

Согласовано:

Директор КУ РА  
«Чемальское лесничество»

А.П. Кискин

(подпись)

«11» 07 2022 г.

*См. приложение  
13.07.2022 г.  
пог.*

Утверждаю:  
Директор АУРА «Чемал лес»

В.С. Кардаев

(Ф.И.О.)

(подпись)

«11» 07 2022 г.

## Проект Ухода за лесами

Семиринское участковое лесничество 5/2022г.  
участок, год

### 1. Характеристика местоположения лесного участка

- 1.1. Субъект РФ Республика Алтай
- 1.2. Лесничество КУ РА Чемальское
- 1.3. Уч. лесничество Семиринское
- 1.4. Дача Семиринская лесная дача
- 1.5. Номер квартала 23
- 1.6. Номер выдела 30
- 1.7. Площадь участка, с точностью до 0,1 га 1,7 га
- 1.8. Категория защитности лесов Защитные

### 2. Характеристика лесорастительных условий

- 2.1. Лесорастительная зона Южно-Сибирская горная зона
- 2.2. Лесной район Алтае – Саянский горнотаежный район
- 2.3. Целевое назначение лесов запретные полосы лесов, расположенные вдоль водных объектов
- 2.4. Рельеф горный
- 2.5. Почва суглинистая влажная
- 2.6. Тип леса (тип лесорастительных условий) ОЛРТ 8123

### 3. Вид мероприятия

- 3.1. Наименование вида мероприятий по уходу за лесами Проходная рубка

### 4. Характеристика вырубаемой части насаждения

Номер лесного квартала	Номер лесосеки (лесотаксационного выдела)	Площадь лесосеки (лесотаксационного выдела)	Хозяйство (хвойное, твердолиственное, мягколиственное)	Породы Кол-во Деревьев шт.	Вырубаемый объем древесины, плотных куб. м						
					деловая				дрова	хворост и сучья	Всего
					крупная	средняя	мелкая	все-го			
27	30	1,7	хвойное	С-29 шт.	19	9	1	29	4	4	37
				Б-9 шт.				6	1	7	
Итого					19	9	1	29	10	5	44

### 5. Исходная характеристика насаждения до проведения мероприятий по уходу за лесами

- 5.1. Состав древостоя 8С2Б

- 5.2. Возраст, лет 75  
 5.3. Диаметр, см 26см  
 5.4. Высота, м 21см  
 5.5. Запас, кбм на 1 га 260 м3  
 5.6. Сомкнутость крон, полнота 0,8

#### 6. Основные характеристики мероприятий по уходу за лесами

- 6.1. Интенсивность рубки 10%  
 6.2. Объем вырубаемой древесины, кбм 44м3

#### 7. Этапы и сроки проведения работ, учета и оценки результатов

- 7.1. Срок проведения работ январь – декабрь 2022 года.  
 7.2. Срок учета и оценки результатов 4 кв 2021 года

#### 8. Технология проведения работ

Метод рубок (в соответствии с п. 25 Правил ухода за лесами)	Относительно равномерная вырубка деревьев(разреживание)
Ширина пазек, м	от 3м до 4 м
Ширина технологических коридоров (волоков), м	25-30 м
Общая площадь под трассы волоков и дорог, га	
Общая площадь под погрузочными пунктами, производственными и бытовыми площадками, га	0,5 га
Подготовительные лесосечные работы	Уборка опасных и зависших деревьев
Основные лесосечные работы	Основные лесосечные работы(валка деревьев, обрубка сучьев, раскряжевка и трелевка древесины)
Заключительные лесосечные работы	Очистка лесосеки. Работы на погрузочном пункте.

#### 9. Проектируемая характеристика насаждения после проведения мероприятий по уходу за лесами

- 9.1. Состав древостоя 8С2Б  
 9.2. Возраст, лет 75  
 9.3. Диаметр, см 26 см  
 9.4. Высота, м 21 см  
 9.5. Запас, кбм на 1 га 234 м3  
 9.6. Сомкнутость крон, полнота 0,7

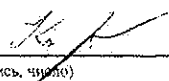
Проект составил:

Начальник ЛХУ №2 Андреев Д.Г.  
должность(Ф.И.О.) (подпись, число)

  
 \_\_\_\_\_

Проект проверил:

Инженер лесопользования Карпов Валерий Афанасьевич  
должность (Ф.И.О.)

  
 \_\_\_\_\_  
(подпись, число)

Чертеж отвода площади

КУ РА Чемальское лесничество

участковое лесничество Семинское

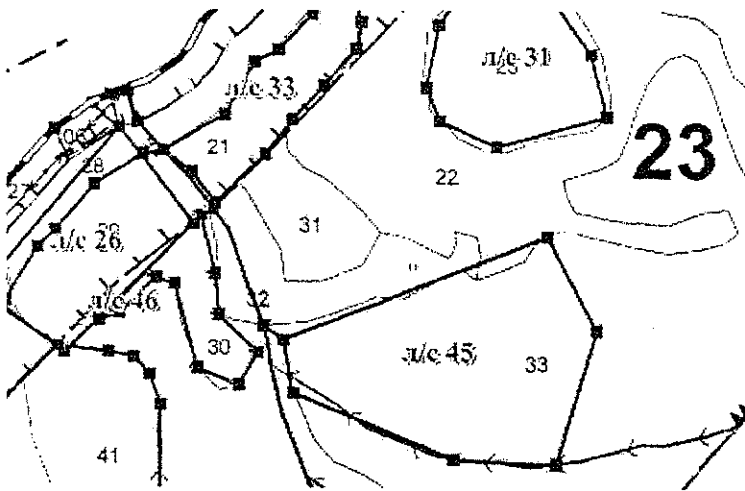
Масштаб 1:10000

квартал 23

выдел 30

площадь 1,7 га

эксплуатационная площадь



№ выдела	Площадь, га
Дел. №1	
30	1,7
Итого	1,7
Не эксплуатационная площадь	
ИТОГО	

Румбы и меры линий

№ точек	Румб	Длина линий
Дел.1		
0-1	ЮЗ:18° 21'19.2	20,2
1-2	ЮВ:53° 38'10.8	90,3
2-3	ЮВ:45° 12'40.5	61,7
3-4	ЮВ:85° 29'41.2	81,9
4-5	ЮВ:9° 39'47,4	56,4
5-6	ЮЗ:72° 8'55.8	67,4
6-7	СЗ:55° 13'14.5	131,4
7-8	ЮЗ:70° 4'55,1	29,7
8-9	ЮЗ:6° 38'55.4	76,2
9-10	ЮЗ:28° 31'4,7	33,3
10-1	СВ:4° 26'55.5	220,5

Условные обозначения:

Уход за лесами

Столбы

Чертеж выполнил Андреев Д.Г.

Дата 22.09.2021г.