

*Составлено
27.10.2022г.
Пав.*

Утверждаю:

Руководитель: Ио. Директора АУ РА «Улаган лес» А.А. Кензин



ПРОЕКТ
Уход за лесами

1. Характеристика местоположения лесного участка

- 1.1. Субъект РФ Республика Алтай
- 1.2. Лесничество Улаганское 1.3. Уч. лесничество Улаганское
- 1.4. Дача Лесная дача с-з Советский Алтай
- 1.5. Номер квартала 421 1.6. Номер выдела 12
- 1.7. Площадь участка, с точностью до 0,1 га 3,1
- 1.8. Категория защитности лесов леса расположенные в лесостепной зоне.

2. Характеристика лесорастительных условий

- 2.1. Лесорастительная зона Южно – Сибирская горная 2.2. Лесной район Алтае-Саянский горно-таежный район
- 2.3. Целевое назначение лесов защитные
- 2.4. Рельеф горный склон ЮЗ-20 2.5. Почва серая лесная
- 2.6. Тип леса (тип лесорастительных условий) РТ

3. Вид мероприятия

- 3.1. Наименование вида мероприятий по уходу за лесами рубка проходная

4. Характеристика вырубаемой части насаждения

Номер лесного квартала	Номер лесосеки (лесотаксационного выдела)	Площадь лесосеки (лесотаксационного выдела)	Хозяйство (хвойное, твердолиственное, мягколиственное)	Породы Кол-во Деревьев шт.	Вырубаемый объем древесины, плотных куб. м						
					деловая				дрова	хворост и сучья	Всего
					крупная	средняя	мелкая	все-го			
421	12	3,1	хвойные	Л Е	1 4	3 7	1	4 12	13 64	5 9	17 76

5. Исходная характеристика насаждения до проведения мероприятий по уходу за лесами

- 5.1. Состав древостоя Л2Л3Е2К
- 5.2. Возраст, лет Л-75 Е-75
- 5.3. Диаметр, см 30
- 5.4. Высота, м Л-17 Е-16
- 5.5. Запас, кубм на 1 га 210
- 5.6. Сомкнутость крон, полнота 0,8

6. Основные характеристики мероприятий по уходу за лесами

6.1. Интенсивность рубки 15%

6.2. Объем вырубаемой древесины, кбм 93

7. Этапы и сроки проведения работ, учета и оценки результатов

7.1. Срок проведения работ IV квартал 2021г.

7.2. Срок учета и оценки результатов IV квартал 2021г.

8. Технология проведения работ

Метод рубок (в соответствии с п. 25 Правил ухода за лесами)	Выборочная
Ширина пасек, м	4,0
Ширина технологических коридоров (волоков), м	3 -4
Общая площадь под трассы волоков и дорог, га	0.54
Общая площадь под погрузочными пунктами, производственными и бытовыми площадками, га	0.4
Подготовительные лесосечные работы	Прорубка волоков, уборка аварийных деревьев,
Основные лесосечные работы	Трелёвка, валка, обрубка сучьев.
Заключительные лесосечные работы	Штабелёвка, раскряжёвка, очистка лесосеки.

9. Проектируемая характеристика насаждения после проведения мероприятий по уходу за лесами

9.1. Состав древостоя 3Л 2ЛЗЕ2К

9.2. Возраст, лет Л-75 Е-75

9.3. Диаметр, см Л- 17 Е-16

9.4. Высота, м Л-75 Е-75

9.5. Запас, кбм на 1 га 178,5

9.6. Сомкнутость крон, полнота 0,8

Проект составил: мастер леса

должность

В. В. Чугачев

(Ф.И.О.)

(подпись, число)

Проект проверил: И.о. Директора АУ РА «Улаган лес»

должность

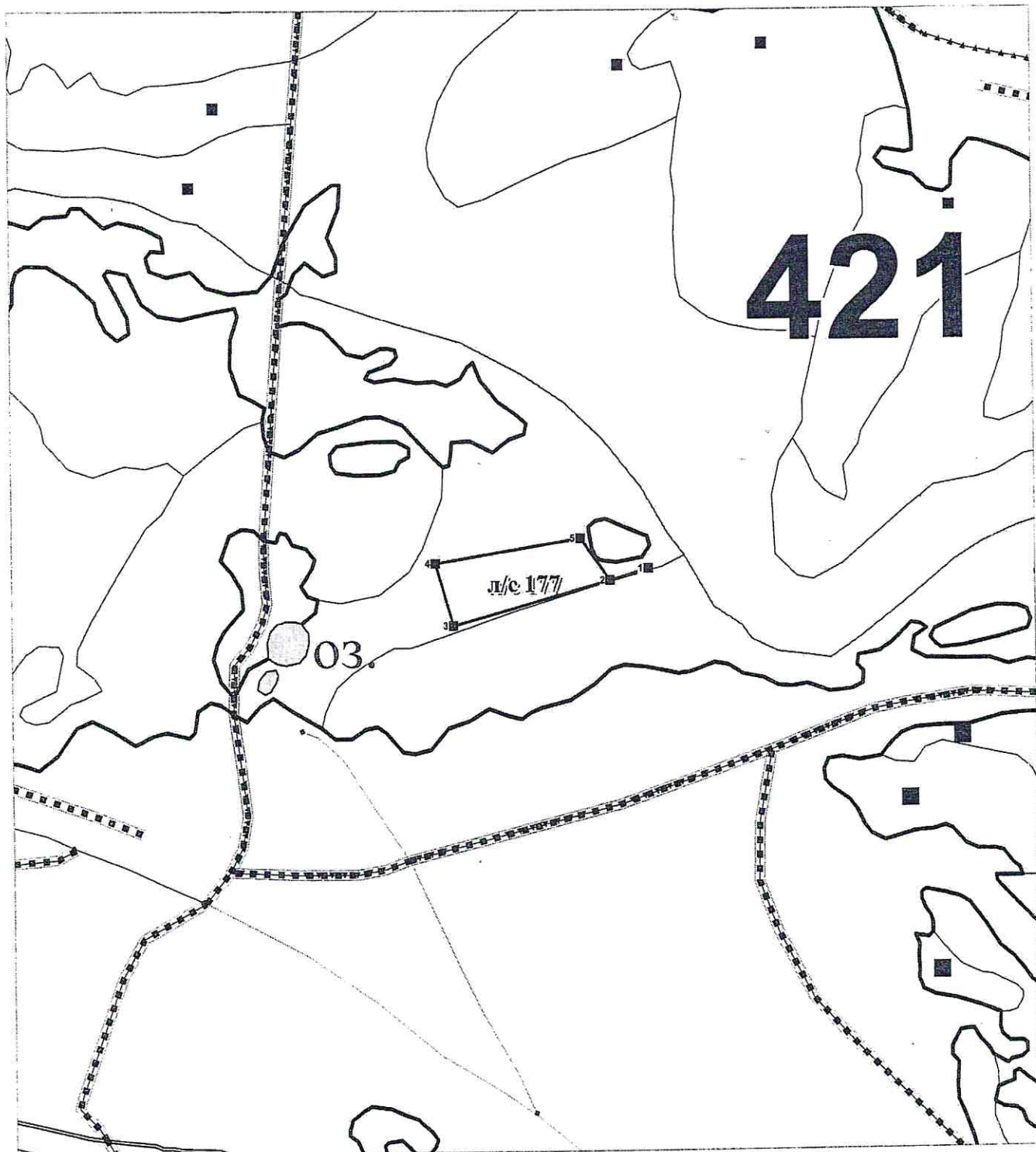
(Ф.И.О.)

(подпись, число)

27.10.2021г.

Лесхоз : Улаганское
 Лесничество: 09 - ЛД Советский Алтай
 Квартал(ы) : 421
 Масштаб : 1 : 10000

Лесосека : 177
 Площадь отвода : 3.1 га
 Хоз.распоряжение : Рубки главного пользования"
 Дата отвода : 27.10.2019



Условные обозначения:



квартальные просеки;



границы выделов;



границы лесосеки;



ленты перече́та.