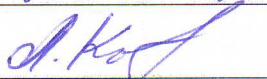
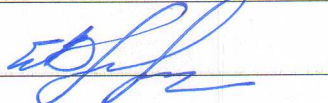


СОГЛАСОВАНО:  
Должность: Заместитель министра  
природных ресурсов, экологии и  
имущественных отношений  
Республики Алтай  
Ф.И.О. Капустина Л.Ф.

Дата 06.11.2018г.  
Подпись 

УТВЕРЖДАЮ:  
Должность Министр природных ресурсов,  
экологии и имущественных  
отношений  
Республики Алтай  
Ф.И.О. Ларин Е.В.

Дата 06.11.2018г.  
Подпись 

Акт  
лесопатологического обследования № 1-71-2018  
лесных насаждений Улаганского лесничества (лесопарка)  
Республики Алтай (субъект Российской Федерации)

Способ лесопатологического обследования: 1. Визуальный | V |

2. Инструментальный | |

Место проведения

Участковое лесничество	Урочище (дача)	Квартал (кварталы)	Выдел (выделы)	Площадь, га
Улаганское	«Балыктуюльская лесная дача)	66	3	13,4
Улаганское		66	17	14,9
Улаганское		66	27	73,7
Улаганское		66	38	48

Лесопатологическое обследование проведено на общей площади 150 га.

1. Визуальное лесопатологическое обследование.

Наземное | V |

Дистанционное | |

1.1. На площади 150 га фактическая таксационная характеристика лесного насаждения соответствует (не соответствует) таксационному описанию (нужное подчеркнуть). Причины несоответствия \_\_\_\_\_

Список участков с выявленными несоответствиями приведен в приложении 1 к настоящему Акту.

1.2. Лесные насаждения с нарушенной и утраченной устойчивостью выявлены на площади \_\_\_\_\_ га:

Участковое лесничество	Урочище (дача)	Площадь, га		Причина ослабления (гибели)
		с нарушенной устойчивостью	с утраченной устойчивостью	
Итого				

Состояние обследованных лесных насаждений приведено в приложениях 1.1 - 1.4 к Акту в зависимости от метода проведения ЛПО.

1.3. В обследованных лесных участках прогнозируется:

Прогноз	Площадь, га
Ослабление лесных насаждений	
Усыхание лесных насаждений различной степени	
Развитие очагов вредных организмов	

1.4. Обнаружено загрязнение лесного участка отходами и выбросами:

промышленными | |  
бытовыми | |

Вид загрязнения	Размеры загрязнения			Объем, кубм	Площадь загрязнения, га
	длина, м	ширина, м	высота, м		


**ЗАКЛЮЧЕНИЕ**

Оценка текущего санитарного и лесопатологического состояния лесных насаждений, назначенные профилактические мероприятия по защите лесов, агитационные мероприятия:

Проведение профилактических биотехнических мероприятий: улучшения условий обитания и размножения насекомоядных птиц и других насекомоядных животных.

Агитационные мероприятия: беседы с населением, проведение открытых уроков в информационных материалов в средствах массовой информации

Исполнитель работ по проведению лесопатологического обследования:

ФИО Чулупов В. В. Подпись 

Приложение 1.1

к акту лесопатологического обследования

Результаты проведения лесопатологического обследования  
лесных насаждений за август-сентябрь 2018г.

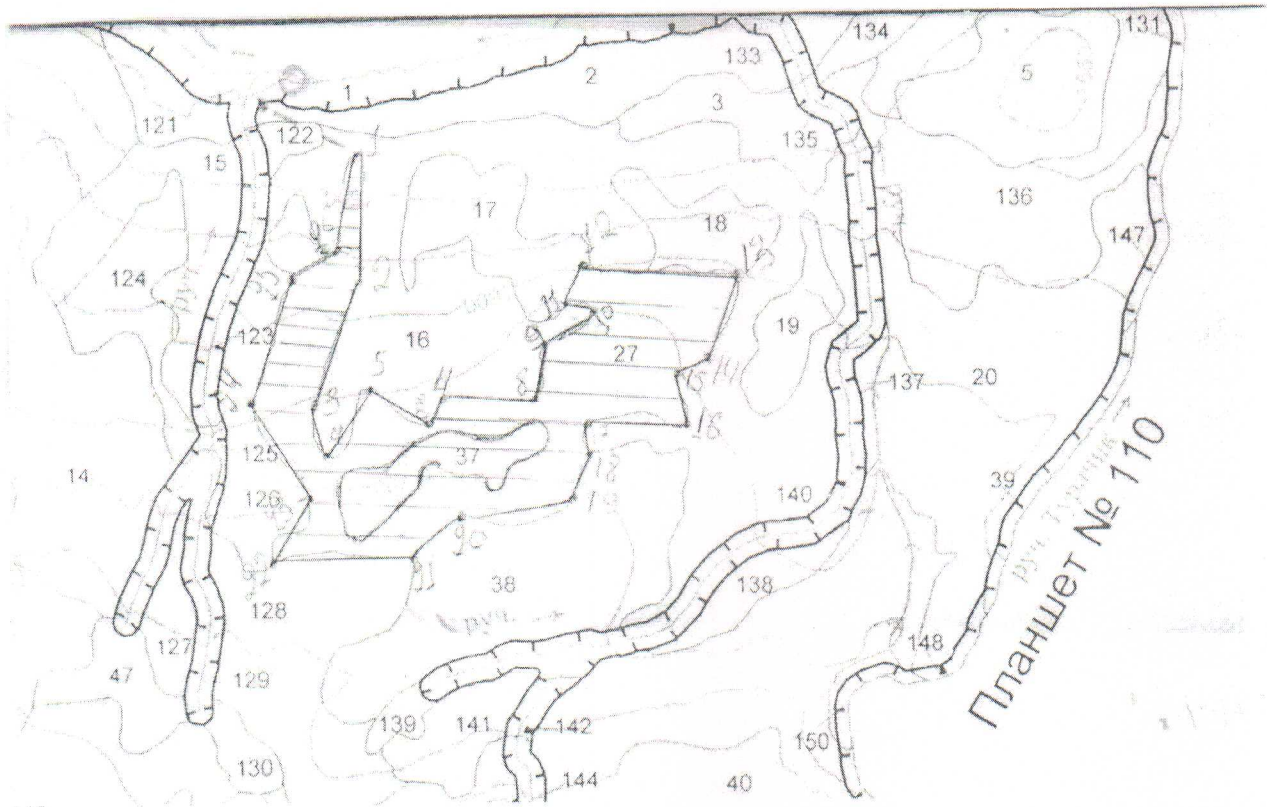
Субъект Российской Федерации республика Алтай Лесничество Улаганское Участковое лесничество Улаганское Урочище («Улаганская лесная дача»)

Ном ер квар тира	Ном ер выд ела	Пло щадь выд ела, га	Цель выд ела	Кат егория защ иты	Нум ер лес опи сания	Пло щадь лес опи сания, га	Таксационная характеристика лесного насаждения							Чис ло дер евья на	Распределение деревьев по категориям состояния, % от запаса												Приз наки повре жден ия	Доля повре жден ых деревь ев, %	Прич ина ослаб ления	Под лежа т руб. ке, %	Назначе нные меропри ятия						
							со ста ва	пор ода	возр аст	сре дня выс ота, м	сре дняя диамет р, см	тип леса	лот ность		объем насаждения, куб.м/га	чис ло дер евья на	без прим яков ослаб ления	осл абли енные	сла бые осла блен ные	усых ающи е	све жие ост рой	ста ры су хой	све жий ветр овал	стар ый ветр овал	све жий ветр овал	стар ый ветр овал					све жие сло ма	стар ый сло ма	све жий сло ма	ав арий ные дер евья	повре жден ия	COM не требу ется	на значе ние
1	2	3	4	5	6	7	8	9	10	11	12	13	14	15	16	17	18	19	20	21	22	23	24	25	26	27	28	29	30	31	32	33	34				
66	3	13,4			1	13,4	6	3	130	18	26	К3	0,6	4	1,50																				13,4		
17	18,7					14,9	9	1	130	15	24	К3	0,5	5	110																				14,9		
27	73,7		эксплуатационные			73,7	8	1	130	21	28	ТЗМ	0,7	4	240																				73,7		
38	51,4					48	6	2	150	22	36	БЗМ	0,8	4	280																					48	

Показатели, не соответствующие таксационному описанию отмечаются "\*"。  
Исполнитель работ по проведению лесопатологического обследования:  
ФИО Чулунов В.В. Подпись \_\_\_\_\_  
Дата составления документа \_\_\_\_\_ Телефон 8-983-327-5596

Абрис участка

M1: 10 000




№ выдела	Ленты (круговой площадки) перечета				
	№ ленты (площадки)	длина, м	ширина, м	радиус, м	площадь, га
27					73,7

Номера точек	Координаты	Румбы линий	Длина, м
0-1		ЮВ-69	375м
1-2		ЮВ-3	225м
2-3		ЮЗ-15	220м

3-4		ЮВ-30	99м
4-5		СВ-25	205м
5-6		ЮВ-65	250м
6-7		СВ-20	75м
7-8		СВ-85	300м
8-9		СВ-10	175м
9-10		СВ-45	200м
10-11		ЮЗ-80	100м
11-12		ЮВ-29	150м
12-13		СВ-86	500м
13-14		ЮЗ-15	275м
14-15		ЮЗ-61	100м
15-16		ЮВ-15	175м
16-17		СЗ-17	295м
17-18		ЮЗ-34	100м
18-19		ЮЗ-10	225м
19-20		ЮЗ-80	375м
20-21		ЮЗ-49	200м
21-22		ЮЗ-88	474м
22-23		СВ-35	225м
23-24		СЗ-40	350м
24-25		СВ-10	500м
25-26		СВ45	175м
26-1		СВ-5	350м

Условные обозначения:

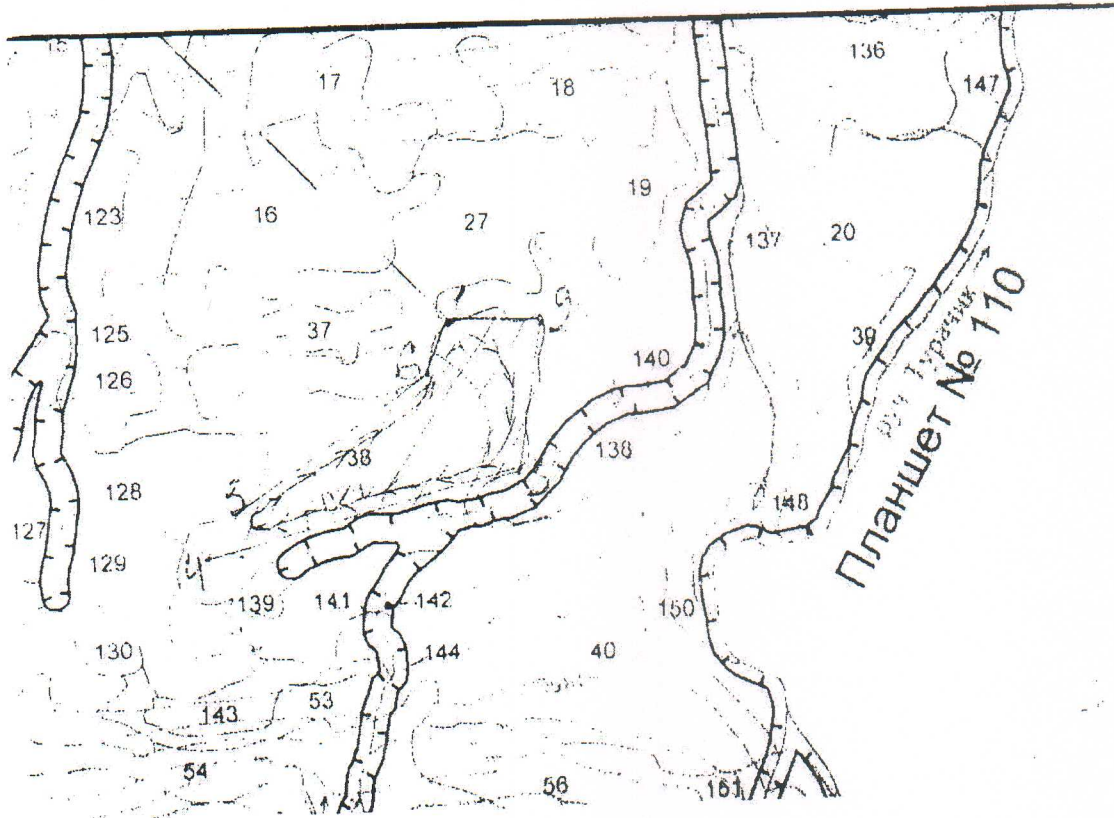
Исполнитель работ по проведению лесопатологического исследования:

ФИО Цициков А. А. Подпись 

Дата составления документа \_\_\_\_\_ Телефон 8-985-528-55-96

Абрис участка

М 1:10000



№ выдела	Ленты (круговой площадки) перечета				
	№ ленты (площадки)	длина, м	ширина, м	радиус, м	площадь, га
38					48

Номера точек	Координаты	Румбы линий	Длина, м
0-1		ЮВ-45	1625м
1-2		ЮВ-88	325м
2-3		ЮЗ-8	500м

3-4		ЮЗ-77	1100м
4-5		СВ-38	188м
5-6		СВ-57	825м
6-1		СВ_24	206м

Условные обозначения:

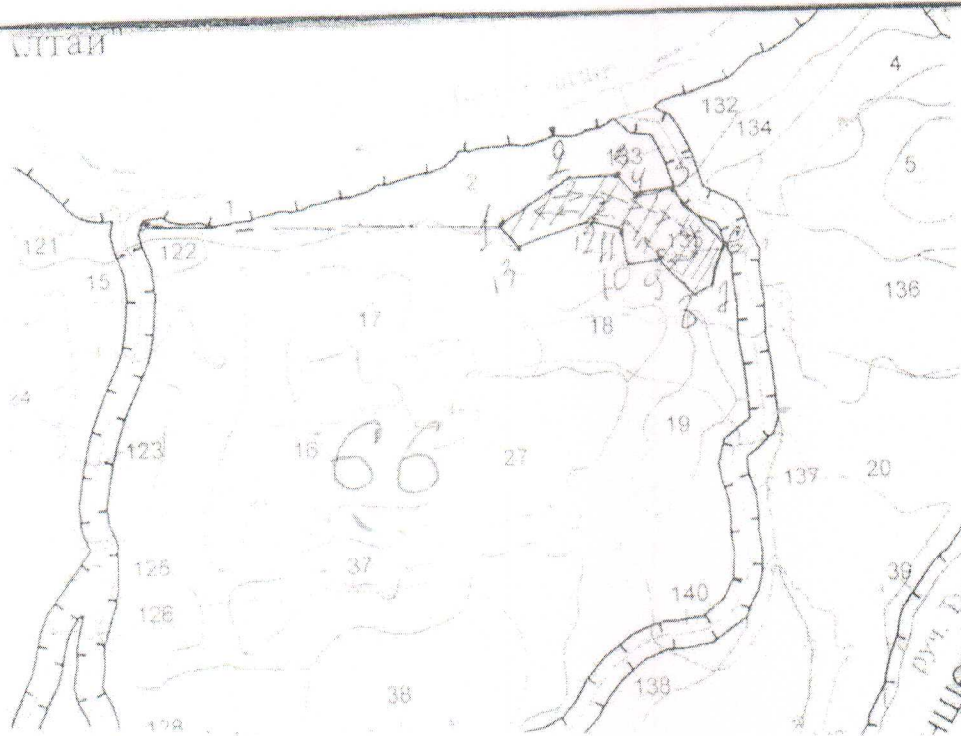
Исполнитель работ по проведению лесопатологического исследования:

ФИО Чушинов Ю. В. Подпись Чушинов Ю. В.

Дата составления документа \_\_\_\_\_ Телефон 8-983-327-55-96

Абрис участка

М 1:10000



№ выдела	Ленты (круговой площадки) перечета				
	№ ленты (площадки)	длина, м	ширина, м	радиус, м	площадь, га
3					13,4

Номера точек	Координаты	Румбы линий	Длина, м
0-1		ЮВ-88	1200м
1-2		СВ-58	275м
2-3		СВ-85	150м
3-4		ЮВ-40	100м
4-5		СВ-75	130м



5-6		ЮВ-47	278м
6-7		ЮЗ-18	150м
7-8		СЗ-65	80м
8-9		СЗ-48	175м
9-10		ЮЗ-85	125м
10-11		СЗ-10	100м
11-12		СЗ-74	105м
12-13		ЮЗ-74	250м
13-1		СЗ-40	112м

Условные обозначения:

Исполнитель работ по проведению лесопатологического исследования:

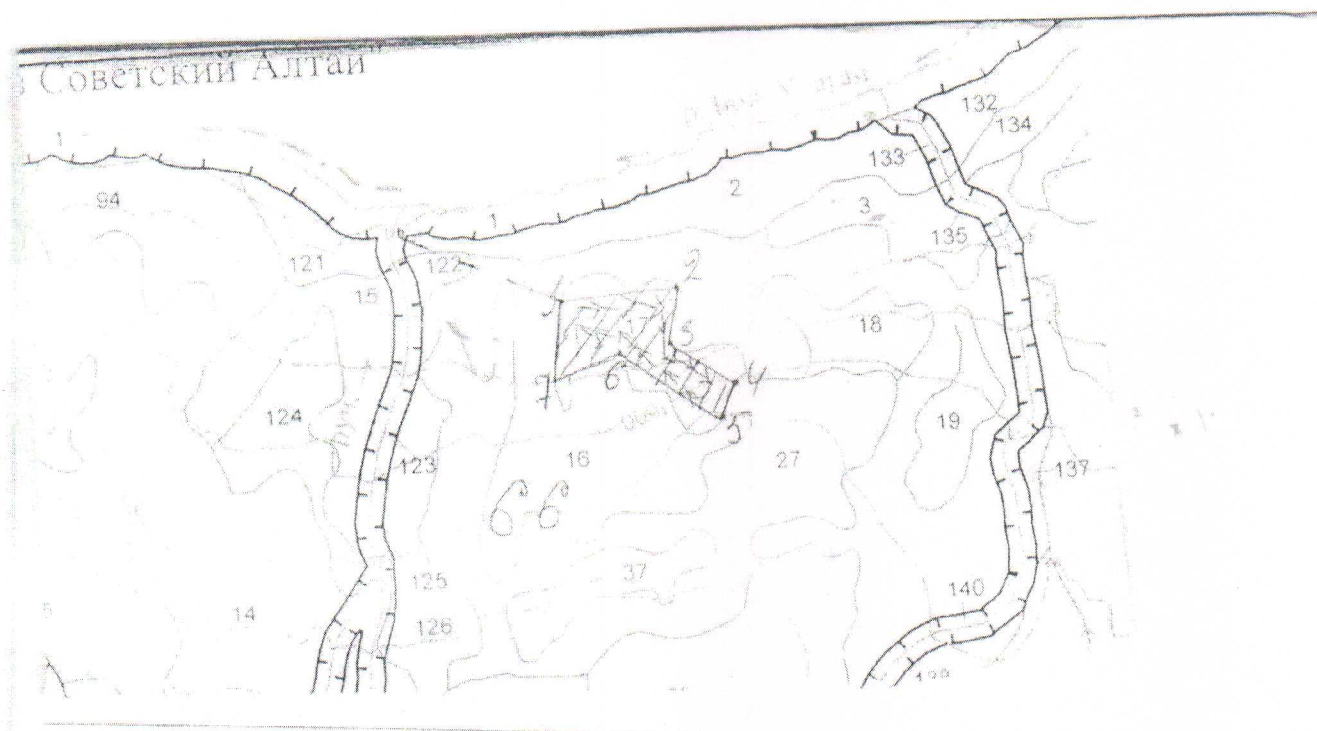
ФИО Чушинов Ю. Ю. Подпись Чушинов Ю. Ю.

Дата составления документа \_\_\_\_\_ Телефон 8-983-327-55-96

Приложение №3  
к акту лесопатологического обследования

Абрис участка

М 1:10 000




N выдела	Ленты (круговой площадки) перечета				
	N ленты (площадки)	длина, м	ширина, м	радиус, м	площадь, га
17					14,9

Номера точек	Координаты	Румбы линий	Длина, м
0-1		ЮВ-65	1200м
1-2		СВ-85	275м

2-3		СВ-10	150м
3-4		ЮВ-59	100м
4-5		СВ-26	130м
5-6		ЮВ-55	278м
6-7		ЮЗ-68	150м
7-1		СЗ-6	80м

Условные обозначения:

Исполнитель работ по проведению лесопатологического исследования:

ФИО Цуцунов В. В. Подпись 

Дата составления документа \_\_\_\_\_ Телефон 8-983-529-55-96