

УТВЕРЖДАЮ:

Должность:

Заместитель министра природных ресурсов, экологии  
и туризма Республики Алтай

А.В. Карпинский

Дата 19.09.2022г.

Подпись 

**Акт  
лесопатологического обследования 1-65-2022**

лесных насаждений Чемальского лесничества (лесопарка)

Республики Алтай (субъект РФ)

Способ лесопатологического обследования: 1. Визуальный

2. Инструментальный

Место проведения

Участковое лесничество	Урочище (дача)	Квартал (кварталы)	Выдел (выделы)	Площадь выдела, га	Лесопатологический выдел	Площадь лесопатологического выдела, га
Эликманарское	Эликманарская лесная дача	103	7	48,6	1	27,7
Эликманарское	Эликманарская лесная дача	103	15	76,0	2	76
Семинское	Каракольская	164	1	23,7	1	5,7
Семинское	Каракольская	164	2	20,7	2	14,3
Семинское	Каракольская	164	3	16,0	3	15,5
Семинское	Каракольская	164	4	16,7	4	10,8

Лесопатологическое обследование проведено на общей площади 150,0 га.

Кадастровый номер участка \_\_\_\_\_ - \_\_\_\_\_  
(для участков, предоставленных в постоянное(бессрочное)  
пользование, аренду)

Документ о праве пользования: \_\_\_\_\_ - \_\_\_\_\_

(тип документа о праве пользования, дата, номер, вид разрешенного использования лесов)

### 1. Визуальное лесопатологическое обследование

Наземное  Дистанционное

1.1 На площади 150,0 га фактическая таксационная характеристика лесного насаждения соответствует (не соответствует) таксационному описанию (нужное подчеркнуть). Причины несоответствия \_\_\_\_\_

Ведомость участков с выявленными несоответствиями приведён в приложении 1 к настоящему Акту.

1.2. Лесные насаждения с нарушенной и утраченной устойчивостью выявлены на площади - га:

Участковое лесничество	Урочище (дача)	Площадь, га		Причина ослабления (гибели)
		с нарушенной устойчивостью	с утраченной устойчивостью	
		-	-	
Итого				

Состояние обследованных лесных насаждений приведено в приложениях 1.1-1.4к Акту в зависимости от метода проведения ЛПО.

1.3. В обследованных лесных участках прогнозируется:

Прогноз	Площадь, га
Ослабление лесных насаждений	-
Усыхание лесных насаждений различной степени	-
Развитие очагов вредных организмов	-

1.4. Обнаружено загрязнение лесного участка отходами и выбросами: промышленными   
бытовыми

Вид загрязнения	Размеры загрязнения			Объём, кубм	Площадь загрязнения, га
	длина, м	ширина, м	высота, м		

### ЗАКЛЮЧЕНИЕ

Оценка текущего санитарного и лесопатологического состояния лесных насаждений, назначенные профилактические мероприятия по защите лесов:

Квартал 103 выдел 7 Элекмонарского участкового лесничества, лесопатологический выдел № 1. Площадь ЛПВ 27,7 га. Состав насаждения соответствует данным таксационного описания 6С2С2Б. Средняя категория состояния насаждения составляет 1,23. Лесное насаждение без признаков ослабления. Назначаются профилактические мероприятия по защите лесов

Квартал 103 выдел 15 Элекмонарского участкового лесничества, лесопатологический выдел № 2. Площадь ЛПВ 76,0 га. Состав насаждения соответствует данным таксационного описания 7СЗБ+ос+п+с. Средняя категория состояния насаждения составляет 1,27. Лесное насаждение без признаков ослабления. Назначаются профилактические мероприятия по защите лесов.

Квартал 164 выдел 1 Семинского участкового лесничества, лесопатологический выдел № 1. Площадь ЛПВ 5,7 га. Состав насаждения соответствует данным таксационного описания 5Л5Б+К+Л. Средняя категория состояния насаждения составляет 1,29. Лесное насаждение без признаков ослабления. Назначаются профилактические мероприятия по защите лесов.

Квартал 164 выдел 2 Семинского участкового лесничества, лесопатологический выдел № 2. Площадь ЛПВ 14,3 га. Состав насаждения соответствует данным таксационного описания 7БЗЛ+П. Средняя категория состояния насаждения составляет 1,35. Лесное насаждение без признаков ослабления. Назначаются профилактические мероприятия по защите лесов.

Квартал 164 выдел 3 Семинского участкового лесничества, лесопатологический выдел № 3. Площадь ЛПВ 15,5 га. Состав насаждения соответствует данным таксационного описания 3ЛЗП4Б. Средняя категория состояния насаждения составляет 1,43. Лесное насаждение без признаков ослабления. Назначаются профилактические мероприятия по защите лесов.

Квартал 164 выдел 4 Семинского участкового лесничества, лесопатологический выдел № 4. Площадь ЛПВ 10,8 га. Состав насаждения соответствует данным таксационного описания 6Б4Л+П. Средняя категория состояния насаждения составляет 1,42. Лесное насаждение без признаков ослабления. Назначаются профилактические мероприятия по защите лесов.

---

Дата проведения обследования 22.08.2022г.

Исполнитель работ по проведению лесопатологического обследования

ФИО Андреев Д.Г. организация АУРА «Чемал лес»

Должность Нач. ЛХУ2

Подпись



Телефон 8(388)41 22-4-31


---





164	4	4	6	Б	95	23	32	0,7	3	230	118	58	42	-	-	-	-	-	-	-	864	10,8
	16,7		4	10,8			32				63	59	41									
							32	КР7														

Исполнитель работ по проведению лесопатологических обследований:

ФИО Андреев Д.Г. Подпись 

Дата составления документа 22.08.2022г. Телефон 8(388)41 22-4-31

ВРЕМЕННАЯ ПРОБНАЯ ПЛОЩАДЬ №1

1.1 Субъект Российской Федерации Республика Алтай  
Лесничество (лесопарк) Чемальское Участковое лесничество Элекмонарское  
Квартал 103 Выдел 7 Площадь 48,6 га,  
Лесопатологический выдел 1 Площадь лесопатологического выдела 27,7 га

1.2 Метод перече́та:

Сплошной, ленты пере́чета, круговые площадки постоянного радиуса, реласкопические площадки (нужное подчеркнуть).

Количество лент/площадок 1 шт. Размеры площадок (длина\* ширина/радиус) 1571\*7 м.

Размер временной пробной площади: 1,1 га

1.3 Фактическая таксационная характеристика насаждения:

Состав 6С2С2Б+П Возраст 70 Тип леса ОЛРТ Полнота 0,8 Бонитет 1

Запас на га 370 Возобновление: 10ПО возраст 15 лет, высота 3м, 3.0т.шт\га

1.4 Номер очага вредных организмов 1

Тип очага вредных организмов: эпизодический, хронический (подчеркнуть)

Фаза развития очага вредных организмов: начальная, нарастания численности, собственно вспышка, кризис (подчеркнуть)

1.5 Причина ослабления, повреждения насаждения и время Повреждение шелкопряд непарным код 121

Состояние лесного насаждения: Насаждение без признаков ослабления

Средневзвешенная категория состояния насаждения: 1,23

1.6 Назначенные мероприятия: Профилактические мероприятия по защите лесов.

Исполнитель работ по проведению лесопатологических обследований:

ФИО Андреев Д.Г. Подпись



Дата составления документа 22.08.2022г Телефон 8(388)41-22-4-31

ВЕДОМОСТЬ ПЕРЕЧЕТА ДЕРЕВЬЕВ																			
(для сплошного, ленточного и перечета на круговых площадках постоянного радиуса)																			
Порода: сосна		средневзвешенная категория состояния															1,25		
Ступени толщины, см	Количество деревьев по категориям состояния, шт.																Всего		в том числе подлежит рубке, %
	1		2		3		4		5		5 (а, б, в)			5 (г, д, е)			шт	куб.м	
Н	З	Н	З	Н	З	Н	З	Н	З	Н	З	О	Н	З	О	18			19
1	2	3	4	5	6	7	8	9	10	11	12	13	14	15	16	17	18	19	
16	2	0	0		0												2	0,32	
20	38		15		0												53	14,84	
24	26		9		0			0	0		0						35	15,4	0
28	45		4		0			0									49	30,87	0
32	56		8		0			0	0	0		0		0			64	54,4	0
36	35		7		0	0		0									42	46,2	0
40	12		11														23	31,74	
44	12		5														17	28,73	
48	3		4														7	14,21	
52	1		2														3	7,2	
56																	0	0	
60																	0		
																	0		
																	0		
																	0		
Итого, шт.	230	0	65	0	0	0	0	0	0	0	0	0	0	0	0	0	295	244	0,0
Итого, куб.м	182	0,0	62	0,0	0,0	0	0,0	0,0	0	0	0	0,0	0,0	0	0,0	0	0	244	0
Итого, % от запаса по породе	75	0,0	25	0	0,0	0	0	0	0	0	0	0	0	0	0	0	0	100	0

Причины назначения в рубку деревьев категорий состояния:

- 1 \_\_\_\_\_
- 2 \_\_\_\_\_
- 3 \_\_\_\_\_
- 4 \_\_\_\_\_



## ВЕДОМОСТЬ ПЕРЕЧЕТА ДЕРЕВЬЕВ

(для сплошного, ленточного и перечеа на круговых площадках постоянного радиуса)

Порода: сосна

средневзвешенная категория состояния

1,26

Ступени толщины, см	Количество деревьев по категориям состояния, шт.																Всего		
	1		2		3		4		5		5 (а, б, в)			5 (г, д, е)			шт	куб.м	в том числе подлежит рубке, %
	Н	З	Н	З	Н	З	Н	З	Н	З	Н	З	О	Н	З	О			
1	2	3	4	5	6	7	8	9	10	11	12	13	14	15	16	17	18	19	
16	2	0	0		0												2	0,32	
20	8		1		0												9	2,52	
24	6		4		0			0	0		0						10	4,4	0
28	10		4		0			0									14	8,82	0
32	11		8		0			0	0	0		0		0			19	16,15	0
36	13		4		0	0		0									17	18,7	0
40	12		0														12	16,56	
44	2		2														4	6,76	
48	1		1														2	4,06	
52	1		0														1	2,4	
56																	0	0	
60																	0		
																	0		
																	0		
																	0		
Итого, шт.	66	0	24	0	0	0	0	0	0	0	0	0	0	0	0	0	90	81	0,0
Итого, куб.м	60	0,0	21	0,0	0,0	0	0,0	0,0	0	0	0	0,0	0,0	0	0,0	0	0	81	0
Итого, % от запаса по породе	74	0,0	26	0	0,0	0	0	0	0	0	0	0	0	0	0	0	0	100	0

Причины назначения в рубку деревьев категорий состояния:

- 1 \_\_\_\_\_
- 2 \_\_\_\_\_
- 3 \_\_\_\_\_
- 4 \_\_\_\_\_

## ВЕДОМОСТЬ ПЕРЕЧЕТА ДЕРЕВЬЕВ

(для сплошного, ленточного и перечета на круговых площадках постоянного радиуса)

Порода: береза

средневзвешенная категория состояния

1,16

Ступени толщины, см	Количество деревьев по категориям состояния, шт.															Всего			
	1		2		3		4		5		5 (а, б, в)			5 (г, д, е)			шт	куб.м	в том числе подлежит рубке, %
	Н	З	Н	З	Н	З	Н	З	Н	З	Н	З	О	Н	З	О			
1	2	3	4	5	6	7	8	9	10	11	12	13	14	15	16	17	18	19	
16	0	0	0		0												0	0	
20	21		0		0												21	5,67	
24	12		10		0			0	0		0						22	9,02	0
28	18		5		0			0									23	13,57	0
32	20		2		0			0	0	0		0		0			22	17,16	0
36	14		1		0	0		0									15	15,15	0
40	8		0														8	10,08	
44	5		1														6	9,24	
48			1														1	1,86	
52																	0		
56																	0		
60																	0		
																	0		
																	0		
																	0		
Итого, шт.	98	0	20	0	0	0	0	0	0	0	0	0	0	0	0	0	118	82	0,0
Итого, куб.м	68,7	0,0	13,0	0,0	0,0	0,0	0,0	0,0	0	0	0	0,0	0,0	0	0,0	0		82	0
Итого, % от запаса по породе	84	0	16	0	0,0	0	0	0	0	0	0	0	0	0	0	0		100	0

Причины назначения в рубку деревьев категорий состояния:

- 1 \_\_\_\_\_
- 2 \_\_\_\_\_
- 3 \_\_\_\_\_
- 4 \_\_\_\_\_

## ВЕДОМОСТЬ ПЕРЕЧЕТА ДЕРЕВЬЕВ

(для сплошного, ленточного и перечета на круговых площадках постоянного радиуса)

по насаждению кв.103 выд.7 л/п выдел 1 средневзвешенная категория состояния 1,23

Ступени толщины, см	Количество деревьев по категориям состояния, шт.																Всего		
	1		2		3		4		5		5 (а, б, в)			5 (г, д, е)			шт	куб.м	в том числе подле жит рубке, %
	Н	З	Н	З	Н	З	Н	З	Н	З	Н	З	О	Н	З	О			
1	2	3	4	5	6	7	8	9	10	11	12	13	14	15	16	17	18	19	
16	4	0	0														4	0,64	
20	67		16														83	23,03	
24	44		23														67	28,82	
28	73		13														86	53,36	
32	87		18														105	87,71	
36	62		12														74	80,05	
40	32		11														43	58,38	
44	19		8														27	44,83	
48	4		6														10	20,14	
52	2		2														4	9,6	
56																	0		
60																	0		
																	0		
																	0		
																	0		
																	0		
Итого, шт.	394	0	109	0	0	0	0	0	0	0	0	0	0	0	0	0	503	407	0,0
Итого, куб.м	311,0	0	96,0		0,0	0		0	0	0		0		0	0		0	407	0
Итого, % от запаса по породе	76	0	24	0	0	0	0	0,0	0	0,0	0	0	0	0	0	0	0	100	0

Условные обозначения: Н - не заселено (не поражено, не повреждено), З - заселено стволовыми вредителями (поражено болезнями, повреждено огнем), О - отработано вредителями.

Приложение 2  
К акту лесопатологических обследований

ВРЕМЕННАЯ ПРОБНАЯ ПЛОЩАДЬ №2

- 1.1 Субъект Российской Федерации Республика Алтай  
Лесничество (лесопарк) Чемальское Участковое лесничество Элекмонарское  
Квартал 103 Выдел 15 Площадь 76,0 га,  
Лесопатологический выдел 2 Площадь лесопатологического выдела 76,0 га
- 1.2 Метод перече́та:  
Сплошной, ленты пере́чета, круговые площадки постоянного радиуса, реласкопические площадки (нужное подчеркнуть).  
Количество лент/площадок 1 шт. Размеры площадок (длина\* ширина/радиус)2280\*10 м.  
Размер временной пробной площади: 2,28 га
- 1.3 Фактическая таксационная характеристика насаждения:  
Состав 7СЗБ+ОС+П+С Возраст 75 Тип леса ОЛРТ Полнота 0,8 Бонитет 1  
Запас на га 360 Возобновление: 10ПО возраст 20 лет, высота 3м, 1.0г.шт\га
- 1.4 Номер очага вредных организмов 2  
Тип очага вредных организмов: эпизодический, хронический (подчеркнуть)  
Фаза развития очага вредных организмов: начальная, нарастания численности, собственно вспышка, кризис (подчеркнуть)
- 1.5 Причина ослабления, повреждения насаждения и время Повреждение шелкопряд непарным код 121
- Состояние лесного насаждения: Насаждение без признаков ослабления
- Средневзвешенная категория состояния насаждения:1,27
- 1.6 Назначенные мероприятия: Профилактические мероприятия по защите лесов.

Исполнитель работ по проведению лесопатологических обследований:

ФИО Андреев Д.Г. Подпись



Дата составления документа 22.08.2022г Телефон 8(388)41-22-4-31

ВЕДОМОСТЬ ПЕРЕЧЕТА ДЕРЕВЬЕВ																			
(для сплошного, ленточного и перечета на круговых площадках постоянного радиуса)																			
Порода: сосна		средневзвешенная категория состояния															1,26		
Ступени толщины, см	Количество деревьев по категориям состояния, шт.																Всего		в том числе подлежит рубке, %
	1		2		3		4		5		5 (а, б, в)			5 (г, д, е)			шт	куб.м	
	Н	З	Н	З	Н	З	Н	З	Н	З	Н	З	О	Н	З	О			
1	2	3	4	5	6	7	8	9	10	11	12	13	14	15	16	17	18	19	
16	2	0	0		0												2	0,32	
20	85		17		0												102	28,56	
24	95		18		0			0	0		0						113	49,72	0
28	53		13		0			0									66	41,58	0
32	91		28		0			0	0	0		0		0			119	101,2	0
36	88		23		0	0		0									111	122,1	0
40	51		21														72	99,36	
44	31		17														48	81,12	
48	13		8														21	42,63	
52	1		3														4	9,6	
56																	0	0	
60																	0		
																	0		
																	0		
																	0		
Итого, шт.	510	0	148	0	0	0	0	0	0	0	0	0	0	0	0	0	658	576	0,0
Итого, куб.м	425	0,0	151	0,0	0,0	0	0,0	0,0	0	0	0	0,0	0,0	0	0,0	0	0	576	0
Итого, % от запаса по породе	74	0,0	26	0	0,0	0	0	0	0	0	0	0	0	0	0	0	0	100	0

Причины назначения в рубку деревьев категорий состояния:

1

---

2

---

3

---

4

---

ВЕДОМОСТЬ ПЕРЕЧЕТА ДЕРЕВЬЕВ																			
(для сплошного, ленточного и перечета на круговых площадках постоянного радиуса)																			
Порода: береза		средневзвешенная категория состояния													1,28				
Ступени толщины, см	Количество деревьев по категориям состояния, шт.																Всего		в том числе подлежит рубке, %
	1		2		3		4		5		5 (а, б, в)			5 (г, д, е)			шт	куб.м	
	Н	З	Н	З	Н	З	Н	З	Н	З	Н	З	О	Н	З	О			
1	2	3	4	5	6	7	8	9	10	11	12	13	14	15	16	17	18	19	
16	10	0	5		0												15	2,4	
20	51		3		0												54	14,58	
24	32		15		0			0	0		0						47	19,27	0
28	38		14		0			0									52	30,68	0
32	33		19		0			0	0	0		0		0			52	40,56	0
36	24		10		0	0		0									34	34,34	0
40	35		11														46	57,96	
44	21		7														28	43,12	
48			1														1	1,86	
52																	0		
56																	0		
60																	0		
																	0		
																	0		
Итого, шт.	244	0	85	0	0	0	0	0	0	0	0	0	0	0	0	0	329	245	0,0
Итого, куб.м	177,3	0,0	67,4	0,0	0,0	0,0	0,0	0,0	0	0	0	0,0	0,0	0	0,0	0		245	0
Итого, % от запаса по породе	72	0	28	0	0,0	0	0	0	0	0	0	0	0	0	0	0		100	0

Причины назначения в рубку деревьев категорий состояния:

- 1 \_\_\_\_\_
- 2 \_\_\_\_\_
- 3 \_\_\_\_\_
- 4 \_\_\_\_\_

## ВЕДОМОСТЬ ПЕРЕЧЕТА ДЕРЕВЬЕВ

(для сплошного, ленточного и перечета на круговых площадках постоянного радиуса)

по насаждению кв.103 выд.15 л/п выдел 2 средневзвешенная категория состояния 1,27

Ступени толщины, см	Количество деревьев по категориям состояния, шт.																Всего		
	1		2		3		4		5		5 (а, б, в)			5 (г, д, е)			шт	куб.м	в том числе подле жит рубке, %
	Н	З	Н	З	Н	З	Н	З	Н	З	Н	З	О	Н	З	О			
	2	3	4	5	6	7	8	9	10	11	12	13	14	15	16	17	18	19	
16	12	0	5														17	2,72	
20	136		20														156	43,14	
24	127		33														160	68,99	
28	91		27														118	72,26	
32	124		47														171	141,8	
36	112		33														145	156,4	
40	86		32														118	157,3	
44	52		24														76	124,2	
48	13		9														22	44,49	
52	1		3														4	9,6	
56																	0		
60																	0		
																	0		
																	0		
																	0		
Итого, шт.	754	0	233	0	0	0	0	0	0	0	0	0	0	0	0	0	987	821	0,0
Итого, куб.м	602,0	0	219,0		0,0	0		0	0	0		0		0	0		0	821	0
Итого, % от запаса по породе	73	0	27	0	0	0	0	0,0	0	0,0	0	0	0	0	0	0	0	100	0

Условные обозначения: Н - не заселено (не поражено, не повреждено), З - заселено стволовыми вредителями (поражено болезнями, повреждено огнем), О - отработано вредителями.

Приложение 2  
К акту лесопатологических обследований

ВРЕМЕННАЯ ПРОБНАЯ ПЛОЩАДЬ №1

1.1 Субъект Российской Федерации Республика Алтай  
Лесничество (лесопарк) Чемальское Участковое лесничество Семинское  
Квартал 164 Выдел 1 Площадь 23,7 га,  
Лесопатологический выдел 1 Площадь лесопатологического выдела 5,7 га

1.2 Метод перече́та:

Сплошной, ленты пере́чета, круговые площадки постоянного радиуса, реласкопические площадки (нужное подчеркнуть).

Количество лент/площадок 1 шт. Размеры площадок (длина\* ширина/радиус) 450\*10 м.  
Размер временной пробной площади: 0,45 га

1.3 Фактическая таксационная характеристика насаждения:

Состав 5Л5Б+К+Л Возраст 95 Тип леса КРТ Полнота 0,6 Бонитет 2

Запас на га 200 Возобновление: отсутствует

1.4 Номер очага вредных организмов 1

Тип очага вредных организмов: эпизодический, хронический (подчеркнуть)

Фаза развития очага вредных организмов: начальная, нарастания численности, собственно вспышка, кризис (подчеркнуть)

1.5 Причина ослабления, повреждения насаждения и время Устойчивый низовой пожар 1-3 летней давности, средней интенсивности код 864

Состояние лесного насаждения: Насаждение без признаков ослабления

Средневзвешенная категория состояния насаждения: 1,29

1.6 Назначенные мероприятия: Профилактические мероприятия по защите лесов.

Исполнитель работ по проведению лесопатологических обследований:

ФИО Андреев Д.Г. Подпись



Дата составления документа 22.08.2022г Телефон 8(388)41-22-4-31



## ВЕДОМОСТЬ ПЕРЕЧЕТА ДЕРЕВЬЕВ

(для сплошного, ленточного и перечета на круговых площадках постоянного радиуса)

Порода: лиственница

средневзвешенная категория состояния

1,34

Ступени толщины, см	Количество деревьев по категориям состояния, шт.															Всего			
	1		2		3		4		5		5 (а, б, в)			5 (г, д, е)			шт	куб.м	в том числе подлежит рубке, %
Н	З	Н	З	Н	З	Н	З	Н	З	Н	З	О	Н	З	О	18			
1	2	3	4	5	6	7	8	9	10	11	12	13	14	15	16	17	18	19	
16	0	0	0		0												0	0	
20	10		0		0												10	3	
24	10		3		0			0	0		0						13	5,85	0
28	6		2		0			0									8	5,2	0
32	5		2		0			0	0	0		0		0			7	6,09	0
36	2		1		0	0		0									3	3,39	0
40	2		1														3	4,26	
44	1		1														2	3,46	
48	1		2														3	6,21	
52	2		1														3	7,29	
56																	0		
60																	0		
																	0		
																	0		
																	0		
Итого, шт.	39	0	13	0	0	0	0	0	0	0	0	0	0	0	0	0	52	45	0,0
Итого, куб.м	30	0,0	15	0,0	0,0	0	0,0	0,0	0	0	0	0,0	0,0	0	0,0	0	0	45	0
Итого, % от запаса по породе	66	0,0	34	0	0,0	0	0	0	0	0	0	0	0	0	0	0	0	100	0

Причины назначения в рубку деревьев категорий состояния:

- 1 \_\_\_\_\_
- 2 \_\_\_\_\_
- 3 \_\_\_\_\_
- 4 \_\_\_\_\_

## ВЕДОМОСТЬ ПЕРЕЧЕТА ДЕРЕВЬЕВ

(для сплошного, ленточного и перечеа на круговых площадках постоянного радиуса)

Порода: береза

средневзвешенная категория состояния

1,24

Ступени толщины, см	Количество деревьев по категориям состояния, шт.																Всего		
	1		2		3		4		5		5 (а, б, в)			5 (г, д, е)			шт	куб.м	в том числе подлежит рубке, %
	Н	З	Н	З	Н	З	Н	З	Н	З	Н	З	О	Н	З	О			
1	2	3	4	5	6	7	8	9	10	11	12	13	14	15	16	17	18	19	
16	10	0	0		0												10	1,6	
20	31		1		0												32	8,64	
24	21		2		0			0	0		0						23	9,43	0
28	2		1		0			0									3	1,77	0
32	3		1		0			0	0	0		0		0			4	3,12	0
36	2		2		0	0		0									4	4,04	0
40	4		1														5	6,3	
44	1		1														2	3,08	
48	2		2														4	7,44	
52	1																1		
56																	0		
60																	0		
																	0		
																	0		
																	0		
Итого, шт.	77	0	11	0	0	0	0	0	0	0	0	0	0	0	0	0	88	45	0,0
Итого, куб.м	34,4	0,0	11,0	0,0	0,0	0,0	0,0	0,0	0	0	0	0,0	0,0	0	0,0	0		45	0
Итого, % от запаса по породе	76	0	24	0	0,0	0	0	0	0	0	0	0	0	0	0	0		100	0

## ВЕДОМОСТЬ ПЕРЕЧЕТА ДЕРЕВЬЕВ

(для сплошного, ленточного и перечета на круговых площадках постоянного радиуса)

по насаждению кв.164 выд.1 л/п выдел 1 средневзвешенная категория состояния 1,29

Ступени толщины, см	Количество деревьев по категориям состояния, шт.															Всего			
	1		2		3		4		5		5 (а, б, в)			5 (г, д, е)			шт	куб.м	в том числе подле жит рубке, %
	Н	З	Н	З	Н	З	Н	З	Н	З	Н	З	О	Н	З	О			
1	2	3	4	5	6	7	8	9	10	11	12	13	14	15	16	17	18	19	
16	10	0	0														10	1,6	
20	41		1														42	11,64	
24	31		5														36	15,29	
28	8		3														11	6,97	
32	8		3														11	9,21	
36	4		3														7	7,43	
40	6		2														8	10,56	
44	2		2														4	6,54	
48	3		4														7	13,65	
52	3		1														4	7,29	
56																	0		
60																	0		
																	0		
																	0		
																	0		
Итого, шт.	116	0	24	0	0	0	0	0	0	0	0	0	0	0	0	0	140	90	0,0
Итого, куб.м	64,0	0	26,0		0,0	0		0	0	0		0		0	0		0	90	0
Итого, % от запаса по породе	71	0	29	0	0	0	0	0,0	0	0,0	0	0	0	0	0	0	0	100	0

Причины назначения в рубку деревьев категорий состояния:

1

2

3

4

Условные обозначения: Н - не заселено (не поражено, не повреждено), З - заселено стволовыми вредителями (поражено болезнями, повреждено огнем), О - отработано вредителями.

Приложение 2  
К акту лесопатологических обследований

ВРЕМЕННАЯ ПРОБНАЯ ПЛОЩАДЬ №2

1.1 Субъект Российской Федерации Республика Алтай  
Лесничество (лесопарк) Чемальское Участковое лесничество Семинское  
Квартал 164 Выдел 2 Площадь 20,7 га,  
Лесопатологический выдел 2 Площадь лесопатологического выдела 14,3 га

1.2 Метод перече́та:  
Сплошной, ленты пере́чета, круговые площадки постоянного радиуса, реласкопические площадки (нужное подчеркнуть).  
Количество лент/площадок 1 шт. Размеры площадок (длина\* ширина/радиус) 1140\*10 м.  
Размер временной пробной площади: 1,14 га

1.3 Фактическая таксационная характеристика насаждения:  
Состав 763л+п Возраст 95 Тип леса ШКТ Полнота 0,7 Бонитет 3  
Запас на га 270. Возобновление: отсутствует

1.4 Номер очага вредных организмов 2  
Тип очага вредных организмов: эпизодический, хронический (подчеркнуть)  
Фаза развития очага вредных организмов: начальная, нарастания численности, собственно вспышка, кризис (подчеркнуть)

1.5 Причина ослабления, повреждения насаждения и время Устойчивый низовой пожар 1-3 летней давности, средней интенсивности код 864

Состояние лесного насаждения: Насаждение без признаков ослабления

Средневзвешенная категория состояния насаждения: 1,35

1.6 Назначенные мероприятия: Профилактические мероприятия по защите лесов.

Исполнитель работ по проведению лесопатологических обследований:  
ФИО Андреев Д.Г. Подпись



Дата составления документа 22.08.2022г Телефон 8(388)41-22-4-31

ВЕДОМОСТЬ ПЕРЕЧЕТА ДЕРЕВЬЕВ																			
(для сплошного, ленточного и перечета на круговых площадках постоянного радиуса)																			
Порода: береза		средневзвешенная категория состояния													1,34				
Ступени толщины, см	Количество деревьев по категориям состояния, шт.																Всего		в том числе подлежит рубке, %
	1		2		3		4		5		5 (а, б, в)			5 (г, д, е)			шт	куб.м	
	Н	З	Н	З	Н	З	Н	З	Н	З	Н	З	О	Н	З	О			
1	2	3	4	5	6	7	8	9	10	11	12	13	14	15	16	17	18	19	
16	10	0	0		0												10	1,6	
20	31		1		0												32	8,64	
24	53		28		0			0	0		0						81	33,21	0
28	41		15		0			0									56	33,04	0
32	23		10		1			0	0	0		0		0			34	26,52	0
36	22		21		0	0		0									43	43,43	0
40	14		11		1												26	32,76	
44	11		1														12	18,48	
48	8		2														10	18,6	
52	0																0		
56																	0		
60																	0		
																	0		
																	0		
																	0		
Итого, шт.	213	0	89	0	2	0	0	0	0	0	0	0	0	0	0	0	304	216	0,0
Итого, куб.м	145,5	0,0	68,7	0,0	2,0	0,0	0,0	0,0	0	0	0	0,0	0,0	0	0,0	0		216	0
Итого, % от запаса по породе	67	0	32	0	1	0	0	0	0	0	0	0	0	0	0	0		100	0

Причины назначения в рубку деревьев категорий состояния:

- 1 \_\_\_\_\_
- 2 \_\_\_\_\_
- 3 \_\_\_\_\_
- 4 \_\_\_\_\_

ВЕДОМОСТЬ ПЕРЕЧЕТА ДЕРЕВЬЕВ																			
(для сплошного, ленточного и перечета на круговых площадках постоянного радиуса)																			
Порода: лиственница		средневзвешенная категория состояния															-		1,38
Ступени толщины, см	Количество деревьев по категориям состояния, шт.																Всего		
	1		2		3		4		5		5 (а, б, в)			5 (г, д, е)			шт	куб.м	в том числе подлежит рубке, %
Н	З	Н	З	Н	З	Н	З	Н	З	Н	З	О	Н	З	О	18			
1	2	3	4	5	6	7	8	9	10	11	12	13	14	15	16	17	18	19	
16	0	0	0		0												0	0	
20	0		4		0												4	1,2	
24	2		0		0			0	0		0						2	0,9	
28	2		2		0			0									4	2,6	
32	10		4		0			0	0	0		0		0			14	12,18	
36	12		2		0	0		0									14	15,82	
40	8		6														14	19,88	
44	6		5														11	19,03	
48	3		2														5	10,35	
52	2		2														4	9,72	
56																	0		
60																	0		
																	0		
																	0		
																	0		
Итого, шт.	45	0	27	0	0	0	0	0	0	0	0	0	0	0	0	0	72	92	
Итого, куб.м	57	0,0	34	0,0	0,0	0	0,0	0,0	0	0	0	0,0	0,0	0	0,0	0	0	92	
Итого, % от запаса по породе	62	0,0	38	0	0,0	0	0	0	0	0	0	0	0	0	0	0	0	100	

Причины назначения в рубку деревьев категорий состояния:

- 1 \_\_\_\_\_
- 2 \_\_\_\_\_
- 3 \_\_\_\_\_
- 4 \_\_\_\_\_

## ВЕДОМОСТЬ ПЕРЕЧЕТА ДЕРЕВЬЕВ

(для сплошного, ленточного и перечета на круговых площадках постоянного радиуса)

по насаждению кв.164 выд.2 л/п выдел 2 средневзвешенная категория состояния 1,35


Ступени толщины, см	Количество деревьев по категориям состояния, шт.																Всего		
	1		2		3		4		5		5 (а, б, в)			5 (г, д, е)			шт	куб.м	в том числе подлежит рубке, %
	Н	З	Н	З	Н	З	Н	З	Н	З	Н	З	О	Н	З	О			
1	2	3	4	5	6	7	8	9	10	11	12	13	14	15	16	17	18	19	
16	10	0	0														10	1,6	
20	31		5														36	9,84	
24	55		28														83	34,11	
28	43		17														60	35,64	
32	33		14		1												48	38,7	
36	34		23														57	59,25	
40	22		17		1												40	52,64	
44	17		6														23	37,51	
48	11		4														15	28,95	
52	2		2														4	9,72	
56																	0		
60																	0		
																	0		
																	0		
																	0		
Итого, шт.	258	0	116	0	2	0	0	0	0	0	0	0	0	0	0	0	376	308	0,0
Итого, куб.м	203,0	0	103,0		2,0	0		0	0	0		0		0	0		0	308	0
Итого, % от запаса по породе	66	0	33	0	1	0	0	0,0	0	0,0	0	0	0	0	0	0	0	100	0

Условные обозначения: Н - не заселено (не поражено, не повреждено), З - заселено стволовыми вредителями (поражено болезнями, повреждено огнем), О - отработано вредителями.

Приложение 2  
К акту лесопатологических обследований

ВРЕМЕННАЯ ПРОБНАЯ ПЛОЩАДЬ №3

- 1.1 Субъект Российской Федерации Республика Алтай  
Лесничество (лесопарк) Чемальское Участковое лесничество Семинское  
Квартал 164 Выдел 3 Площадь 16,0 га,  
Лесопатологический выдел 3 Площадь лесопатологического выдела 15,5 га
- 1.2 Метод перече́та:  
Сплошной, ленты пере́чета, круговые площадки постоянного радиуса,  
реласкопические площадки (нужное подчеркнуть).  
Количество лент/площадок 1 шт. Размеры площадок (длина\* ширина/радиус)  
460\*10 м.  
Размер временной пробной площади: 0,46 га
- 1.3 Фактическая таксационная характеристика насаждения:  
Состав ЗЛЗП4БЛ Возраст 95 Тип леса КРТ Полнота 0,8 Бонитет 2  
Запас на га 330 Возобновление: отсутствует
- 1.4 Номер очага вредных организмов 3  
Тип очага вредных организмов: эпизодический, хронический (подчеркнуть)  
Фаза развития очага вредных организмов: начальная, нарастания численности,  
собственно вспышка, кризис (подчеркнуть)
- 1.5 Причина ослабления, повреждения насаждения и время Устойчивый низовой  
пожар 1-3 летней давности, средней интенсивности код 864
- Состояние лесного насаждения: Насаждение без признаков ослабления
- Средневзвешенная категория состояния насаждения: 1,43
- 1.6 Назначенные мероприятия: Профилактические мероприятия по защите лесов.

Исполнитель работ по проведению лесопатологических обследований:  
ФИО Андреев Д.Г. Подпись 

Дата составления документа 22.08.2022г Телефон 8(388)41-22-4-31



ВЕДОМОСТЬ ПЕРЕЧЕТА ДЕРЕВЬЕВ																				
(для сплошного, ленточного и перечета на круговых площадках постоянного радиуса)																				
Порода: лиственница		средневзвешенная категория состояния															-		1,48	
Ступени толщины, см	Количество деревьев по категориям состояния, шт.																Всего			
	1		2		3		4		5		5 (а, б, в)			5 (г, д, е)			шт	куб.м	в том числе подлежит рубке, %	
Н	З	Н	З	Н	З	Н	З	Н	З	Н	З	О	Н	З	О	18				19
1	2	3	4	5	6	7	8	9	10	11	12	13	14	15	16	17	18		19	
16	0	0	0		0												0	0		
20	0		0		0												0	0		
24	2		0		0			0	0		0						2	0,9	0	
28	1		1		0			0									2	1,3	0	
32	2		1		0			0	0	0		0		0			3	2,61	0	
36	1		2		0	0		0									3	3,39	0	
40	7		3														10	14,2		
44	3		3														6	10,38		
48	1		2														3	6,21		
52	1		2														3	7,29		
56																	0			
60																	0			
																	0			
																	0			
																	0			
																	0			
Итого, шт.	18	0	14	0	0	0	0	0	0	0	0	0	0	0	0	0	32	46	0,0	
Итого, куб.м	24	0,0	22	0,0	0,0	0	0,0	0,0	0	0	0	0,0	0,0	0	0,0	0	0	46	0	
Итого, % от запаса по породе	52	0,0	48	0	0,0	0	0	0	0	0	0	0	0	0	0	0	0	100	0	

Причины назначения в рубку деревьев категорий состояния:

- 1 \_\_\_\_\_
- 2 \_\_\_\_\_
- 3 \_\_\_\_\_
- 4 \_\_\_\_\_

## ВЕДОМОСТЬ ПЕРЕЧЕТА ДЕРЕВЬЕВ

(для сплошного, ленточного и перече́та на круговых площадках постоянного радиуса)

Порода: пихта

средневзвешенная категория состояния

1,3

Ступени толщины, см	Количество деревьев по категориям состояния, шт.																Всего		
	1		2		3		4		5		5 (а, б, в)			5 (г, д, е)			шт.	куб.м	в том числе подлежит рубке, %
	Н	З	Н	З	Н	З	Н	З	Н	З	Н	З	О	Н	З	О			
1	2	3	4	5	6	7	8	9	10	11	12	13	14	15	16	17	18	19	
16	0	0	0		0												0	0	
20	6		1		0												7	1,82	
24	9		2		0			0	0	0	0	0					11	4,51	
28	5		3		0			0		0		0					8	4,8	
32	11		2		0			0	0	0		0		0	0		13	10,66	
36	10		5		0	0		0		0		0					15	16,20	
40	4		0		0			0									4	5,44	
44	0		0		0												0	0	
48			1														1	1,98	
52																	0		
56																	0		
60																	0		
																	0		
																	0		
																	0		
Итого, шт.	45	0	14	0	0	0	0	0	0	0	0	0	0	0	0	0	59	45	
Итого, куб.м	33,5	0	11,9	0,0	0,0	0	0	0,0	0	0,0	0	0	0,0	0	0	0	0	45	
Итого, % от запаса по породе	74	0,0	26	0	0	0	0	0	0,0	0	0	0	0	0	0	0	0	100	0

Причины назначения в рубку деревьев категорий состояния:

1

2

3

4

## ВЕДОМОСТЬ ПЕРЕЧЕТА ДЕРЕВЬЕВ

(для сплошного, ленточного и перече́та на круговых площадках постоянного радиуса)

Порода: береза

средневзвешенная категория состояния

1,48

Ступени толщины, см	Количество деревьев по категориям состояния, шт.																Всего			
	1		2		3		4		5		5 (а, б, в)			5 (г, д, е)			шт	куб.м	в том числе подлежит рубке, %	
	Н	З	Н	З	Н	З	Н	З	Н	З	Н	З	О	Н	З	О				
1	2	3	4	5	6	7	8	9	10	11	12	13	14	15	16	17	18	19		
16	0	0	0		0												0	0		
20	0		0		0												0	0		
24	0		0		0			0	0		0						0	0	0	
28	0		0		0			0									0	0	0	
32	5		10		0			0	0	0		0		0			15	11,7	0	
36	8		11		0	0		0									19	19,19	0	
40	6		7		0												13	16,38		
44	3		1														4	6,16		
48	4		0														4	7,44		
52	0																0			
56																	0			
60																	0			
																	0			
																	0			
																	0			
Итого, шт.	26	0	29	0	0	0	0	0	0	0	0	0	0	0	0	0	55	61	0,0	
Итого, куб.м	31,6	0,0	29,3	0,0	0,0	0,0	0,0	0,0	0	0	0	0,0	0,0	0	0,0	0		61	0	
Итого, % от запаса по породе	52	0	48	0	0	0	0	0	0	0	0	0	0	0	0	0		100	0	

Причины назначения в рубку деревьев категорий состояния:

- 1 \_\_\_\_\_
- 2 \_\_\_\_\_
- 3 \_\_\_\_\_
- 4 \_\_\_\_\_

## ВЕДОМОСТЬ ПЕРЕЧЕТА ДЕРЕВЬЕВ

(для сплошного, ленточного и перечета на круговых площадках постоянного радиуса)

по насаждению кв.164 выд.3 л/п выдел 3 средневзвешенная категория состояния 1,43

Ступени толщины, см	Количество деревьев по категориям состояния, шт.																Всего		
	1		2		3		4		5		5 (а, б, в)			5 (г, д, е)			шт	куб.м	в том числе подлежит рубке, %
	Н	З	Н	З	Н	З	Н	З	Н	З	Н	З	О	Н	З	О			
1	2	3	4	5	6	7	8	9	10	11	12	13	14	15	16	17			
16	0	0	0														0	0	
20	6		1														7	1,82	
24	11		2														13	5,41	
28	6		4														10	6,1	
32	18		13		0												31	24,97	
36	19		18														37	38,78	
40	17		10		0												27	35,92	
44	6		4														10	16,44	
48	5		3														8	15,63	
52	1		2														3	7,29	
56																	0		
60																	0		
																	0		
																	0		
																	0		
Итого, шт.	89	0	57	0	0	0	0	0	0	0	0	0	0	0	0	0	146	152	0,0
Итого, куб.м	89,1	0	63,2		0,0	0		0	0	0		0		0	0		0	152	0
Итого, % от запаса по породе	59	0	41	0	0	0	0	0,0	0	0,0	0	0	0	0	0	0	0	100	0

Условные обозначения: Н - не заселено (не поражено, не повреждено), З - заселено стволовыми вредителями (поражено болезнями, повреждено огнем), О - отработано вредителями.

Приложение 2  
К акту лесопатологических обследований

ВРЕМЕННАЯ ПРОБНАЯ ПЛОЩАДЬ №4

1.1 Субъект Российской Федерации Республика Алтай  
Лесничество (лесопарк) Чемальское Участковое лесничество Семинское  
Квартал 164 Выдел 4 Площадь 16,7 га,  
Лесопатологический выдел 4 Площадь лесопатологического выдела 10,8 га

1.2 Метод перече́та:

Сплошной, ленты пере́чета, круговые площадки постоянного радиуса, реласкопические площадки (нужное подчеркнуть).

Количество лент/площадок 1 шт. Размеры площадок (длина\* ширина/радиус) 860\*10 м.

Размер временной пробной площади: 0,86 га

1.3 Фактическая таксационная характеристика насаждения:

Состав 6Б4Л+п Возраст 95 Тип леса КРТ Полнота 0,7 Бонитет 3

Запас на га 230 Возобновление: отсутствует

1.4 Номер очага вредных организмов 4

Тип очага вредных организмов: эпизодический, хронический (подчеркнуть)

Фаза развития очага вредных организмов: начальная, нарастания численности, собственно вспышка, кризис (подчеркнуть)

1.5 Причина ослабления, повреждения насаждения и время Устойчивый низовой пожар 1-3 летней давности, средней интенсивности код 864

Состояние лесного насаждения: Насаждение без признаков ослабления

Средневзвешенная категория состояния насаждения: 1,42

1.6 Назначенные мероприятия: Профилактические мероприятия по защите лесов.

Исполнитель работ по проведению лесопатологических обследований:

ФИО Андреев Д.Г. Подпись



Дата составления документа 22.08.2022г Телефон 8(388)41-22-4-31

ВЕДОМОСТЬ ПЕРЕЧЕТА ДЕРЕВЬЕВ																			
(для сплошного, ленточного и перечета на круговых площадках постоянного радиуса)																			
Порода: береза		средневзвешенная категория состояния												1,42					
Ступени толщины, см	Количество деревьев по категориям состояния, шт.																Всего		в том числе подлежит рубке, %
	1		2		3		4		5		5 (а, б, в)			5 (г, д, е)			шт	куб.м	
	Н	З	Н	З	Н	З	Н	З	Н	З	Н	З	О	Н	З	О			18
1	2	3	4	5	6	7	8	9	10	11	12	13	14	15	16	17	0	0	
16	0	0	0		0												0	0	
20	0		0		0												0	0	
24	10		0		0			0	0		0						10	4,1	0
28	10		6		0			0									16	9,44	0
32	15		10		0			0	0	0		0		0			25	19,5	0
36	15		11		0	0		0									26	26,26	0
40	16		8		0												24	30,24	
44	3		4														7	10,78	
48	4		6														10	18,6	
52	0		0														0		
56																	0		
60																	0		
																	0		
																	0		
																	0		
Итого, шт.	73	0	45	0	0	0	0	0	0	0	0	0	0	0	0	0	118	119	0,0
Итого, куб.м	69,1	0,0	49,9	0,0	0,0	0,0	0,0	0,0	0	0	0	0,0	0,0	0	0,0	0		119	0
Итого, % от запаса по породе	58	0	42	0	0	0	0	0	0	0	0	0	0	0	0	0		100	0

Причины назначения в рубку деревьев категорий состояния:

- 1 \_\_\_\_\_
- 2 \_\_\_\_\_
- 3 \_\_\_\_\_
- 4 \_\_\_\_\_

ВЕДОМОСТЬ ПЕРЕЧЕТА ДЕРЕВЬЕВ																
(для сплошного, ленточного и перечета на круговых площадках постоянного радиуса)																
Порода: лиственница		средневзвешенная категория состояния														
1,41																

Ступени толщины, см	Количество деревьев по категориям состояния, шт.															Всего			
	1		2		3		4		5		5 (а, б, в)			5 (г, д, е)			шт	куб.м	в том числе подлежит рубке, %
Н	З	Н	З	Н	З	Н	З	Н	З	Н	З	О	Н	З	О	18			
1	2	3	4	5	6	7	8	9	10	11	12	13	14	15	16	17	18	19	
16	0	0	0		0												0	0	
20	0		0		0												0	0	
24	2		0		0			0	0		0						2	0,9	0
28	10		1		0			0									11	7,15	0
32	4		5		0			0	0	0		0		0			9	7,83	0
36	10		5		0	0		0									15	16,95	0
40	7		3														10	14,2	
44	3		5														8	13,84	
48	2		2														4	8,28	
52	2		2														4	9,72	
56																	0		
60																	0		
																	0		
																	0		
																	0		
Итого, шт.	40	0	23	0	0	0	0	0	0	0	0	0	0	0	0	0	63	79	0,0
Итого, куб.м	46	0,0	33	0,0	0,0	0	0,0	0,0	0	0	0	0,0	0,0	0	0,0	0	0	79	0
Итого, % от запаса по породе	59	0,0	41	0	0,0	0	0	0	0	0	0	0	0	0	0	0	0	100	0

Причины назначения в рубку деревьев категорий состояния:

1

2

3

4

## ВЕДОМОСТЬ ПЕРЕЧЕТА ДЕРЕВЬЕВ

(для сплошного, ленточного и перечета на круговых площадках постоянного радиуса)

по насаждению кв.164 выд.4 л/п выдел 4 средневзвешенная категория состояния 1,42

Ступени толщины, см	Количество деревьев по категориям состояния, шт.																Всего		
	1		2		3		4		5		5 (а, б, в)			5 (г, д, е)			шт	куб.м	в том числе подлежит рубке, %
	Н	З	Н	З	Н	З	Н	З	Н	З	Н	З	О	Н	З	О			
1	2	3	4	5	6	7	8	9	10	11	12	13	14	15	16	17	18	19	
16	0	0	0														0	0	
20	0		0														0	0	
24	12		0														12	5	
28	20		7														27	16,59	
32	19		15		0												34	27,33	
36	25		16														41	43,21	
40	23		11		0												34	44,44	
44	6		9														15	24,62	
48	6		8														14	26,88	
52	2		2														4	9,72	
56																	0		
60																	0		
																	0		
																	0		
																	0		
																	0		
Итого, шт.	113	0	68	0	0	0	0	0	0	0	0	0	0	0	0	0	181	198	0,0
Итого, куб.м	115,1	0	82,9		0,0	0		0	0	0		0		0	0		0	198	0
Итого, % от запаса по породе	58	0	42	0	0	0	0	0,0	0	0,0	0	0	0	0	0	0	0	100	0

Условные обозначения: Н - не заселено (не поражено, не повреждено), З - заселено стволовыми вредителями (поражено болезнями, повреждено огнем), О - отработано вредителями.





107	7	1	1	1571	7	-	1,1	1	51° 31' 9.15" 85° 53' 48.33"	
								2	51° 31' 12.44" 85° 53' 57.17"	
								3	51° 31' 13.32" 85° 53' 42.31"	
								4	51° 31' 18.36" 85° 54' 0.72"	
								5	51° 31' 10.63" 85° 54' 14.97"	
107	15	2	2	2280	10	-	2,28	1	51° 30' 45.02" 85° 54' 28.54"	
								2	51° 30' 44.97" 85° 54' 28.62"	
								3	51° 31' 5.18" 85° 54' 16.13"	
								4	51° 31' 3.05" 85° 54' 5.38"	
								5	51° 30' 44.3" 85° 54' 14.92"	
								6	51° 30' 43.61"85° 53' 46.21"	
								7	51° 31' 4.62" 85° 53' 44.5"	

### Пространственное размещение лесопатологических выделов

(включается в АКТ при выделении лесопатологических выделов, для указания пространственного расположения поврежденных и погибших насаждений)

Номера точек	Координаты		Длина
	В (Широта)	Л (Долгота)	
1-2	51° 30' 44.56"	85° 54' 31.82"	0(привязка)
2-3	51° 30' 44.56"	85° 54' 31.82"	7,8
3-4	51° 30' 44.51"	85° 54' 31.42"	0
4-5	51° 30' 44.51"	85° 54' 31.42"	189,6
5-6	51° 30' 50.09"	85° 54' 27.34"	97,1
6-7	51° 30' 53.13"	85° 54' 26.07"	85
7-8	51° 30' 55.81"	85° 54' 27.03"	254,5
8-9	51° 31' 3.93"	85° 54' 24.78"	101,6
9-10	51° 31' 6.96"	85° 54' 22.74"	75,4
10-11	51° 31' 8.43"	85° 54' 19.61"	377
11-12	51° 31' 18.49"	85° 54' 8.57"	76,6
12-13	51° 31' 20.89"	85° 54' 7.56"	297,8
13-14	51° 31' 21.07"	85° 53' 52.12"	277,3
14-15	51° 31' 16.93"	85° 53' 39.35"	170,3

15-16	51° 31' 11.51"	85° 53' 37.77"	103,3
16-17	51° 31' 8.98"	85° 53' 41.26"	39,8
17-18	51° 31' 7.69"	85° 53' 41.46"	128,3
18-19	51° 31' 4.1"	85° 53' 38.12"	48,8
19-20	51° 31' 2.53"	85° 53' 38.16"	142,2
20-21	51° 30' 57.99"	85° 53' 39.38"	232,7
21-22	51° 30' 50.49"	85° 53' 38.36"	272
22-23	51° 30' 42.05"	85° 53' 34.37"	111,4
23-24	51° 30' 41.73"	85° 53' 40.12"	93,2
24-25	51° 30' 40.38"	85° 53' 44.44"	146
25-26	51° 30' 39.65"	85° 53' 51.92"	228,2
26-27	51° 30' 39.65"	85° 54' 3.75"	303,7
27-28	51° 30' 41.39"	85° 54' 19.25"	0
28-29	51° 30' 41.39"	85° 54' 19.25"	159,2
29-4	51° 30' 43.03"	85° 54' 27.08"	102,9

Исполнитель работ по проведению лесопатологического обследования:

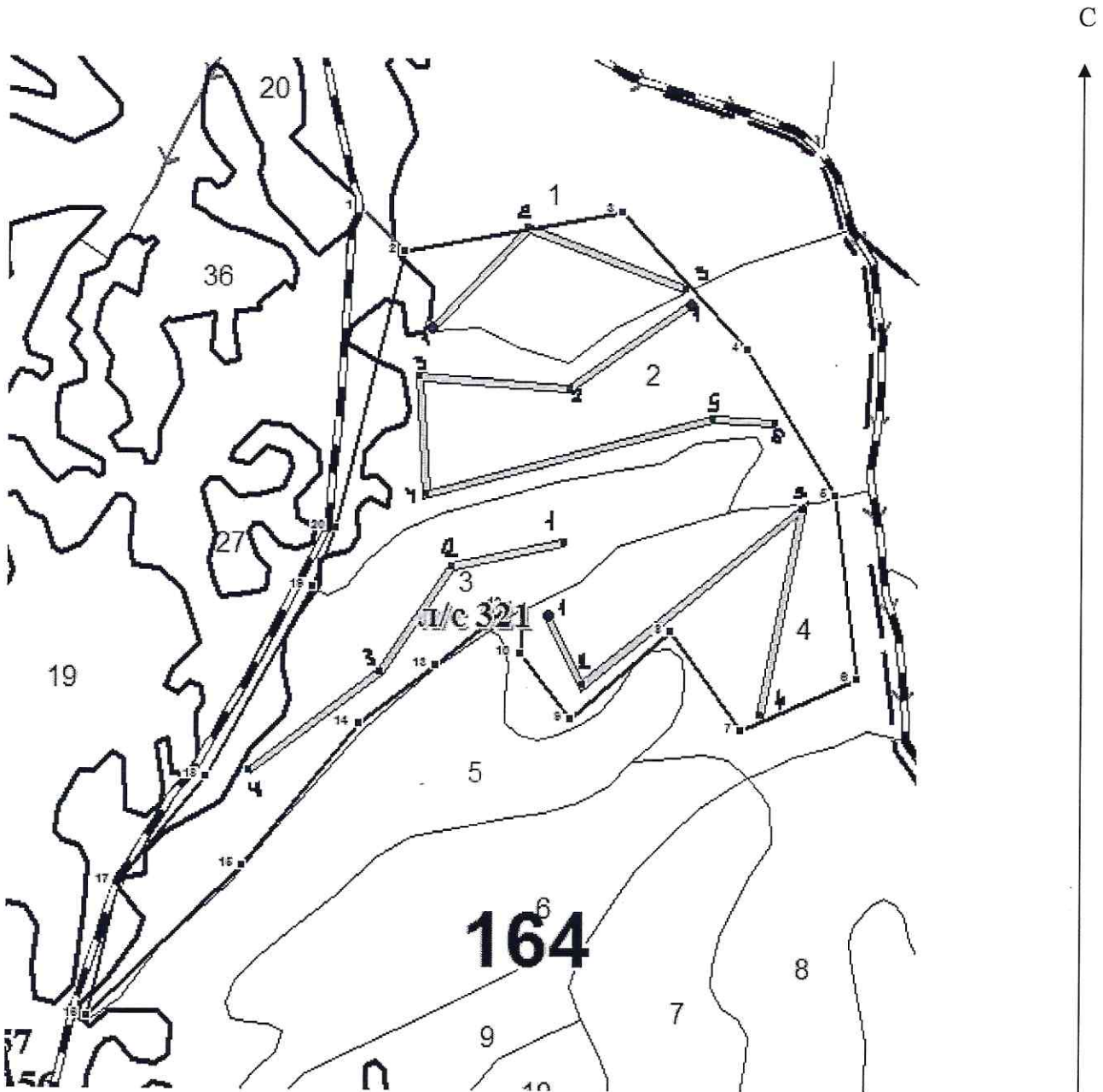
Фамилия, имя, отчество Андреев Д.Г. подпись





Дата составления ЛПО 22.08.2022г.

## Абрис участка

М 1:10000



Условные обозначения:

-  - граница лесопатологического выдела
-  - пробная площадь

№ квартала	№ выдела	Лесопатологического выдела	Размеры ленты (круговые площадки) перечета					Координаты начала, конца и поворотных точек лент перечета/центров круговых площадок перечета		
			№ ленты ( площадки)	Длина, м	Ширина, м	Радиус, м	Площадь, га			
164	1	1	1	450	10	-	0,45	1	51° 37' 54.78" 86° 8' 11.17"	
								2	51° 37' 59.6" 86° 8' 18.39"	
								3	51° 37' 56.8" 86° 8' 30.56"	
164	2	2	2	1140	10	-	1,14	1	51° 37' 56.11" 86° 8' 31.01"	
								2	51° 37' 51.97" 86° 8' 21.8"	
								3	51° 37' 52.42" 86° 8' 10.27"	
								4	51° 37' 46.81" 86° 8' 10.89"	
								5	51° 37' 50.66" 86° 8' 32.83"	
								6	51° 37' 50.48" 86° 8' 37.65"	
164	3	3	3	460	10	-	0,46	1	51° 37' 33.5" 86° 7' 57.73"	
								2	51° 37' 38.33" 86° 8' 7.62"	
								3	51° 37' 43.4" 86° 8' 12.94"	
								4	51° 37' 44.59" 86° 8' 21.51"	
164	4	4	4	860	10	-	0,86	1	51° 37' 41.1" 86° 8' 20.37"	
								2	51° 37' 37.8" 86° 8' 23.1"	
								3	51° 37' 46.43" 86° 8' 39.87"	
								4	51° 37' 36.51" 86° 8' 36.88"	

Пространственное размещение лесопатологических выделов

(включается в АКТ при выделении лесопатологических выделов, для указания пространственного расположения поврежденных и погибших насаждений)

Номера точек	Координаты		Длина
	B (Широта)	L (Долгота)	
1-2	51° 38' 0.44"	86° 8' 5.56"	90,51(привязка)
2-3	51° 37' 58.41"	86° 8' 8.95"	327,9
3-4	51° 38' 0.46"	86° 8' 25.68"	276,2
4-5	51° 37' 53.95"	86° 8' 35.52"	250,7
5-6	51° 37' 47.04"	86° 8' 42.36"	271,5
6-7	51° 37' 38.33"	86° 8' 44.24"	187,2
7-8	51° 37' 35.75"	86° 8' 35.43"	180,3
8-9	51° 37' 40.47"	86° 8' 29.93"	198
9-10	51° 37' 36.19"	86° 8' 22.27"	121,4
10-11	51° 37' 39.27"	86° 8' 18.35"	67,2
11-12	51° 37' 41.44"	86° 8' 18.53"	19,7
12-13	51° 37' 41.56"	86° 8' 17.53"	139,9
13-14	51° 37' 38.69"	86° 8' 11.91"	143,9
14-15	51° 37' 35.8"	86° 8' 6.03"	270,4
15-16	51° 37' 28.95"	86° 7' 57.3"	319,8
16-17	51° 37' 21.66"	86° 7' 45.5"	203,7
17-18	51° 37' 28.1"	86° 7' 47.78"	202,4
18-19	51° 37' 33.15"	86° 7' 54.47"	321,3
19-20	51° 37' 42.31"	86° 8' 2.38"	92,3
20-2	51° 37' 45.13"	86° 8' 3.96"	421,5

Исполнитель работ по проведению лесопатологического обследования:

Фамилия, имя, отчество Андреев Д.Г. подпись



Дата составления ЛПО 22.08.2022г.