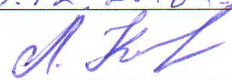
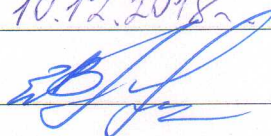


СОГЛАСОВАНО:
Должность: Заместитель министра
природных ресурсов, экологии и
имущественных отношений
Республики Алтай
Ф.И.О. Капустина Л.Ф.

Дата 10.12.2018г.
Подпись 

УТВЕРЖДАЮ:
Должность Министр природных
ресурсов, экологии и имущественных
отношений
Республики Алтай
Ф.И.О. Ларин Е.В.

Дата 10.12.2018г.
Подпись 

Акт
лесопатологического обследования N 3-65-2018
лесных насаждений Чемальского лесничества (лесопарка)
Республики Алтай (субъект Российской Федерации)

Способ лесопатологического обследования: 1. Визуальный | |

2. Инструментальный | V |

Место проведения

Участковое лесничество	Урочище (дача)	Квартал (кварталы)	Выдел (выделы)	Площадь, га
Семинское	Каракольская	203	21(л/п выд.2)	20,3(1,4)

Лесопатологическое обследование проведено на общей площади 1,4 га.

Лесной участок передан в аренду ООО «Кедр» с целью осуществления рекреационной деятельности на основании договора аренды от 14.11.2008 № 107-8.

3. Инструментальное обследование аварийных деревьев кв.203, выд 21, л/п выд 2.*

3.1. Координаты расположения дерева № 8	N 51° 32' 2.52" E85° 55' 6.63"
Координаты расположения дерева № 9	N 51° 32' 1.95" E85° 55' 8.65"
Координаты расположения дерева № 10	N 51° 32' 2.76" E85° 55' 12.02"
Координаты расположения дерева № 11	N 51° 32' 4.2" E85° 55' 11.45"
Координаты расположения дерева № 12	N 51° 32' 4.07" E85° 55' 10.49"
Координаты расположения дерева № 13	N 51° 32' 3.44" E 85° 55' 9.97"
Координаты расположения дерева № 14	N 51° 32' 4.02" E85° 55' 8.54"
Координаты расположения дерева № 15	N 51° 32' 3,36" E85° 55' 9.36"
Координаты расположения дерева № 17	N 51° 32' 3.98" E85° 55' 10.63"

3.2. Структурные изъяны, характеризующие аварийность дерева: Деревья пораженные стволовыми гнилями, с наличием плодовых тел трутовика окаймленного, с опасным наклоном, сломом 2/3 ствола, сломом 1/3 кроны, обрывом корней.

3.3

Порода аварийного дерева № 8 – Сосна обыкновенная, диаметр, см - 62, высота, м - 25, возраст, лет - 110;
Порода аварийного дерева № 9 – Сосна обыкновенная, диаметр, см - 34, высота, м - 25, возраст, лет - 110;
Порода аварийного дерева № 10 – Сосна обыкновенная, диаметр см - 38, высота, м - 25, возраст, лет - 110;
Порода аварийного дерева № 11 – Сосна обыкновенная, диаметр, см -36, высота, м -25, возраст, лет - 110;
Порода аварийного дерева № 12 – Сосна обыкновенная, диаметр, см - 22, высота, м -25, возраст, лет - 110;
Порода аварийного дерева № 13 – Сосна обыкновенная, диаметр, см - 68, высота, м -25, возраст, лет - 110;
Порода аварийного дерева № 14 – Сосна обыкновенная, диаметр, см -90, высота, м -25, возраст, лет -110;
Порода аварийного дерева № 15 – Сосна обыкновенная, диаметр, см -52, высота, м -25, возраст, лет -110;
Порода аварийного дерева № 17 – Сосна обыкновенная, диаметр, см - 48, высота, м - 25, возраст, лет -110

ЗАКЛЮЧЕНИЕ

Существует угроза причинения вреда физическим лицам, ущерба имуществу физических и юридических лиц. С целью предотвращения данной угрозы:

Вид мероприятия	Запас дерева, куб. м	Порода	Сроки проведения
Рубка аварийных деревьев	3,05	С	2019
Рубка аварийных деревьев	0,82	С	2019
Рубка аварийных деревьев	1,08	С	2019
Рубка аварийных деревьев	1,08	С	2019
Рубка аварийных деревьев	0,26	С	2019
Рубка аварийных деревьев	3,05	С	2019
Рубка аварийных деревьев	6,83	С	2019
Рубка аварийных деревьев	2,33	С	2019
Рубка аварийных деревьев	1,98	С	2019

Ведомость перечета аварийных деревьев, назначенных в рубку, прилагается (приложение 4 к Акту).

Мероприятия, необходимые для предупреждения повреждения или поражения смежных деревьев:

Надзор за состоянием смежных деревьев

Дата проведения обследований 22.11.2018.

Исполнитель работ по проведению лесопатологического обследования:

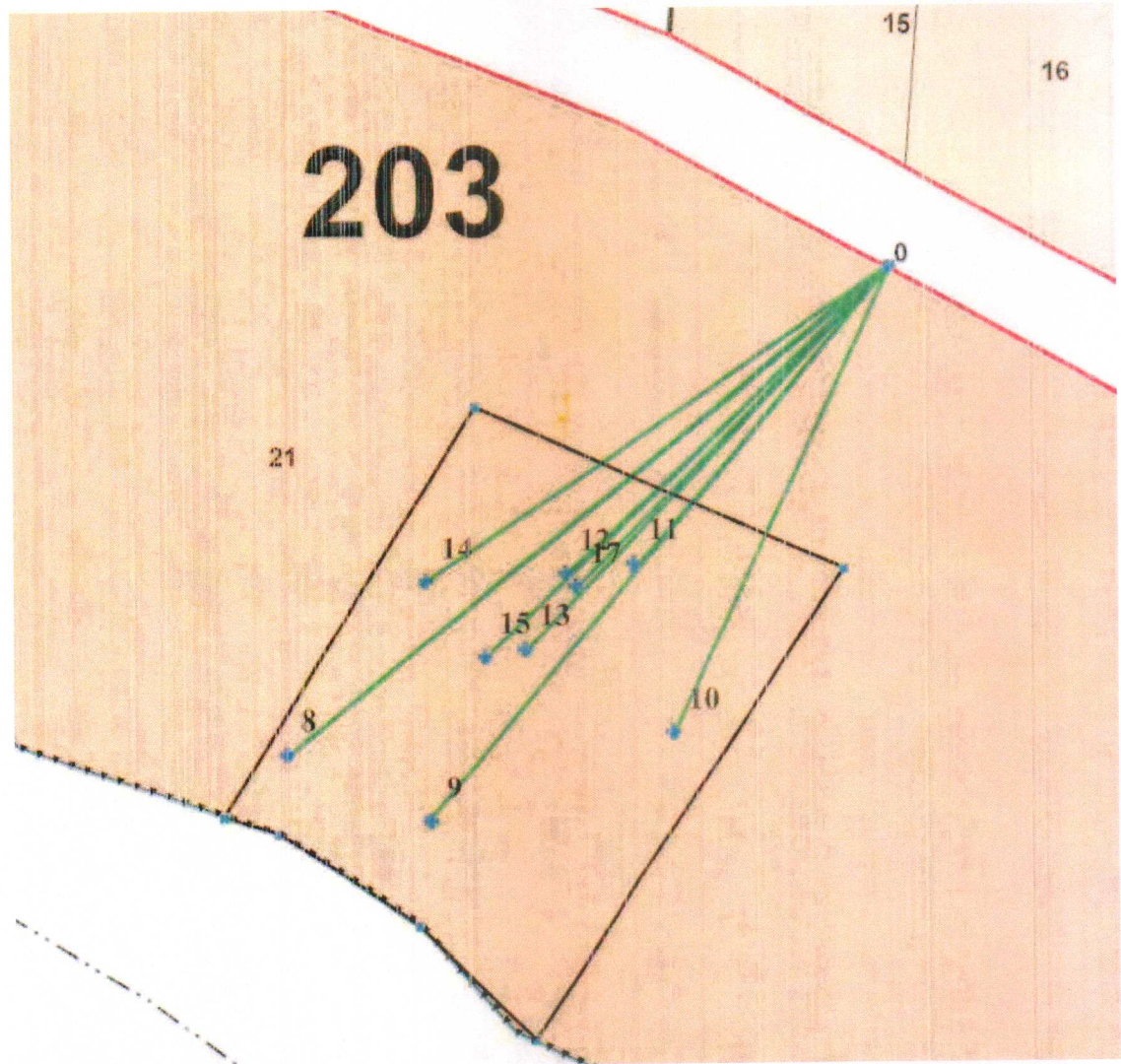
Ф.И.О. Терпугов Д.В. Подпись 

* Раздел включается в акт в случае проведения лесопатологического обследования аварийных деревьев инструментальным способом.

Абрис участка

М 1:10000

Чемальское лесничество, Семинское участковое лесничество, Каракольская лесная дача урочище, квартал 203, выдел 21, л/п выдел 2, площадь лесопатологического выдела 1,4 га.



Номера точек	Координаты	Румбы линий	Длина, м
0	N51° 32' 5.86" E85° 55' 17.61"		
8	N 51° 32' 2.52" E85° 55' 6.63"		
9	N 51° 32' 1.95" E85° 55' 8.65"		
10	N 51° 32' 2.76" E85° 55' 12.02"		
11	N 51° 32' 4.2" E85° 55' 11.45"		
12	N 51° 32' 4.07" E85° 55' 10.49"		
13	N 51° 32' 3.44" E 85° 55' 9.97"		
14	N 51° 32' 4.02" E85° 55' 8.54"		

15	N 51° 32' 3.36" E85° 55' 9.36"		
17	N 51° 32' 3.98" E85° 55' 10.63"		

Условные обозначения: * - аварийное дерево.

Исполнитель работ по проведению лесопатологического обследования:

ФИО Терпугов Д. В.

Подпись 


Дата составления документа 22.11.2018

Телефон 8 (385 2) 63-97-19

**ПЕРЕЧЕТНАЯ ВЕДОМОСТЬ
АВАРИЙНЫХ ДЕРЕВЬЕВ, НАЗНАЧЕННЫХ В РУБКУ**

№ дерева	Координаты	Порода	Высота, м	Диаметр, см	Запас, куб. м	Структурные изъяны, характеризующие аварийность дерева	Мероприятие	Сроки проведения мероприятия
1	2	3	4	5	6	7	8	9
8	N 51° 32' 2.52" E85° 55' 6.63"	С	25	62	3,05	Опасный наклон, стволовая гниль, обрыв корней.	РАД	2019
9	N 51° 32' 1.95" E85° 55' 8.65"	С	25	34	0,82	Усыхающее, слом 1/3 кроны, опасный наклон	РАД	2019
10	N 51° 32' 2.76" E85° 55' 12.02"	С	25	38	1,08	Опасный наклон	РАД	2019
11	N 51° 32' 4.2" E85° 55' 11.45"	С	25	36	1,08	Опасный наклон	РАД	2019
12	N 51° 32' 4.07" E85° 55' 10.49"	С	25	22	0,26	Слом 1/3 кроны	РАД	2019
13	N 51° 32' 3.44" E 85° 55' 9.97"	С	25	68	3,05	Опасный наклон, стволовая гниль	РАД	2019
14	N 51° 32' 4.02" E85° 55' 8.54"	С	25	90	6,83	Стволовая гниль, плодовые тела трутовика окаймленного	РАД	2019
15	N 51° 32' 3.36" E85° 55' 9.36"	С	25	52	2,33	Слом 2/3 ствола	РАД	2019
17	N 51° 32' 3.98" E85° 55' 10.63"	С	25	48	1,98	Слом 2/3 ствола	РАД	2019

Исполнитель работ по проведению лесопатологического обследования:

ФИО Терпугов Д.В. Подпись 
Дата составления документа 22.11.2018 Телефон 8 (385 2) 63-97-19