

СОГЛАСОВАНО:

Должность: Заместитель министра
природных ресурсов, экологии и
имущественных отношений
Республики Алтай
Капустина Л.Ф.

Дата 12.12.2018

Подпись 

УТВЕРЖДАЮ:

Должность: Министр природных ресурсов,
экологии и имущественных отношений
Республики Алтай
Ларин Е.В.

Дата 12.12.2018

Подпись 

Акт
лесопатологического обследования N 15464-2018
лесных насаждений Чойского лесничества (лесопарка)
Республики Алтай (субъект Российской Федерации)

Способ лесопатологического обследования: 1. Визуальный | |

2. Инструментальный | V |

Место проведения

Участковое лесничество	Урочище (дача)	Квартал (кварталы)	Выдел (выделы)	Площадь, га
Саракокшинское	Уйменское	53	36	16,9/1,4

Лесопатологическое обследование проведено на общей площади 1,4 га.

2. Инструментальное обследование лесного участка. <*>

2.1. Фактическая таксационная характеристика лесного насаждения соответствует (не соответствует) (нужное подчеркнуть) таксационному описанию. Причины не соответствия: Неравномерность таксационных показателей, уточнение характеристик при инструментальном обследовании.

Ведомость лесных участков с выявленными несоответствиями таксационным описаниям приведена в приложении 1 к Акту.

2.2. Состояние насаждений: с нарушенной устойчивостью | |

с утраченной устойчивостью | v |

причины повреждения: Воздействие сильных ветров прошлых лет, повлекшие наклон более 10⁰, изгиб или вывал деревьев. Код (821)

Заселено (отработано) стволовыми вредителями:

Вид вредителя	Порода	Встречаемость (% заселенных деревьев)	Степень заселения лесного насаждения (слабая, средняя, сильная)

Повреждено огнем:

Вид пожара	Порода	Состояние корневых лап		Состояние корневой шейки		Подсушивание луба	
		процент поврежденных огнем корней	процент деревьев с данным повреждением	ожог корневой шейки по окружности (1/4; 2/4; 3/4; более 3/4)	процент деревьев с данным повреждением	по окружности (1/4; 2/4; 3/4; более 3/4)	процент деревьев с данным повреждением

Поражено болезнями:

Вид болезни	Порода	Встречаемость (% пораженных деревьев)	Степень поражения лесного насаждения (слабая, средняя, сильная)

Кедр

2.3. Выборке подлежит 67,5 % деревьев,

в том числе:

ослабленных 0 % ;

сильно ослабленных 0% ;

усыхающих 0 % ;

свежего сухостоя 0 % ;

в том числе: свежего ветровала 0%;

свежего бурелома 0%;

старого ветровала 60,7 %;

в том числе: старого бурелома 0 %;

старого сухостоя 6,8 %;

аварийных 0%.

2.4. Полнота лесного насаждения после уборки деревьев, подлежащих рубке, составит 0,1

Критическая полнота для данной категории лесных насаждений составляет не лимитируется.

ЗАКЛЮЧЕНИЕ

С целью предотвращения негативных процессов или снижения ущерба от их воздействия назначено: В квартале 53 выделе 36 площадью 1,4 га, состав 10 К насаждение с утраченной устойчивостью. Средневзвешенная величина состояния породы Кедр составляет 4,6. Средневзвешенная величина насаждения составляет 4,6. Категория защитности орехо-промысловые зоны, полнота не лимитируется. Назначается ССР.

Участковое лесничество	Урочище (дача)	Квартал	Выдел	Площадь, выдела, га	Вид мероприятия	Площадь, мероприятия, га	Порода	Запас на выдел, куб. м	Крайние сроки проведения
Саракок-шинское	Уйменское	53	36	16,9	ССР	1,4	К	279	2019 год

Ведомость перечета деревьев, назначенных в рубку, и абрис лесного участка прилагаются (приложение 2 и 3 к Акту).

Меры по обеспечению возобновления:

Посадка лесных культур Кедр сибирского на площади 1,4 га.

Мероприятия, необходимые для предупреждения повреждения или поражения смежных насаждений:

проведение Своевременная очистка лесосек от порубочных остатков с последующим сжигание в не пожароопасный период, для недопущения развития очагов массового распространения стволовых вредителей на площади – 1.4 га. Проведение лесопатологического обследования в смежных выделах.

Сведения для расчета степени повреждения:

год образования старого сухостоя 2012-2014 г.

основная причина повреждения древесины Ветровал прошлых лет

Дата проведения обследований 01.10.2018г.

Исполнитель работ по проведению лесопатологического обследования:

ФИО Сырых А.А.

Подпись 

<*> Раздел включается в акт в случае проведения лесопатологического обследования инструментальным способом.

Ведомость
лесных участков с выявленными несоответствиями
таксационным описаниям

Источ- ник данных	Год прове- дения лесоуст- ройства	Но- мер квар- тала	Но- мер выде- ла	Пло- щадь выде- ла, га	Целе- вое назна- чение лесов	Кате- гория защит- ных лесов	Но- мер лесо- пато- логи- чес- кого выде- ла	Пло- щадь лесо- пато- логи- чес- кого выде- ла, га	Таксационная характеристика									Заложено пробных площадей		
									сос- тав	порода	воз- раст, лет	средняя высота, м	сред- ний диа- метр, см	тип леса	тип условий место пронзрас- тания	пол- нога	бони- тет	запас, куб. м/га	коли- чество, шт.	общая пло- щадь, га
ТО	2001	53	36	16,9	защит- ные	Орехо- про- мыс- ловые зоны	1	1,4	6 4	КВР К	80 160	15 20	18 36	СБРТ	323	0,4	4	180	1	1,4
Ф	2001	53	36	16,9	защит- ные	Орехо- про- мыс- ловые зоны	1	1,4	10	К	177	23	47	СБРТ	323	0,4	4	286	1	1,4

Примечание:
ТО - таксационные описания
Ф - фактическая характеристика лесного насаждения

Исполнитель работ по проведению лесопатологического обследования:

ФИО Сырых А.А.

Подпись



Результаты проведения лесопатологического обследования
лесных насаждений за октябрь месяц 2018 г.

Субъект Российской Федерации Республика Алтай Лесничество (лесопарк) Чойское.
Участковое лесничество Саракокшинское Урочище (лесная дача) Уйменское

Но ме р кв ар та ла	Но ме р вы де ла	Площ адь вы дел а, га	Цел ь на зна чи мость	Кате го рия за щит ных лес ов	Но ме р ле со па т оло гич ес ко го вы де ла	Пл ощ а ди лес о пат оло гич ес ко го вы де ла	Таксационная характеристика лесного насаждения										Чис ло дре в ь на пр об е, шт.	Распределение деревьев по категориям состояния, % от запаса								При зна ки пов ре жде ния дре в	До ля пов ре жде нных дре в, %	При чи на ос ла бле ния, пов ре жде ния	Под ле жит руб ке, %	На зна чен ные мер оп ря тия			
							сос та в	по ро да	воз ра ст	сре д ня вы со та, м	сре д ня ди амет р, см	ти п ле са	п ло щ а но те т а	б о ло щ и но сти	за пас, куб. м/га	без при зна ков ос ла бле ния		ос ла б лен ные	силь но ос ла б лен ные	усы хаю щие	све жий су хой той	ста рый су хой той	све жий вет ро вал	ста рый вет ро вал	све жий бу ро лом						ста рый бу ро лом	ста рый А ва рий ные дер ев ья	в и д
1	2	3	4	5	6	7	8	9	10	11	12	13	14	15	16	17	18	19	20	21	22	23	24	25	26	27	28	29	30	31	32	33	34
53	36	16,9	защ ит ные	Орехо про мыс ловые зоны	1	1,4	10	К	177	23	47	СЕРТ 323	0,4	4	283	219	14,2	10,5	7,8	-	-	6,8	-	60,7	-	-	206	85,8	821	67,5	С С Р	1,4	

Показатели, не соответствующие таксационному описанию отмечаются "#".

Исполнитель работ по проведению лесопатологического обследования:

ФИО Сырых А.А. Подпись 

Дата составления документа 01.10.2018г. Телефон 8(38840)24-3-47

Ведомость перечета деревьев назначенных в рубку

ВРЕМЕННАЯ ПРОБНАЯ ПЛОЩАДЬ N 1

Субъект Российской Федерации Республика Алтай

Лесничество (лесопарк) Чойское, Квартал 53, Выдел 36,

Площадь 16,9 га, площадь л/п выдела – 1,4 га

Номер очага вредных организмов . Размер пробной площади 1,4 га.

Таксационная характеристика:

тип леса СБРТ 323; состав 10К; возраст 177; бонитет 4;

полнота 0,4; запас на га 286,0; возобновление: Посадка лесных культур Кедра сибирского.

Время и причина ослабления лесного насаждения:

Воздействие сильных ветров прошлых лет, повлекшие наклон более 10⁰, изгиб или вывал деревьев. Код (821). Ветровал пятилетней давности 2013год.

Тип очага вредных организмов: эпизодический, хронический (подчеркнуть).

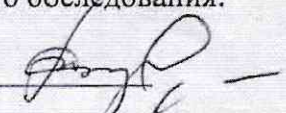
Фаза развития очага вредных организмов: начальная, нарастания численности, собственно вспышка, кризис (подчеркнуть).

Состояние лесного насаждения, намечаемые мероприятия:

Насаждение с утраченной устойчивостью, рекомендуется проведение санитарно - оздоровительных мероприятий - ССР

Исполнитель работ по проведению лесопатологического обследования:

ФИО Сырых А.А.

Подпись 

Дата составления документа 1.10.2018г.

Телефон 8(388)40-24-3-47

Порода: Кедр

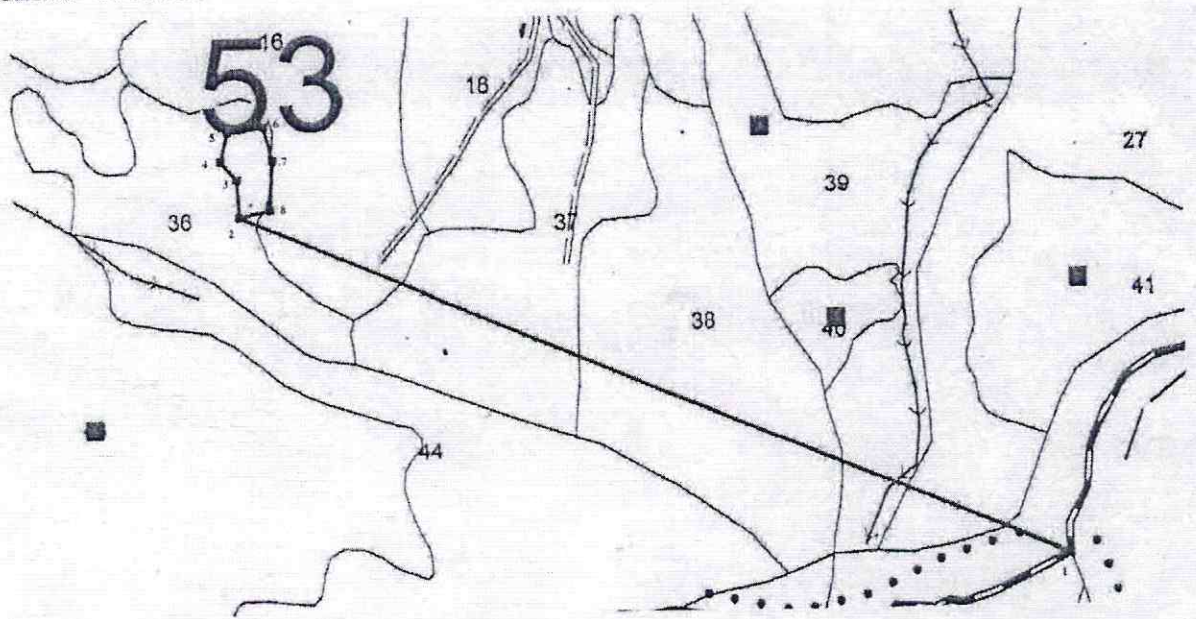
ВЕДОМОСТЬ ПЕРЕЧЕТА ДЕРЕВЬЕВ

Ступени толщины см	Количество деревьев по категориям состояния, шт.															Всего деревьев по ступеням толщины			
	I	II	III	IV		V		VI			ветровал, бурелом			аварийные деревья			шт.	в том числе подлежат рубке, %	
				НЗ	З	НЗ	З	НЗ	З	О	НЗ	З	О	НЗ	З	О			
1	2	3	4	5	6	7	8	9	10	11	12	13	14	15	16	17	18	19	
8																			
12																			
16	1																	1	
20	4																	4	
24	1																	1	
28	1										4							5	80
32	1	1									10							12	83
36	1	2	2					1			12							18	72
40	2	4	2								28							36	78
44	4	3	3								25							35	71
48	8	6	4					2			19							39	54
52	5	2	2					3			7							19	53
56	3	1	1					3			8							16	69
60		1	1					2			6							10	80
64		1						3			3							7	86
68		1																1	
72		1	1								6							8	75
76											2							2	100
80			1								1							2	50
84											1							1	100
100								1			1							2	100
Итого, шт	31	23	17					15			133							219	
Итого ,кбм.	44	43	35					41			238							401	
Итого, %	14,2	10,5	7,8					6,8			60,7								67,5

Примечание: НЗ - незаселенное, З - заселенное, О - отработанное вредителями
СКС породы Кедр 4,6

Абрис участка

Масштаб 1:10000



N выдела	Ленты (круговой площадки) перечета				
	N ленты (площадки)	длина, м	ширина, м	радиус, м	площадь, га
36	сплошной				1,4
итого					1,4

Номера точек	Координаты	Румбы линий	Длина, м
1-2	N51 30.819 E86 50.742	Сз-66°13'27,2"	1881
2-3	N51 31.235 E86 49.310	Сз-2°15'37,9"	84
3-4	N51 31.228 E86 49.269	Сз-38°21'17,7"	51
4-5	N51 31.272 E86 49.250	Св-12°59'29,6"	66
5-6	N51 31.294 E86 49.224	Св-82°24'23,9"	75
6-7	N51 31.329 E86 49.239	Юв-12°32'57,8"	76
7-8	N51 31.334 E86 49.302	Юз-3°28'13,1"	109
8-2	N51 31.294 E86 49.314	Юз-76°59'55,7"	66

Условные обозначения:

Участок для проведения ЛПО -----

Угловые точки

Исполнитель работ по проведению лесопатологического исследования:

ФИО Сырых А.А. Подпись

Дата составления документа 1.10.2018г. Телефон 8(388)40-24-3-47