

СОГЛАСОВАНО:

Должность: Заместитель министра  
природных ресурсов, экологии и  
имущественных отношений  
Республики Алтай  
Ф.И.О. Капустина Л.Ф.

Дата 14.06.2018г.

Подпись Л. Капустина

УТВЕРЖДАЮ:

Должность: Министр природных ресурсов,  
экологии и имущественных отношений  
Республики Алтай  
Ф.И.О. Алисов А.А.

Дата 14.06.2018г.

Подпись А. Алисов

Акт  
лесопатологического обследования № 1  
лесных насаждений Чойского лесничества (лесопарка)  
Республики Алтай (субъект Российской Федерации)

Способ лесопатологического обследования: 1. Визуальный | V |

2. Инструментальный | |

Место проведения

Участковое лесничество	Урочище (дача)	Квартал (кварталы)	Выдел (выделы)	Площадь, га
Саракокшинское	Уйменское	50	2	152,5
Саракокшинское	Уйменское	50	7	33,1
Саракокшинское	Уйменское	49	10	16,1

Лесопатологическое обследование проведено на общей площади 201,7 га.

1. Визуальное лесопатологическое обследование.

Наземное | V |

Дистанционное | |

1.1. На площади 201,7 га фактическая таксационная характеристика лесного насаждения соответствует (не соответствует) таксационному описанию (нужное подчеркнуть). Причины несоответствия

Список участков с выявленными несоответствиями приведен в приложении 1 к настоящему Акту.

1.2. Лесные насаждения с нарушенной и утраченной устойчивостью выявлены на площади 0,0 га:

Участковое лесничество	Урочище (дача)	Площадь, га		Причина ослабления (гибели)
		с нарушенной устойчивостью	с утраченной устойчивостью	
Итого	-	-	-	-

Состояние обследованных лесных насаждений приведено в приложениях 1.1 - 1.4 к Акту в зависимости от метода проведения ЛПО.

1.3. В обследованных лесных участках прогнозируется:

Прогноз	Площадь, га
Ослабление лесных насаждений	-
Усыхание лесных насаждений различной степени	-
Развитие очагов вредных организмов	-

1.4. Обнаружено загрязнение лесного участка отходами и выбросами:

промышленными | |

бытовыми | |

Вид загрязнения	Размеры загрязнения			Объем, кубм	Площадь загрязнения, га
	длина, м	ширина, м	высота, м		

## ЗАКЛЮЧЕНИЕ

Оценка текущего санитарного и лесопатологического состояния лесных насаждений, назначенные профилактические мероприятия по защите лесов, агитационные мероприятия:

Проведение профилактических биотехнических мероприятий; улучшение условий обитания и размножения насекомоядных птиц и других насекомоядных животных.

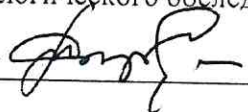
Охрана местообитаний; выпуск, расселение и интродукция насекомых энтомофагов, посев травянистых нектароносных растений.

Агитационные мероприятия: беседы с населением, проведение открытых уроков в общеобразовательных учреждениях, развешивание аншлагов и плакатов, размещение информационных материалов в средствах массовой информации.

---

Исполнитель работ по проведению лесопатологического обследования:

ФИО Сырых А. А. Подпись \_\_\_\_\_  
Телефон 8 (38840) 24-3-47



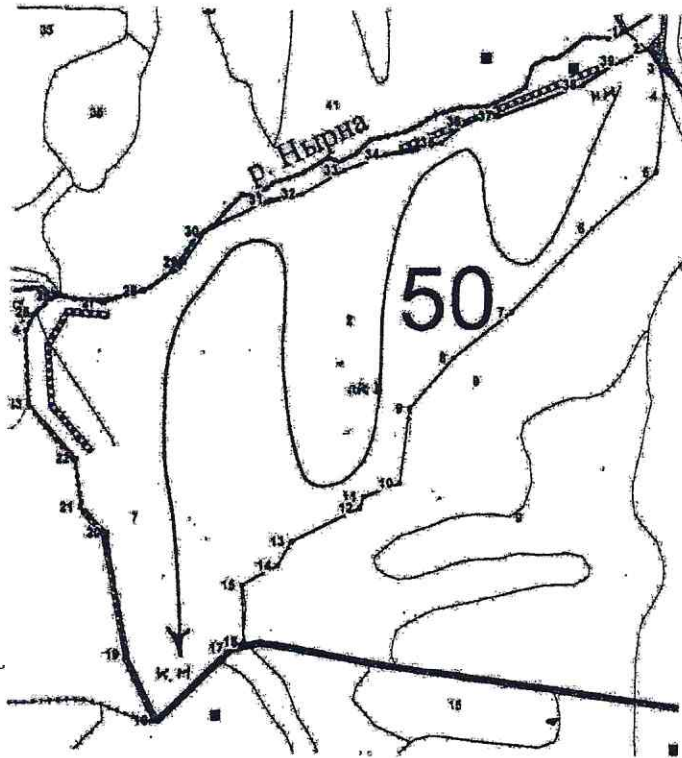
<\*> Раздел включается в акт, в случае проведения лесопатологического обследования визуальным способом.





М 1:10000

Абрис участка



N. выдела	Ленты (круговой площадки) перенета				
	N ленты (площадки)	длина, м	ширина, м	радиус, м	площадь, га
2	-	-	-	-	152,5
7	-	-	-	-	33,1

Номера точек	Координаты	Румбы линий	Длина, м
1-2	N51 33.738 E86 53.252		
2-3	N51 34.211 E86 54.904		
3-4	N51 33.131 E86 53.836		
4-5	N51 33.759 E86 53.305		
5-6	N51 33.747 E86 53.401		
6-7	N51 33.770 E86 53.559		
7-8	N51 33.861 E86 53.695		
8-9	N51 33.861 E86 53.695		
9-10	N51 33.125 E86 53.787		
10-11	N51 32.999 E86 53.573		



11-12	N51 33.107 E86 53.493		
12-13	N51 33.333 E86 53.428		
13-14	N51 33.376 E86 53.370		
14-15	N51 33.462 E86 53.345		
15-16	N51 33.564 E86 53.211		
16-17	N51 33.690 E86 53.201		
17-18	N51 34.177 E86 54.973		
18-19	N51 34.105 E86 55.018		
19-20	N51 33.393 E86 54.172		
20-21	N51 33.376 E86 54.149		
21-22	N51 33.319 E86 53.975		
22-23	N51 33.276 E86 53.921		
23-24	N51 33.241 E86 53.827		
24-25	N51 33.901 E86 53.832		
25-26	N51 33.926 E86 53.971		
26-27	N51 33.967 E86 54.103		
27-28	N51 33.997 E86 54.231		
28-29	N51 34.018 E86 54.384		
29-30	N51 34.048 E86 55.005		
30-31	N51 34.058 E86 54.508		
31-32	N51 34.097 E86 54.701		
32-33	N51 34.152 E86 54.877		
33-34	N51 33.960 E86 54.979		
34-35	N51 33.868 E86 54.811		
35-36	N51 33.798 E86 54.712		
36-37	N51 33.712 E86 54.556		
37-38	N51 33.650 E86 54.435		
38-39	N51 33.561 E86 54.312		
39-2	N51 33.423 E86 54.265		

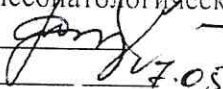
Условные обозначения:

Маршрутный ход ↗

Границы ЛПО \_\_\_\_\_

Угловые точки °

Исполнитель работ по проведению лесопатологического исследования:

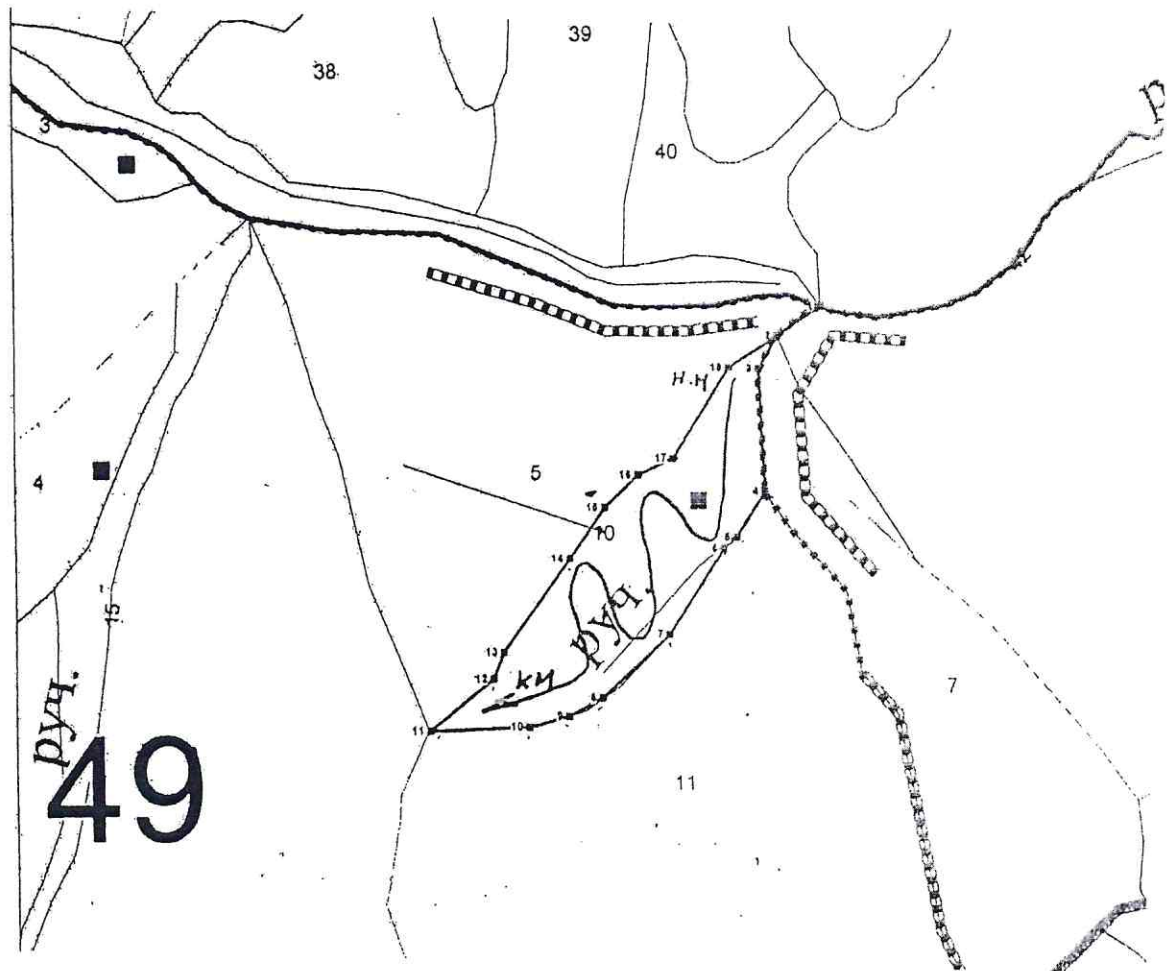
ФИО Сырых А.А. Подпись 

Дата составления документа 07.05.2018 г.

Телефон 8(38840)24-3-47

М 1:10000

Абрис участка



N выдела	Ленты (круговой площадки) перелета				
	N ленты (площадки)	длина, м	ширина, м	радиус, м	площадь, га
10	-	-	-	-	16,1

Номера точек	Координаты	Румбы линий	Длина, м
1-2	N51 33.690 E86 53.201		
2-3	N51 33.564 E86 53.211		
3-4	N51 33.766 E86 53.298		
4-5	N51 33.719 E86 53.213		
5-6	N51 33.401 E86 52.779		
6-7	N51 33.486 E86 52.873		
7-8	N51 33.546 E86 52.944		



8-9	N51 33.588 E86 53.011		
9-10	N51 33.606 E86 53.065		
10-11	N51 33.694 E86 53.152		
11-12	N51 33.530 E86 53.179		
12-13	N51 33.515 E86 53.153		
13-14	N51 33.417 E86 53.052		
14-15	N51 33.363 E86 52.965		
15-16	N51 33.340 E86 52.913		
16-17	N51 33.326 E86 52.835		
17-18	N51 33.323 E86 52.656		
18-2	N51 33.374 E86 52.757		

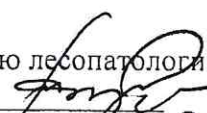
Условные обозначения:

Маршрутный ход ↗

Границы ЛПО \_\_\_\_\_

Угловые точки °

Исполнитель работ по проведению лесопатологического исследования:

ФИО Сырых А.А. Подпись 

Дата составления документа 7.05.2018 г.

Телефон 8(38840)24-3-47