

УТВЕРЖДАЮ:

Должность: Заместитель министра

Природных ресурсов, экологии и
имущественных отношений РА

Ф.И.О Л.Ф. Капустина

Дата 14.12.2017г.

Акт
лесопатологического обследования №6

лесных насаждений Онгудайского лесничества (лесопарка)

Республики Алтай (субъект РФ)

Способ лесопатологического обследования: 1. Визуальный



2. Инструментальный



Место проведения

Участковое лесничество	Урочище (дача)	Квартал (кварталы)	Выдел (выделы)	Площадь, га
Теньгинское	Сухой Булундык	15	64	30
			67	31
				61

Лесопатологическое обследование проведено на общей площади 61 га.

1. Визуальное лесопатологическое обследование

Наземное Дистанционное

1. На площади **61** га фактическая таксационная характеристика лесного насаждения соответствует (не соответствует) таксационному описанию (нужное подчеркнуть). Причины несоответствия

Список участков с выявленными несоответствиями приведён в приложении 1 к настоящему Акту.

2. Лесные насаждения с нарушенной и утраченной устойчивостью выявлены на площади __ га:

Участковое лесничество	Урочище (дача)	Площадь, га		Причина ослабления (гибели)
		с нарушенной устойчивостью	с утраченной устойчивостью	
Итого				

Состояние обследованных лесных насаждений приведено в приложениях 1.1-1.4к Акту в зависимости от метода проведения ЛПО.

3. В обследованных лесных участках прогнозируется:

Прогноз	Площадь, га
Ослабление лесных насаждений	
Усыхание лесных насаждений различной степени	
Развитие очагов вредных организмов	


4. Обнаружено загрязнение лесного участка отходами и выбросами: **промышленными**
бытовыми

Вид загрязнения	Размеры загрязнения			Объём, кубм	Площадь загрязнения, га
	длина, м	ширина, м	высота, м		

ЗАКЛЮЧЕНИЕ

Оценка текущего санитарного и лесопатологического состояния лесных культур удовлетворительное. При осмотре лесокультурной площади, хвоелистогрызущих вредителей и вредителей корней не обнаружено.

Агитационные мероприятия: беседы с населением, проведение открытых уроков образовательных учреждениях, развешивание аншлагов и плакатов, размещение информационных материалов в средствах массовой информации.

Исполнитель работ по проведению лесопатологических обследований:
ФИО Скороходов А.Г. Подпись 

Приложение 1.1
 К Акту лесопатологических обследований

Результаты проведения лесопатологических обследований лесных насаждений за 2017 г. 711 в
 Субъект Российской Федерации Республика Алтай. Лесничество (лесопарк) Онгудайское
 Участковое лесничество Теньгинское. Урочище (лесная дача) Сухой Булундык, лесные культуры

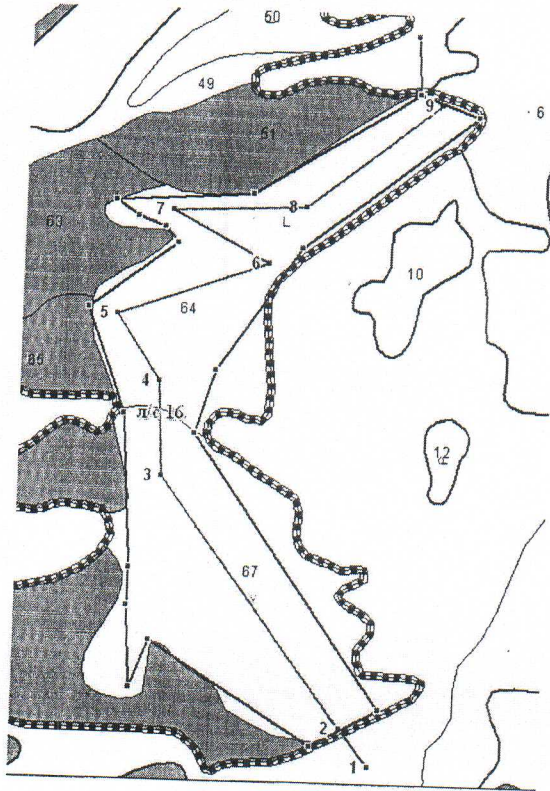
Номер квартала	Номер выдела	Площадь выдела, га	Целевое назначение лесов	Категория защитных лесов	Номер лесопатологического выдела	Площадь выдела	Таксационная характеристика лесного насаждения		Число деревьев на пробе, шт.	Распределение деревьев по категориям состояния, % от запаса												Признаки повреждения деревьев		Доля поврежденных деревьев, %	Причина ослабления поврежденных деревьев, %	Подлежит рубке, %	Рекоменд											
							состав	попоя		возраст	средняя высота, м	средний диаметр, см	тип леса	полнота	бонитет	запас, куб. м/га	ослабленные	усыхающие	свежий сухостой	старый сухостой	свежий ветровал	старый ветровал	свежий бурелом				старый бурелом	аварийные деревья	вид	площадь, га								
1	2	64			6				1	1	13	4	15	16	1	1	8	19	20	21	22	2	3	24	2	2	2	2	2	2	8					33	34	
15	64	39			64	39																																
15	67	44	Защитные	Защитные	67	44																																

Примечание - Показатели, не соответствующие Таксационному описанию отмечаются «*»

Исполнитель работ по проведению лесопатологических обследований: Скороходов А.Г. Подпись

Дата составления документа 29.05.2017 год. Телефон_(8)9631983048_

Абрис участка
Квартал 15 выдел 64,67 Лесные культуры
М 1:50000



Номер выдела	Ленты (круговой площадки) перечёта				
	№ ленты (площадки)	длина, м	ширина, м	радиус, м	площадь, га
64	-	-	-	-	30
67	-	-	-	-	31

Номера точек	Координаты		Румбы линий	Длина, м
1	50° 57' 25.7"	85° 36' 22.57"	СЗ:44°32'41.3"	131.71
2	50° 57' 28.97 "	85° 36' 18.23"	СЗ:42°56'43.9"	835.45
3	50° 57' 50.16"	85° 35' 51.67"	СЗ:8°36'10.4"	258.3
4	50° 57' 58.5"	85° 35' 50.74"	СЗ:38°52'10.2"	217.4
5	50° 58' 4.31"	85° 35' 44.46"	СВ:64°38'57.5"	432.03
6	50° 58' 9.27"	85° 36' 5.16"	СЗ:67°58'4.9"	298.82
7	50° 58' 13.6"	85° 35' 51.47"	СВ:81°42'20.9"	360.88
8	50° 58' 14.36"	85° 36' 9.92"	СВ:45°44'17"	461.24

9	50° 58' 23.89"	85° 36' 28.11"		
				2995.83

Условные обозначения

Условные обозначения:

└─┬─▶ - маршрутный ход;

НМХ - начало маршрута;**КМХ** - конец маршрута; - обследованная площадь; - рекомендованная площадьИсполнитель работ по проведению лесопатологических обследований:
ФИО Скороходов А.Г. Подпись _____

Дата составления документа 29.05.2017 год. Телефон 87-9631983048