

УТВЕРЖДАЮ:  
Должность Заместитель министра  
природных ресурсов, экологии  
и имущественных отношений  
Республике Алтай

Ф.И.О. Капустина Л.Ф.

Дата: 14/12/2017

**АКТ**  
**лесопатологического обследования № 10**

лесных насаждений Турочакского лесничества (лесопарка)  
Республика Алтай  
(субъект Российской Федерации)

Способ лесопатологического обследования: 1. Визуальный   
2. Инструментальный

**Место проведения**

Участковое лесничество	Урочище (дача)	Квартал (кварталы)	Выдел (выделы)	Площадь, га
Ушпинское	Турочакское	50	5	72
		50	7	100
		50	10	58
		50	11	44
		50	13	55
		50	15	126
		51	20	78
		51	17	43
		51	6	24
		51	5	85
		51	7	79
		51	3	228
		51	1	112
		52	3	94
52	5	52		

Лесопатологическое обследование проведено на общей площади 1250,0 га.

# 1. Визуальное лесопатологическое обследование.\*

Наземное

Дистанционное

1.1. На площади 1250,0 га фактическая таксационная характеристика лесного насаждения соответствует (не соответствует) таксационному описанию (нужное подчеркнуть). Причины несоответствия \_\_\_\_\_

Список участков с выявленными несоответствиями приведен в приложении I к настоящему Акту.

1.2. Лесные насаждения с нарушенной и утраченной устойчивостью выявлены на площади \_\_\_\_\_ га:

Участковое лесничество	Урочище (дача)	Площадь, га		Причина ослабления (гибели)
		с нарушенной устойчивостью	с утраченной устойчивостью	
Итого				

Состояние обследованных лесных насаждений приведено в приложениях I.1 – I.4 к Акту в зависимости от метода проведения ЛПО.

1.3. В обследованных лесных участках прогнозируется:

Прогноз	Площадь, га
Ослабление лесных насаждений	
Усыхание лесных насаждений различной степени	
Развитие очагов вредных организмов	

1.4. Обнаружено загрязнение лесного участка отходами и выбросами: **промышленными**   
**бытовыми**

Вид загрязнения	Размеры загрязнения			Объем, куб. м	Площадь загрязнения, га
	длина, м	ширина, м	высота, м		

## ЗАКЛЮЧЕНИЕ

Оценка текущего санитарного и лесопатологического состояния лесных насаждений, назначенные профилактические мероприятия по защите лесов, агитационные мероприятия: проведение профилактических биотехнических мероприятий: улучшение условий обитания и размножения насекомоядных птиц и других насекомоядных животных.

Агитационные мероприятия: беседы с населением, развешивание аншлагов и плакатов, размещение информационных материалов

в средствах массовой информации.

Исполнитель работ по проведению лесопатологического обследования:

Ф.И.О. Куринков А.С. Подпись 

\* Раздел включается в акт, в случае проведения лесопатологического обследования визуальным способом.

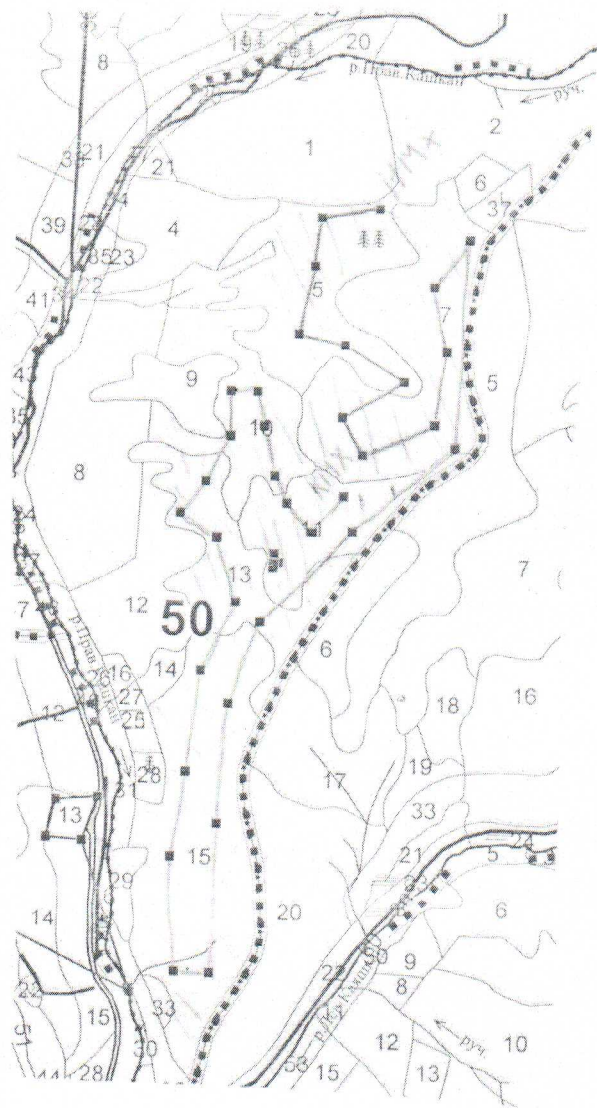


11	44	11	44	5	II	75	18	24	0,4	3	120
				5	Б	90	21	24			
13	55	13	55	6	IIp	75	18	24			
				3	IIp	100	22	24	0,6	3	170
				1	Б		23	28			
15	126	15	126	6	Б	35	12	12			
				2	IIвн	20			0,5	3	50
				2	II	70	18	22			
20	78	20	78	3	Б	35	12	14			
				3	IIвн				0,4	3	40
				2	II						
17	43	17	43	7	IIp	75	17	20			
				2	IIp	110	23	28	0,5	3	140
				1	Б	80	21	26			
6	24	6	24	5	IIp	75	18	22			
				3	IIp	110	24	30	0,6	3	170
				2	Б	90	21	24			
5	85	5	85	4	IIp	85	18	22			
				2	IIp	110	24	32	0,5	3	160
				4	Б	100	22	26			
7	79	7	79	5	IIp	120	24	32			
				5	IIp	85	19	22	0,5	3	170
3	228	3	228	6	IIp	85	22	26			
				4	IIp	120	28	36	0,6	2	220
51											



Абрис участка

М 1:40000



Номера точек	Координаты	Румбы линий	Длина, м
1	N52 28.660 E87 24.751		
2	N52 28.632 E87 24.469		
3	N52 28.484 E87 24.442		
4	N52 28.278 E87 24.372		
5	N52 28.246 E87 24.598		
6	N52 28.140 E87 24.889		
7	N52 28.035 E87 24.592		
8	N52 27.923 E87 24.693		
9	N52 28.014 E87 25.040		
10	N52 28.230 E87 25.091		

11	N52 28.423 E87 25.023		
12	N52 28.569 E87 25.190		
13	N52 27.948 E87 25.140		
14	N52 27.694 E87 24.652		
15	N52 27.424 E87 24.210		
16	N52 27.179 E87 24.063		
17	N52 26.826 E87 24.018		
18	N52 26.378 E87 23.995		
19	N52 26.381 E87 23.822		
20	N52 26.727 E87 23.793		
21	N52 26.978 E87 23.860		
22	N52 27.277 E87 23.924		
23	N52 27.482 E87 24.089		
24	N52 27.673 E87 23.993		
25	N52 27.745 E87 23.811		
26	N52 27.842 E87 23.933		
27	N52 27.977 E87 24.051		
28	N52 28.107 E87 24.048		
29	N52 28.106 E87 24.179		
30	N52 28.006 E87 24.215		
31	N52 27.861 E87 24.270		
32	N52 27.778 E87 24.330		
33	N52 27.692 E87 24.455		
34	N52 27.800 E87 24.606		


Условные обозначения:

Пробная площадь

Маршрутный ход 

Начало маршрутного хода НМХ

Конец маршрутного хода КМХ

Обследованная площадь 

Рекомендованная площадь 

Исполнитель работ по проведению лесопатологического обследования:

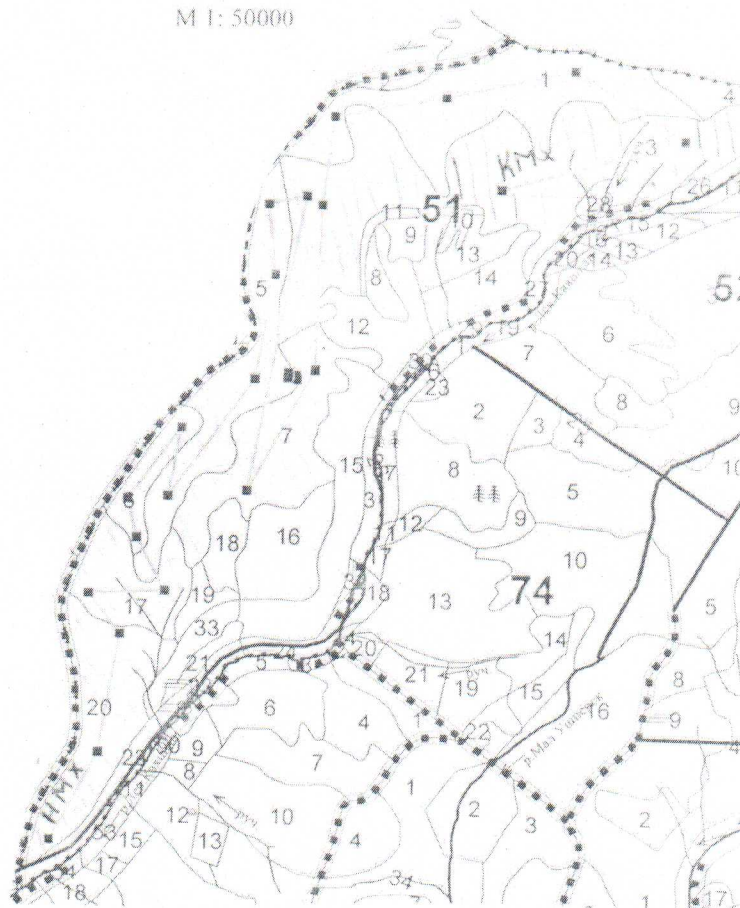
ФИО Кутыков А.С.

Подпись 

Дата составления документа 14.09.2017 телефон 8(38843)22-7-81

Абрис участка

М 1: 50000




Номера точек	Координаты	Румбы линий	Длина, м
1	N52 26.407 E87 24.371		
2	N52 26.846 E87 24.494		
3	N52 26.999 E87 24.302		
4	N52 27.009 E87 24.764		
5	N52 27.204 E87 24.587		
6	N52 27.350 E87 24.529		
7	N52 27.621 E87 24.849		
8	N52 27.361 E87 24.772		
9	N52 27.805 E87 25.283		
10	N52 28.190 E87 25.396		
11	N52 28.454 E87 25.344		
12	N52 28.486 E87 25.582		
13	N52 27.383 E87 25.249		
14	N52 27.837 E87 25.656		
15	N52 28.453 E87 25.677		
16	N52 28.789 E87 25.739		
17	N52 28.866 E87 26.421		
18	N52 28.972 E87 27.192		
19	N52 28.711 E87 27.870		
20	N52 28.518 E87 26.765		



Условные обозначения:

Пробная площадь 

Маршрутный ход 

Начало маршрутного хода НМХ

Конец маршрутного хода КМХ

Обследованная площадь 

Рекомендованная площадь 

Исполнитель работ по проведению лесопатологического обследования:

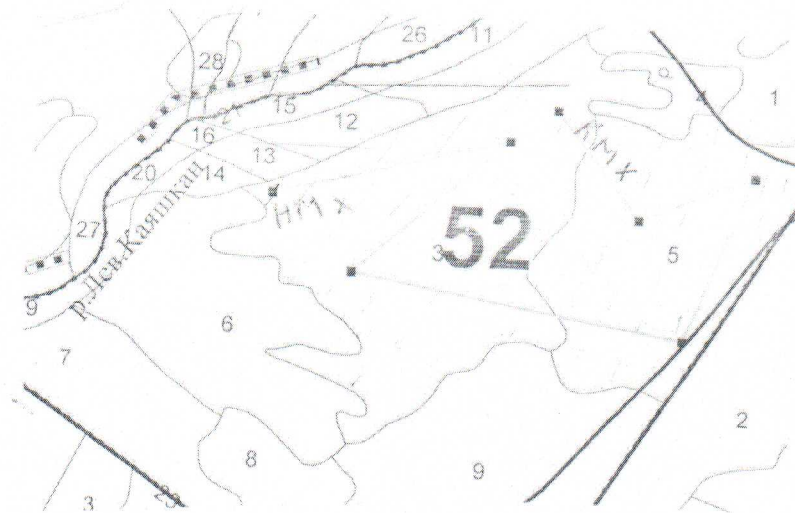
ФИО *Куликов А.С.*

Подпись 

Дата составления документа *17.03.2017* Телефон *8 (388 43) 22-7-81*

Абрис участка

М 1: 25000



Номера точек	Координаты	Румбы линий	Длина, м
1	N52 28.238 E87 27.548		
2	N52 28.349 E87 28.263		
3	N52 28.097 E87 27.795		
4	N52 27.986 E87 28.812		
5	N52 28.293 E87 29.014		
6	N52 28.207 E87 28.665		
7	N52 28.409 E87 28.407		

Условные обозначения:

Пробная площадь

Маршрутный ход

Начало маршрутного хода НМХ

Конец маршрутного хода КМХ

Обследованная площадь

Рекомендованная площадь

Исполнитель работ по проведению лесопатологического обследования:

ФИО *Александр Владимирович* Подпись *КВ*

Дата составления документа 14.09.2017 Телефон 8 (38873) 22 7 81