

УТВЕРЖДАЮ:

Должность Заместитель министра

Ф.И.О. Мед. Капустина Л.Ф.

Дата 19.12.2017 г.

Акт
лесопатологического обследования N 8
лесных насаждений Чойского лесничества (лесопарка)
Республика Алтай (субъект Российской Федерации)

Способ лесопатологического обследования: 1. Визуальный | |
2. Инструментальный | V |

Место проведения

Участковое лесничество	Урочище (дача)	Квартал (кварталы)	Выдел (выделы)	Площадь, га
Саракокшинское	Уйменское	53	38	0,7

Лесопатологическое обследование проведено на общей площади 0,7 га.

2. Инструментальное обследование лесного участка. <*>

2.1. Фактическая таксационная характеристика лесного насаждения соответствует (не соответствует) (нужное подчеркнуть) таксационному описанию. Причины несоответствия: Давность лесоустройства, 2001 г.

Ведомость лесных участков с выявленными несоответствиями таксационным описаниям приведена в приложении 1 к Акту.

2.2. Состояние насаждений: с нарушенной устойчивостью | * |

с утраченной устойчивостью | |
причины повреждения: Ветровал прошлых лет

Заселено (отработано) стволовыми вредителями:

Вид вредителя	Порода	Встречаемость (% заселенных деревьев)	Степень заселения лесного насаждения (слабая, средняя, сильная)

Повреждено огнем:

Вид пожара	Порода	Состояние корневых лап		Состояние корневой шейки		Подсушивание луба	
		процент поврежденных огнем корней	процент деревьев с данным повреждением	ожог корневой шейки по окружности (1/4; 2/4; 3/4; более 3/4)	процент деревьев с данным повреждением	по окружности (1/4; 2/4; 3/4; более 3/4)	процент деревьев с данным повреждением

Поражено болезнями:

Вид болезни	Порода	Встречаемость (% пораженных деревьев)	Степень поражения лесного насаждения (слабая, средняя, сильная)

2.3. Выборке подлежит 26,9% деревьев,
в том числе:

ослабленных 0% (причины назначения) _____ ;
сильно ослабленных 0% (причины назначения) _____ ;
усыхающих 4,9% (причины назначения) _____ ;
свежего сухостоя _____ %.

в том числе: свежего ветровала 0%;

свежего бурелома 0%;

старого ветровала 11,0%;

в том числе: старого бурелома 0%;

старого сухостоя 11,0%;

аварийных 0%.

2.4. Полнота лесного насаждения после уборки деревьев, подлежащих рубке,
составит 0,4.

Критическая полнота для данной категории лесных насаждений составляет
не лимитируется.

ЗАКЛЮЧЕНИЕ

С целью предотвращения негативных процессов или снижения ущерба от их воздействия назначено:

Участковое лесничество	Урочище (дача)	Квартал	Выдел	Площадь, выдела, га	Вид мероприятия	Площадь, мероприятия, га	Порода	Запас на выдел, куб. м	Крайние сроки проведения
Саракокшинское	Уйменское	53	38	33,1	ВСП	0,7	К	43,0	2018 год

Ведомость перечета деревьев, назначенных в рубку, и абрис лесного участка прилагаются (приложение 2 и 3 к Акту).

Меры по обеспечению возобновления:
содействие естественному возобновлению леса

Мероприятия, необходимые для предупреждения повреждения или поражения смежных насаждений:
проведение СОМ сжигание порубочных остатков вне пожароопасный период на площади 0,7 га

Сведения для расчета степени повреждения:
год образования старого сухостоя 2006-2010 год ;
основная причина повреждения древесины Ветровал прошлых лет
Дата проведения обследований 26.09.17г.

Исполнитель работ по проведению лесопатологического обследования:

ФИО Сырых А.А. Подпись 

<*> Раздел включается в акт в случае проведения лесопатологического обследования инструментальным способом.

Ведомость
лесных участков с выявленными несоответствиями
таксационным описаниям

Источ- ник данных	Год прове- дения лесоуст- ройства	Но- мер квар- тала	Но- мер выде- ла	Пло- щадь выде- ла, га	Целе- вое назна- чение лесов	Кате- гория защит- ных лесов	Но- мер лесо- пато- лого- чес- кого выде- ла	Пло- щадь лесо- пато- лого- чес- кого выде- ла, га	Таксационная характеристика										Заложено пробных площадей			
									сос- тав	порода	воз- раст, лет	средняя высота, м	сред- ний диа- метр, см	тип леса	тип условий место произрас- тания	пол- нота	бони- тет	запас, куб. м/га	коли- чество, шт.	общая пло- щадь, га		
ТО	2001	53	38	33,1	защит- ные	оре- хово- про- мыс- ловые зоны	1	0,7	7	КР	260	26	52	РТ	223	0,5	3	330				
									2	К	150	21	40									
Ф	2001	53	38	33,1	защит- ные	оре- хово- про- мыс- ловые зоны	1	0,7	10	К П	276 40	26 16	52 16	РТ	223	0,5	3	291	1	0,7		
									+													

Примечание:

ТО - таксационные описания

Ф - фактическая характеристика лесного насаждения

Исполнитель работ по проведению лесопатологического обследования:

ФИО Сырых А.А.

Подпись



Результаты проведения лесопатологического обследования
лесных насаждений за сентябрь 2017 г.

Субъект Российской Федерации Республика Алтай Лесничество (лесопарк) Чойское.
Участковое лесничество Саракокинское Урочище (лесная дача) Уйменское

Номер квартала	№ дела	Площадь выдела, га	Цели ведения лесов	Категория защиты лесов	№ выдела	Площадь выдела, га	Таксационная характеристика лесного насаждения										Число деревьев в пробе, шт.	Распределение деревьев по категориям состояния, % от запаса								Доля поврежденных деревьев, %	Причина ослабления, повреждения	Подожжены, %	Назначение мероприятия				
							Порода	возраст	средняя высота	средний диаметр	тип леса	площадь	объем	запас	без признаков ослабления	слабленые		сильно ослабленные	усыхающие	свежий	старый сухой	старый ветро вал	свежий ветро вал	старый бурелом	свежий бурелом					старый бурелом	аварийные деревья		
1	2	3	4	5	6	7	8	9	10	11	12	13	14	15	16	17	18	19	20	21	22	23	24	25	26	27	28	29	30	31	32	33	34
53	38	33,1	защитные	орехово-промысловые зоны	1	0,7	* 10 +	* К П	* 276 40	* 26 16	* 52 16	РТ	0,5	3	291	82 35	20,7 100	30,5	21,9	4,9	-	11,0		11,0			206	79,3	821	26,9	В С Р	0,7	

Показатели, не соответствующие таксационному описанию отмечаются "*" .

Исполнитель работ по проведению лесопатологического обследования:

ФИО Сырых А.А. Подпись 

Дата составления документа 26.09.17 Телефон 8(38840)24-3-47

Ведомость перечета деревьев назначенных в рубку

ВРЕМЕННАЯ ПРОБНАЯ ПЛОЩАДЬ N 1

Субъект Российской Федерации Республика Алтай

Лесничество (лесопарк) Чойское Квартал 53. Выдел 38.

Площадь 33,1 га, площадь л/п выдела 0,7 га

Номер очага вредных организмов _____. Размер пробной площади 0,7 га.

Таксационная характеристика:

тип леса РТ; состав 10К+П; возраст 276; бонитет 3;

полнота 0,5; запас на га 291; возобновление Содействие естественному возобновлению леса.

Время и причина ослабления лесного насаждения:

ветровал пяти-десятилетней давности

Тип очага вредных организмов: эпизодический, хронический (подчеркнуть).

Фаза развития очага вредных организмов: начальная, нарастания численности, собственно вспышка, кризис (подчеркнуть).

Состояние лесного насаждения, намечаемые мероприятия:

Насаждение с нарушенной устойчивостью; рекомендуется проведение санитарно-оздоровительных мероприятий - ВСП

Исполнитель работ по проведению лесопатологического обследования:

ФИО Сырых А.А.

Подпись 

Дата составления документа 25.09.17г. Телефон 8(38840)24-3-47

ВЕДОМОСТЬ ПЕРЕЧЕТА ДЕРЕВЬЕВ

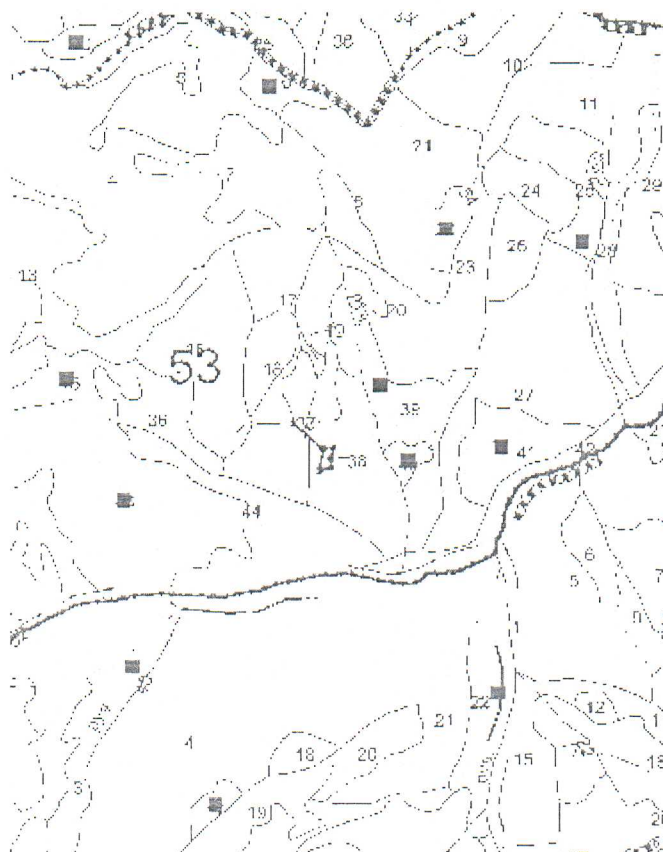
Порода: Пихта

Ступени толщины см	Количество деревьев по категориям состояния, шт.															Всего деревьев по ступеням толщины			
	I	II	III	IV		V		VI			ветровал, бурелом			аварийные деревья			шт.	в том числе подлежат рубке, %	
				НЗ	З	НЗ	З	НЗ	З	О	НЗ	З	О	НЗ	З	О			
1	2	3	4	5	6	7	8	9	10	11	12	13	14	15	16	17	18	19	
8	10																	10	
12	12																	12	
16	6																	6	
20	4																	4	
24	3																	3	
28																			
32																			
36																			
40																			
44																			
48																			
52																			
56																			
60																			
64																			
68																			
72																			
76																			
80																			
Итого, шт	35																	35	
Итого, %	100																		

Примечание: НЗ - незаселенное, З - заселенное, О - отработанное вредителями

Абрис участка

M 1:25000



N выдела	Ленты (круговой площадки) перечеа				
	N ленты (площадки)	длина, м	ширина, м	радиус, м	площадь, га
38	сплошной				0,7

Номера точек	Координаты	Румбы линий	Длина, м
1-2	N 51°31.207' E 086°49.779'	Юв-49°40'27,3''	213,13
2-3	N 51°31.128' E 086°49.908'	Св-83°28'56,9''	58,3
3-4	N 51°31.134' E 086°49.941'	Юз-7°1'14,8''	108,3
4-5	N 51°31.081' E 086°49.947'	Юз-75°36'12,4''	66,5
5-2	N 51°31.074' E 086°49.921'	Св-9°34'44,1''	119,1

Условные обозначения:

Границы ЛПО

Угловые точки

Исполнитель работ по проведению лесопатологического исследования:

ФИО Сырых А.А.

Подпись

Дата составления документа 26.09.17

Телефон 8(388)40-24-3-47