

УТВЕРЖДАЮ:

Должность Заместитель министра

Ф.И.О. Л.Ф. Капустина Л.Ф.

Дата 14.12.2014

Акт
лесопатологического обследования №10
лесных насаждений Чойского лесничества (лесопарка)
Республика Алтай (субъект Российской Федерации)

Способ лесопатологического обследования: 1. Визуальный | |
2. Инструментальный | V |

Место проведения

Участковое лесничество	Урочище (дача)	Квартал (кварталы)	Выдел (выделы)	Площадь, га
Саракокшинское	Каракокша	49	10	0,8

Лесопатологическое обследование проведено на общей площади 0,8 га.

2. Инструментальное обследование лесного участка. <*>

2.1. Фактическая таксационная характеристика лесного насаждения соответствует (не соответствует) (нужное подчеркнуть) таксационному описанию. Причины несоответствия: Давность лесоустройства, 2001 г.

Ведомость лесных участков с выявленными несоответствиями таксационным описаниям приведена в приложении 1 к Акту.

2.2. Состояние насаждений: с нарушенной устойчивостью | v |

с утраченной устойчивостью | |
 причины повреждения: Ветровал прошлых лет

Заселено (отработано) стволовыми вредителями:

Вид вредителя	Порода	Встречаемость (% заселенных деревьев)	Степень заселения лесного насаждения (слабая, средняя, сильная)

Повреждено огнем:

Вид пожара	Порода	Состояние корневых лап		Состояние корневой шейки		Подсушивание луба	
		процент поврежденных огнем корней	процент деревьев с данным повреждением	ожог корневой шейки по окружности (1/4; 2/4; 3/4; более 3/4)	процент деревьев с данным повреждением	по окружности (1/4; 2/4; 3/4; более 3/4)	процент деревьев с данным повреждением

Поражено болезнями:

Вид болезни	Порода	Встречаемость (% пораженных деревьев)	Степень поражения лесного насаждения (слабая, средняя, сильная)

2.3. Выборке подлежит 26,6 % деревьев,

в том числе:

ослабленных 0 % ;

сильно ослабленных 0% ;

усыхающих 0,7 % ;

свежего сухостоя 1,5% ;

в том числе: свежего ветровала 0%;

свежего бурелома 0%;

старого ветровала 20,0 %;

в том числе: старого бурелома 0 %;

старого сухостоя 4,4 %;

аварийных 0%.

2.4. Полнота лесного насаждения после уборки деревьев, подлежащих рубке, составит 0,4

Критическая полнота для данной категории лесных насаждений составляет не лимитируется.

ЗАКЛЮЧЕНИЕ

С целью предотвращения негативных процессов или снижения ущерба от их воздействия назначено:

Участковое лесничество	Урочище (дача)	Квартал	Выдел	Площадь, выдела, га	Вид мероприятия	Площадь, мероприятия, га	Порода	Запас на выдел, куб. м	Крайние сроки проведения
Саракокшинское	Каракокша	49	10	72,1	ВСП	0,8	К	76,0	2018 год

Ведомость перечета деревьев, назначенных в рубку, и абрис лесного участка прилагаются (приложение 2 и 3 к Акту).

Меры по обеспечению возобновления:
содействие естественному возобновлению леса

Мероприятия, необходимые для предупреждения повреждения или поражения смежных насаждений:
проведение Своевременная очистка лесосек от порубочных остатков с последующим сжигание в непожароопасный период, для недопущения развития очагов массового распространения стволовых вредителей на площади 0.8 га

Сведения для расчета степени повреждения:
год образования старого сухостоя 2007-2015 г.
основная причина повреждения древесины Ветровал прошлых лет
Дата проведения обследований 25.09.2017г.

Исполнитель работ по проведению лесопатологического обследования:

ФИО Сырых А.А. Подпись 

<*> Раздел включается в акт в случае проведения лесопатологического обследования инструментальным способом.

Ведомость
лесных участков с выявленными несоответствиями
таксационным описаниям

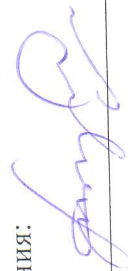
Источник данных	Год проведения лесосурьейства	Номер квартала	Номер выдела	Площадь выдела, га	Целевое назначение лесов	Категория защитных лесов	Номер лесопатологического выдела	Площадь лесопатологического выдела, га	Таксационная характеристика										Заложено пробных площадей	
									состав	порода	возраст, лет	средняя высота, м	средний диаметр, см	тип леса	тип условий место произрастания	полнота	бонитет	запас, куб. м/га	количество, шт.	общая площадь, га
ТО	2001	49	10	72,1	защитные	Орехо промысловые зоны			7	КР	250	24	56	тзм	222	0,7	3	380		
									3	К	170	22	36							
Ф	2001	49	10	72,1	защитные	Орехо промысловые зоны	1	0,8	10	К П	266 96	24 12	42 12	тзм	222	0,5	3	287	1	0,8
									+											

Примечание:
ТО - таксационные описания
Ф - фактическая характеристика лесного насаждения

Исполнитель работ по проведению лесопатологического обследования:

ФИО Сырых А.А.

Подпись



Ведомость перечета деревьев назначенных в рубку

ВРЕМЕННАЯ ПРОБНАЯ ПЛОЩАДЬ N 1

Субъект Российской Федерации Республика Алтай

Лесничество (лесопарк) Чойское, Квартал 49, Выдел 10,

Площадь 72,1 га, площадь л/п выдела – 0,8 га

Номер очага вредных организмов _____. Размер пробной площади 0,8 га.

Таксационная характеристика:

тип леса тзм; состав 10К +П; возраст 266; бонитет 3;

полнота 0,5; запас на га 287,0; возобновление Содействие естественному
возобновлению леса.

Время и причина ослабления лесного насаждения:

ветровал пяти - десятилетней давности

Тип очага вредных организмов: эпизодический, хронический (подчеркнуть).

Фаза развития очага вредных организмов: начальная, нарастания численности,
собственно вспышка, кризис (подчеркнуть).

Состояние лесного насаждения, намечаемые мероприятия:

Насаждения с нарушенной устойчивостью; рекомендуется проведение санитарно-
оздоровительных мероприятий - ВСП

Исполнитель работ по проведению лесопатологического обследования:

ФИО Сырых А.А.

Подпись 

Дата составления документа 22.09.17 Телефон 8(388)40-24-3-47

ВЕДОМОСТЬ ПЕРЕЧЕТА ДЕРЕВЬЕВ

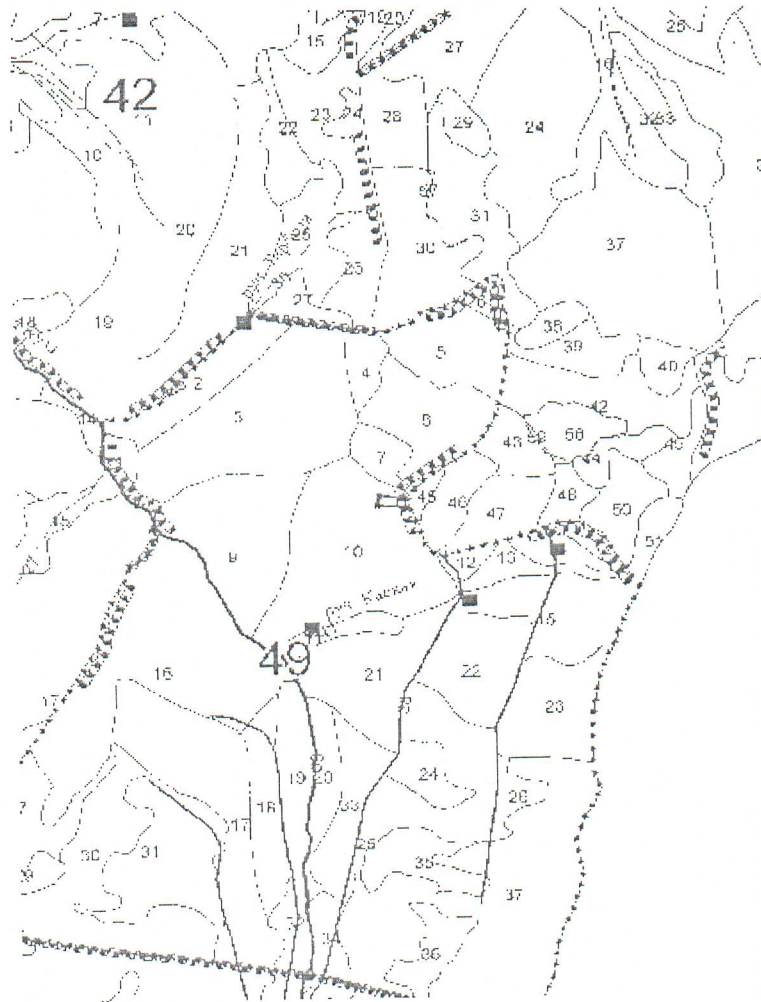
Порода: Пихта

Ступени толщины см	Количество деревьев по категориям состояния, шт.															Всего деревьев по ступеням толщины			
	I	II	III	IV		V		VI			ветровал, бурелом			аварийные деревья			шт.	в том числе подлежат рубке, %	
				НЗ	З	НЗ	З	НЗ	З	О	НЗ	З	О	НЗ	З	О			
1	2	3	4	5	6	7	8	9	10	11	12	13	14	15	16	17	18	19	
8	10																	10	
12	20																	20	
16	1																	1	
20																			
24																			
28																			
32																			
36																			
40																			
44																			
48																			
52																			
56																			
60																			
64																			
68																			
72																			
76																			
80																			
Итого, шт	31																	31	
Итого, %	100																		

Примечание: НЗ - незаселенное, З - заселенное, О - отработанное вредителями

Абрис участка

М 1:25000



N выдела	Ленты (круговой площадки) перече́та				
	N ленты (площадки)	длина, м	ширина, м	радиус, м	площадь, га
49	сплошной				0,8

Номера точек	Координаты	Румбы линий	Длина, м
1-2	N 51°36.480' E 086°45.121'	ЮЗ-47°38'37,7"	77,4
2-3	N 51°36.557' E 086°45.132'	ЮВ-12°31'19,8"	52,2
3-4	N 51°36.585' E 086°45.142'	СЗ-84°28'53,9"	153,2
4-5	N 51°36.578' E 086°45.262'	СВ-12°29'5,8"	55,5
5-2	N 51°36.548' E 086°45.273'	ЮВ-84°11'14,4"	138,8

Условные обозначения:

Участок для проведения ЛПО -----

Угловые точки

Исполнитель работ по проведению лесопатологического исследования:

ФИО Сырых А.А. Подпись *А.А. Сырых*

Дата составления документа 25.09.17

Телефон 8(388)40-24-3-47