

УТВЕРЖДАЮ:

Должность Заместитель министра

Ф.И.О. Л.И. Капустина Л.Ф.

Дата 14.10.2017

Акт
лесопатологического обследования № 5
лесных насаждений Чойского лесничества (лесопарка)
Республика Алтай (субъект Российской Федерации)

Способ лесопатологического обследования: 1. Визуальный | |
2. Инструментальный | |

Место проведения

Участковое лесничество	Урочище (дача)	Квартал (кварталы)	Выдел (выделы)	Площадь, га
Саракокшинское	Каракокша	34	6	90,7
		34	8	67,1
		34	12	7,2

Лесопатологическое обследование проведено на общей площади 165,0 га.

1. Визуальное лесопатологическое обследование.

Наземное | V |

Дистанционное | |

1.1. На площади 165,0 га фактическая таксационная характеристика лесного насаждения соответствует (не соответствует) таксационному описанию (нужное подчеркнуть). Причины несоответствия

Список участков с выявленными несоответствиями приведен в приложении 1 к настоящему Акту.

1.2. Лесные насаждения с нарушенной и утраченной устойчивостью выявлены на площади 0,0 га:

Участковое лесничество	Урочище (дача)	Площадь, га		Причина ослабления (гибели)
		с нарушенной устойчивостью	с утраченной устойчивостью	
Итого	-	-	-	-

Состояние обследованных лесных насаждений приведено в приложениях 1.1 - 1.4 к Акту в зависимости от метода проведения ЛПО.

1.3. В обследованных лесных участках прогнозируется:

Прогноз	Площадь, га
Ослабление лесных насаждений	-
Усыхание лесных насаждений различной степени	-
Развитие очагов вредных организмов	-

1.4. Обнаружено загрязнение лесного участка отходами и выбросами:

промышленными | |

бытовыми | |

Вид загрязнения	Размеры загрязнения			Объем, кубм	Площадь загрязнения, га
	длина, м	ширина, м	высота, м		

ЗАКЛЮЧЕНИЕ

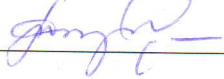
Оценка текущего санитарного и лесопатологического состояния лесных насаждений, назначенные профилактические мероприятия по защите лесов, агитационные мероприятия:

Проведение профилактических биотехнических мероприятий; улучшение условий обитания и размножения насекомоядных птиц и других насекомоядных животных.

Охрана местообитаний; выпуск, расселение и интродукция насекомых энтомофагов, посев травянистых нектароносных растений.

Агитационные мероприятия: беседы с населением, проведение открытых уроков в общеобразовательных учреждениях, развешивание аншлагов и плакатов, размещение информационных материалов в средствах массовой информации,

Исполнитель работ по проведению лесопатологического обследования:

ФИО Сырых А. А. Подпись 
Телефон 8 (38840) 24-3-47

<*> Раздел включается в акт, в случае проведения лесопатологического обследования визуальным способом.

Результаты проведения лесопатологического обследования
лесных насаждений за июль месяц 2017 г.

Субъект Российской Федерации Республика Алтай
Участковое лесничество Саракокшинское
Лесничество (лесопарк) Чойское.
Урочище (лесная дача) Каракокша

Но мер квар тал дела	Но мер вы дел а	Целе вое наз ва ние лесов	Кат е го рия защ иты	Пло щадь лес оп ато лог ич еско го выдел а, га	Пло щадь лес оп ато лог ич еско го выдел а, га	Сос тав	воз раст	сред няя высо та, м	сред ний диам етр, см	ти пле са	по ло же ние от це ля	бо ло го сти е	запас, куб. м/га	чис ло дер ев на проб е	Распределение деревьев по категориям состояния, % от запаса										При знак повре ждения дерев ьев	Доля повре жден ных дерев ьев, %	Прич ина осла бления , повре жден ия	Подл ежит рубке , %	Назнач е ние мероп ри ятий									
															без при зна ков осла бления	осла блен ные	осла блен ные	сла бые	усл ну жен ные	силь но осла блен ные	усы хаю щие	све жи сухо стой	ста рый сухо стой	све жий ветро вал						ста рый ветро вал	ста рый вег ро вал	све жий бу ре лом	ста рый бу ре лом	ста рый бу ре лом	ава рий ные дер евья	в и д аль ше е	пл ощ адь га	
1	2	3	4	5	6	7	8	9	10	11	12	13	14	15	16	17	18	19	20	21	22	23	24	25	26	27	28	29	30	31	32	33	34	90, 7	67, 1	7,2		
34	6	90,7	эксп луа тиру емые	озу	6	90,7	5 4 1 +	К П Л Б	110 110 110 55	13 12 14 0	22 14 22 0	Б 3 М 2 2 3	0,5	5	120	17	18	19	20	21	22	23	24	25	26	27	28	29	30	31	32	33	34	90, 7	67, 1	7,2		
34	8	67,1	эксп луа тиру емые	озу	8	67,1	4 3 3	К П Б	190 75 65	19 16 16	32 18 18	Б 2 2 3	0,4	4	150																							
34	12	16,4	эксп луа тиру емые	озу	12	7,2	8 2 +	К П Б	110 70 55	11 10	20 16	Л Ш Б 3 2 3	0,3	5А	60																							

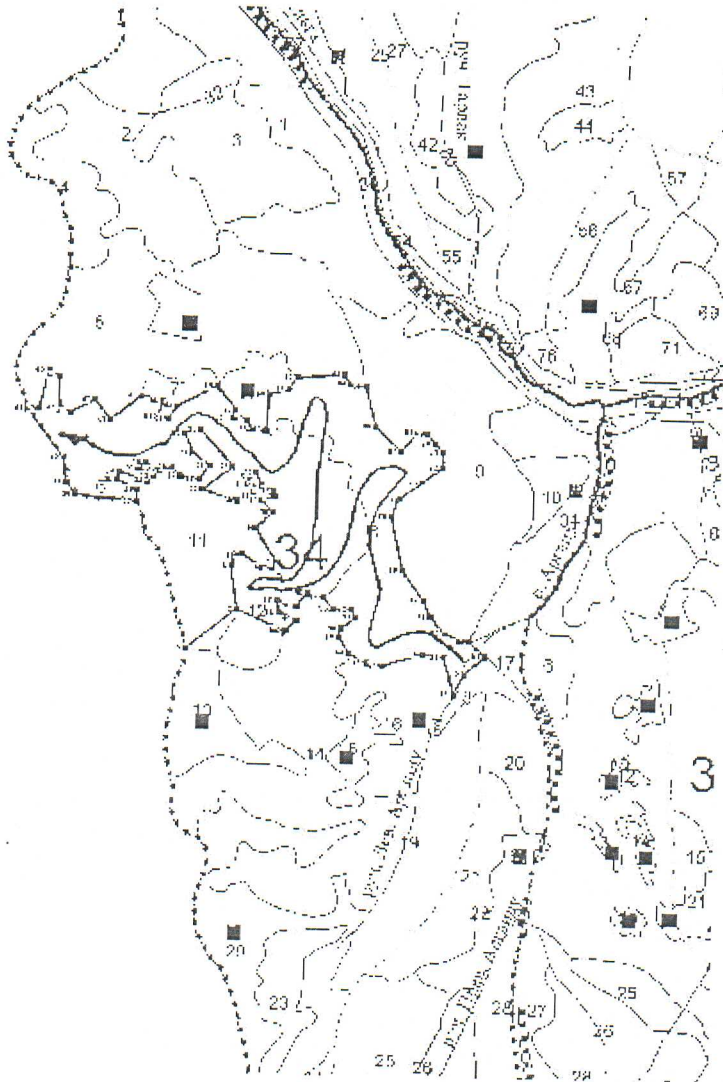
Показатели, не соответствующие таксационному описанию отмечаются "*" .

Исполнитель работ по проведению лесопатологического обследования:

ФИО Сырых А.А. Подпись *А.А. Сырых* Дата составления документа 20.07.17. Телефон 8(38840)24-3-47

М 1:25000

Абрис участка



N выдела	Ленты (круговой площадки) перечета				
	N ленты (площадки)	длина, м	ширина, м	радиус, м	площадь, га
6	-	-	-	-	90,7
8	-	-	-	-	67,1
12	-	-	-	-	7,2

Номера точек	Координаты	Румбы линий	Длина, м
1-2		Св:45°15'35.4	354.47
2-3		Сз:14°49'59.3	241.7
3-4		Св:15°20'2.5	56.8
4-5		Св:59°5'33	42.5
5-6		Юв:63°33'42.1	142.4
6-7		Юв:88°20'10	49.7
7-8		Св:16°9'11.1	45.7

8-9		C3:37°16'4.4	212.9
9-10		CВ:40°49'24.8	124.4
10-11		C3:48°17'14.3	89.6
11-12		CВ:64°14'43.1	74.5
12-13		C3:18°59'55,5	32.4
13-14		C3:74°39'51.3	75.7
14-15		C3:25°45'23.1	74.5
15-16		IO3:51°3'41.6	45.8
16-17		IO3:10°13'46.5	36.7
17-18		IOВ:31°55'43.4	81.8
18-19		IO3:71°0'20	97.2
19-20		C3:79°57'45.2	198
20-21		CВ:45°19'21.5	210.3
21-22		C3:47°13'49.5	269.3
22-23		IO3:70°2'13.4	90.4
23-24		IOВ:28°16'4.5	113.6
24-25		IOВ:57°32'20	117.5
25-26		IO3:29°33'35	95.6
26-27		C3:86°41'2.3	103.5
27-28		C3:51°28'0.1	69.6
28-29		IO3:68°47'29.4	69.1
29-30		C3:67°51'26.4	88.1
30-31		IO3:44°52'24.1	45
31-32		IOВ:65°8'19.4	94.7
32-33		IO3:45°39'21.3	40.1
33-34		C3:78°1'52.6	166.8
34-35		IO3:2°16'40.3	46.2
35-36		IOВ:69°10'2.5	122.7
36-37		IOВ:3°27'15.5	66.9
37-38		IO3:89°28'47.7	339.4
38-39		C3:43°20'8	87.9
39-40		C3:13°46'21.7	138.2
40-41		C3:43°20'12.4	334
41-42		CВ:83°32'0	63,3
42-43		CВ:7°34'10.1	217.5
43-44		IOВ:67°6'30.6	64.5
44-45		IOВ:8°48'13	172.4
45-46		IOВ:72°50'22	61.4

84-85		Сз:88°6'6.9	120.8
85-86		Юз:67°35'15.9	230,4
86-87		Сз:87°22'34.8	89
87-88		Сз:67°24'46.6	108.6
88-89		Сз:39°5'5.4	104.4
89-90		Св:10°37'58.9	47.8
90-91		Св:45°29'16.3	102.7
91-92		Сз:40°9'34.7	50.7
92-93		Юз:85°30'30	102
93-94		Сз:46°16'11.8	82.4
94-95		Сз:84°41'52.7	86.2
95-96		Юз:36°59'12.7	92
96-97		Сз:81°32'3.5	109.2
97-98		Юв:15°26'15.4	67.6
98-99		Юв:74°18'2.8	102.5
99-100		Юз:35°9'57.9	84.7
100-2		Сз:72°38'33.4	296

Условные обозначения:

Маршрутный ход /

Границы ЛПО _____

Угловые точки °

Исполнитель работ по проведению лесопатологического исследования:

ФИО Сырых А.А. Подпись 

Дата составления документа 20.07.17

Телефон 8(38840)24-3-47