

УТВЕРЖДАЮ:

Должность Заместитель министра

Ф.И.О. Л.Ф. Капустина

Дата 19.12.2017

Акт
лесопатологического обследования №7
лесных насаждений Чойского лесничества (лесопарка)
Республика Алтай (субъект Российской Федерации)

Способ лесопатологического обследования: 1. Визуальный | V |
2. Инструментальный | |

Место проведения

Участковое лесничество	Урочище (дача)	Квартал (кварталы)	Выдел (выделы)	Площадь, га
Саракокшинское	Каракокша	51	2	32,4
		51	3	88,5
		51	5	20,7
		51	8	6,7
		51	10	19,1
		51	11	10,4
		51	12	15,2

Лесопатологическое обследование проведено на общей площади 193,0 га.

1. Визуальное лесопатологическое обследование.

Наземное | V |

Дистанционное | |

1.1. На площади 193,0 га фактическая таксационная характеристика лесного насаждения соответствует (не соответствует) таксационному описанию (нужное подчеркнуть). Причины несоответствия

Список участков с выявленными несоответствиями приведен в приложении 1 к настоящему Акту.

1.2. Лесные насаждения с нарушенной и утраченной устойчивостью выявлены на площади 0,0 га:

Участковое лесничество	Урочище (дача)	Площадь, га		Причина ослабления (гибели)
		с нарушенной устойчивостью	с утраченной устойчивостью	
Итого	-	-	-	-

Состояние обследованных лесных насаждений приведено в приложениях 1.1 - 1.4 к Акту в зависимости от метода проведения ЛПО.

1.3. В обследованных лесных участках прогнозируется:

Прогноз	Площадь, га
Ослабление лесных насаждений	-
Усыхание лесных насаждений различной степени	-
Развитие очагов вредных организмов	-

1.4. Обнаружено загрязнение лесного участка отходами и выбросами:

промышленными | |

бытовыми | |

Вид загрязнения	Размеры загрязнения			Объем, кубм	Площадь загрязнения, га
	длина, м	ширина, м	высота, м		

ЗАКЛЮЧЕНИЕ

Оценка текущего санитарного и лесопатологического состояния лесных насаждений, назначенные профилактические мероприятия по защите лесов, агитационные мероприятия:

Проведение профилактических биотехнических мероприятий; улучшение условий обитания и размножения насекомоядных птиц и других насекомоядных животных.

Охрана местообитаний; выпуск, расселение и интродукция насекомых энтомофагов, посев травянистых нектароносных растений.

Агитационные мероприятия: беседы с населением, проведение открытых уроков в общеобразовательных учреждениях, развешивание аншлагов и плакатов, размещение информационных материалов в средствах массовой информации,

Исполнитель работ по проведению лесопатологического обследования:

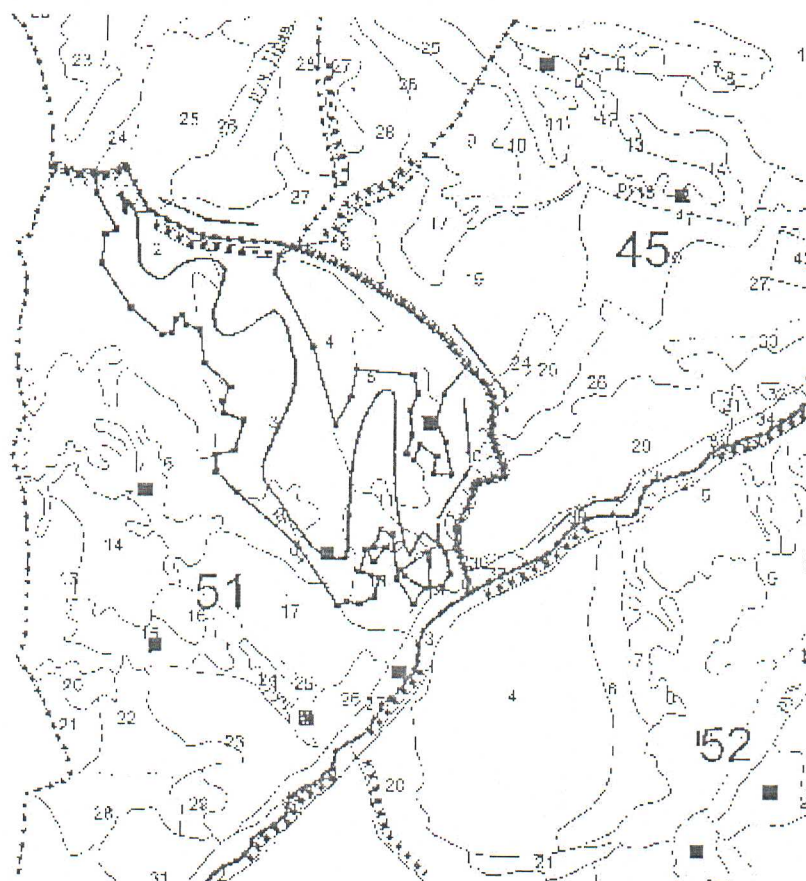
ФИО Сырых А. А. Подпись 
Телефон 8 (38840) 24-3-47

<*> Раздел включается в акт, в случае проведения лесопатологического обследования визуальным способом.

51	5	50,5	ОЗУ	Другие леса защититы окр ужа ющ ей среды	5	20,7	8	2	+	Л	К	П	135	18	32	С	Б	Р	Т	3	2	2	0,6	4	190	20,7	С	О	М	не	тре	буе	тся	
51	8	6,7	ОЗУ	Другие леса защититы окр ужа ющ ей среды	8	6,7	3	2	5	П	К	Б	70	11	16	С	Б	Р	Т	3	2	2	0,4	5	70	6,7	С	О	М	не	тре	буе	тся	
51	10	19,1	ОЗУ	Другие леса защититы окр ужа ющ ей среды	10	19,1	5	2	2	Кв	П	Л	Б	150	18	32	С	Б	Р	Т	3	2	2	0,6	5	320	19,1	С	О	М	не	тре	буе	тся
51	11	10,4	ОЗУ	Другие леса защититы окр ужа ющ ей среды	11	10,4	3	2	3	К	П	Б	Ос	150	19	36	Р	Т	2	2	2	2	0,3	4	140	10,4	С	О	М	не	тре	буе	тся	
51	12	15,2	ОЗУ	Другие леса защититы окр ужа	12	15,2	5	2	2	Кв	П	Л	Б	140	18	32	С	Б	Р	Т	3	2	2	0,6	5	290	15,2	С	О	М	не	тре	буе	тся

Абрис участка

М 1:25000



N выдела	Ленты (круговой площадки) перечета				
	N ленты (площадки)	длина, м	ширина, м	радиус, м	площадь, га
2	-	-	-	-	32,4
3	-	-	-	-	88,5
5	-	-	-	-	20,7
8	-	-	-	-	6,7
10	-	-	-	-	19,1
11	-	-	-	-	10,4
12	-	-	-	-	15,2

Номера точек	Координаты	Румбы линий	Длина, м
1-2		Юв:86°34'44.5''	248.21
2-3		Св:69°26'33.2''	166.7
3-4		Юв:34°38'56.2''	264.6
4-5		Юв:70°14'1.4''	335.6
5-6		Св:87°33'1.8''	407.3
6-7		Юв:81°32'27.7''	100.7
7-8		Юз:51°46'10.4''	93.1

8-9		IO3:9°53'27.5''	92.2
9-10		IOB:33°21'54.2''	464
10-11		IOB:22°3'6.2''	453
11-12		CB:22°15'51.6	181.8
12-13		CB:4°30'10.6''	157.6
13-14		CB:89°37'44.4''	315.4
14-15		IOB:19°3'27''	103.9
15-16		IO3:15°27'30.5''	104,9
16-17		IOB:10°36'42.8''	132.7
17-18		IO3:10°7'3.9''	106.1
18-19		IOB:55°11'12.2''	53.2
19-20		CB:16°1'17.1''	91
20-21		IOB:58°8'2.2''	113.1
21-22		IO3:3°58'40.5''	94.4
22-23		CB:88°10'9.1''	101.9
23-24		C3:17°50'49.5''	184.4
24-25		C3:29°44'6.6''	124.6
25-26		CB:7°37'37.8''	159.5
26-27		CB:33°9'30.4''	213.1
27-28		IOB:45°37'45.8''	232.3
28-29		IO3:3°4'14.3''	203.5
29-30		IOB:23°18'12.7''	248.6
30-31		IO3:69°10'1.6''	163,8
31-32		IO3:17°42'55.6''	276.6
32-33		IOB:15°53'5.2''	111.8
33-34		IO3:76°29'21.2''	75.6
34-35		IOB:18°29'0.4''	130.7
35-36		IO3:30°45'11.1''	72.4
36-37		IO3:72°34'26.2''	71.9
37-38		C3:9°24'3.5''	194.4
38-39		IO3:49°30'23.7''	175.1
39-40		IOB:38°47'51.8''	41.6
40-41		IOB:65°27'50.8''	118.9
41-42		IO3:26°12'36.4''	105.3
42-43		C3:38°48'49.6''	166.6
43-44		C3:13°8'11.9''	239.9
44-45		C3:74°59'49.8''	71.3
45-46		IO3:14°3'52.5''	99.2

46-47		Св:87°1'12.5''	66.4
47-48		Юз:34°37'27''	100.1
48-49		Сз:40°28'29.4''	79.6
49-50		Юз:9°42'51''	124.3
50-51		Юв:78°21'59.1''	111.7
51-52		Юз:7°50'0.6''	104.9
52-53		Юз:54°8'55''	90.9
53-54		Сз:83°33'27.6''	77.1
54-55		Юз:58°45'9.7''	53.4
55-56		Сз:40°8'21.6''	401.6
56-57		Сз:55°56'31.3''	431.9
57-58		Сз:50°43'28.3''	165.5
58-59		Сз:9°24'4.2''	97.2
59-60		Св:73°44'18.3''	107.4
60-61		Св:8°56'34''	178.9
61-62		Сз:76°14'6.5''	113.1
62-63		Сз:14°57'46.3''	62.4
63-64		Св:20°57'57.2''	94.8
64-65		Сз:53°38'50.6''	193.6
65-66		Сз:15°7'15.6''	182.9
66-67		Сз:74°25'16.9''	81.2
67-68		Сз:31°15'56''	53.4
68-69		Юз:62°37'17.9''	37.7
69-70		Юз:5°4'54.3''	85.7
70-71		Юз:79°7'13.7''	62
71-72		Сз:54°59'0.6''	225.1
72-73		Сз:39°16'14.4''	287.8
73-74		Сз:0°38'1.4''	164.3
74-75		Св:63°33'4.3''	65.6
75-76		Сз:35°50'58''	227.2
76-2		Сз:8°28'22.1''	101.7

Условные обозначения:

Маршрутный ход /

Границы ЛПО _____

Угловые точки °

Исполнитель работ по проведению лесопатологического исследования:

ФИО Сырых А.А. Подпись 

Дата составления документа 18.07.2017г. 2017год

Телефон 8(38840)24-3-47