

УТВЕРЖДАЮ:

Должность Заместитель министра

Ф.И.О. А.А. Капустина Л.Ф.

Дата 14.12.2017.

Акт
лесопатологического обследования N **6**
лесных насаждений Чойского лесничества (лесопарка)
Республика Алтай (субъект Российской Федерации)

Способ лесопатологического обследования: 1. Визуальный | V |
2. Инструментальный | |

Место проведения

Участковое лесничество	Урочище (дача)	Квартал (кварталы)	Выдел (выделы)	Площадь, га
Саракокшинское	Уйменское	22	19	40,0

Лесопатологическое обследование проведено на общей площади 40,0 га.

1. Визуальное лесопатологическое обследование.

Наземное | V |

Дистанционное | |

1.1. На площади 40,0 га фактическая таксационная характеристика лесного насаждения соответствует (не соответствует) таксационному описанию (нужное подчеркнуть). Причины несоответствия

Список участков с выявленными несоответствиями приведен в приложении 1 к настоящему Акту.

1.2. Лесные насаждения с нарушенной и утраченной устойчивостью выявлены на площади 0,0 га:

Участковое лесничество	Урочище (дача)	Площадь, га		Причина ослабления (гибели)
		с нарушенной устойчивостью	с утраченной устойчивостью	
Итого	-	-	-	-

Состояние обследованных лесных насаждений приведено в приложениях 1.1 - 1.4 к Акту в зависимости от метода проведения ЛПО.

1.3. В обследованных лесных участках прогнозируется:

Прогноз	Площадь, га
Ослабление лесных насаждений	-
Усыхание лесных насаждений различной степени	-
Развитие очагов вредных организмов	-

1.4. Обнаружено загрязнение лесного участка отходами и выбросами:

промышленными | |

бытовыми | |

Вид загрязнения	Размеры загрязнения			Объем, кубм	Площадь загрязнения, га
	длина, м	ширина, м	высота, м		

ЗАКЛЮЧЕНИЕ

Оценка текущего санитарного и лесопатологического состояния лесных насаждений, назначенные профилактические мероприятия по защите лесов, агитационные мероприятия:

Проведение профилактических биотехнических мероприятий; улучшение условий обитания и размножения насекомоядных птиц и других насекомоядных животных.

Охрана местообитаний; выпуск, расселение и интродукция насекомых энтомофагов, посев травянистых нектароносных растений.

Агитационные мероприятия: беседы с населением, проведение открытых уроков в общеобразовательных учреждениях, развешивание аншлагов и плакатов, размещение информационных материалов в средствах массовой информации,

Исполнитель работ по проведению лесопатологического обследования:

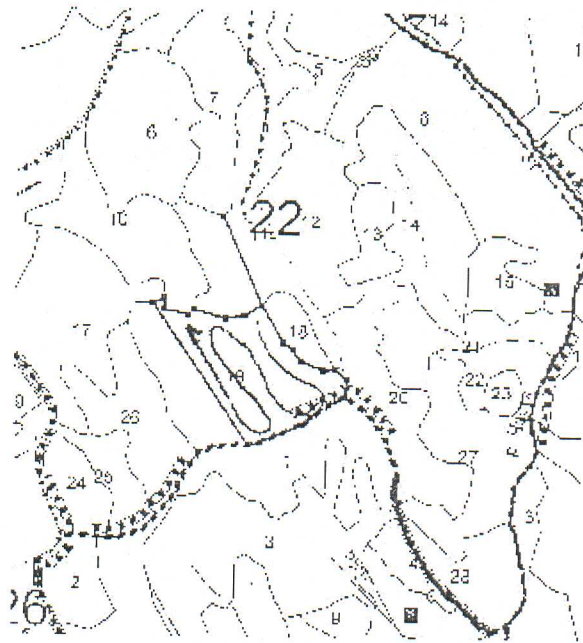
ФИО Сырых А. А. Подпись _____

Телефон 8 (38840) 24-3-47

<*> Раздел включается в акт, в случае проведения лесопатологического обследования визуальным способом.

М 1:25000

Абрис участка



N выдела	Ленты (круговой площадки) перечета				
	N ленты (площадки)	длина, м	ширина, м	радиус, м	площадь, га
19	-	-	-	-	40,0

Номера точек	Координаты	Румбы линий	Длина, м
1-2		Юв:31°20'5.5	542.48
2-3		Юв:37°23'51.7	239.4
3-4		Юв:59°53'36.7	63.8
4-5		Юв:41°51'46.2	77.1
5-6		Юв:75°10'46.9	136.7
6-7		Св:80°48'28.5	69.5
7-8		Юв:53°6'15.1	81.9
8-9		Юв:5°28'52.5	95.9
9-10		Юз:58°30'58	109.5
10-11		Юз:48°16'37,6	117.5
11-12		Юз:41°46'26,4	62.1
12-13		Юз:58°42'14,5	244.2
13-14		Юз:73°13'38,9	74
14-15		Сз:41°24'5.4	950.1
15-16		Св:59°58'49.9	70.4
16-17		Юв:6°28'0	62.8
17-18		Юв:84°19'19.1	133.6
18-19		Св:42°43'11.2	48.1

19-20		Юв:80°53'8.8	178.5
20-21		Св:73°4'25.9	109.3
21-2		Св:52°50'33.5	110.7

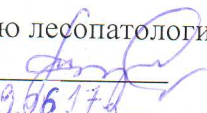
Условные обозначения:

Маршрутный ход /

Границы ЛПО _____

Угловые точки °

Исполнитель работ по проведению лесопатологического исследования:

ФИО Сырых А.А. Подпись 

Дата составления документа 19.06.17г.

Телефон 8(38840)24-3-47