

УТВЕРЖДАЮ:

Должность: заместитель министра  
Ф.И.О. Капустина Л.Ф.

Дата 14.12.2017 2017 г.

14.12.2017

**Акт**  
**лесопатологического обследования** № 1  
лесных насаждений Шебалинского лесничества (лесопарка)  
Республика Алтай (субъект Российской Федерации)

Способ лесопатологического обследования: 1. Визуальный |  
2. Инструментальный | |

Место проведения

Участковое лесничество	Урочище (дача)	Квартал (кварталы)	Выдел (выделы)	Площадь, га
Шебалинское	лес. дача «Новый путь»	222	5	9,1
			7	5,1
			8	16,7
	лес. дача «Новый путь»	223	1	23,6
			2	33,8
			3	18,0
			4	17,7
			5	22,0
			6	13,1
			7	11,7
			8	5,5
			9	5,9
			10	3,3
Чергинское	лес. дача «Чергинская»	17	1	43,3
			2	33,6
			3	9,9
			4	26,1
			5	17,1
			6	14,1
			7	120,6

			11	32,0
			12	7,2
			15	1,7
			17	2,2
			18	39,2
			20	31,2
			23	55,0
			25	6,4
			27	7,4
			32	39,3
			33	34,9

Лесопатологическое обследование проведено на общей площади.706,7

1. Визуальное лесопатологическое обследование. <\*>

Наземное  Дистанционное

1.1. На площади 706,7 га фактическая таксационная характеристика лесного насаждения соответствует (не соответствует) таксационному описанию (нужное подчеркнуть). Причины несоответствия \_\_\_\_\_  
 Список участков с выявленными несоответствиями приведен в приложении 1к настоящему Акту.

1.2. Лесные насаждения с нарушенной и утраченной устойчивостью выявлены на площади \_\_\_\_\_ га:

Участковое лесничество	Урочище (дача)	Площадь, га		Причина ослабления (гибели)
		с нарушенной устойчивостью	с утраченной устойчивостью	
Итого	-	-	-	-

Состояние обследованных лесных насаждений приведено в приложениях 1.1 - 1.4 к Акту в зависимости от метода проведения ЛПО.

1.3. В обследованных лесных участках прогнозируется:

Прогноз	Площадь, га
Ослабление лесных насаждений	-
-сыхание лесных насаждений различной степени	-
Развитие очагов вредных организмов	-

1.4. Обнаружено загрязнение лесного участка отходами и выбросами:  
 промышленными   
 бытовыми

Вид загрязнения	Размеры загрязнения			Объем, кубм	Площадь загрязнения, га
	длина, м	ширина, м	высота, м		
-	-	-	-	-	-

**ЗАКЛЮЧЕНИЕ:**

Оценка текущего санитарного и лесопатологического состояния лесных насаждений: назначенные профилактические мероприятия по защите лесов; агитационные мероприятия; улучшение условий обитания и размножения насекомоядных птиц и других насекомоядных животных; проведение профилактических биотехнических мероприятий.  
 Агитационные мероприятия: беседы с населением, проведение открытых уроков в образовательных учреждениях, развешивание аншлагов и плакатов, размещение информационных материалов в средствах массовой информации.

Исполнитель работ по проведению лесопатологического обследования:

ФИО Пупкова Ю.О. Подпись \_\_\_\_\_



223	8	5,5	8	5,5	6	Л	95	20	26	РТ	0,3	3	100		
				4	Л	150	26	40							
223	9	5,9	9	5,9	10	Л	35	9	16	РТ	0,5	3	70		
223	10	3,3	10	3,3	10	Л	35	10	16	РТ	0,4	3	70		
222	7	16,7	7	16,7	10	Л	130	27	36	РТ	0,6	2	290		
222	8	5,1	8	5,1	10	Д	110	22	28	РТ	0,3	3	120		
						Л	110	22	28						
222	5	9,1	5	9,1	10	Л	95	20	26	сбрг	0,6	3	210		

Экспатриуемы леса

Исполнитель работ по проведению лесонаучно-биологического обследования:

Ф.И.О. Пулкова Ю.О. Подпись 

Дата составления документа 22.08.17 Телефон \_\_\_\_\_

КОМ. № 10  
 ГР. 15/04/17  
 СП. 15/04/17

Приложение 1.1 к акту лесопатологических обследований

Результаты проведения лесопатологического обследования лесных насаждений за август 2017 г.

Субъект Российской Федерации Республика Алтай Лесничество (лесопарк) ПСК «Барагаш».

Участковое лесничество Шибалинское Урочище (лесная дача) ПСК «Барагаш».

№ квартала	№ выдела	№ выдела	№ выдела	№ выдела	№ выдела	№ выдела	№ выдела	№ выдела	№ выдела	№ выдела	№ выдела	№ выдела	№ выдела	№ выдела	№ выдела	№ выдела	№ выдела	№ выдела	№ выдела	№ выдела	№ выдела	№ выдела	№ выдела	Назначены											
																								вид	площадь, га										
1	2	3	4	5	6	7	8	9	10	11	12	13	14	15	16	17	18	19	20	21	22	23	24	25	26	27	28	29	30	31	32	33	34		
17	1	43,3	5	1	6	7	8	9	10	11	12	13	14	15	16	17	18	19	20	21	22	23	24	25	26	27	28	29	30	31	32	33	34		
17	2	33,6	5	2	6	7	8	9	10	11	12	13	14	15	16	17	18	19	20	21	22	23	24	25	26	27	28	29	30	31	32	33	34		
17	3	9,9	5	3	6	7	8	9	10	11	12	13	14	15	16	17	18	19	20	21	22	23	24	25	26	27	28	29	30	31	32	33	34		
17	4	26,1	5	4	6	7	8	9	10	11	12	13	14	15	16	17	18	19	20	21	22	23	24	25	26	27	28	29	30	31	32	33	34		
17	5	17,1	5	5	6	7	8	9	10	11	12	13	14	15	16	17	18	19	20	21	22	23	24	25	26	27	28	29	30	31	32	33	34		
17	6	14,1	5	6	6	7	8	9	10	11	12	13	14	15	16	17	18	19	20	21	22	23	24	25	26	27	28	29	30	31	32	33	34		
17	7	120,6	5	7	6	7	8	9	10	11	12	13	14	15	16	17	18	19	20	21	22	23	24	25	26	27	28	29	30	31	32	33	34		
17	11	32	5	11	6	7	8	9	10	11	12	13	14	15	16	17	18	19	20	21	22	23	24	25	26	27	28	29	30	31	32	33	34		
17	12	7,2	5	12	6	7	8	9	10	11	12	13	14	15	16	17	18	19	20	21	22	23	24	25	26	27	28	29	30	31	32	33	34		
17	15	1,7	5	15	6	7	8	9	10	11	12	13	14	15	16	17	18	19	20	21	22	23	24	25	26	27	28	29	30	31	32	33	34		
17	17	2,2	5	17	6	7	8	9	10	11	12	13	14	15	16	17	18	19	20	21	22	23	24	25	26	27	28	29	30	31	32	33	34		

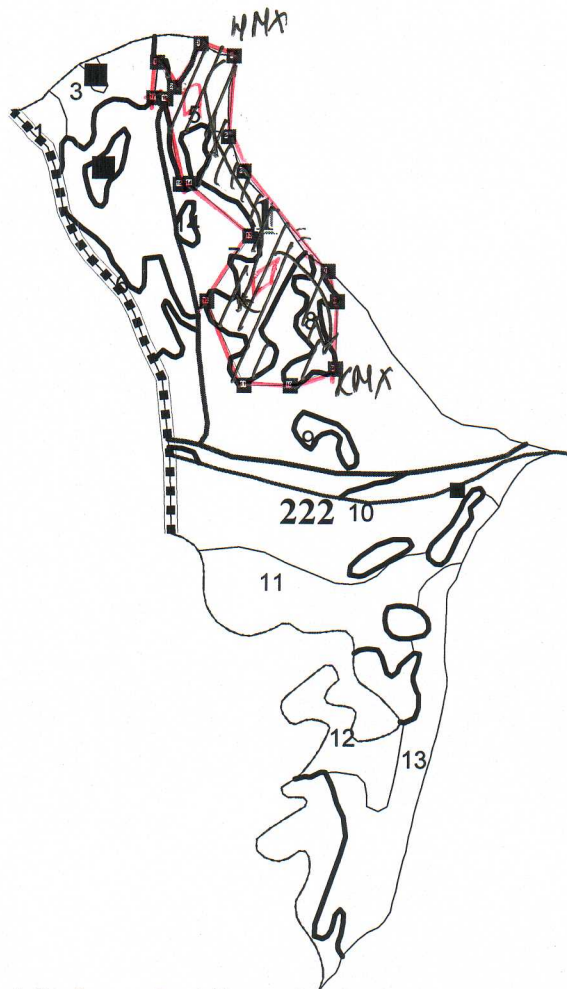
СМ НЕ ТРЕБУЕТСЯ

18	39,2	Защитные Ущерб лесам	Защитные Ущерб лесам	18	39,2	9	Б Л	75	22	26	ОЛРТ	0,6	2	180	COM NE COM NE COM NE
	110							23	28						
	1							23	28						
20	31,2	Защитные Ущерб лесам	Защитные Ущерб лесам	20	31,2	9	Б Л	75	22	26	ОСРТ	0,6	2	180	
	110							23	28						
	1							23	28						
23	55,0	Защитные Ущерб лесам	Защитные Ущерб лесам	23	55	6	Б Л	75	21	26	КРТ	0,5	3	130	
	130							22	32						
	4							22	32						
25	6,4	Защитные Ущерб лесам	Защитные Ущерб лесам	25	6,4	8	Б Л	75	22	26	ОЛРТ	0,6	2	180	
	110							23	32						
	2							23	32						
27	7,4	Защитные Ущерб лесам	Защитные Ущерб лесам	27	7,4	10	Л	110	22	24	КРТ	0,8	3	340	
32	39,3	Защитные Ущерб лесам	Защитные Ущерб лесам	32	39,3	7	Б Л	65	19	20	ОЛРТ	0,6	3	140	
	80							18	24						
	3							18	24						
33	34,9	Защитные Ущерб лесам	Защитные Ущерб лесам	33	34,9	5	Л Б	95	19	28	РТ	0,4	3	140	
	65							18	24						
	5							18	24						

Ф.И.О. Пулкова Ю.О. Подпись \_\_\_\_\_

Дата составления документа 10.08.17 Телефон \_\_\_\_\_

Абрис участка



Номера точек	Румбы линий	Румбы линий	Длина, м
--------------	-------------	-------------	----------

1-2	ЮВ: 34°3'38.3"	ЮВ: 41°49'38.3"	121.4
2-3	СВ: 30°44'5.9"	СВ: 22°58'5.9"	207
3-4	ЮВ: 70°20'50.1"	ЮВ: 78°6'50.1"	143
4-5	ЮЗ: 3°22'1.1"	ЮВ: 4°23'58.9"	327.6
5-6	ЮВ: 24°8'42.7"	ЮВ: 31°54'42.7"	152.8
6-7	ЮВ: 40°36'7.6"	ЮВ: 48°22'7.6"	532.1
7-8	ЮВ: 17°44'35.2"	ЮВ: 25°30'35.2"	126.2
8-9	ЮЗ: 1°1'23.5"	ЮВ: 6°44'36.5"	269.4
9-10	ЮЗ: 69°46'29.5"	ЮЗ: 62°0'29.5"	194.8
10-11	ЮЗ: 90°0'0"	ЮЗ: 82°14'0"	187.6
11-12	СЗ: 24°52'45.8"	СЗ: 32°38'45.8"	365.8
12-13	СВ: 33°12'21.6"	СВ: 25°26'21.6"	316.1
13-14	СЗ: 49°12'53.7"	СЗ: 56°58'53.7"	323.9
14-15	ЮЗ: 82°52'29.9"	ЮЗ: 75°6'29.9"	38.8
15-16	СЗ: 10°13'59"	СЗ: 17°59'59"	351.9
16-17	СЗ: 84°17'21.9"	ЮЗ: 87°56'38.1"	48.3



Условные обозначения:



Пробная площадь  
Маршрутный ход  
Начало маршрута  
Конец маршрута  
Обследованная S  
Рекомендованная S

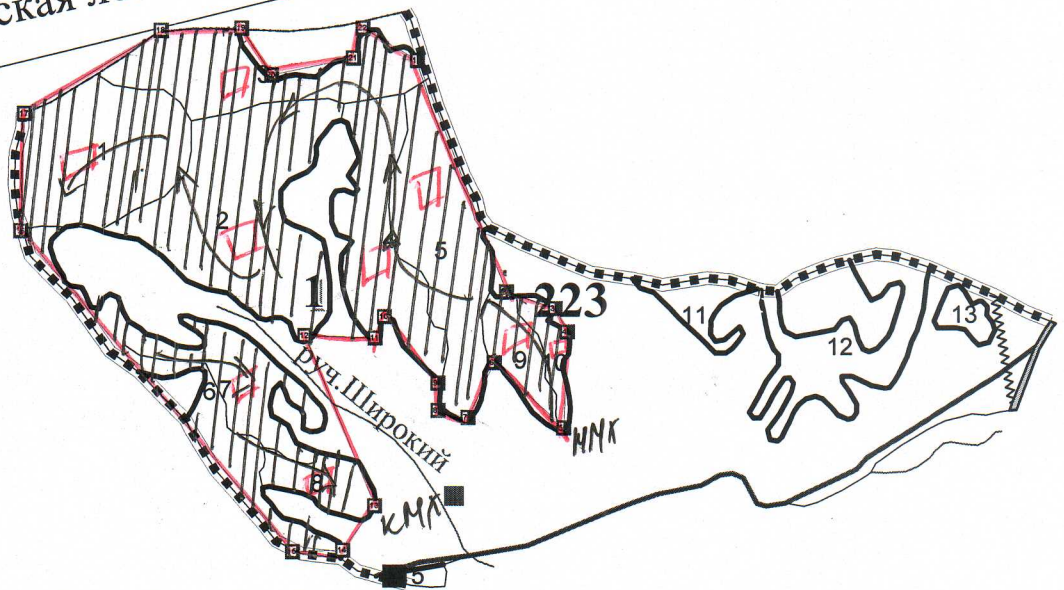
Исполнитель работ по проведению лесопатологического исследования:

ФИО Курисова Ю.О. Подпись [Signature]

Дата составления документа 10.08.17 Телефон \_\_\_\_\_

Абрис участка

Шебалинская лесная дача



Номера точек	Румбы линий	Румбы линий	Длина, м
1-2	ЮВ: 21°8'27.3"	ЮВ:28°54'27.3"	829
2-3	ЮВ: 71°8'56.5"	ЮВ:78°54'56.5"	174.6
3-4	ЮВ: 26°33'44"	ЮВ:34°19'44"	90.1
4-5	ЮЗ: 2°7'13.6"	ЮВ:5°38'46.4"	326.8
5-6	СЗ: 46°31'17.5"	СЗ:54°17'17.5"	322.2
6-7	ЮЗ: 25°33'28"	ЮЗ:17°47'28"	205.6
7-8	СЗ: 76°30'9.9"	СЗ:84°16'9.9"	103.6
8-9	СЗ: 0°0'9.9"	СЗ:7°46'0"	92.7
9-10	СЗ: 38°47'5.8"	СЗ:46°33'5.8"	289.6
10-11	ЮЗ: 23°57'47.6"	ЮЗ:16°11'47.6"	79.4
11-12	СЗ: 88°3'32.7"	ЮЗ:84°10'27.3"	238
12-13	ЮВ: 22°13'2.3"	ЮВ:29°59'2.3"	618.3
13-14	ЮЗ: 36°7'3.8"	ЮЗ:28°21'3.8"	184.6
14-15	ЮЗ: 88°38'11.6"	ЮЗ:80°52'11.6"	169.4
15-16	СЗ: 40°8'24.6"	СЗ:47°54'24.6"	1413.2
16-17	СВ: 1°46'20.6"	СЗ:5°59'39.4"	391.2
17-18	СВ: 58°48'55.6"	СВ:51°2'55.6"	537.2
18-19	СВ: 88°17'18.9"	СВ:80°31'18.9"	270.2
19-20	ЮВ: 32°39'37.4"	ЮВ:40°25'37.4"	186.7
20-21	СВ: 78°31'48.5"	СВ:70°45'48.5"	283.8
21-22	СВ: 17°44'41.6"	СВ:9°58'41.6"	105.8
22-1	ЮВ: 59°18'31.7"	ЮВ:67°4'31.7"	214.9

Условные обозначения:



Пробная площадь



Маршрутный ход



Начало маршрута



Конец маршрута



Обследованная S



Рекомендованная S

Исполнитель работ по проведению лесопатологического исследования:

ФИО

Куртисов В.С.

Подпись

[Signature]

Дата составления документа

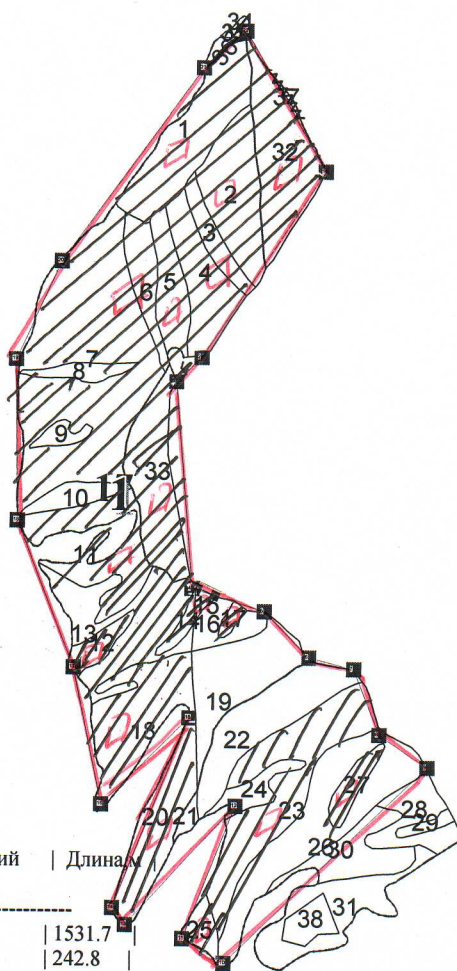
10.08.14

Телефон

\_\_\_\_\_

Абрис участка

п. Черга



Номера точек	Румбы линий	Румбы линий	Длина
1-2	ЮЗ: 32°56'17.8"	ЮЗ:25°52'17.8"	1531.7
2-3	ЮЗ: 45°0'18"	ЮЗ:37°56'18"	242.8
3-4	ЮВ: 5°16'54.5"	ЮВ:12°20'54.5"	1420.5
4-5	ЮВ: 73°33'35.4"	ЮВ:80°37'35.4"	520
5-6	ЮВ: 44°59'50"	ЮВ:52°3'50"	439.4
6-7	ЮВ: 76°40'53.7"	ЮВ:83°44'53.7"	319.2
7-8	ЮВ: 21°48'20.1"	ЮВ:28°52'20.1"	484.3
8-9	ЮВ: 55°58'31.1"	ЮВ:63°2'31.1"	394.6
9-10	ЮЗ: 45°20'41"	ЮЗ:38°16'41"	1931
10-11	СЗ: 60°15'9.9"	СЗ:67°19'9.9"	329.6
11-12	СВ: 21°10'37.8"	СВ:14°6'37.8"	973.2
12-13	ЮЗ: 42°36'46.4"	ЮЗ:35°32'46.4"	1111
13-14	СЗ: 38°9'25.2"	СЗ:45°13'25.2"	145.6
14-15	СВ: 21°29'25.9"	СВ:14°25'25.9"	1405.9
15-16	ЮЗ: 44°36'25.8"	ЮЗ:37°32'25.8"	849.8
16-17	СЗ: 12°15'54.6"	СЗ:19°19'54.6"	962.2
17-18	СЗ: 22°2'42.9"	СЗ:29°6'42.9"	1067.3
18-19	СЗ: 1°15'48.1"	СЗ:8°19'48.1"	1112.1
19-20	СВ: 24°1'25.4"	СВ:16°57'25.4"	742.9
20-21	СВ: 35°40'13.5"	СВ:28°36'13.5"	1640.4
21-22	СВ: 47°33'42.8"	СВ:40°29'42.8"	387.7
22-1	ЮВ: 30°31'54.3"	ЮВ:37°35'54.3"	1108.4

Условные обозначения:



- Пробная площадь
- Маршрутный ход
- Начало маршрута
- Конец маршрута
- Обследованная S
- Рекомендованная S

Исполнитель работ по проведению лесопатологического исследования:

ФИО Путылев В.В.

Подпись [Signature]

Дата составления документа 10.08.12 Телефон \_\_\_\_\_