

СОГЛАСОВАНО:

УТВЕРЖДАЮ:

Должность: Заместитель министра
природных ресурсов, экологии и
имущественных отношений
Республики Алтай

Ф.И.О. Капустина Л.Ф.

Дата 18.06.2018 г.

Подпись 

Должность: Министр природных ресурсов,
экологии и имущественных отношений
Республики Алтай

Ф.И.О. Алисов А.А.

Дата 18.06.2018 г.

Подпись 

Акт

лесопатологического обследования N 3

лесных насаждений Турочакского лесничества (лесопарка)

Республика Алтай (субъект Российской Федерации)

Способ лесопатологического обследования: 1. Визуальный



2. Инструментальный



Место проведения

Участковое лесничество	Урочище (дача)	Квартал (кварталы)	Выдел (выделы)	Площадь, га
Иогачское	Иогачское	109	33	50,6
Иогачское	Иогачское	109	35	10,2
Иогачское	Иогачское	109	26	40,7

Лесопатологическое обследование проведено на общей площади 101,5 га.

1. Визуальное лесопатологическое обследование.

Наземное ☐ 1 |

Дистанционное ☐ |

1. На площади 101,5 га фактическая таксационная характеристика лесного насаждения соответствует (не соответствует) таксационному описанию (нужное подчеркнуть). Причины несоответствия _____

Список участков с выявленными несоответствиями приведен в приложении 1 к настоящему Акту.

2. Лесные насаждения с нарушенной и утраченной устойчивостью выявлены на площади 0 га:

Участковое лесничество	Урочище (дача)	Площадь, га		Причина ослабления (гибели)
		с нарушенной устойчивостью	с утраченной устойчивостью	
Итого				

Состояние обследованных лесных насаждений приведено в приложениях 1.1 - 1.4 к Акту в зависимости от метода проведения ЛПО.

3. В обследованных лесных участках прогнозируется:

Прогноз	Площадь, га
Ослабление лесных насаждений	
Усыхание лесных насаждений различной степени	
Развитие очагов вредных организмов	

4. Обнаружено загрязнение лесного участка отходами и выбросами:

промышленными ☐ |

бытовыми ☐ |

Вид загрязнения	Размеры загрязнения			Объем, кубм	Площадь загрязнения, га
	длина, м	ширина, м	высота, м		

ЗАКЛЮЧЕНИЕ

Оценка текущего санитарного и лесопатологического состояния лесных насаждений, назначенные профилактические мероприятия по защите лесов, агитационные мероприятия:

Проведение профилактических биотехнических мероприятий; улучшение условий обитания и размножения насекомоядных птиц и других насекомоядных животных.

Агитационные мероприятия: беседы с населением, проведение открытых уроков в образовательных учреждениях, развешивание аншлагов и плакатов, размещение информационных материалов в средствах массовой информации.

Исполнитель работ по проведению лесопатологического обследования:

Ф.И.О. Тараканов А.А.

Подпись



Тел. 8(963)521-97-81

Результаты проведения лесопатологических обследований
лесных насаждений за май-июнь месяц 2018 г.

Субъект Российской Федерации Республика Алтай Лесничество (лесопарк) Турочакское
Участковое лесничество Июгачское Урочище (лесная дача) Июгачское

Номер квартала	Номер выдела	Площадь выдела, га	Целевое назначение лесов	Категория защитных лесов	Номер лесопатологического выдела	Площадь лесопатологического выдела, га	Таксационная характеристика лесного насаждения								Число деревьев на пробе, шт.	Распределение деревьев по категориям состояния, % от запаса										Признаки повреждения деревьев	Доля повреждённых деревьев, %	Причина ослабления, повреждения	Подлежит рубке, %	Рекомендуемые мероприятия							
							состав	порода	возраст	средняя высота, м	средний диаметр, см	тип леса	полнота	бонитет		запас, куб. м/га	без признаков ослабления	ослабленные	сильно ослабленные	усыхающие	свежий сухостой	старый сухостой	свежий ветровал	старый ветровал	свежий бурелом							старый бурелом	аварийные деревья				
1	2	3	4	5	6	7	8	9	10	11	12	13	14	15	16	17	18	19	20	21	22	23	24	25	26	27	28	29	30	31	32	33	34	50,6	10,2	40,7	
10	3	50,6		1	50,6	5	КР	230	29	52	ТЗ	0	2	360																							
9	3						2	К	180	25	40	М																									
							2	Е	150	26	32																										
							1	П	140	24	26																										
10	35	10,2			2	10,2	4	КР	220	26	36	ТЗ	0	3	280																						
9							3	К	250	30	52	М																									
							2	Е	120	26	28																										
							1	П	130	23	24																										
10	26	40,7			3	40,7	5	К	220	27	42	РТ	0	2	380																						
9							3	П	150	24	28																										
							2	Е	80	25	30																										

Примечание – Показатели, не соответствующие таксационному описанию отмечаются «*»

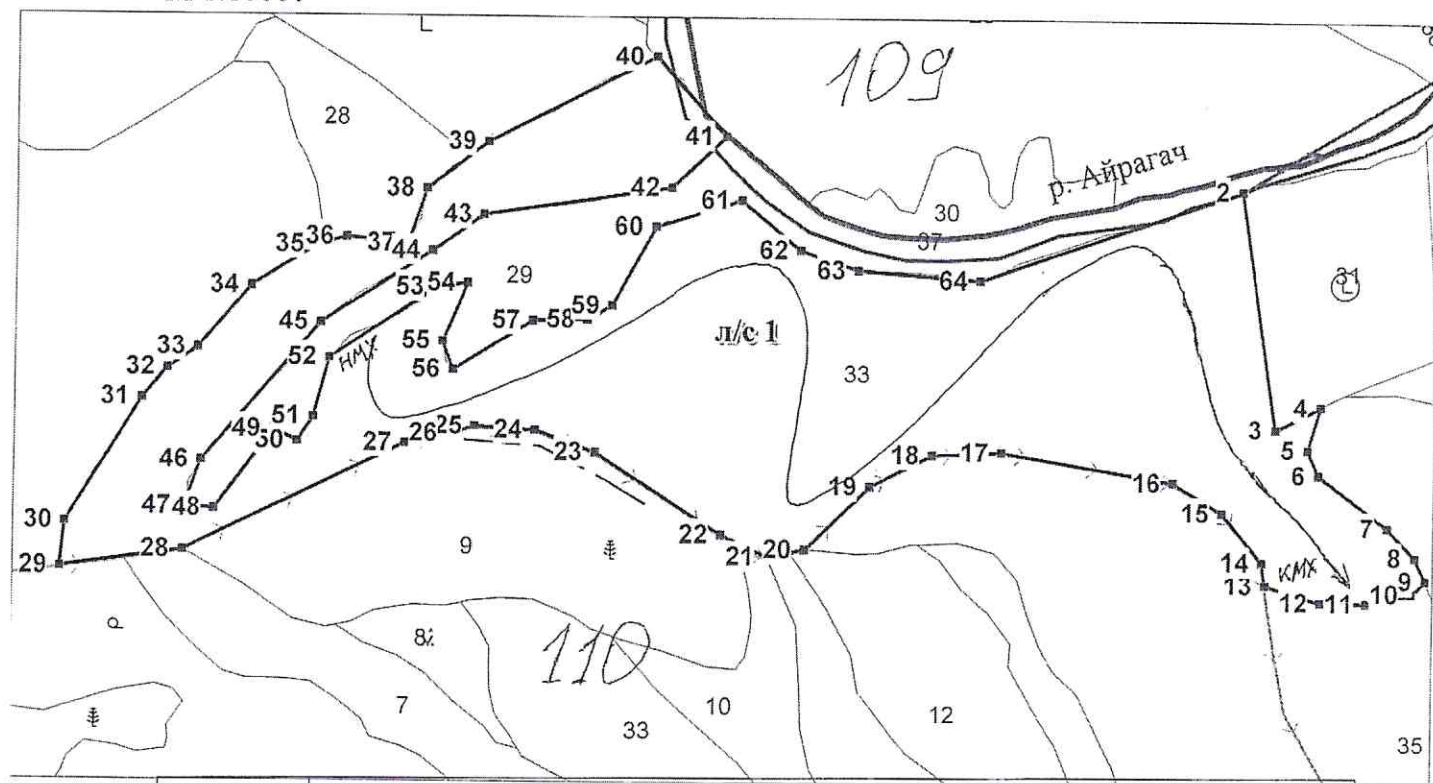
Исполнитель работ по проведению лесопатологических обследований:

ФИО Тараканов А.А. Подпись [подпись] Дата составления документа 15.06.18 z Телефон 8(963) 521-97-81

Приложение 3
к акту лесопатологического обследования

Абрис участка

М 1:10000



N выдела	Ленты (круговой площадки) перечета				
	N ленты (площадки)	длина, м	ширина, м	радиус, м	площадь, га
33					50,6

Номера точек	Координаты	Румбы линий	Длина, м
1-2	N51 31.4321 E87 14.4297		
2-3	N51 31.3721 E87 14.2732		
3-4	N51 31.2702 E87 14.3008		
4-5	N51 31.2806 E87 14.3317		
5-6	N51 31.2619 E87 14.3237		
6-7	N51 31.2509 E87 14.3318		
7-8	N51 31.2289 E87 14.3805		
8-9	N51 31.2165 E87 14.40		

9-10	N51 31.2067 E87 14.4078		
10-11	N51 31.201 E87 14.3984		
11-12	N51 31.1964 E87 14.3673		
12-13	N51 31.1963 E87 14.3357		
13-14	N51 31.2032 E87 14.2968		
14-15	N51 31.2128 E87 14.2941		
15-16	N51 31.2335 E87 14.2657		
16-17	N51 31.2459 E87 14.2311		
17-18	N51 31.2573 E87 14.1103		
18-19	N51 31.2555 E87 14.62		
19-20	N51 31.2411 E87 14.188		
20-21	N51 31.2135 E87 13.5753		
21-22	N51 31.21 E87 13.55		
22-23	N51 31.2189 E87 13.5172		
23-24	N51 31.2533 E87 13.4287		
24-25	N51 31.2622 E87 13.3866		
25-26	N51 31.2633 E87 13.3444		
26-27	N51 31.2599 E87 13.3273		
27-28	N51 31.2553 E87 13.2959		
28-29	N51 31.207 E87 13.1455		
29-30	N51 31.1986 E87 13.61		
30-31	N51 31.2179 E87 13.636		
31-32	N51 31.2724 E87 13.1146		
32-33	N51 31.2857 E87 13.1314		
33-34	N51 31.2949 E87 13.152		
34-35	N51 31.322 E87 13.1873		
35-36	N51 31.3398 E87 13.2311		
36-37	N51 31.3434 E87 13.2516		
37-38	N51 31.3413 E87 13.2942		

38-39	N51 31.3648 E87 13.3063		
39-40	N51 31.3851 E87 13.3486		
40-41	N51 31.4238 E87 13.4636		
41-42	N51 31.3899 E87 13.5129		
42-43	N51 31.3677 E87 13.4764		
43-44	N51 31.3543 E87 13.3467		
44-45	N51 31.3385 E87 13.3115		
45-46	N51 31.3069 E87 13.2354		
46-47	N51 31.2458 E87 13.1565		
47-48	N51 31.2254 E87 13.1457		
48-49	N5131.2248 E87 13.1663		
49-50	N51 31.26 E87 13.2055		
50-51	N51 31.255 E87 13.2214		
51-52	N51 31.2659 E87 13.2321		
52-53	N51 31.2917 E87 13.242		
53-54	N51 31.323 E87 13.315		
54-55	N51 31.3252 E87 13.3365		
55-56	N51 31.30 E87 13.3201		
56-57	N51 31.2876 E87 13.3279		
57-58	N51 31.3098 E87 13.3829		
58-59	N51 31.3107 E87 13.4207		
59-60	N51 31.3171 E87 13.4376		
60-61	N51 31.351 E87 13.4662		
61-62	N51 31.363 E87 13.5249		
62-63	N51 31.3424 E87 13.5663		
63-64	N51 31.3345 E87 14.064		
64-2	N51 31.3314 E87 14.919		

Условные обозначения:

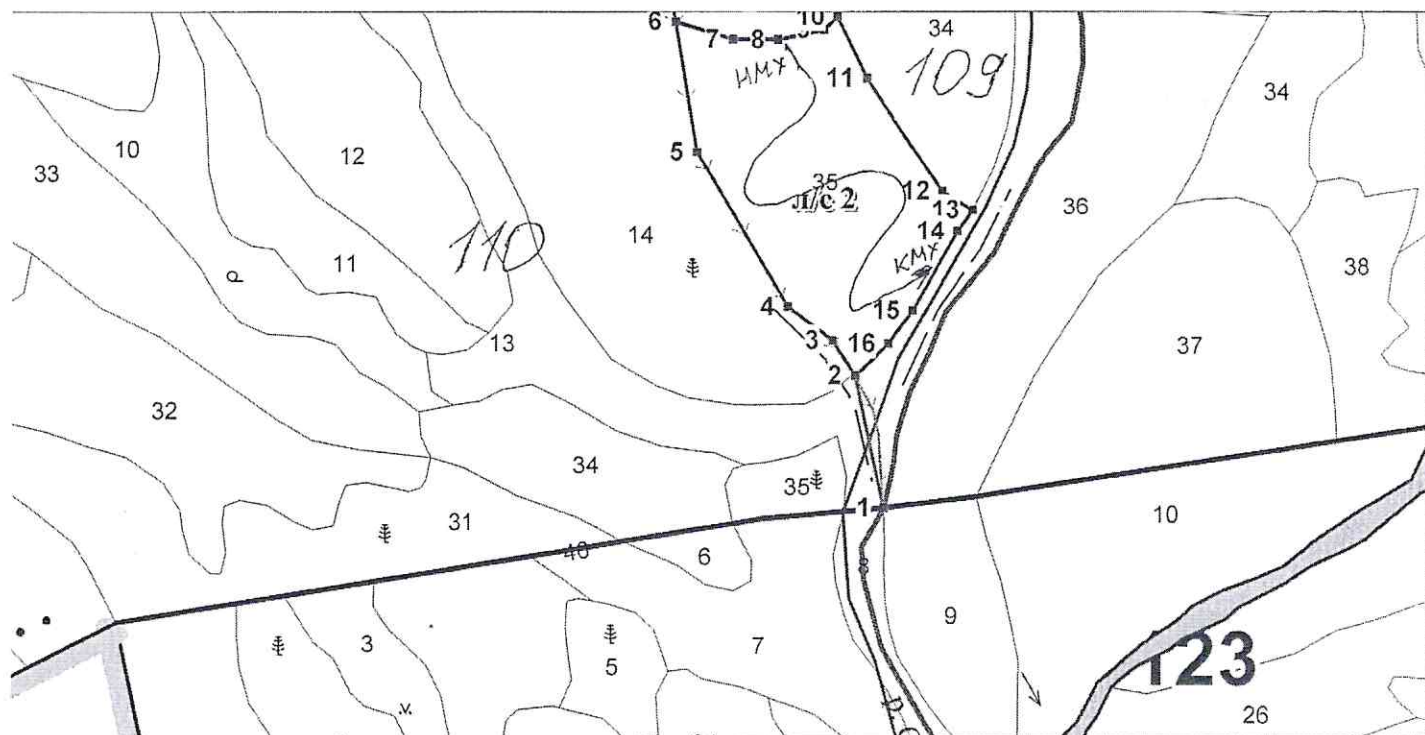
Исполнитель работ по проведению лесопатологического исследования:

ФИО Тараканов А.А. Подпись 

Дата составления документа 15.06.18 Телефон 8(963) 521-97-81

Абрис участка

М 1:10000



N выдела	Ленты (круговой площадки) перече́та				
	N ленты (площадки)	длина, м	ширина, м	радиус, м	площадь, га
35					10,2

Номера точек	Координаты	Румбы линий	Длина, м
1-2	N51 30.5954 E87 14.4466		
2-3	N51 31.524 E87 14.4247		
3-4	N51 31.671 E87 14.4088		
4-5	N51 31.815 E87 14.3775		
5-6	N51 31.1481 E87 14.3131		
6-7	N51 31.2034 E87 14.2966		
7-8	N51 31.1961 E87 14.336		
8-9	N51 31.1963 E87 14.3672		

9-10	N51 31.2009 E87 14.3985		
10-11	N51 31.2066 E87 14.4077		
11-12	N51 31.1805 E87 14.4288		
12-13	N51 31.1329 E87 14.483		
13-14	N51 31.1248 E87 14.5042		
14-15	N51 31.1153 E87 14.494		
15-16	N51 31.806 E87 14.464		
16-2	N51 31.662 E87 14.4472		

Условные обозначения:

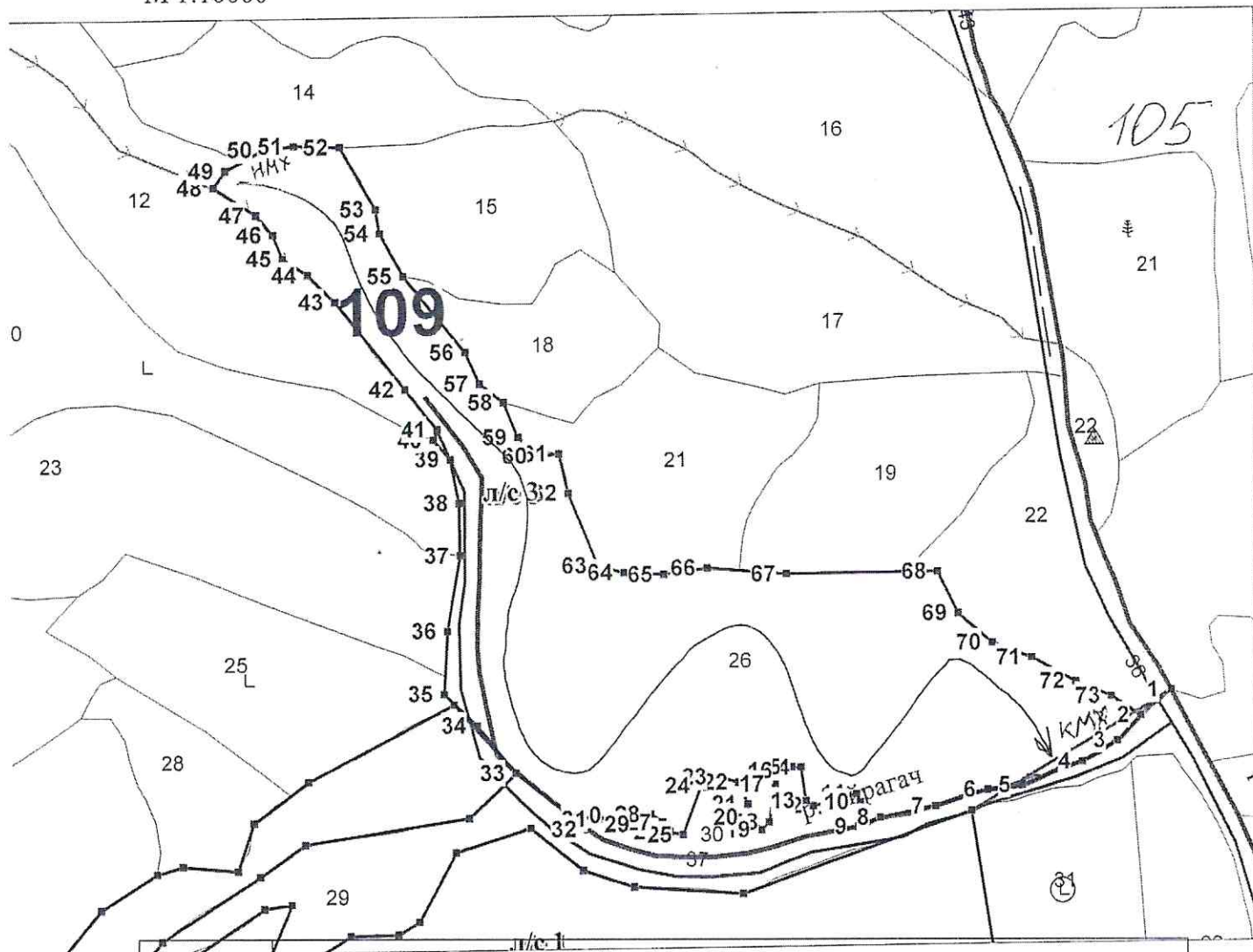
Исполнитель работ по проведению лесопатологического исследования:

ФИО Тараканов А.А. Подпись 

Дата составления документа 15.06.18 Телефон 8(963) 521-97-81

Абрис участка

M 1:10000



№ выдела	Ленты (круговой площадки) перечета				
	№ ленты (площадки)	длина, м	ширина, м	радиус, м	площадь, га
26					40,7

Номера точек	Координаты	Румбы линий	Длина, м
1-2	N51 31.4321 E87 14.4297		
2-3	N51 31.4195 E87 14.4059		
3-4	N51 31.407 E87 14.3876		

4-5	N51 31.3965 E87 14.3603		
5-6	N51 31.3848 E87 14.3129		
6-7	N51 31.3825 E87 14.2857		
7-8	N51 31.3742 E87 14.2444		
8-9	N51 31.3686 E87 14.2005		
9-10	N51 31.3641 E87 14.183		
10-11	N51 31.3761 E87 14.1842		
11-12	N51 31.3803 E87 14.1814		
12-13	N51 31.3742 E87 14.147		
13-14	N51 31.3769 E87 14.1411		
14-15	N51 31..3933 E87 14.1371		
15-16	N51 31.3934 E887 14.1295		
16-17	N51 31.3915 E87 14.1227		
17-18	N51 31.385 E87 14.1163		
18-19	N51 31.3663 E87 14.1119		
19-20	N51 31.3625 E87 14.1055		
20-21	N51 31.3687 E87 14.959		
21-22	N51 31.375 E87 14.948		
22-23	N51 31.3859 E87 14.874		
23-24	N51 31.3885 E87 14.712		
24-25	N51 31 384 E87 14.579		
25-26	N51 31.3599 E87 14.443		
26-27	N51 31.3614 E87 14.335		
27-28	N51 31.3366 E87 14.28		
28-29	N51 31.37 E87 14.188		
29-30	N51 31.365 E87 14.108		
30-31	N51 31.3695 E87 13.5891		
31-32	N51 31.3675 E87 13.5776		
32-33	N51 31.3626 E87 13.5695		

33-34	N51 31.39 E87 13.5129		
34-35	N51 31.4134 E87 13.4821		
35-36	N51 31.4289 E87 13.4557		
36-37	N51 31.4598 E87 13.4578		
37-38	N51 31.4973 E87 13.4674		
38-39	N51 31.523 E87 13.4663		
39-40	N51 31.5445 E87 13.4588		
40-41	N51 31.554 E87 13.445		
41-42	N51 31.5592 E87 13.4481		
42-43	N51 31.5791 E87 13.422		
43-44	N51 32.219 E 87 13.366		
44-45	N51 32.353 E87 13.3444		
45-46	N51 32.433 E87 13.3246		
46-47	N51 32.548 E87 13.3168		
47-48	N51 32.644 E 87 13.3033		
48-49	N51 32.778 E87 13.2702		
49-50	N51 32.859 E87 13..2791		
50-51	N51 32.964 E87 13.3088		
51-52	N51 32.982 E87 13.3325		
52-53	N51 32.976 E87 13.3684		
53-54	N51 32.676 E87 13.3975		
54-55	N51 32.557 E87 13.4009		
55-56	N51 32.349 E87 13.4196		
56-57	N51 31.5974 E87 13.4696		
57-58	N51 31.5821 E87 13.4813		
58-59	N51 31.5729 E87 13.5004		
59-60	N51 31.5556 E87 13.5122		
60-61	N51 31.5464 E87 13.5281		
61-62	N51 31.5475 E87 13.5445		

62-63	N51 31.5282 E87 13.5522		
63-64	N51 31.4925 E87 13.576		
64-65	N51 31.4891 E87 13.5963		
65-66	N51 31.4882 E87 14.274		
66-67	N51 31.4914 E87 14.612		
67-68	N51 31.4888 E87 14.1241		
68-69	N51 31.49 E87 14.2444		
69-70	N51 31.4695 E87 14.2611		
70-71	N51 31.455 E87 14.2882		
71-72	N51 31.4479 E87 14.3198		
72-73	N51 31.4362 E87 14.3545		
73-2	N51 31.4291 E87 14.3827		

Условные обозначения:

Исполнитель работ по проведению лесопатологического исследования:

ФИО Тараканов А.А. Подпись 

Дата составления документа 15.06.18 Телефон 8(963) 521-97-81