

СОГЛАСОВАНО:  
Должность: Заместитель министра  
природных ресурсов, экологии и  
имущественных отношений  
Республики Алтай  
Ф.И.О. Капустина Л.Ф.

Дата 19.09.2018г.

Подпись 

УТВЕРЖДАЮ:  
Должность Министр природных ресурсов,  
экологии и имущественных  
отношений  
Республики Алтай  
Ф.И.О. Ларин Е.В.

Дата 19.09.2018г.

Подпись 

Акт  
лесопатологического обследования N 12-64-2018  
лесных насаждений Чойского лесничества (лесопарка)  
Республики Алтай (субъект Российской Федерации)

Способ лесопатологического обследования: 1. Визуальный | V |

2. Инструментальный | |

Место проведения

Участковое лесничество	Урочище (дача)	Квартал (кварталы)	Выдел (выделы)	Площадь, га
Саракокшинское		59	9	19,4
Саракокшинское		59	12	83,3
Саракокшинское		59	10	89,2

Лесопатологическое обследование проведено на общей площади 191,9 га.

1. Визуальное лесопатологическое обследование.

Наземное | V |

Дистанционное | |

1.1. На площади 191,9 га фактическая таксационная характеристика лесного насаждения соответствует (не соответствует) таксационному описанию (нужное подчеркнуть). Причины несоответствия

Список участков с выявленными несоответствиями приведен в приложении 1 к настоящему Акту.

1.2. Лесные насаждения с нарушенной и утраченной устойчивостью выявлены на площади 0,0 га:

Участковое лесничество	Урочище (дача)	Площадь, га		Причина ослабления (гибели)
		с нарушенной устойчивостью	с утраченной устойчивостью	
Итого	-	-	-	-

Состояние обследованных лесных насаждений приведено в приложениях 1.1 - 1.4 к Акту в зависимости от метода проведения ЛПО.

1.3. В обследованных лесных участках прогнозируется:

Прогноз	Площадь, га
Ослабление лесных насаждений	-
Усыхание лесных насаждений различной степени	-
Развитие очагов вредных организмов	-

1.4. Обнаружено загрязнение лесного участка отходами и выбросами:

промышленными | |

бытовыми | |

Вид загрязнения	Размеры загрязнения			Объем, кубм	Площадь загрязнения, га
	длина, м	ширина, м	высота, м		



## ЗАКЛЮЧЕНИЕ

Оценка, текущего санитарного и лесопатологического состояния лесных насаждений, назначенные профилактические мероприятия по защите лесов, агитационные мероприятия:

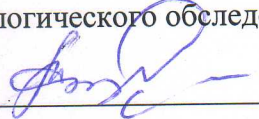
Проведение профилактических биотехнических мероприятий; улучшение условий обитания и размножения насекомоядных птиц и других насекомоядных животных.

Охрана местообитаний; выпуск, расселение и интродукция насекомых энтомофагов, посев травянистых нектароносных растений.

Агитационные мероприятия: беседы с населением, проведение открытых уроков в общеобразовательных учреждениях, развешивание аншлагов и плакатов, размещение информационных материалов в средствах массовой информации,

---

Исполнитель работ по проведению лесопатологического обследования:

ФИО Сырых А. А. Подпись   
Телефон 8 (38840) 24-3-47

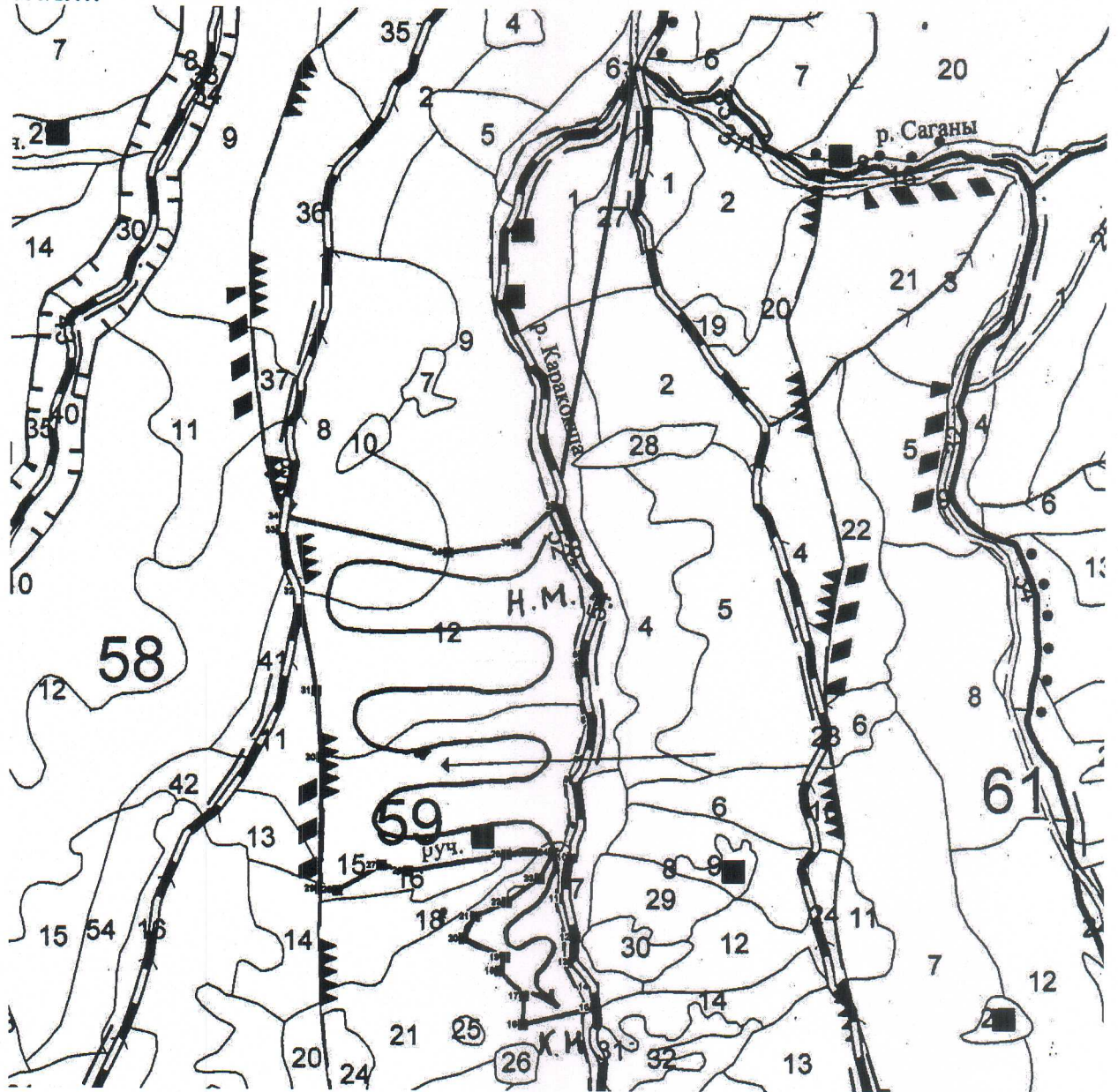
<\*> Раздел включается в акт, в случае проведения лесопатологического обследования визуальным способом.





Абрис участка

М 1: 25000



N выдела	Ленты (круговой площадки) перече́та				
	N ленты (площадки)	длина, м	ширина, м	радиус, м	площадь, га
9	-	-	-	-	19,4
12	-	-	-	-	83,3
15	-	-	-	-	89,2

Номера точек	Координаты	Румбы линий	Длина, м
1-2	N51 33.697 E86 34.572		

2-3	N51 32.679 E86 34.297		
3-4	N51 32.542 E86 34.372		
4-5	N51 31.540 E86 34.421		
5-6	N51 31.484 E86 34.432		
6-7	N51 32.473 E86 33.300		
7-8	N51 32.619 E86 33.242		
8-9	N51 32.647 E86 33.248		
9-10	N51 32.458 E86 34.449		
10-11	N51 32.167 E86 34.421		
11-12	N51 32.027 E86 34.354		
12-13	N51 31.917 E86 34.376		
13-14	N51 31.848 E86 34.349		
14-15	N51 31.660 E86 34.351		
15-16	N51 31.595 E86 34.349		
16-17	N51 32.324 E86 34.386		
17-18	N51 32.074 E86 34.396		
18-19	N51 31.857 E86 34.272		
19-20	N51 31.850 E86 34.090		
20-21	N51 31.812 E86 33.712		
21-22	N51 31.827 E86 33.618		
22-23	N51 31.768 E86 33.452		
23-24	N51 31.768 E86 33.381		
24-25	N51 32.080 E86 33.388		
25-26	N51 32.237 E86 33.369		
26-27	N51 32.567 E86 33.869		
27-28	N51 32.592 E86 34.122		



28-29	N51 31.453 E86 34.159		
29-30	N51 31.518 E86 34.157		
30-31	N51 31.576 E86 34.071		
31-32	N51 31.605 E86 34.081		
32-33	N51 31.655 E86 33.926		
33-34	N51 31.702 E86 33.973		
34-35	N51 31.741 E86 34.095		
35-2	N51 31.795 E86 34.220		

Условные обозначения:

Маршрутный ход /

Границы ЛПО \_\_\_\_\_

Угловые точки °

Исполнитель работ по проведению лесопатологического исследования:

ФИО Сырых А.А. Подпись \_\_\_\_\_

Дата составления документа 3.09.2018 г

Телефон 8(38840)24-3-47