

СОГЛАСОВАНО:

Должность: Заместитель министра
природных ресурсов, экологии и
имущественных отношений
Республики Алтай
Ф.И.О. Капустина Л.Ф.

Дата 19.09.2018

Подпись 

УТВЕРЖДАЮ:

Должность Министр природных ресурсов,
экологии и имущественных
отношений
Республики Алтай
Ф.И.О. Ларин Е.В.

Дата 19.09.2018

Подпись 

АКТ

лесопатологического обследования N 11-64-2018
лесных насаждений Чойского лесничества (лесопарка)
Республики Алтай (субъект Российской Федерации)

Способ лесопатологического обследования: 1. Визуальный | |

2. Инструментальный | V |

Место проведения

Участковое лесничество	Урочище (дача)	Квартал (кварталы)	Выдел (выделы)	Площадь, га
Саракокшинское	Каракокша	60	1	27,8(8,1)

Лесопатологическое обследование проведено на общей площади 8,1 га.

2. Инструментальное обследование лесного участка. <*>

2.1. Фактическая таксационная характеристика лесного насаждения соответствует (не соответствует) (нужное подчеркнуть) таксационному описанию. Причины несоответствия: Проведение СВР 2008 года на площади 9,3 га. Давность лесоустройства 2001 год.

Ведомость лесных участков с выявленными несоответствиями таксационным описаниям приведена в приложении 1 к Акту.

2.2. Состояние насаждений: с нарушенной устойчивостью | |

с утраченной устойчивостью | V |

причины повреждения: Устойчивый низовой пожар 1-3 летней давности средней интенсивности код (864)

Заселено (отработано) стволовыми вредителями:

Вид вредителя	Порода	Встречаемость (% заселенных деревьев)	Степень заселения лесного насаждения (слабая, средняя, сильная)
черный сосновый усач	К	25,7	средняя

Повреждено огнем:

Вид пожара	Порода	Состояние корневых лап		Состояние корневой шейки		Подсушивание луба	
		процент поврежденных огнем корней	процент деревьев с данным повреждением	ожог корневой шейки по окружности (1/4; 2/4; 3/4; более 3/4)	процент деревьев с данным повреждением	по окружности (1/4; 2/4; 3/4; более 3/4)	процент деревьев с данным повреждением
<u>Беглый низовой пожар 1-3 летней давности код (854)</u>	К П			3/4	45,7	более 3/4 более 3/4	55,7 15,5

Поражено болезнями:

Вид болезни	Порода	Встречаемость (% пораженных деревьев)	Степень поражения лесного насаждения (слабая, средняя, сильная)

Кедр

2.3. Выборке подлежит 65,7 % деревьев,

в том числе:

ослабленных 0 %;

сильно ослабленных 0%;

усыхающих 10,0 % устойчивый низовой пожар 1-3 летней давности

средней интенсивности;

свежего сухостоя 35,7% устойчивый низовой пожар 1-3 летней давности средней

интенсивности;

в том числе: свежего ветровала 20,0% устойчивый низовой пожар 1-3 летней давности

средней интенсивности ;

свежего бурелома 0%;

старого ветровала 0 %;

в том числе: старого бурелома 0 %;

старого сухостоя 0 %;

аварийных 0%.

Пихта

Выборке подлежит 15,5 % деревьев,

в том числе:

ослабленных 0 %;

сильно ослабленных 0%;

усыхающих 0 %;

свежего сухостоя 15,5 % устойчивый низовой пожар 1-3 летней давности средней

интенсивности;

в том числе: свежего ветровала 0%;

свежего бурелома 0%;

старого ветровала 0 %;

в том числе: старого бурелома 0 %;

старого сухостоя 0 %;

аварийных 0%.

2.4. Полнота лесного насаждения после уборки деревьев, подлежащих рубке,

составит 0,1

Критическая полнота для данной категории лесных насаждений составляет не лимитируется.

ЗАКЛЮЧЕНИЕ

С целью предотвращения негативных процессов или снижения ущерба от их воздействия назначено: в квартале 60 выделе 1 площадью 8,1 га, состав 9К1П+Б насаждение с нарушенной устойчивостью. Средневзвешенная величина состояния породы Кедр составляет 4,8. Средневзвешенная величина состояния породы Пихта составляет 4,6. Средневзвешенная величина состояния породы Береза составляет 3,0. Средневзвешенная величина насаждения составляет 4,78. Категория защитности запретные полосы по берегам рек, ОЗУ: кедровые леса вне орехопрмысловых зон. Полнота не лимитируется. Назначается ССР.

Участковое лесничество	Урочище (дача)	Квартал	Выдел	Площадь, выдела, га	Вид мероприятия	Площадь, мероприятия, га	Порода	Запас на выдел, куб. м	Крайние сроки проведения
Саракокшинское	Каракокша	60	1	27,8	ССР	8,1	К,П	712	2018 год

Ведомость перечета деревьев, назначенных в рубку, и абрис лесного участка прилагаются (приложение 2 и 3 к Акту).

Меры по обеспечению возобновления:

Естественное возобновление леса, посадка лесных культур невозможна из-за крутизны склона СЗ-20°, искусственное лесовосстановление будет создано на иных площадях

Мероприятия, необходимые для предупреждения повреждения или поражения смежных насаждений:

проведение Своевременная очистка лесосек от порубочных остатков с последующим сжигание в не пожароопасный период, для недопущения развития очагов массового распространения стволовых вредителей на площади -- 8,1 га. Проведение лесопатологического обследования в смежных выделах.

Сведения для расчета степени повреждения:

год образования старого сухостоя _____

основная причина повреждения древесины: Устойчивый низовой пожар 1-3 летней давности средней интенсивности код (864)

Дата проведения обследований 09.07.2018г.

Исполнитель работ по проведению лесопатологического обследования:

ФИО Сырых А.А.

Подпись _____

<*> Раздел включается в акт в случае проведения лесопатологического обследования инструментальным способом.

Ведомость
лесных участков с выявленными несоответствиями
таксационным описаниям

Источник данных	Год проведения лесосурейства	Номер квартала	Номер выдела	Площадь выдела, га	Целевое назначение лесов	Категория защитных лесов	Номер лесопатологического выдела	Площадь лесопатологического выдела, га	Таксационная характеристика										Заложено пробных площадей		
									состав	порода	возраст, лет	средняя высота, м	средний диаметр, см	тип леса	тип условий местопрорастания	полнота	бонитет	запас, куб. м/га	количество, шт.	общая площадь, га	
ТО	2001	60	1	27,8	защитные	запретные полосы по берегам рек	1	8,1	7	КР	220	23	48	ТЗМ	223	0,6	3	330			
									3	К	150	19	32								
Ф	2001	60	1	27,8	защитные	запретные полосы по берегам рек	1	8,1	9	К	237	23	58	ТЗМ	223	0,4	3	133	1	2,0	
									1	П	107	19	19								
									+	Б	30	18	24								

Примечание:

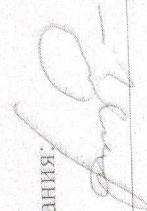
ТО - таксационные описания

Ф - фактическая характеристика лесного насаждения

Исполнитель работ по проведению лесопатологического обследования:

ФИО Сырых А.А.

Подпись



Результаты проведения лесопатологического обследования
лесных насаждений за июль месяц 2018 г.

Субъект Российской Федерации Республика Алтай Лесничество (лесопарк) Чойское.
Участковое лесничество Саракокшинское Урочище (лесная дача) Каракокша

Но ме р кв ар та дел а	Пло щадь выде ла, га	Целе вые наз нач ние лесов	Кате го рия защ иты лесов	Ном ер лесо пато логи ческ ого выде ла, га	Пло щадь лесо пато логи ческ ого выде ла, га	Таксационная характеристика лесного насаждения										Числ о дере вьев на на проб е,	Распределение деревьев по категориям состояния, % от запаса										Приз наки повре жден ны е дере вья	Доля повре жден ных дере вьев, %	Причи на ослаб ления повре ждения	Подп ежит рубке , %	Назначе ние меропри ятия		
						сос тав	воз раст	сре дняя высо та, м	сре дний диам етр, см	тип лесо са диам етр, см	п ло ща ди на 1 га	об ъем запа са, куб. м/га	числ о дере вьев на проб е	без приз наков ослаб ления	осла блен ные		сил но осла блен ные	усы хаю щие	све жии сухо той	ста рый сухо той	све жии ветро вал	ста рый ветро вал	све жий бу ром	ста рый бу ром	Ава рий ные дере вья								
1	2	3	4	5	6	7	8	9	10	11	12	13	14	15	16	17	18	19	20	21	22	23	24	25	26	27	28	29	30	31	32	33	34
60	1	27,8	защ итные	запре тные поло сы по берег ам рек	1	8,1	* 9	* 237	* 107	* 19	* 58	* 223	* 0,4	* 3	* 133	70	-	-	34,3	10,0	35,7	-	20,0	-	-	-	335	100	864	65,7	С	8,1	
																84	-	-	84,5	-	15,5	-	-	-	-	-	314	100	341	15,5	С	Р	
																15	-	-	100	-	-	-	-	-	-	-	-	-	-	-	-	-	-

Показатели, не соответствующие таксационному описанию отмечаются "*" .

Исполнитель работ по проведению лесопатологического обследования:

ФИО Сырых А.А. Подпись



Дата составления документа 09.07.2018г.

Телефон 8(38840)24-3-47

Ведомость перечета деревьев назначенных в рубку

ВРЕМЕННАЯ ПРОБНАЯ ПЛОЩАДЬ N 1

Субъект Российской Федерации Республика Алтай
Лесничество (лесопарк) Чойское, Квартал 60, Выдел 1,
Площадь 27,8 га, площадь л/п выдела – 8,1 га
Номер очага вредных организмов . Размер пробной площади 2,0 га.
Таксационная характеристика:
тип леса ТЗМ 223; состав 9К1П+Б; возраст 237; бонитет 3;
полнота 0,4; запас на га 133,0; возобновление Содействие естественному возобновлению
леса.

Время и причина ослабления лесного насаждения:

Устойчивый низовой пожар 1-3 летней давности средней интенсивности (код 864),
заселенность стволовыми вредителями (черный сосновый усач) (код
341)

Тип очага вредных организмов: эпизодический, хронический (подчеркнуть).

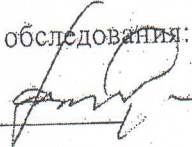
Фаза развития очага вредных организмов: начальная, нарастания численности,
собственно вспышка, кризис (подчеркнуть).

Состояние лесного насаждения, намечаемые мероприятия:

Насаждение с утраченной устойчивостью, рекомендуется проведение санитарно
оздоровительных мероприятий - ССР

Исполнитель работ по проведению лесопатологического обследования:

ФИО Сырых А.А.

Подпись 

Дата составления документа 09.07.2018г. Телефон 8(388)40-24-3-47

ВЕДОМОСТЬ ПЕРЕЧЕТА ДЕРЕВЬЕВ

Порода: Кедр

Ступени толщины см	Количество деревьев по категориям состояния, шт.																Всего деревьев по ступеням толщины		
	I	II	III	IV		V		VI			ветровал, бурелом			аварийные деревья			шт.	в том числе подлежа т рубке, %	
				НЗ	З	НЗ	З	НЗ	З	О	НЗ	З	О	НЗ	З	О			
1	2	3	4	5	6	7	8	9	10	11	12	13	14	15	16	17	18	19	
8																			
12																			
16			1															1	
20			1			1												2	50
24			1			1												2	50
28			1			1												2	50
32			1			1												2	50
36			1		1	1	1											4	75
40			1		1	1	1					1						5	80
44			2		1	1	1					1						6	67
48			1		1	1	1					1						5	80
52			3		1	1	1					1						7	57
56			2		1	2	1					1						7	71
60			3		1	1	1					1						7	57
64			2			1	1					1						5	60
68			3			1	1					1						6	50
72			1				1					1						3	67
76							1					1						2	100
80												1						1	100
84												1						1	100
88												1						1	100
92												1						1	100
Итого, шт			24		7	14	11					14						70	
Итого, %			34,3		10,0	20,0	15,7					20,0							65,7

Примечание: НЗ - незаселенное, З - заселенное, О - отработанное вредителями

СКС породы 4,8

ВЕДОМОСТЬ ПЕРЕЧЕТА ДЕРЕВЬЕВ

Порода : Пихта

Ступени толщины см	Количество деревьев по категориям состояния, шт.																Всего деревьев по ступеням толщины	
	I	II	III	IV		V		VI			ветровал, бурелом			аварийные деревья			шт.	в том числе подлежат рубке, %
				НЗ	З	НЗ	З	НЗ	З	О	НЗ	З	О	НЗ	З	О		
1	2	3	4	5	6	7	8	9	10	11	12	13	14	15	16	17	18	19
8			13														13	
12			19														19	
16			12			3											15	20
20			10			4											14	29
24			5			3											8	38
28			4			1											5	20
32			4			1											5	20
36			4			1											5	20
40																		
44																		
48																		
52																		
56																		
60																		
64																		
68																		
72																		
76																		
80																		
Итого, шт			74			13											84	
Итого, %			84,5			15,5												15,5

Примечание: НЗ - незаселенное, З - заселенное, О - отработанное вредителями

СКС породы 4,6

ВЕДОМОСТЬ ПЕРЕЧЕТА ДЕРЕВЬЕВ

Порода: Береза

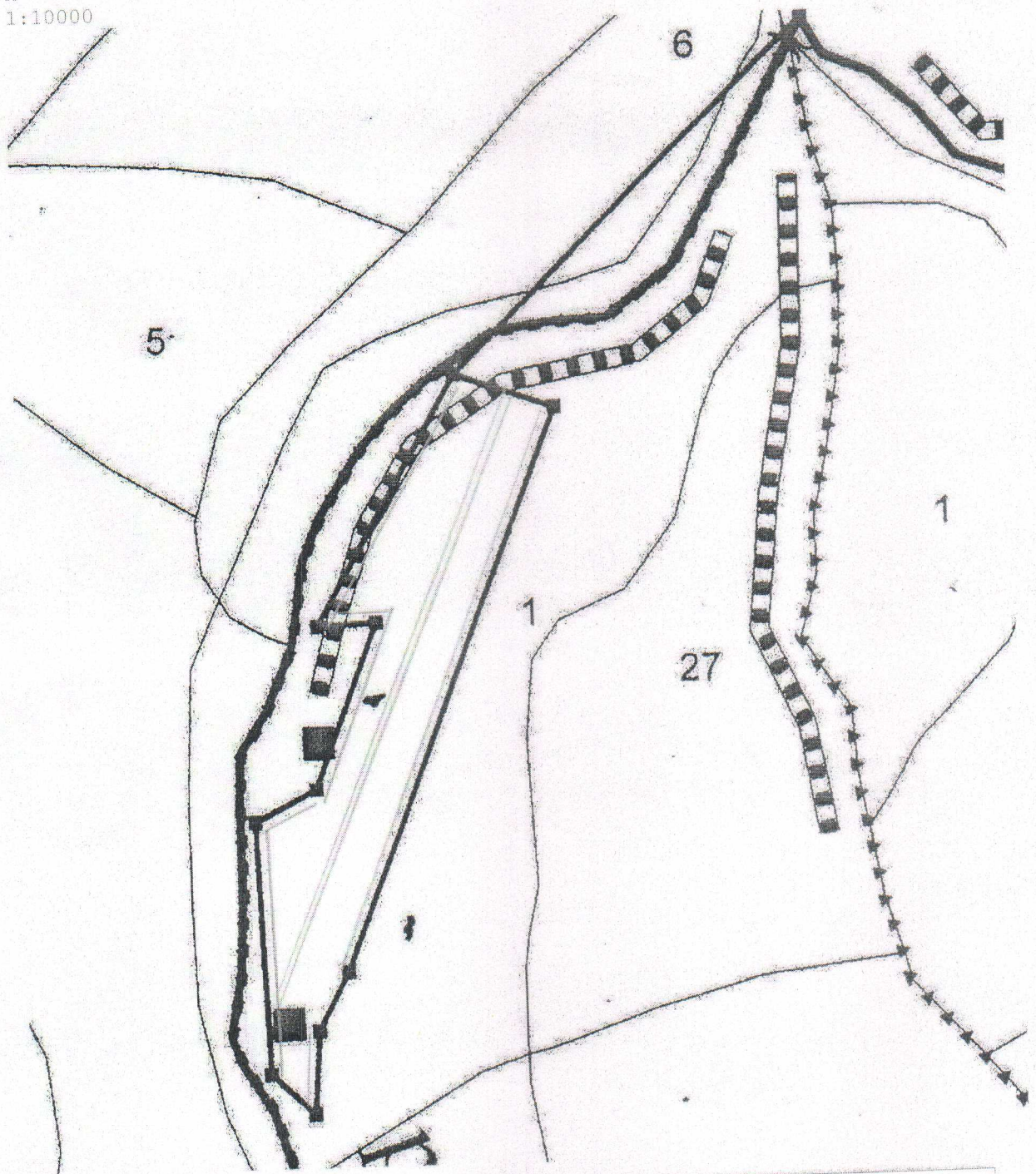
Ступени толщины см	Количество деревьев по категориям состояния, шт.																Всего деревьев по ступеням толщины		
	I	II	III	IV		V		VI			ветровал, бурелом			аварийные деревья			шт.	в том числе подлежат рубке, %	
				НЗ	З	НЗ	З	НЗ	З	О	НЗ	З	О	НЗ	З	О			
1	2	3	4	5	6	7	8	9	10	11	12	13	14	15	16	17	18	19	
8																			
12																			
16			3															3	
20			5															5	
24			4															4	
28			2															2	
32			1															1	
36																			
40																			
44																			
48																			
52																			
56																			
60																			
64																			
68																			
72																			
76																			
80																			
Итого, шт			15															15	
Итого, %			100																

Примечание: НЗ - незаселенное, З - заселенное, О - отработанное вредителями

СКС породы 3,0

к акту лесопатологического обследования

М
1:10000



N выдела	Ленты (круговой площадки) перечеа				
	N ленты (площадки)	длина, м	ширина, м	радиус, м	площадь, га
1	1	700	10		0,7
	2	700	10		0,7
	3	600	10		0,6
итого					2,0

Номера точек	Координаты	Румбы линий	Длина, м
1-2	N51 33.714 E86 34.587	Юз-45°57'6,9"	510,66
2-3	N51 33.291 E86 34.094	Юв-69°38'42"	109,3
3-4	N51 33.148 E86 34.102	Юз-21°58'20,8"	618,8
4-5	N51 33.126 E86 34.139	Юз-29°3'51,1"	68,1
5-6	N51 33.174 E86 34.146	Юз-4°29'13,1"	84,6
6-7	N51 33.204 E86 34.171	Сз-47°11'53,6"	60,8
7-8	N51 33.514 E86 34.372	Сз-1°26'30,5"	263
8-9	N51 33.534 E86 34.284	Сз-65°13'59,3"	71
9-10	N51 33.396 E86 34.155	Св-22°6'6,3"	180,3
10-11	N51 33.398 E86 34.207	Юз-88°27'10,4"	61,2
11-2	N51 33.306 E86 34.151	Св-30°8'40,3"	296,4

Условные обозначения:

Участок для проведения ЛПО -----

Угловые точки \circ

Ленты пересчета =====

Исполнитель работ по проведению лесопатологического исследования:

ФИО Сырых А.А. Подпись 

Дата составления документа 09.07.2018г. Телефон 8(388)40-24-3-47