

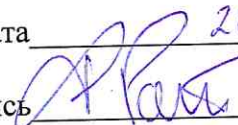
СОГЛАСОВАНО:  
Должность: Заместитель министра  
природных ресурсов, экологии и  
имущественных отношений  
Республики Алтай  
Ф.И.О. Капустина Л.Ф.

Дата 20.11.2018г.

Подпись 

УТВЕРЖДАЮ:  
Должность Исполняющий обязанности  
министра природных ресурсов, экологии и  
имущественных  
отношений  
Республики Алтай  
Ф.И.О. Ротарь Ф.Н.

Дата 20.11.2018г.

Подпись 

Акт  
лесопатологического обследования N 8/1-66-2018  
лесных насаждений Майминское лесничества (лесопарка)  
Республики Алтай (субъект Российской Федерации)

Способ лесопатологического обследования: 1. Визуальный | |

2. Инструментальный | V |

Место проведения

Участковое лесничество	Урочище (дача)	Квартал (кварталы)	Выдел (выделы)	Площадь, га
Манжерокское	Манжерокское	3	7	10,2(0,9)
			14	13,4(1,8)
			17	5,1(0,2)

Лесопатологическое обследование проведено на общей площади 2,9 га.

2. Инструментальное обследование лесного участка. <\*>

2.1. Фактическая таксационная характеристика лесного насаждения соответствует (не соответствует) (нужное подчеркнуть) таксационному описанию. Причины несоответствия: нет.

Ведомость лесных участков с выявленными несоответствиями таксационным описаниям приведена в приложении 1 к Акту.

2.2. Состояние насаждений: с нарушенной устойчивостью | V |

с утраченной устойчивостью | |

причины повреждения: ветровал текущего года (881), рак смоляной (371)

Заселено (отработано) стволовыми вредителями:

Вид вредителя	Порода	Встречаемость (% заселенных деревьев)	Степень заселения лесного насаждения (слабая, средняя, сильная)

Повреждено огнем:

Вид пожара	Порода	Состояние корневых лап		Состояние корневой шейки		Подсушивание луба	
		процент поврежденных огнем корней	процент деревьев с данным повреждением	ожог корневой шейки по окружности (1/4; 2/4; 3/4; более 3/4)	процент деревьев с данным повреждением	по окружности (1/4; 2/4; 3/4; более 3/4)	процент деревьев с данным повреждением

Поражено болезнями:

Вид болезни	Порода	Встречаемость (% пораженных деревьев)	Степень поражения лесного насаждения (слабая, средняя, сильная)
Рак смоляной (371)	сосна	3	слабая

2.3. Выборке подлежит: квартал 3, выдел 7 породы Сосна возраст 105 лет 18 % деревьев в том числе:

ослабленных \_\_\_ % (причины назначения) \_\_\_\_\_;  
сильно ослабленных \_\_\_ % (причины назначения) \_\_\_\_\_;  
усыхающих 3% (рак смоляной)  
свежего сухостоя \_\_\_ (причины назначения)  
в том числе: свежего ветровала 12 %;  
свежего бурелома %;  
старого ветровала \_\_\_\_\_%;  
в том числе: старого бурелома \_\_\_\_\_%;  
старого сухостоя %;  
аварийных 3 %.

Выборке подлежит: квартал 3, выдел 7 породы Сосна возраст 60 лет 18 % деревьев в том числе:

ослабленных \_\_\_ % (причины назначения) \_\_\_\_\_;  
сильно ослабленных \_\_\_ % (причины назначения) \_\_\_\_\_;  
усыхающих 3% (рак смоляной)  
свежего сухостоя \_\_\_ (причины назначения)  
в том числе: свежего ветровала 12 %;  
свежего бурелома %;  
старого ветровала \_\_\_\_\_%;  
в том числе: старого бурелома \_\_\_\_\_%;  
старого сухостоя %;  
аварийных 3 %.

Выборке подлежит: квартал 3, выдел 14 породы Сосна возраст 105 лет 33 % деревьев в том числе:

ослабленных \_\_\_ % (причины назначения) \_\_\_\_\_;  
сильно ослабленных \_\_\_ % (причины назначения) \_\_\_\_\_;  
усыхающих 3 % (рак смоляной)  
свежего сухостоя \_\_\_ (причины назначения)  
в том числе: свежего ветровала 25 %;  
свежего бурелома %;  
старого ветровала \_\_\_\_\_%;  
в том числе: старого бурелома \_\_\_\_\_%;  
старого сухостоя %;  
аварийных 5 %.

Выборке подлежит: квартал 3, выдел 14 породы Сосна возраст 60 лет 30 % деревьев в том числе:

ослабленных \_\_\_ % (причины назначения) \_\_\_\_\_;  
сильно ослабленных \_\_\_ % (причины назначения) \_\_\_\_\_;  
усыхающих % (причины назначения )  
свежего сухостоя \_\_\_ (причины назначения)  
в том числе: свежего ветровала 25 %;  
свежего бурелома %;  
старого ветровала \_\_\_\_\_%;  
в том числе: старого бурелома \_\_\_\_\_%;  
старого сухостоя %;  
аварийных 5 %.

Выборке подлежит: квартал 3, выдел 17 породы Сосна возраст 37 лет 35 % деревьев в том числе:

ослабленных \_\_\_ % (причины назначения) \_\_\_\_\_ ;  
 сильно ослабленных \_\_\_ % (причины назначения) \_\_\_\_\_ ;  
 усыхающих 5 % (рак смоляной)  
 свежего сухостоя \_\_\_ (причины назначения)  
 в том числе: свежего ветровала 25 %; (Ветровал свежий)  
 свежего бурелома %;  
 старого ветровала \_\_\_ %;  
 в том числе: старого бурелома \_\_\_ %;  
 старого сухостоя %;  
 аварийных 5 %.

Выборке подлежит: квартал 3, выдел 17 породы Сосна возраст 50 лет 30 % деревьев  
 в том числе:

ослабленных \_\_\_ % (причины назначения) \_\_\_\_\_ ;  
 сильно ослабленных \_\_\_ % (причины назначения) \_\_\_\_\_ ;  
 усыхающих \_\_\_ (причины назначения)  
 свежего сухостоя \_\_\_ (причины назначения)  
 в том числе: свежего ветровала 25 %; (Ветровал свежий)  
 свежего бурелома %;  
 старого ветровала \_\_\_ %;  
 в том числе: старого бурелома \_\_\_ %;  
 старого сухостоя %;  
 аварийных 5 %.

2.4.квартал 3,выдел 7 Полнота лесного насаждения после уборки деревьев, подлежащих рубке составит 0.5.Критическая полнота для данной категории лесных насаждений 0.3.

квартал 3,выдел 14 Полнота лесного насаждения после уборки деревьев, подлежащих рубке составит 0.7.Критическая полнота для данной категории лесных насаждений 0.3.

квартал 3,выдел 17 Полнота лесного насаждения после уборки деревьев, подлежащих рубке составит 0.7.Критическая полнота для данной категории лесных насаждений 0.3.

ЗАКЛЮЧЕНИЕ квартал 3 выдел 7 площадью 0,9 га, состав насаждения 4СЗС2Б1Ос полнота 0,5. СКС 1.53 насаждений назначается выборочная санитарная рубка ВСП.

квартал 3 выдел 14 площадью 1,8 га, состав насаждения 6С2С2Б+Ос полнота 0,7. СКС 2.1 насаждений назначается выборочная санитарная рубка ВСП.

квартал 3 выдел 17 площадью 0,2 га, состав насаждения 5СЗС2Б+Ос полнота 0,7. СКС 2.1 насаждений назначается выборочная санитарная рубка ВСП.

С целью предотвращения негативных процессов или снижения ущерба от их воздействия назначено:

Участково е лесничеств о	Уроч ище (дача)	Кварт ал	Выде л	Площад ь, выдела, га	Вид меропр иятия	Площад ь, меропр иятия, га	Пород а	Запас на выдел, куб. м	Крайни е сроки проведе ния
Манжерок ское	Манжер окское	3	7	10,2	ВСП	0,9	С	24	2019
		3	14	13,4	ВСП	1,8	С	134	2019
		3	17	5,1	ВСП	0,2	С	13	2019

Ведомость перечета деревьев, назначенных в рубку, и абрис лесного участка прилагаются (приложение 2 и 3 к Акту).

Меры по обеспечению возобновления: **естественное возобновление леса**

---

Мероприятия, необходимые для предупреждения повреждения или поражения смежных насаждений: **сжигание порубочных остатков в пожаробезопасный период**

---

Сведения для расчета степени повреждения:

год образования старого сухостоя ;

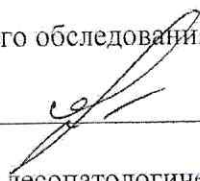
основная причина повреждения древесины ветровал текущего года (881), рак смоляной (371)

Дата проведения обследований 22.10.2018г.

Исполнитель работ по проведению лесопатологического обследования:

ФИО Каршенинников Е.А

Подпись \_\_\_\_\_



<\*> Раздел включается в акт в случае проведения лесопатологического обследования инструментальным способом.



**Признаки повреждения:**

- 805 – Признаки раковых заболеваний более 2/3 окружности ствола;
- 205 – Обрыв корней (вывал) свежий;

**Причины повреждения:**

- 371 – Рак смоляной (рак серянка)
- 881 – Воздействия сильных ветров текущего года, повлекшие наклон более 10 градусов, изгиб или вывал деревьев;

Исполнитель работ по проведению лесопатологических обследований:

ФИО Каршенинников Е.А.

Подпись 

Дата составления документа 22.10.2018г. Телефон 8.913-993-5738

Ведомость перечета деревьев назначенных в рубку

ВРЕМЕННАЯ ПРОБНАЯ ПЛОЩАДЬ N 1

(инструментальный метод закладки)

Субъект Российской Федерации Республика Алтай.

Лесничество Майминское (лесопарк) Манжерокское участковое лесничество ур.  
«Манжерокское» Квартал 3. Выдел 7

Площадь: 10,2 га площадь лесопатологического выдела 0,9 га,

Номер очага вредных организмов \_\_\_\_\_. Размер пробной площади 0,9 га.

Таксационная характеристика:

тип леса ОЛРТ состав 4СЗС2Б1Ос; возраст 105 бонитет 1;

полнота 0,5 запас на га 210; возобновление СЕВ

Время и причина ослабления лесного насаждения:

2018 ветровал текущего года (881), рак смоляной (371)

Тип очага вредных организмов: эпизодический, хронический (подчеркнуть).

Фаза развития очага вредных организмов: начальная, нарастания численности,  
собственно вспышка, кризис (подчеркнуть).

Состояние лесного насаждения, намечаемые мероприятия: насаждение ослабленное,  
средневзвешенная категория состояния СКС 1,53 насаждений Рекомендуемое

мероприятие: **Выборочная санитарная рубка**

Исполнитель работ по проведению лесопатологического обследования:

ФИО Каршенинников Е.А. Подпись \_\_\_\_\_



Дата составления документа 22.10.2018г. Телефон 8.913-993-5738



## ВЕДОМОСТЬ ПЕРЕЧЕТА ДЕРЕВЬЕВ

Порода: Сосна 105 лет кв. 3. Выд. 7

Ступени толщины см	Количество деревьев по категориям состояния, шт.																Всего деревьев по ступеням толщины	
	I	II	III	IV		V		VI			ветровал, бурелом			аварийные деревья			шт.	в том числе подлежит рубке, %
				НЗ	З	НЗ	З	НЗ	З	О	НЗ	З	О	НЗ	З	О		
1	2	3	4	5	6	7	8	9	10	11	12	13	14	15	16	17	18	19
8																		
12																		
16																		
20																		
24																		
28																		
32																		
36																		
40				1													1	100
44														1			1	100
48	1																1	
52	1	;									3						4	75
56	8																8	
60	7																7	
64	1																1	
68																		
72																		
Итого шт.	18			1							3			1			23	
Итого кубм	61			2							10			2			75	
Итого % от кубм по породе	82			3							12			3			100	18

СКС породы 1.75

Примечание: НЗ - незаселенное, З - заселенное, О - отработанное вредителями.

## ВЕДОМОСТЬ ПЕРЕЧЕТА ДЕРЕВЬЕВ

Порода: Сосна 60 лет КВ. 3, ВЫД. 7

Ступени толщины см	Количество деревьев по категориям состояния, шт.															Всего деревьев по ступеням толщины		
	I	II	III	IV		V		VI			ветровал, бурелом			аварийные деревья			шт.	в том числе подлежат рубке, %
				НЗ	З	НЗ	З	НЗ	З	О	НЗ	З	О	НЗ	З	О		
1	2	3	4	5	6	7	8	9	10	11	12	13	14	15	16	17	18	19
8																		
12																		
16	1																	1
20	13																	13
24	11			2							1							14 21
28	28			2														30 7
32	11										1			2				14 21
36	6										4							10 40
40																		
44																		
48																		
52																		
56																		
60																		
64																		
68																		
72																		
Итого,шт.	70			4							6			2				82
Итого кбм	46			2							6			2				56
Итого % от кбм по породе	82			3							12			3				100 18

СКС породы 1.75

Примечание: НЗ - незаселенное, З - заселенное, О - отработанное вредителями.

## ВЕДОМОСТЬ ПЕРЕЧЕТА ДЕРЕВЬЕВ

Порода: Берёза КВ. 3, ВЫД.7

Ступени толщины см	Количество деревьев по категориям состояния, шт.																Всего деревьев по ступеням толщины	
	I	II	III	IV		V		VI			ветровал, бурелом			аварийные деревья			шт.	в том числе подлежат рубке. %
				НЗ	З	НЗ	З	НЗ	З	О	НЗ	З	О	НЗ	З	О		
1	2	3	4	5	6	7	8	9	10	11	12	13	14	15	16	17	18	19
8																		
12	2																	2
16	3																	3
20	18																	18
24	32																	32
28	15																	15
32	12																	12
36																		
40																		
44																		
48																		
52																		
56																		
60																		
64																		
68																		
72																		
Итого.шт.	82																	82
Итого кбм	41																	41
Итого % от кбм по породе	100																	100

СКС породы 1

Примечание: НЗ - незаселенное, З - заселенное, О - отработанное вредителями.

## ВЕДОМОСТЬ ПЕРЕЧЕТА ДЕРЕВЬЕВ

Порода: Осина КВ. 3, Выд. 7

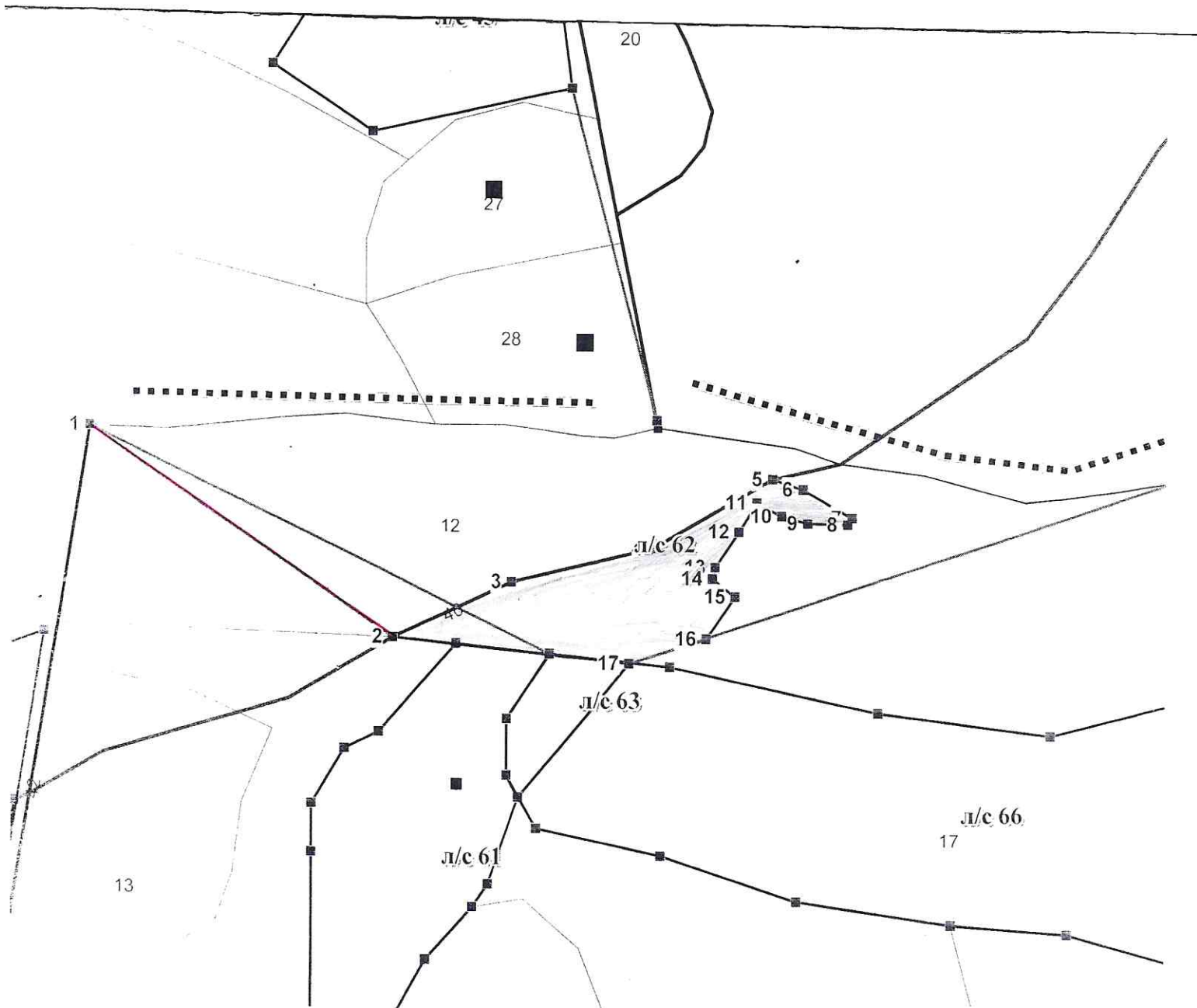
Ступени толщины см	Количество деревьев по категориям состояния, шт.															Всего деревьев по ступеням толщины		
	I	II	III	IV		V		VI			ветровал, бурелом			аварийные деревья			шт.	в том числе подлежат рубке. %
				НЗ	З	НЗ	З	НЗ	З	О	НЗ	З	О	НЗ	З	О		
1	2	3	4	5	6	7	8	9	10	11	12	13	14	15	16	17	18	19
8																		
12																		
16																		
20	4																	4
24	34																	34
28	22																	22
32																		
36																		
40																		
44																		
48																		
52																		
56																		
60																		
64																		
68																		
72																		
Итого,шт.	60																	60
Итого кбм	29																	29
Итого % от кбм по породе	100																	100

СКС породы 1

Примечание: НЗ - незаселенное, З - заселенное, О - отработанное вредителями.

Абрис участка

М 1:10000

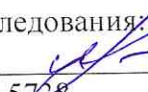


Примечание\* М: 5 000

Условные обозначения:  лесопатологический выдел

N выдела	Ленты (круговой площадки) перече́та				
	N ленты (площадки)	длина, м	ширина, м	радиус, м	площадь, га
7	сплошной				0,9

Номера точек	Координаты	Румбы линий	Длина, м
1-2	N 51° 50. 354 E 085° 47. 918	ЮВ:55° 59 28	202.27 привязка
2-3	N 51° 50. 294 E 085° 48. 066	СВ:65° 19 18.8	73.2
3-4	N 51 °50. 311 E 085° 48. 123	СВ:76° 22 30.2	80.8
4-5	N 51 °50. 322 E 085° 48. 191	СВ:60° 15 18.1	76.8
5-6	N 51° 50. 343 E 086° 48. 248	ЮВ:71° 46 6.1	17.9
6-7	N 51° 50. 340 E 085° 48. 263	ЮВ:60° 44 19.9	31.5
7-8	N 51 °50. 332 E 085° 48. 287	ЮЗ:32° 30 45	4.3
8-9	N 51 °50. 330 E 085° 48. 285	СЗ:88° 17 52.4	22.5
9-10	N 51° 50. 331 E 086° 48. 266	СЗ:75° 24 22.2	15
10-11	N 51° 50. 332 E 085° 48. 253	СЗ:62° 18 57.3	15.7
11-12	N 51 °50. 336 E 085° 48. 241	ЮЗ:31° 43 24.4	18.9
12-13	N 51 °50. 327 E 085° 48. 232	ЮЗ:34° 35 59.8	23.3
13-14	N 51° 50. 317 E 086° 48. 221	ЮЗ:35° 22 38.6	6.5
14-15	N 51 °50. 314 E 085° 48. 220	ЮВ:53° 21 17.3	16.1
15-16	N 51 °50. 309 E 085° 48. 231	ЮЗ:35° 22 38.6	28
16-17	N 51° 50. 296 E 086° 48. 218	ЮЗ:72° 22 20.1	44.8
17-2	N 51° 50. 289 E 086° 48. 181	СЗ:84° 26 14.2	132.4

Исполнитель работ по проведению лесопатологического исследования:  
 ФИО Каршенинников Е.А Подпись   
 Дата составления документа 22.10.2018г. Телефон 8.913-993-5738



- 143 – леса, расположенные в пустынных, полупустынных, лесостепных, лесотундровых зонах, степях, горах.

**Признаки повреждения:**

- 805 – Признаки раковых заболеваний более 2/3 окружности ствола;

- 205 – Обрыв корней (вывал) свежий;

**Причины повреждения:**

- 371 – Рак смоляной (рак серянка)

- 881 – Воздействия сильных ветров текущего года, повлекшие наклон более 10 градусов, изгиб или вывал деревьев;

Исполнитель работ по проведению лесопатологических обследований:

ФИО Каршенинников Е.А

Подпись



Дата составления документа 22.10.2018г. Телефон 8.913-993-5738



Ведомость перечета деревьев назначенных в рубку

**ВРЕМЕННАЯ ПРОБНАЯ ПЛОЩАДЬ N 1**

(инструментальный метод закладки)

Субъект Российской Федерации Республика Алтай.

Лесничество Майминское (лесопарк) Манжерокское участковое лесничество ур.  
«Манжерокское» Квартал 3. Выдел 14

Площадь: 13,4 га площадь лесопатологического выдела 1,8 га.

Номер очага вредных организмов \_\_\_\_\_. Размер пробной площади 1,8 га.

Таксационная характеристика:

тип леса ОЛРТ состав 6С2С2Б+Ос; возраст 105 бонитет 1;

полнота 0,7 запас на га 290; возобновление СЕВ

Время и причина ослабления лесного насаждения:

2018 ветровал текущего года (881), рак смоляной (371)

Тип очага вредных организмов: эпизодический, хронический (подчеркнуть).

Фаза развития очага вредных организмов: начальная, нарастания численности,  
собственно вспышка, кризис (подчеркнуть).

Состояние лесного насаждения, намечаемые мероприятия: насаждение ослабленное,  
средневзвешенная категория состояния СКС 2.1 насаждений Рекомендуемое мероприятие:

**Выборочная санитарная рубка**

\_\_\_\_\_  
\_\_\_\_\_  
\_\_\_\_\_

Исполнитель работ по проведению лесопатологического обследования:

ФИО Каршенинников Е.А. Подпись 

Дата составления документа 22.10.2018г. Телефон 8.913-993-5738

## ВЕДОМОСТЬ ПЕРЕЧЕТА ДЕРЕВЬЕВ

Порода: Сосна 105 лет кв. 3. ВЫД. 14

Ступени толщины см	Количество деревьев по категориям состояния, шт.															Всего деревьев по ступеням толщины		
	I	II	III	IV		V		VI			ветровал, бурелом			аварийные деревья			шт.	в том числе подлежат рубке, %
				НЗ	З	НЗ	З	НЗ	З	О	НЗ	З	О	НЗ	З	О		
1	2	3	4	5	6	7	8	9	10	11	12	13	14	15	16	17	18	19
8																		
12																		
16																		
20																		
24																		
28																		
32																		
36																		
40	15			1							1			1			18	17
44	12			3							4			3			22	45
48	34			1							24			4			63	46
52	16										5						21	24
56	10										1						11	9
60	5																5	
64																		
68																		
72																		
Итого,шт.	92			5							35			8			140	
Итого кбм	210			9							78			16			313	
Итого % от кбм по породе	67			3							25			5			100	33

СКС породы 2.39

Примечание: НЗ - незаселенное, З - заселенное, О - отработанное вредителями.

## ВЕДОМОСТЬ ПЕРЕЧЕТА ДЕРЕВЬЕВ

Порода: Сосна 60 лет КВ. 3. ВЫД. 14

Ступени толщины см	Количество деревьев по категориям состояния, шт.															Всего деревьев по ступеням толщины		
	I	II	III	IV		V		VI			ветровал, бурелом			аварийные деревья			шт.	в том числе подлежат рубке. %
				НЗ	З	НЗ	З	НЗ	З	О	НЗ	З	О	НЗ	З	О		
1	2	3	4	5	6	7	8	9	10	11	12	13	14	15	16	17	18	19
8																		
12																		
16																		
20	24																24	
24	26										4			3			33	21
28	37										6			4			47	21
32	24										10			1			35	31
36	6										9						15	60
40																		
44																		
48																		
52																		
56																		
60																		
64																		
68																		
72																		
Итого,шт.	117										29			8			154	
Итого кбм	74										26			5			105	
Итого % от кбм по породе	70										25			5			100	30

СКС породы 2.3

Примечание: НЗ - незаселенное, З - заселенное, О - отработанное вредителями.

## ВЕДОМОСТЬ ПЕРЕЧЕТА ДЕРЕВЬЕВ

Порода: Берёза КВ. 3. Выд. 14

Ступени толщины см	Количество деревьев по категориям состояния, шт.																Всего деревьев по ступеням толщины		
	I	II	III	IV		V		VI			ветровал, бурелом			аварийные деревья			шт.	в том числе подлежат рубке, %	
				НЗ	З	НЗ	З	НЗ	З	О	НЗ	З	О	НЗ	З	О			
1	2	3	4	5	6	7	8	9	10	11	12	13	14	15	16	17	18	19	
8																			
12	17																	17	
16	41																	41	
20	44																	44	
24	51																	51	
28	41																	41	
32	24																	24	
36	9																	9	
40	1																	1	
44																			
48																			
52																			
56																			
60																			
64																			
68																			
72																			
Итого, шт.	228																	228	
Итого кбм	105																	105	
Итого % от кбм по породе	100																	100	

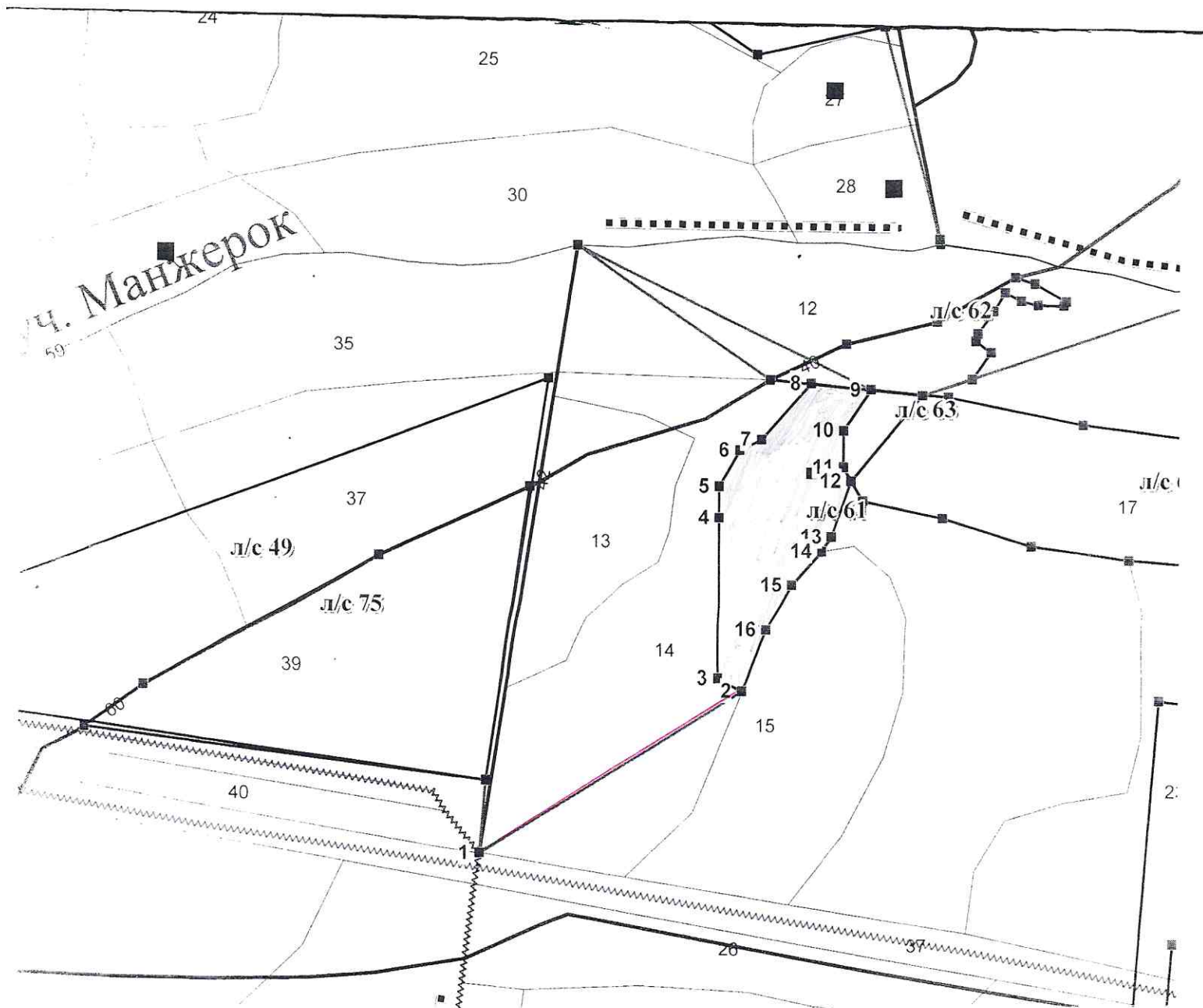
СКС породы 1

Примечание: НЗ - незаселенное, З - заселенное, О - отработанное вредителями.

Приложение 3  
к акту лесопатологического обследования

Абрис участка

М 1:10000



Примечание\* М: 5 000


Условные обозначения:  лесопатологический выдел

N выдела	Ленты (круговой площадки) перечета				
	N ленты (площадки)	длина, м	ширина, м	радиус, м	площадь, га
14	сплошной				1.8

Номера точек	Координаты	Румбы линий	Длина, м
1-2	N 51° 50. 076 E 085° 47. 853	СВ:58° 35 49.2	266.32 привязка
2-3	N 51° 50. 153 E 085° 48. 049	СЗ:64° 8 47.8	23.5
3-4	N 51 °50. 158 E 085° 48. 030	СВ:0° 8 28.6	134.3
4-5	N 51 °50. 231 E 085° 48. 029	СЗ:0° 0 28.6	26.5
5-6	N 51° 50. 245 E 086° 48. 028	СВ:30° 24 40.6	35.3
6-7	N 51° 50. 262 E 085° 48. 043	СВ:63° 50 59.2	21
7-8	N 51 °50. 293 E 085° 48. 097	СВ:42° 5 48.3	64.6
8-9	N 51 °50. 291 E 085° 48. 142	ЮВ:84° 2 51.9	52.5
9-10	N 51° 50. 272 E 086° 48. 122	ЮЗ:34° 41 25	41.8
10-11	N 51° 50. 255 E 085° 48. 122	ЮВ:0° 0 25	31.1
11-12	N 51 °50. 291 E 085° 48. 122	ЮВ:29° 2 5.9	13.6
12-13	N 51 °50. 249 E 085° 48. 128	ЮЗ:19° 41 24.4	50.1
13-14	N 51° 50. 223 E 086° 48. 114	ЮЗ:35° 9 5.7	15
14-15	N 51 °50. 216 E 085° 48. 107	ЮЗ:42° 30 7.4	38.7
15-16	N 51 °50. 201 E 085° 48. 084	ЮЗ:29° 21 53	43.6
16-2	N 51° 50. 180 E 086° 48. 067	ЮЗ:23° 4 15.9	54.2

Исполнитель работ по проведению лесопатологического исследования:

ФИО Каршенинников Е.А

Подпись 

Дата составления документа 22.10.2018г. Телефон 8.913-993-5738

**Ведомость лесных участков с выявленными несоответствиями таксационным описаниям**

Источник данных	Год проведения лесоустройства	Номер квартала	Номер выдела	Площадь выдела, га	Целевое назначение лесов	Категория защитных лесов	Номер лесопатологического выдела	Площадь лесопатологического выдела, га	Таксационная характеристика										Заложено пробных площадей				
									состав	порода	возраст, лет	средняя высота, м	средний диаметр, см	тип леса	ТУМ	полнота	бонитет	запас, км³/га	количество, шт.	общая площадь, га			
ТО	2001	3	17	5,1	заш	143	17	5,1	5СЗС2Б+Ос	сосна	37	16	16	16	16	ОЛРГ	123	0,8	1	240			
Ф		3	17	5,1	заш	143	17	5,1	5СЗС2Б+Ос	сосна	55	20	20	24	24	ОЛРГ	123	0,7	1	220	1	0,2	

) – таксационные описания

- фактическая характеристика лесного насаждения

полнитель работ по проведению лесопатологических обследований:

Ю Каршенинников Е.А. Подпись 





**Признаки повреждения:**

- 805 – Признаки раковых заболеваний более 2/3 окружности ствола;
- 205 – Обрыв корней (вывал) свежий;

**Причины повреждения:**

- 371 – Рак смоляной (рак серянка)
- 881 – Воздействие сильных ветров текущего года, повлекшие наклон более 10 градусов, изгиб или вывал деревьев;

Исполнитель работ по проведению лесопатологических обследований:

ФИО Каршениников Е.А

Подпись 

Дата составления документа 22.10.2018г. Телефон 8.913-993-5738

Ведомость перечета деревьев назначенных в рубку

ВРЕМЕННАЯ ПРОБНАЯ ПЛОЩАДЬ N 1  
(инструментальный метод закладки)

Субъект Российской Федерации Республика Алтай.  
Лесничество Майминское (лесопарк) Манжерокское участковое лесничество ур.  
«Манжерокское» Квартал 3. Выдел 17

Площадь: 5,1 га площадь лесопатологического выдела 0,2 га,

Номер очага вредных организмов \_\_\_\_\_. Размер пробной площади 0,2 га.

Таксационная характеристика:

тип леса ОЛРТ состав 5С3С2Б+Ос; возраст 55 бонитет 1;

полнота 0,7 запас на га 220; возобновление СЕВ

Время и причина ослабления лесного насаждения:

2018 ветровал текущего года (881), рак смоляной (371)

Тип очага вредных организмов: эпизодический, хронический (подчеркнуть).

Фаза развития очага вредных организмов: начальная, нарастания численности,  
собственно вспышка, кризис (подчеркнуть).

Состояние лесного насаждения, намечаемые мероприятия: насаждение ослабленное,

средневзвешенная категория состояния СКС 2.1 насаждений Рекомендуемое мероприятие:

**Выборочная санитарная рубка**

Исполнитель работ по проведению лесопатологического обследования:

ФИО Каршенинников Е.А Подпись 

Дата составления документа 22.10.2018г. Телефон 8.913-993-5738

## ВЕДОМОСТЬ ПЕРЕЧЕТА ДЕРЕВЬЕВ

Порода: Сосна 37 лет КВ. 3, ВЫД.17

Ступени толщины см	Количество деревьев по категориям состояния, шт.															Всего деревьев по ступеням толщины		
	I	II	III	IV		V		VI			ветровал, бурелом			аварийные деревья			шт.	в том числе подлежат рубке, %
				НЗ	З	НЗ	З	НЗ	З	О	НЗ	З	О	НЗ	З	О		
1	2	3	4	5	6	7	8	9	10	11	12	13	14	15	16	17	18	19
8	20																20	
12	43																43	
16	36			7							15			7			65	45
20	7										11						18	61
24	12										2						14	14
28																		
32																		
36																		
40																		
44																		
48																		
52																		
56																		
60																		
64																		
68																		
72																		
Итого,шт.	118			7							28			7			160	
Итого кбм	16			1							6			1			24	
Итого % от кбм по породе	65			5							25			5			100	35

СКС породы 2.45

Примечание: НЗ - незаселенное, З - заселенное, О - отработанное вредителями.

## ВЕДОМОСТЬ ПЕРЕЧЕТА ДЕРЕВЬЕВ

Порода: Сосна 50 лет КВ. 3, ВЫД.17

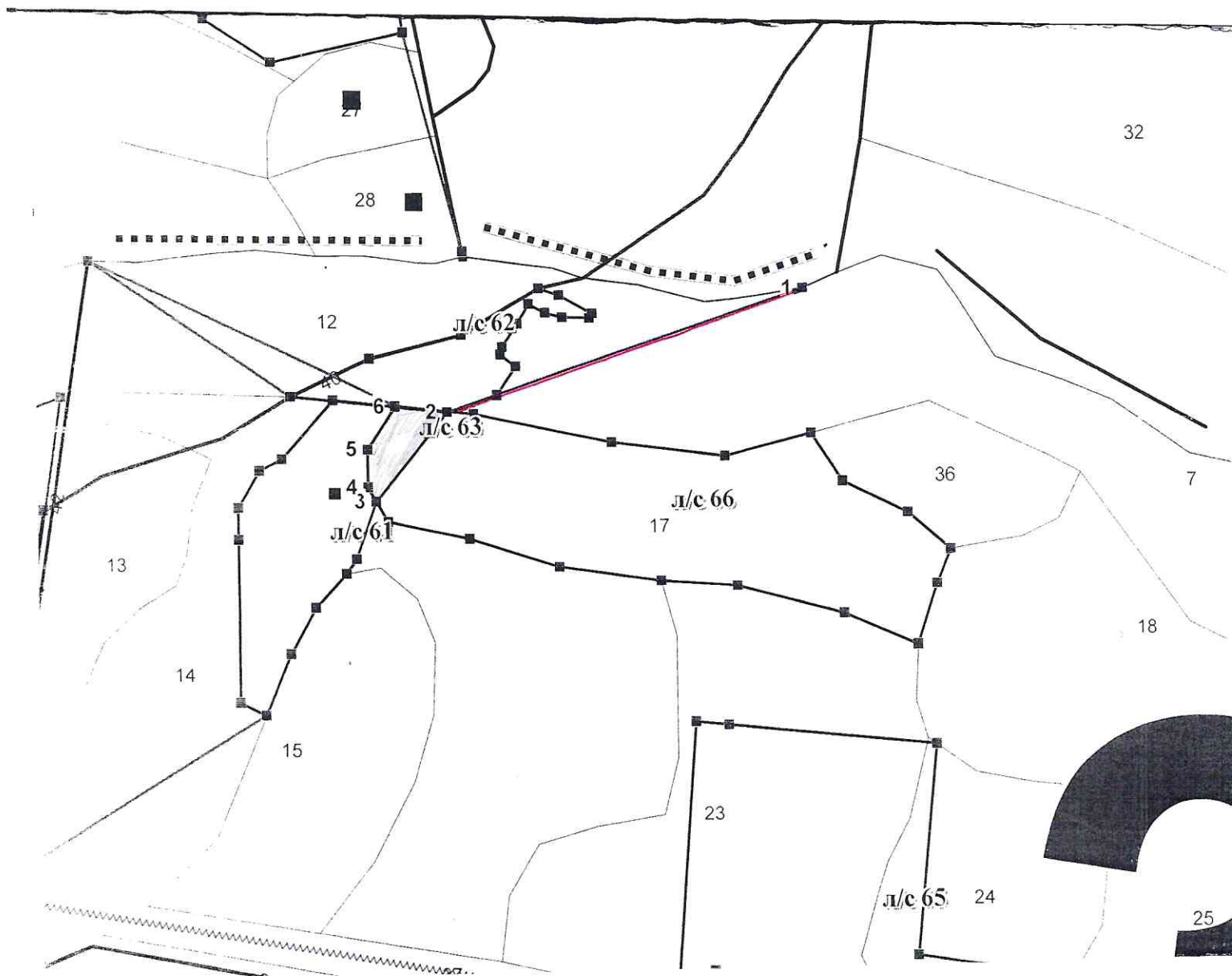
Ступени толщины см	Количество деревьев по категориям состояния, шт.															Всего деревьев по ступеням толщины		
	I	II	III	IV		V		VI			ветровал, бурелом			аварийные деревья			шт.	в том числе подлежат рубке, %
				НЗ	З	НЗ	З	НЗ	З	О	НЗ	З	О	НЗ	З	О		
1	2	3	4	5	6	7	8	9	10	11	12	13	14	15	16	17	18	19
8																		
12																		
16																		
20																		
24	5										5			1			11	55
28	11										1			1			13	15
32											1						1	100
36																		
40																		
44																		
48																		
52																		
56																		
60																		
64																		
68																		
72																		
Итого,шт.	16										7			2			25	
Итого кбм	10										4			1			15	
Итого % от кбм по породе	70										25			5			100	30

СКС породы 2.3

Примечание: НЗ - незаселенное, З - заселенное, О - отработанное вредителями.

Абрис участка

М 1:10000

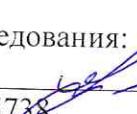


Примечание\* М: 5 000

Условные обозначения:  лесопатологический выдел

N выдела	Ленты (круговой площадки) перечета				
	N ленты (площадки)	длина, м	ширина, м	радиус, м	площадь, га
17	сплошной				0.2

Номера точек	Координаты	Румбы линий	Длина, м
1-2	N 51° 50. 344 E 085° 48. 442	ЮЗ:71° 53 49.2	317.89 привязка
2-3	N 51° 50. 289 E 085° 48. 181	ЮЗ:39° 59 55.1	95.2
3-4	N 51 °50. 291 E 085° 48. 142	СЗ:28° 54 41.5	13.5
4-5	N 51 °50. 272 E 085° 48. 122	СЗ:0° 9 57.3	31.2
5-6	N 51° 50. 255 E 086° 48. 122	СВ:34° 41 25	41.8
6-2	N 51° 50. 249 E 085° 48. 128	ЮВ:84° 11 43.5	44.2

Исполнитель работ по проведению лесопатологического исследования:  
 ФИО Каршенинников Е.А Подпись   
 Дата составления документа 22.10.2018г. Телефон 8.913-993-5738