


СОГЛАСОВАНО:

Должность: Заместитель министра
природных ресурсов, экологии и
имущественных отношений
Республики Алтай
Ф.И.О. Капустина Л.Ф.

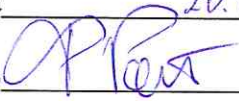
Дата 20.11.2018.

Подпись 

УТВЕРЖДАЮ:

Должность Исполняющий обязанности
министра природных ресурсов, экологии и
имущественных
отношений
Республики Алтай
Ф.И.О. Ротарь Ф.Н.

Дата 20.11.2018.

Подпись 

Акт
лесопатологического обследования N 13/1-64-2018
лесных насаждений Чойское лесничества (лесопарка)
Республики Алтай (субъект Российской Федерации)

Способ лесопатологического обследования: 1. Визуальный | |

2. Инструментальный | V |

Место проведения

Участковое лесничество	Урочище (дача)	Квартал (кварталы)	Выдел (выделы)	Площадь, га
Саракокшинское	Уйменское	106	14	94,0(4,4)

Лесопатологическое обследование проведено на общей площади 4,4 га.

2. Инструментальное обследование лесного участка. <*>

2.1. Фактическая таксационная характеристика лесного насаждения соответствует (не соответствует) (нужное подчеркнуть) таксационному описанию. Причины не соответствия: Неравномерность таксационных показателей, уточнение характеристик при инструментальном обследовании.

Ведомость лесных участков с выявленными несоответствиями таксационным описаниям приведена в приложении 1 к Акту.

2.2. Состояние насаждений: с нарушенной устойчивостью | v |

с утраченной устойчивостью | |

причины повреждения: Воздействие сильных ветров прошлых лет, повлекшие наклон более 10°, изгиб или вывал деревьев. Код (821)

Заселено (отработано) стволовыми вредителями:

Вид вредителя	Порода	Встречаемость (% заселенных деревьев)	Степень заселения лесного насаждения (слабая, средняя, сильная)

Повреждено огнем:

Вид пожара	Порода	Состояние корневых лап		Состояние корневой шейки		Подсушивание луба	
		процент поврежденных огнем корней	процент деревьев с данным повреждением	ожог корневой шейки по окружности (1/4; 2/4; 3/4; более 3/4)	процент деревьев с данным повреждением	по окружности (1/4; 2/4; 3/4; более 3/4)	процент деревьев с данным повреждением

Поражено болезнями:

Вид болезни	Порода	Встречаемость (% пораженных деревьев)	Степень поражения лесного насаждения (слабая, средняя, сильная)

Кедр

2.3. Выборке подлежит 60 % деревьев,

в том числе:

ослабленных 0 % ;

сильно ослабленных 0% ;

усыхающих 0 % ;

свежего сухостоя 0 % ;

в том числе: свежего ветровала 0%;

свежего бурелома 0%;

старого ветровала 52,3 %;

в том числе: старого бурелома 3,8 %;

старого сухостоя 3,9 %;

аварийных 0%.

2.4. Полнота лесного насаждения после уборки деревьев, подлежащих рубке, составит 0,3

Критическая полнота для данной категории лесных насаждений составляет не лимитируется.

ЗАКЛЮЧЕНИЕ

С целью предотвращения негативных процессов или снижения ущерба от их воздействия назначено: В квартале 106 выделе 14 площадью 4,4 га, состав 10КР+П+Е насаждение с нарушенной устойчивостью. Средневзвешенная величина состояния породы Кедр составляет 4,36. Средневзвешенная величина насаждения составляет 4,36. Категория защитности орехо-промысловые зоны, полнота не лимитируется. Назначается ВСП.

Участковое лесничество	Урочище (дача)	Квартал	Выдел	Площадь, выдела, га	Вид мероприятия	Площадь, мероприятия, га	Порода	Запас на выдел, куб. м	Крайние сроки проведения
Саракокшинское	Уйменское	106	14	94,0	ВСП	4,4	К	492	2018-2019 год

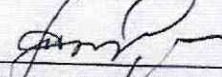
Ведомость перечета деревьев, назначенных в рубку, и абрис лесного участка прилагаются (приложение 2 и 3 к Акту).

Меры по обеспечению возобновления:
содействие естественному возобновлению леса

Мероприятия, необходимые для предупреждения повреждения или поражения смежных насаждений:
проведение Своевременная очистка лесосек от порубочных остатков с последующим сжигание в не пожароопасный период, для недопущения развития очагов массового распространения стволовых вредителей на площади – 4,4 га. Проведение лесопатологического обследования в смежных выделах.

Сведения для расчета степени повреждения:
год образования старого сухостоя 2012-2014 г.
основная причина повреждения древесины Ветровал прошлых лет
Дата проведения обследований 01.10.2018г.

Исполнитель работ по проведению лесопатологического обследования:

ФИО Сырых А.А. Подпись 
<*> Раздел включается в акт в случае проведения лесопатологического обследования инструментальным способом.

Ведомость
лесных участков с выявленными несоответствиями
таксационным описаниям

Источ- ник данных	Год прове- дения лесоуст- ройства	Но- мер квар- тала	Но- мер выде- ла	Пло- щадь выде- ла, га	Целе- вое назна- чение лесов	Кате- гория защит- ных лесов	Но- мер лесо- пато- логи- чес- кого выде- ла	Пло- щадь лесо- пато- логи- чес- кого выде- ла, га	Таксационная характеристика										Заложено пробных площадей	
									сос- тав	порода	воз- раст, лет	средняя высота, м	сред- ний диа- метр, см	тип леса	тип условий место произрас- тания	пол- нота	бони- тет	запас, куб. м/га	коли- чество, шт.	общая пло- щадь, га
ТО	2001	106	14	94,0	защит- ные	Орехо про- мыс- ловые зоны	1	4,4	7	КР	280	24	48	тзм	222	0,5	3	320	1	4,4
Ф	2001	106	14	94,0	защит- ные	Орехо про- мыс- ловые зоны	10 + +	10 + +	3 + +	К Л Е	180 - -	23 - -	20 18 23	тзм	222	0,5	3	220	1	4,4

Примечание:

ТО - таксационные описания

Ф - фактическая характеристика лесного насаждения

Исполнитель работ по проведению лесопатологического обследования:

ФИО Сырых А.А.

Подпись



Результаты проведения лесопатологического обследования
лесных насаждений за октябрь месяц 2018 г.

Субъект Российской Федерации Республика Алтай Лесничество (лесопарк) Чойское
Участковое лесничество Саракокинское Урочище (лесная дача) Уйменское

Номер квартала	Н о м е р в ы д е л а	Площ а, га	Ц е л ь н а з н а ч е н и я	К а т е г о р и я	Н о м е р л е с о п а т о л о г и ч е с к о г о в ы д е л а	П л о щ а л е с о п а т о л о г и ч е с к о г о в ы д е л а	Таксационная характеристика лесного насаждения										Ч и с л о д е р е в ы в н а п р о б е	Распределение деревьев по категориям состояния, % от запаса										П р и ч и н а о с л а б л е н и я	П о д с ж и т р у б к е , %	Н а з н а ч е н н ы е м е р о п р и я т и я				
							с о с т а в	в о з р а с т	с р е д н я я в ы с о т а , м	с р е д н я я д и а м е т р , с м	т и п л е с а	п л о щ а д н о т я	б о н и т е т	о к у б м / г а	б е з п р и з н а к о в о с л а б л е н и я	о с л а б л е н н ы е		с и л ь н о о с л а б л е н н ы е	у с ы х л о щ и н ы	с в е ж и й с у х о т о й	с т а р ы й с у х о т о й	с в е ж и й в е т р о в а л	с т а р ы й в е с т р о в а л	с в е ж и й б у р е л о м	с т а р ы й б у р е л о м	А в а р и й н ы е д е р е в ы	П р и з н а к и п о в р е ж д е н и я д е р е в ы				Д о л я п о в р е ж д е н ы х д е р е в ы , %	П о в р е ж д е н и я		
1	2	3	4	5	6	7	8	9	10	11	12	13	14	15	16	17	18	19	20	21	22	23	24	25	26	27	28	29	30	31	32	33	34	
1 06	14	94,0	з а щ и т н ы е	О р е х о	1	4,4	10	К р	280	24	48	ТЗМ	0,5	3	220	410	15,1	13,7	11,2	-	-	3,9	-	52,3	-	3,8	-	206	84,9	821	60,0	В	4,4	
				п р о м ы с л о в ы е з о н ы			+	П	90	20	20	222			*	98	100	-	-	-	-	-	-	-	-	-	-	822	-	822	С	Р		
							+	Е	90	18	23				*	12	100	-	-	-	-	-	-	-	-	-								

Показатели, не соответствующие таксационному описанию отмечаются "*" .

Исполнитель работ по проведению лесопатологического обследования:

ФИО Сырых А.А. Подпись 

Дата составления документа 08.10.2018г. Телефон 8(38840)24-3-47

Ведомость перечета деревьев назначенных в рубку

ВРЕМЕННАЯ ПРОБНАЯ ПЛОЩАДЬ N 1

Субъект Российской Федерации Республика Алтай

Лесничество (лесопарк) Чойское, Квартал 106, Выдел 14,

Площадь 94,0 га, площадь л/п выдела – 4,4 га

Номер очага вредных организмов _____. Размер пробной площади 4,4 га.

Таксационная характеристика:

тип леса ТЗМ 222; состав 10КР+П + Е; возраст 280; бонитет 3;

полнота 0,5; запас на га 220,0; возобновление Содействие естественному возобновлению
леса.

Время и причина ослабления лесного насаждения:

Воздействие сильных ветров прошлых лет, повлекшие наклон более 10⁰, изгиб или вывал
деревьев. Код (821). Ветровал, бурелом пятилетней давности 2013год.

Тип очага вредных организмов: эпизодический, хронический (подчеркнуть).

Фаза развития очага вредных организмов: начальная, нарастания численности,
собственно вспышка, кризис (подчеркнуть).

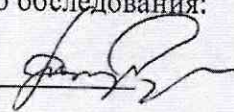
Состояние лесного насаждения, намечаемые мероприятия:

Нарушение устойчивости насаждения, рекомендуется проведение санитарно
оздоровительных мероприятий - ВСР

Исполнитель работ по проведению лесопатологического обследования:

ФИО Сырых А.А.

Подпись _____



Дата составления документа 08.10.2018г. Телефон 8(388)40-24-3-47

ВЕДОМОСТЬ ПЕРЕЧЕТА ДЕРЕВЬЕВ

Порода: Кедр

Ступени толщины см	Количество деревьев по категориям состояния, шт.															Всего деревьев по ступеням толщины		
	I	II	III	IV		V		VI			ветровал, бурелом			аварийные деревья			шт.	в том числе подлежат рубке, %
				НЗ	З	НЗ	З	НЗ	З	О	НЗ	З	О	НЗ	З	О		
1	2	3	4	5	6	7	8	9	10	11	12	13	14	15	16	17	18	19
8																		
12																		
16																		
20	3										1						4	25
24	1										8						9	89
28	1							1			7						9	89
32	1							3			11						15	93
36	1							2			13						16	94
40	4	2	1					1			23						31	77
44	6	3	2					2			16						29	62
48	12	15	15					5			58						105	60
52	7	8	6					2			38						61	66
56	9	8	6								23						46	50
60	6	3	3								11						23	48
64	8	6	3								16						33	48
68	3	2	1								3						9	33
72		3	1								1						5	20
76		3	2														5	
80		2	1								1						4	25
84		1	1														2	
88			2														2	
92			1														1	
96			1														1	
Итого, шт	62	56	46					16			230						410	
Итого куб. м	143	164	145					24			468						944	
Итого, %	15,1	13,7	11,2					3,9			56,1							60

Примечание: НЗ - незаселенное, З - заселенное, О - отработанное вредителями
СКС породы 4,36

Порода: Пихта ВЕДОМОСТЬ ПЕРЕЧЕТА ДЕРЕВЬЕВ

Ступени толщины см	Количество деревьев по категориям состояния, шт.																Всего деревьев по ступеням толщины	
	I	II	III	IV		V		VI			ветровал, бурелом			аварийные деревья			шт.	в том числе подлежат рубке, %
				НЗ	З	НЗ	З	НЗ	З	О	НЗ	З	О	НЗ	З	О		
1	2	3	4	5	6	7	8	9	10	11	12	13	14	15	16	17	18	19
8	30																30	
12	15																15	
16	13																13	
20	15																15	
24	10																10	
28	15																15	
32																		
36																		
40																		
44																		
48																		
52																		
56																		
60																		
64																		
68																		
72																		
76																		
80																		
Итого, шт	98																98	
Итого куб. м	24,0																24	
Итого, %	100																	

Примечание: НЗ - незаселенное, З - заселенное, О - отработанное вредителями

Порода: Ель

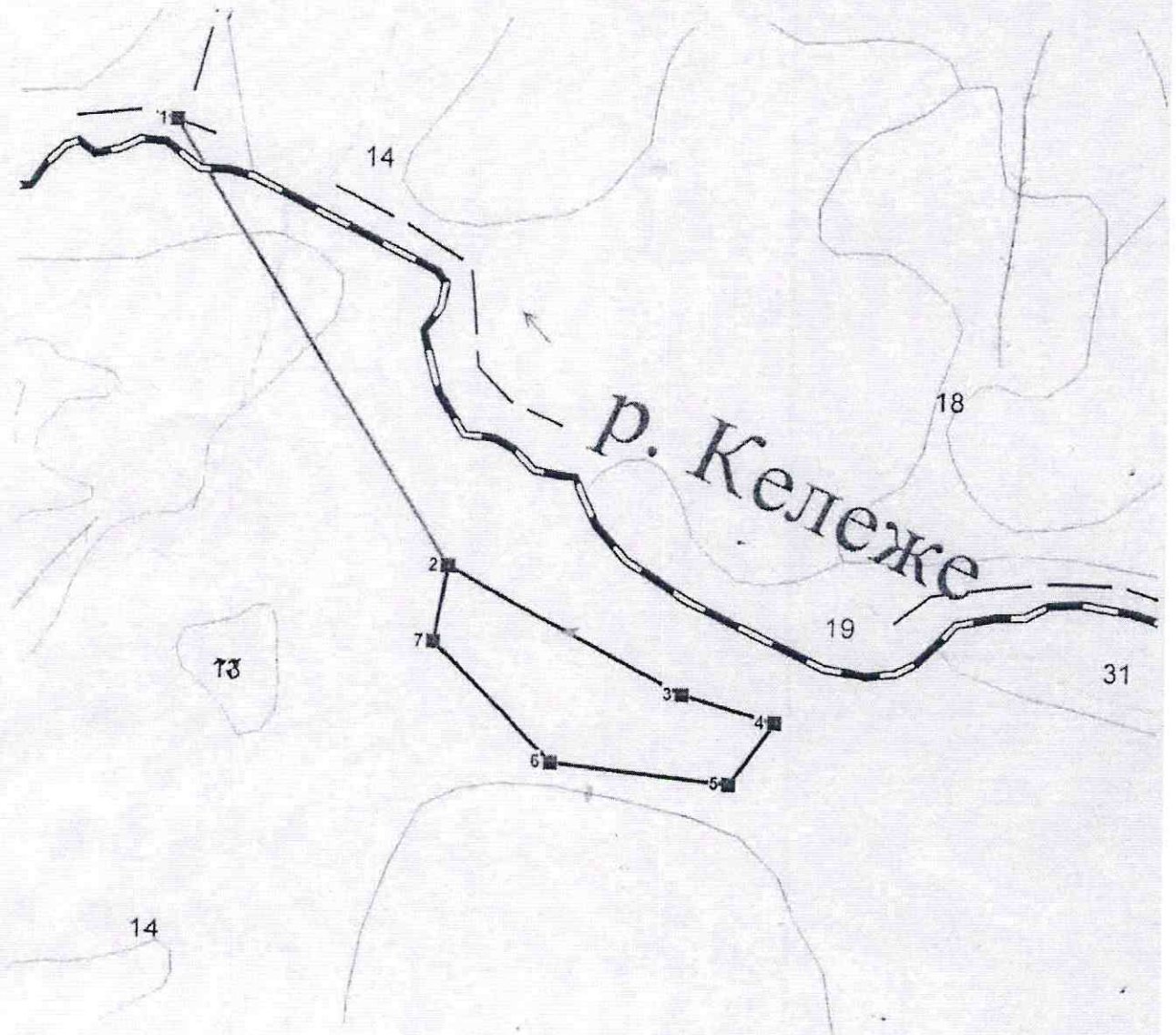
ВЕДОМОСТЬ ПЕРЕЧЕТА ДЕРЕВЬЕВ

Ступени толщины см	Количество деревьев по категориям состояния, шт.																Всего деревьев по ступеням толщины		
	I	II	III	IV		V		VI			ветровал, бурелом			аварийные деревья			шт.	в том числе подлежат рубке, %	
				НЗ	З	НЗ	З	НЗ	З	О	НЗ	З	О	НЗ	З	О			
1	2	3	4	5	6	7	8	9	10	11	12	13	14	15	16	17	18	19	
8	5																	5	
12	3																	3	
16	3																	3	
20	1																	1	
24																			
28																			
32																			
36																			
40																			
44																			
48																			
52																			
56																			
60																			
64																			
68																			
72																			
76																			
80																			
84																			
Итого, шт	12																	12	
Итого куб. м	3,0																	3,0	
Итого, %	100																		

Примечание: НЗ - незаселенное, З - заселенное, О - отработанное вредителями

Абрис участка

Масштаб 1:10000



N выдела	Ленты (круговой площадки) перечета				
	N ленты (площадки)	длина, м	ширина, м	радиус, м	площадь, га
14	сплошной				4,4
итого					4,4

Номера точек	Координаты	Румбы линий	Длина, м
1-2	N51 23.872 E86 58.562	Юв-38°45'4''	603,5
2-3	N51 23.846 E86 58.529	Юв-69°21'11,3''	308,4
3-4	N51 23.510 E86 58.880	Юв-79°38'44,4''	111,4
4-5	N51 23.501 E86 59.055	Юз-30°5'8,6''	87,5
5-6	N51 23.540 E86 59.099	Юз-88°0'3,7''	201,5
6-7	N51 23.557 E86 59.006	Сз-51°57'25,7''	205,2
7-2	N51 23.632 E86 58.771	Св-5°50,7'5''	85,5

Условные обозначения:

Участок для проведения ЛПО -----

Угловые точки °

Исполнитель работ по проведению лесопатологического исследования:

ФИО Сырых А.А. Подпись 

Дата составления документа 08.10.2018г. Телефон 8(388)40-24-3-47