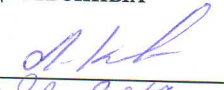


УТВЕРЖДАЮ:
Зам. министра МПР,
экологии и имущественных
отношений РА
Капустина Л.Ф. 
Дата 22 ноября 2017г.

Акт
лесопатологического обследования N 9
лесных насаждений Майминского лесничества (лесопарка)
Республики Алтай (субъект Российской Федерации)

Способ лесопатологического обследования: 1. Визуальный | |

2. Инструментальный | V |

Место проведения

Участковое лесничество	Урочище (дача)	Квартал (кварталы)	Выдел (выделы)	Площадь, га
Горно-Алтайское	Кызыл-Озекское	52	5	39,2

Лесопатологическое обследование проведено на общей площади 39,2га.

1. Визуальное лесопатологическое обследование. <*>

Наземное | |

Дистанционное | |

1.1. На площади _____ га фактическая таксационная характеристика лесного насаждения соответствует (не соответствует) таксационному описанию (нужное подчеркнуть). Причины несоответствия _____

Список участков с выявленными несоответствиями приведен в приложении 1 к настоящему Акту.

1.2. Лесные насаждения с нарушенной и утраченной устойчивостью выявлены на площади _____ га:

Участковое лесничество	Урочище (дача)	Площадь, га		Причина ослабления (гибели)
		с нарушенной устойчивостью	с утраченной устойчивостью	
Итого				

Состояние обследованных лесных насаждений приведено в приложениях 1.1 - 1.4 к Акту в зависимости от метода проведения ЛПО.

1.3. В обследованных лесных участках прогнозируется:

Прогноз	Площадь, га
Ослабление лесных насаждений	
Усыхание лесных насаждений различной степени	
Развитие очагов вредных организмов	

1.4. Обнаружено загрязнение лесного участка отходами и выбросами:

промышленными | |

бытовыми | |

Вид загрязнения	Размеры загрязнения			Объем, кубм	Площадь загрязнения, га
	длина, м	ширина, м	высота, м		

ЗАКЛЮЧЕНИЕ

Оценка текущего санитарного и лесопатологического состояния лесных насаждений, назначенные профилактические мероприятия по защите лесов, агитационные мероприятия:

Исполнитель работ по проведению лесопатологического обследования:

ФИО Турова С.В. Подпись 

<*> Раздел включается в акт, в случае проведения лесопатологического обследования визуальным способом.

Поражено болезнями:

Вид болезни	Порода	Встречаемость (% пораженных деревьев)	Степень поражения лесного насаждения (слабая, средняя, сильная)
Сосновая губка	сосна	27,3	средняя

Сосна

2.3. Выборке подлежит 21,2 % деревьев,

в том числе:

ослабленных % (причины назначения) ;

сильно ослабленных % (причины назначения)

усыхающих 21,2% (причины назначения) **сосновая губка;**

свежего сухостоя %,

в том числе: свежего ветровала ____%;

свежего бурелома %;

старого ветровала ____%;

в том числе: старого бурелома ____%;

старого сухостоя %;

аварийных ____%.

Пихта

Выборке подлежит 26,19 % деревьев,

в том числе:

ослабленных % (причины назначения) _____;

сильно ослабленных % (причины назначения) ;

усыхающих % (причины назначения)

свежего сухостоя %,

в том числе: свежего ветровала 26,19%; **воздействие сильных ветров текущего года ,повлекшие наклон более 10 градусов , изгиб или вывал деревьев .**

свежего бурелома %;

старого ветровала %;

в том числе: старого бурелома ____%;

старого сухостоя %;

аварийных ____%.

2.4. Полнота лесного насаждения после уборки деревьев, подлежащих рубке, составит 05

Критическая полнота для данной категории лесных насаждений **не лимитируется**

ЗАКЛЮЧЕНИЕ

С целью предотвращения негативных процессов или снижения ущерба от их воздействия назначено:

Участковое лесничество	Урочище (дача)	Квартал	Выдел	Площадь, выдела, га	Вид мероприятия	Площадь, мероприятия, га	Порода	Запас на выдел, куб. м	Крайние сроки проведения
Горно-Алтайское	Кызыл-Озекское	52	5	39,2	ВСП	39,2	Сосна	927,5	2018-2019
							Пихта	286,46	
Итого:								1213,96	

Ведомость перечета деревьев, назначенных в рубку, и абрис лесного участка прилагаются (приложение 2 и 3 к Акту).

Меры по обеспечению возобновления: **естественное возобновление леса**

Мероприятия, необходимые для предупреждения повреждения или поражения смежных насаждений: **сжигание порубочных остатков в пожаробезопасный период**

Сведения для расчета степени повреждения:

год образования старого сухостоя ____;

основная причина повреждения древесины **Сосновая губка, воздействие сильных ветров текущего года, повлекшие наклон более 10 градусов, изгиб или вывал деревьев.**

Дата проведения обследований **26.10. 2017г..**

Исполнитель работ по проведению лесопатологического обследования:

ФИО Турова С.В. Подпись 

<*> Раздел включается в акт в случае проведения лесопатологического обследования инструментальным способом.

3. Инструментальное обследование аварийных деревьев. <*>

3.1. Координаты расположения аварийного дерева: _____.

3.2. Структурные изъяны, характеризующие аварийность дерева: _____
_____.

3.3. Порода _____, диаметр, см _____,
высота, м _____, возраст, лет _____.

ЗАКЛЮЧЕНИЕ

С целью предотвращения негативных процессов или снижения ущерба от их воздействия:

Вид мероприятия	Запас дерева, куб. м	Порода	Сроки проведения

Ведомость перечета аварийных деревьев, назначенных в рубку, прилагается (приложение 4 к Акту).

Мероприятия, необходимые для предупреждения повреждения или поражения смежных деревьев:

_____.

Дата проведения обследований _____.

Исполнитель работ по проведению лесопатологического обследования:

ФИО Турова С.В. Подпись _____

<*> Раздел включается в акт в случае проведения лесопатологического обследования аварийных деревьев инструментальным способом.

Приложение 1
к акту лесопатологического обследования

Ведомость

лесных участков с выявленными несоответствиями
таксационным описаниям

Источники данных	Год проведения обследования	Номер квартала	Номер выдела	Площадь выдела, га	Цели назначения лесов	Категория защитных лесов	Номер лесного выдела	Площадь лесного выдела, га	Таксационная характеристика										Забранено пробы площадей					
									Соствав «*»	Порода «*»	Возраст, лет «*»	Средняя высота, м «*»	Средний диаметр, см «*»	Тип леса	Тип условий произрастания	Полнота «*»	Бонитет	Запас, куб. м/га «*»	Кол-во шт.	Общая площадь, га				
ТО	2001	52	5	39,2	защитные	Другие леса защиты			6	С	95	25	36	КРП	123	07	2	270						
									3	П	85	22	30	П										
									1	Б	90	24	40											
							1	39,2	8	С	111	28	38	КРП	123	05	2	170	1				1,62	
									2	П	101	24	32	П										
									+	Б	106	25	42											

Примечание: -показатели, не соответствующие таксационному описанию «*»
Исполнитель работ по проведению лесопатологического обследования:

ФИО Турова С.В. Подпись 
Дата составления документа 26.10.17., телефон 8(38844)29-5-80

Приложение 1.2
к акту лесопатологического обследования

Результаты проведения лесопатологического обследования
в лесных насаждениях, поврежденных вредителями леса
(хвое-листогрызущими) за сентябрь 2017г.
(месяц)

Субъект Российской Федерации _____ Лесничество (лесозарк) _____
Участковое лесничество _____ Урочище (лесная дача) _____

Номер квартала	Номер выдела	Целевое назначение	Категория защитного леса	Площадь выдела, га	Площадь леса	Помещение логического учета	Площадь выдела, га	Таксационная характеристика лесного насаждения							Вид вредителя	Доля поврежденных деревьев, % от количества	Распределение деревьев по степени объедания кроны, % от числа стволов				Фаза развития вредителя	Назначенные мероприятия			
								состав пород	Возраст	средняя высота, м	средний диаметр, см	тип леса	полнота	бонитет			запас, куб. м/га	до 25	26-49	50-75		более 75	вид	площадь, га	Сроки проведения
1	2	3	4	5	6	7	8	9	10	11	12	13	14	15	16	17	18	19	20	21	22	23	24	25	26

Показатели, не соответствующие таксационному описанию отмечаются "**".

Исполнитель работ по проведению лесопатологического обследования:

ФИО Турова С.В. Подпись _____
Дата составления документа _____ Телефон 8(388 44)29-5-80

Приложение 1.3
к акту лесопатологического обследования

**Результаты проведения лесопатологического обследования
лесных насаждений с использованием авиационных средств**

Субъект Российской Федерации _____ Лесничество (лесопарк) _____
 Участковое лесничество _____ Урочище (лесная дача) _____
 Государственный и регистрационный знаки летательного аппарата _____
 Изготовитель, тип летательного аппарата _____
 Серийный идентификационный номер воздушного судна _____
 Дата вылета _____ Местное время вылета _____ Пункт вылета _____
 Время полета _____

Номер квартала	Номер выдела	Номер лесопотока	Площадь лесного выдела, га	Перечень таксационных выделов, входящих в лесопотоковый выдел, га	Повреждающая пора	Доля усыхающих и погибших деревьев, %										Степень повреждения полога, %		Тип распределения	Причины повреждения	Назначенные мероприятия	
						усыхающие	свежий	старый	свежий	старый	свежий	старый	свежий	старый	свежий	старый	аварийные			деформация	деформация
1	2	3	4	5	6	7	8	9	10	11	12	13	14	15	16	17	18	19	20	21	

Исполнитель работ по проведению лесопатологического обследования:

ФИО Турова С.В. Подпись _____ Телефон 8(388 44)29-5-80
 Дата составления документа _____

**Приложение 1.4
к акту лесопатологического обследования**

Результаты проведения лесопатологического обследования
лесных насаждений с использованием данных дистанционного
зондирования Земли (аэрофотоснимков и космических снимков)

Субъект Российской Федерации _____ Лесничество (лесопарк) _____
Участковое лесничество _____ Урочище (лесная дача) _____

Номер лесног кварта ла	Номер лесог аксац ионн ого выде ла	Площ лесог аксац ионно го выдел а, га	Номер лесог аксац ионно го выде ла	Площ лесог аксац ионно го выдел а, га	Краткая таксационная характеристика лесных насаждений по данным лесоустройства										Краткая характеристика материалов дистанционного зондирования Земли			Дата деши фрир овани я (дд-м м.гггг)	Пред полаг аемая прич ина повре жден ия	Назначенные мероприятия			
					пород ный соста в	средн ий возра ст	средн яя высот а, м	средн ий диаме тр, см	тип леса/т ип лесора стител ьных услови й	отно сите льная полн ота	бонит ет	общий запас древе сины, куб.м/ га	Тип и наиме новани е летате льного аппара та	Наимен ование съемоч ной аппарат уры	Режим съемки (панхроматич еский/мульти спектральный и/гиперспек тральный/крас ный/БИК/ИК)	Простра нственно е разрешен ие (для каждого режима), м	Дата съем ки (дд-м м.гггг)			вид	площ адь, га	срок и пров еден ия (мм.гг ггг- мм.гг гг)	
1	2	3	4	5	6	7	8	9	10	11	12	13	14	15	16	17	18	19	20	21	22	23	

Исполнитель работ по проведению лесопатологического обследования:

ФИО Турова С.В. Подпись 

Дата составления документа _____ телефон 8(388 44)29-5-80

Ведомость перечета деревьев назначенных в рубку

ВРЕМЕННАЯ ПРОБНАЯ ПЛОЩАДЬ N

Субъект Российской Федерации Республика Алтай.
Лесничество Горно-Алтайское (лесопарк) Майминское Квартал 52. Выдел 5.
Площадь 39,2га, Площадь л/п выдела 39,2га.
Номер очага вредных организмов _____. Размер пробной площади 1,62га.

Таксационная характеристика:
тип леса КРПП состав БСЗП1Б; возраст С-95;П—85;Б--90 бонитет 2;
полнота 0,7 запас на га 270; возобновление естественное .
Время и причина ослабления лесного насаждения
2002-2017год ,сосновая губка , воздействие сильных ветров текущего года,
повлекшие наклон более 10 градусов ,изгиб или вывал деревьев.

Тип очага вредных организмов: эпизодический, **хронический** (подчеркнуть).
Фаза развития очага вредных организмов: начальная, нарастания численности,
собственно вспышка, **кризис** (подчеркнуть).
Состояние лесного насаждения, намечаемые мероприятия: **ослабленное, с нарушенной
устойчивостью ,сосновая губка , воздействие сильных ветров текущего года,
повлекшие наклон более 10 градусов ,изгиб или вывал деревьев.**
. Выборочная санитарная рубка.

Исполнитель работ по проведению лесопатологического обследования:

ФИО Турова С.В. Подпись С.В. Турова

Дата составления документа 25.10.17, Телефон 8(38844)29-5-80

ВЕДОМОСТЬ ПЕРЕЧЕТА ДЕРЕВЬЕВ

Порода: Сосна V

Ступени толщины см	Количество деревьев по категориям состояния, шт.																Всего деревьев по ступеням толщины		
	I	II	III	IV		V		VI			ветровал, бурелом			аварийные деревья			шт.	в том числе подлежат рубке, %	
				НЗ	З	НЗ	З	НЗ	З	О	НЗ	З	О	НЗ	З	О			
1	2	3	4	5	6	7	8	9	10	11	12	13	14	15	16	17	18	19	
8																			
12																			
16																			
20																			
24																			
28	7	1		2														10	20
32	3		1	1														5	20
36	12	1		5														18	28
40	23	2	1	4														33	12
44	6	1		3														16	19
48	4	1		6														30	20
52	3			2														8	25
56				3														7	43
60				1														4	25
64				1														1	100
68																			
72																			
Итого, шт.	96	6	2	28														132	
Итого:	72, 7	4,5	1,6	21, 2															21,2

Примечание: НЗ - незаселенное, З - заселенное, О - обработанное вредителями.

ВЕДОМОСТЬ ПЕРЕЧЕТА ДЕРЕВЬЕВ

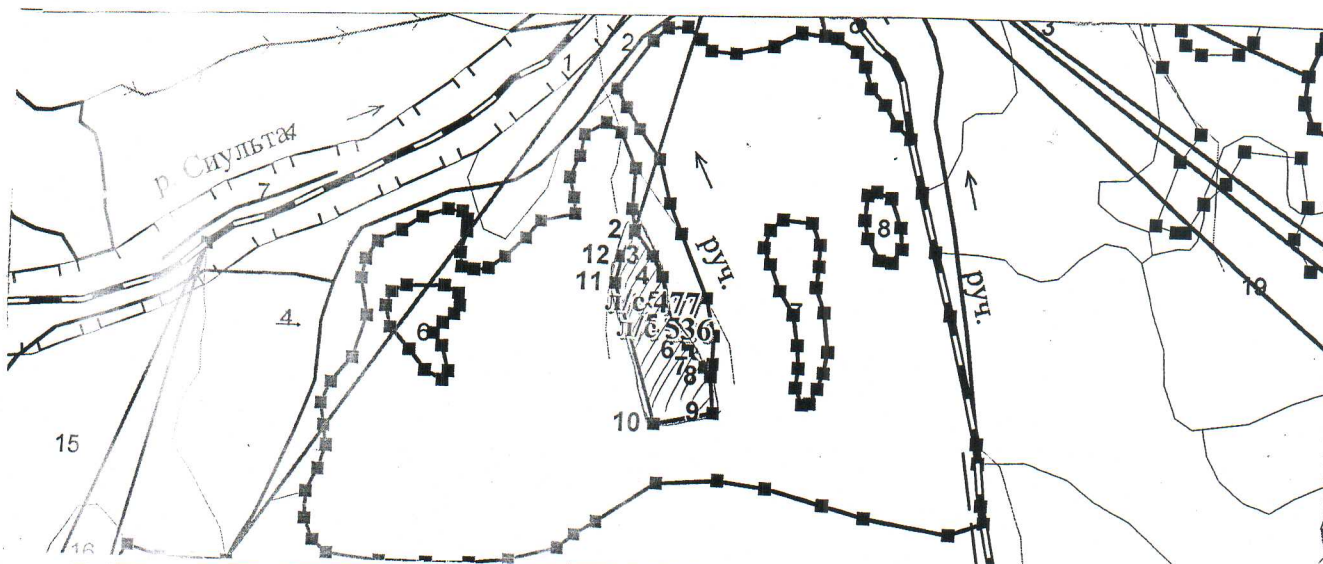
Порода: Пихта у

Ступени толщины см	Количество деревьев по категориям состояния, шт.																Всего деревьев по ступеням толщины	
	I	II	III	IV		V		VI			ветровал, бурелом			аварийные деревья			шт.	в том числе подлежат рубке, %
				НЗ	З	НЗ	З	НЗ	З	О	НЗ	З	О	НЗ	З	О		
1	2	3	4	5	6	7	8	9	10	11	12	13	14	15	16	17	18	19
8																		
12																		
16	5																	
20	9																11	54,55
24	4																13	30,76
28	10																5	20
32	3																10	0
36																	3	0
40																		
44																		
48																		
52																		
56																		
60																		
64																		
68																		
70																		
72																		
76																		
80																		
84																		
Итого, шт	31									11							42	
Итого, %	73,8									26,1								26,19

Примечание: НЗ - незаселенное, З - заселенное, О - отработанное вредителями.

Абрис участка

М 1:10000



N выдела	Ленты (круговой площадки) перечета				
	N ленты (площадки)	длина, м	ширина, м	радиус, м	площадь, га
5	сплошной				1,62

Номера точек	Координаты	Румбы линий	Длина, м
1-2		ЮЗ:14 24 56.6	558,76
2-3		ЮВ:37 36 35.8	42,3
3-4		ЮВ:28 18 35	30,5
4-5		ЮВ:13 26 47.8	65,9
5-6		ЮВ:34 39 22.8	40,7
6-7		ЮВ:41 28 43.9	28,7
7-8		ЮВ:47 49 43	17,9
8-9		ЮВ:5 52 26.2	48,2
9-10		ЮЗ:77 15 11.9	80,5
10-11		СЗ:17 58 38.2	195,6
11-12		СВ:11 43 6.3	36,7
12-2		СВ:23 50 16.2	38,4

Условные обозначения: — пробная площадь

Исполнитель работ по проведению лесопатологического исследования:

Ф.И.О. Турова С.В. Подпись

С.В.Турова

Дата составления документа 25.10.17. Телефон 8(388 44)29-5-80

**ПЕРЕЧЕТНАЯ ВЕДОМОСТЬ
АВАРИЙНЫХ ДЕРЕВЬЕВ, НАЗНАЧЕННЫХ В РУБКУ**

№ дерева	Коорд инаты	Порода	Высота, м	Диаметр, см	Запас, куб. м	Структурн ые изъяны, характериз ующие аварийнос ть дерева	Мероп риятие	Сроки проведения мероприяти я
1	2	3	4	5	6	7	8	9

Исполнитель работ по проведению лесопатологического обследования:

ФИО Турова С.В. Подпись 

Дата составления документа _____ Телефон 8(388 44)29-5-80