

СОГЛАСОВАНО:
Должность: Заместитель министра
природных ресурсов, экологии и
имущественных отношений
Республики Алтай
Ф.И.О. Капустина Л.Ф.

Дата 26.07.2018

Подпись 

УТВЕРЖДАЮ:
Должность И.о.министра природных
ресурсов, экологии и имущественных
отношений
Республики Алтай
Ф.И.О. Ямбаков А.В.

Дата  26.07.18.

Подпись 

Акт
лесопатологического обследования N 8-64-2018
лесных насаждений Чойского лесничества (лесопарка)
Республики Алтай (субъект Российской Федерации)

Способ лесопатологического обследования: 1. Визуальный | |

2. Инструментальный | V |

Место проведения

Участковое лесничество	Урочище (дача)	Квартал (кварталы)	Выдел (выделы)	Площадь, га
Саракокшинское	Уйменское	53	37	24,9(1,3)

Лесопатологическое обследование проведено на общей площади 1,3 га.

2. Инструментальное обследование лесного участка. <*>

2.1. Фактическая таксационная характеристика лесного насаждения соответствует (не соответствует) (нужное подчеркнуть) таксационному описанию. Причины несоответствия: Давность лесоустройства, 2001 г. Санитарно выборочные рубки 2013 года

Ведомость лесных участков с выявленными несоответствиями таксационным описаниям приведена в приложении 1 к Акту.

2.2. Состояние насаждений: с нарушенной устойчивостью | |

с утраченной устойчивостью | V |
причины повреждения: Ветровал прошлых лет

Заселено (отработано) стволовыми вредителями:

Вид вредителя	Порода	Встречаемость (% заселенных деревьев)	Степень заселения лесного насаждения (слабая, средняя, сильная)

Повреждено огнем:

Вид пожара	Порода	Состояние корневых лап		Состояние корневой шейки		Подсушивание луба	
		процент поврежденных огнем корней	процент деревьев с данным повреждением	ожог корневой шейки по окружности (1/4; 2/4; 3/4; более 3/4)	процент деревьев с данным повреждением	по окружности (1/4; 2/4; 3/4; более 3/4)	процент деревьев с данным повреждением

Поражено болезнями:

Вид болезни	Порода	Встречаемость (% пораженных деревьев)	Степень поражения лесного насаждения (слабая, средняя, сильная)

2.3. Выборке подлежит 68,7% деревьев,

в том числе:

ослабленных 0% (причины назначения) _____;

сильно ослабленных 0% (причины назначения) _____;

усыхающих 23,9% (причины назначения) _____;

свежего сухостоя 0%,

в том числе: свежего ветровала 0%;

свежего бурелома 0%;

старого ветровала 9%;

в том числе: старого бурелома 0%;

старого сухостоя 35,8%;

аварийных 0%.

2.4. Полнота лесного насаждения после уборки деревьев, подлежащих рубке, составит 0,1

Критическая полнота для данной категории лесных насаждений составляет не лимитируется.

ЗАКЛЮЧЕНИЕ

С целью предотвращения негативных процессов или снижения ущерба от их воздействия назначено: В квартале 53 выделе 37 площадью 1,3 га, состав 9К1П сплошная санитарная рубка. Средневзвешенная величина состояния породы Кедр составляет 5,5. Средневзвешенная величина породы Пихта составляет 1,7. Средневзвешенная величина насаждения составляет 5,1. Категория защитности орехопромысловые зоны, полнота не лимитируется.

Участковое лесничество	Урочище (дача)	Квартал	Выдел	Площадь, выдела, га	Вид мероприятия	Площадь, мероприятия, га	Порода	Запас на выдел, куб. м	Крайние сроки проведения
Саракок-шинское	Уйменское	53	37	24,9	ССР	1,3	К	106,0	2018 год

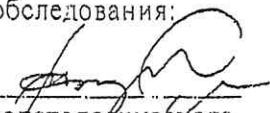
Ведомость перечета деревьев, назначенных в рубку, и абрис лесного участка прилагаются (приложение 2 и 3 к Акту).

Меры по обеспечению возобновления:
Искусственное возобновление леса

Мероприятия, необходимые для предупреждения повреждения или поражения смежных насаждений:
проведение Своевременная очистка лесосек от порубочных остатков с последующим сжигание в непожароопасный период, для недопущения развития очагов массового распространения стволовых вредителей на площади 1,3 га

Сведения для расчета степени повреждения:
год образования старого сухостоя 2010-2011 г. ;
основная причина повреждения древесины Ветровал прошлых лет
Дата проведения обследований 20.06.2018г.

Исполнитель работ по проведению лесопатологического обследования:

ФИО Сырых А.А. Подпись 
<*> Раздел включается в акт в случае проведения лесопатологического обследования инструментальным способом.

Ведомость
лесных участков с выявленными несоответствиями
таксационным описаниям

Источник данных	Год проведения лесоучастного рейса	Номер квартала	Номер выдела	Площадь выдела, га	Целевое назначение лесов	Категория защитных лесов	Номер лесопатологического выдела	Площадь лесопатологического выдела, га	Таксационная характеристика										Заложено пробных площадей	
									состав	порода	возраст, лет	средняя высота, м	средний диаметр, см	тип леса	тип условного местопроизрастания	полнота	бонитет	запас, куб. м/га	количество шт.	общая площадь, га
ТО	2001	53	37	24,9	защитные	Орехо-промысловые зоны	1	1,3	8	КР	260	26	48	осрт	223	0,5	3	330	1	1,3
									2	К	150	22	32							
Ф	2001	53	37	24,9	защитные	Орехо-промысловые зоны	1	1,3	9	К	276	26	48	осрт	223	0,3	3	119	1	1,3
									1	П	40	19	18							

Примечание:

ТО - таксационные описания

Ф - фактическая характеристика лесного насаждения

Исполнитель работ по проведению лесопатологического обследования:

ФИО Сырых А.А.

Подпись



Результаты проведения лесопатологического обследования
лесных насаждений за июнь месяц 2017 г.

Субъект Российской Федерации Республика Алтай Лесничество (лесопарк) Чойское.
Участковое лесничество Саракокшинское Урочище (лесная дача) Уйменское

№ квартала	№ участка	Целевое назначение	Категория земель	Площадь лесного участка, га	№ инвентаризационного участка	Площадь выдела, га	Таксационная характеристика лесного насаждения										Число деревьев на проб	Распределение деревьев по категориям состояния, % от запаса								Признаки повреждения деревьев	Доля поврежденных деревьев, %	Причина ослабления	Полное наименование	Наименование мероприятия			
							Состав	Породы	Возраст	Средняя высота	Средняя диаметр	Тип леса	Плотность	Объем	Запас	Без признаков ослабления		Сильно ослабленные	Ущажение	Средней тяжести	Средней тяжести	Средней тяжести	Средней тяжести	Средней тяжести	Средней тяжести						Средней тяжести	Средней тяжести	Средней тяжести
1	2	3	4	5	6	7	8	9	10	11	12	13	14	15	16	17	18	19	20	21	22	23	24	25	26	27	28	29	30	31	32	33	34
53	37	24,9	защитные	Орех	1	1,3	9	9	276	26	48	осрт	0,3	3	111	67	19,4	10,4	1,5	23,9	-	35,8	9,0	-	-	-	206	80,6	821	68,7	С	1,3	
							1	К	40	18	18					29	37,9	48,3	13,8									62,1	-	-	С	Р	

Показатели, не соответствующие таксационному описанию отмечаются "**"

Исполнитель работ по проведению лесопатологического обследования:

Подпись

ФИО Сырых А.А. Подпись

Дата составления документа 20.06.2018г. Телефон 8(38840)24-3-47

Ведомость перечета деревьев назначенных в рубку

ВРЕМЕННАЯ ПРОБНАЯ ПЛОЩАДЬ N 1

Субъект Российской Федерации Республика Алтай

Лесничество (лесопарк) Чойское, Квартал 53, Выдел 37

Площадь 24,9 га, площадь л/п выдела - 1,3 га

Номер очага вредных организмов . Размер пробной площади 1,3 га.

Таксационная характеристика:

тип леса осрт; состав 9К 1П; возраст 276; бонитет 3;

полнота 0,3; запас на га 111,0; возобновление Содействие естественному возобновлению леса.

Время и причина ослабления лесного насаждения:

ветровал прошлых лет пяти-семилетней давности

Тип очага вредных организмов: эпизодический, хронический (подчеркнуть).

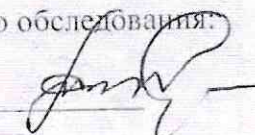
Фаза развития очага вредных организмов: начальная, нарастания численности, собственно вспышка, кризис (подчеркнуть).

Состояние лесного насаждения, намечаемые мероприятия:

Насаждение с утраченной устойчивостью, рекомендуется проведение санитарно оздоровительных мероприятий - ССР

Исполнитель работ по проведению лесопатологического обследования:

ФИО Сырых А.А.

Подпись 

Дата составления документа 20.06.2018г. Телефон 8(388)40-24-3-47

ВЕДОМОСТЬ ПЕРЕЧЕТА ДЕРЕВЬЕВ

Порода: Кедр

Ступени толщины см	Количество деревьев по категориям состояния, шт.																Всего деревьев по ступеням толщины	
	I	II	III	IV		V		VI			ветровал, бурелом			аварийные деревья			шт.	в том числе подлежат рубке, %
				НЗ	З	НЗ	З	НЗ	З	О	НЗ	З	О	НЗ	З	О		
1	2	3	4	5	6	7	8	9	10	11	12	13	14	15	16	17	18	19
8	1																1	
12	1																1	
16	1																1	
20	4																4	
24	2																2	
28				2													2	100
32				3				1									4	100
36	1										1						2	50
40	1			2													3	67
44		2		2				4									8	75
48	1	2	1	3				5			1						13	69
52								2			2						4	100
56								1									1	100
60		2		1				6									9	78
64				1							1						2	100
68				1				4									5	100
72	1							1									2	50
76				1													1	100
80		1									1						2	50
Итого, шт	13	7	1	16				24			6						67	
Итого, %	19,4	10,4	1,5	23,9				35,8			9,0							68,7

ВЕДОМОСТЬ ПЕРЕЧЕТА ДЕРЕВЬЕВ

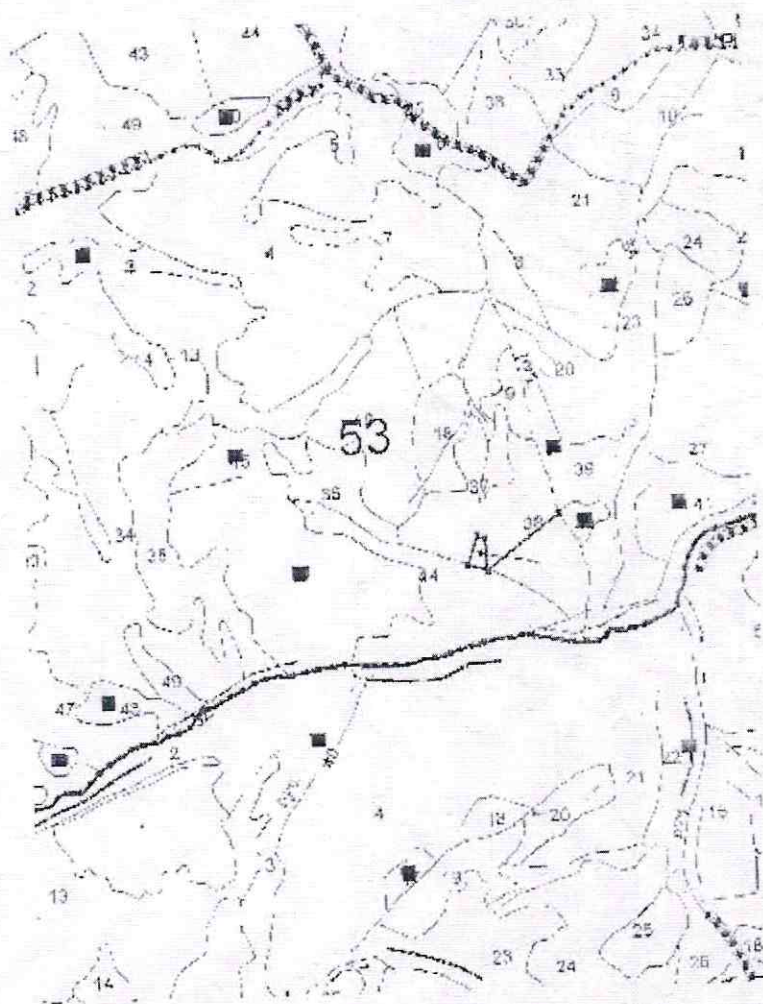
Порода: Пихта

Ступени толщины см	Количество деревьев по категориям состояния, шт.																Всего деревьев по ступеням толщины		
	I	II	III	IV		V		VI			ветровал, бурелом			аварийные деревья			шт.	в том числе подлежат рубке, %	
				НЗ	З	НЗ	З	НЗ	З	О	НЗ	З	О	НЗ	З	О			
1	2	3	4	5	6	7	8	9	10	11	12	13	14	15	16	17	18	19	
8																		6	
12	6																	8	
16	4	4																4	
20		4																6	
24	1	5																5	
28		1	4																
32																			
36																			
40																			
44																			
48																			
52																			
56																			
60																			
64																			
68																			
72																			
76																			
80																			
Итого, шт	11	14	4															29	
Итого, %	37,9	48,3	13,8																

Примечание: НЗ - незаселенное, З - заселенное, О - отработанное вредителями

Абрис участка

М 1:25000



N выдела	Ленты (круговой площадки) перечета				
	N ленты (площадки)	длина, м	ширина, м	радиус, м	площадь, га
37	сплошной				1,3

Номера точек	Координаты	Румбы линий	Длина, м
1-2	N 51°31.031' E 086°50.001'	Юз-53°58'0,3"	500,06
2-3	N 51°30.963' E 086°49.855'	Св-71°2'16,1"	111,9
3-4	N 51°30.983' E 086°49.763'	Св-19°47'45,9"	175,8
4-5	N 51°31.072' E 086°49.817'	Юв-69°0'23"	46,6
5-2	N 51°31.061' E 086°49.850'	Юв-8°2'50,2"	180,3

Условные обозначения:

Участок для проведения ЛПО -----

Угловые точки °

Исполнитель работ по проведению лесопатологического исследования:

ФИО Сырых А.А. Подпись

Дата составления документа 20.06.2018г.

Телефон 8(388)40-24-3-47