


СОГЛАСОВАНО:

Должность: Заместитель министра  
природных ресурсов, экологии и  
имущественных отношений  
Республики Алтай  
Ф.И.О. Капустина Л.Ф.

Дата 26.07.2018  
Подпись 

УТВЕРЖДАЮ:

Должность И.о. министра природных  
ресурсов, экологии и имущественных  
отношений  
Республики Алтай  
Ф.И.О. Ямбаков А.В.

Дата 26.07.18  
Подпись 

Акт  
лесопатологического обследования N 7-64-2018  
лесных насаждений Чойского лесничества (лесопарка)  
Республики Алтай (субъект Российской Федерации)

Способ лесопатологического обследования: 1. Визуальный | |

2. Инструментальный | V |

Место проведения

Участковое лесничество	Урочище (дача)	Квартал (кварталы)	Выдел (выделы)	Площадь, га
Саракокшинское	Уйменское	44	8	33.2(1.0)

Лесопатологическое обследование проведено на общей площади 1,0 га.

2. Инструментальное обследование лесного участка. <\*>

2.1. Фактическая таксационная характеристика лесного насаждения соответствует (не соответствует) (нужное подчеркнуть) таксационному описанию. Причины несоответствия:

Ведомость лесных участков с выявленными несоответствиями таксационным описаниям приведена в приложении 1 к Акту.

2.2. Состояние насаждений: с нарушенной устойчивостью | |

с утраченной устойчивостью | V |

причины повреждения: Ветровал прошлых лет

Заселено (отработано) стволовыми вредителями:

Вид вредителя	Порода	Встречаемость (% заселенных деревьев)	Степень заселения лесного насаждения (слабая, средняя, сильная)

Повреждено огнем:

Вид пожара	Порода	Состояние корневых лап		Состояние корневой шейки		Подсушивание луба	
		процент поврежденных огнем корней	процент деревьев с данным повреждением	ожог корневой шейки по окружности (1/4; 2/4; 3/4; более 3/4)	процент деревьев с данным повреждением	по окружности (1/4; 2/4; 3/4; более 3/4)	процент деревьев с данным повреждением

Поражено болезнями:

Вид болезни	Порода	Встречаемость (% пораженных деревьев)	Степень поражения лесного насаждения (слабая, средняя, сильная)

Кедр

2.3. Выборке подлежит 90,9 % деревьев.

в том числе:

ослабленных 0 % ;

сильно ослабленных 0 % ;

усыхающих 0 % ;

свежего сухостоя 0% ;

в том числе: свежего ветровала 0%;

свежего бурелома 0%;

старого ветровала 69,1 %;

в том числе: старого бурелома 0 %;

старого сухостоя 21,8%;

аварийных 0%.

Пихта

2.3.1 Выборке подлежит 92,8 % деревьев.

в том числе:

ослабленных 0 % ;

сильно ослабленных 0 % ;

усыхающих 0 % ;

свежего сухостоя 0% ;

в том числе: свежего ветровала 0%;

свежего бурелома 0%;

старого ветровала 69,6 %;

в том числе: старого бурелома 0 %;

старого сухостоя 23,2 %;

аварийных 0%.

2.4. Полнота лесного насаждения после уборки деревьев, подлежащих рубке, составит 0

Критическая полнота для данной категории лесных насаждений составляет не лимитируется.



## ЗАКЛЮЧЕНИЕ

С целью предотвращения негативных процессов или снижения ущерба от их воздействия назначено: В квартале 44 выделе 8 площадью 1,0 га, состав 5КВРЗК2П+П, насаждение с утраченной устойчивостью, назначается ССР. Средневзвешенная величина состояния породы Кедр составляет 4,8. Средневзвешенная величина породы Пихта составляет 4,8. Средневзвешенная величина насаждения составляет 4,8. Категория защитности орехо- промысловые зоны, полнота не лимитируется.

Участковое лесничество	Урочище (дача)	Квартал	Выдел	Площадь, выдела, га	Вид мероприятия	Площадь, мероприятия, га	Порода	Запас на выдел, куб. м	Крайние сроки проведения
Саракокшинское	Уйменское	44	8	33,2	ССР	1,0	К, П	288	2018 год

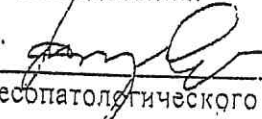
Ведомость перечета деревьев, назначенных в рубку, и абрис лесного участка прилагаются (приложение 2 и 3 к Акту).

Меры по обеспечению возобновления:  
Искусственное возобновление леса

Мероприятия, необходимые для предупреждения повреждения или поражения смежных насаждений:  
проведение Своевременная очистка лесосек от порубочных остатков с последующим сжигание в не пожароопасный период, для недопущения развития очагов массового распространения стволовых вредителей на площади 1,0 га

Сведения для расчета степени повреждения:  
год образования старого сухостоя 2007-2015 г.  
основная причина повреждения древесины Ветровал прошлых лет  
Дата проведения обследований 14.05.2018г.

Исполнитель работ по проведению лесопатологического обследования:

ФИО Сырых А.А. Подпись   
<\*> Раздел включается в акт в случае проведения лесопатологического обследования инструментальным способом.

Результаты проведения лесопатологического обследования  
лесных насаждений за май месяц 2018 г.

Субъект Российской Федерации Республика Алтай Лесничество (лесопарк) Чойское  
Участковое лесничество Саракокшинское Урочище (лесная дача) Уйменское

Но ме р кв арт ла	Но м ер кв арт ла	Но м ер кв арт ла	Но м ер кв арт ла	Но м ер кв арт ла	Но м ер кв арт ла	Но м ер кв арт ла	Но м ер кв арт ла	Но м ер кв арт ла	Но м ер кв арт ла	Но м ер кв арт ла	Но м ер кв арт ла	Но м ер кв арт ла	Но м ер кв арт ла	Но м ер кв арт ла	Но м ер кв арт ла	Но м ер кв арт ла	Но м ер кв арт ла	Но м ер кв арт ла	Но м ер кв арт ла	Распределение деревьев по категориям состояния, % от запаса										Признак повре ждения дерев ьев	Доля повре жденных дерев ьев, %	Причи на ослаб ления повре ждения	Полн ота рубле ,%	Назнак иные меры я-тия
																				без приз наков ослаб ления	ослаб ленные	слаб но ослаб ленные	усы хво щие	све жий хос той	ста рый су хой	све жий ветр ова л	ста рый ветр овал	ста рый ветр овал	ста рый ветр овал					
1	2	3	4	5	6	7	8	9	10	11	12	13	14	15	16	17	18	19	20	21	22	23	24	25	26	27	28	29	30	31	32	33	34	
44	8	33.2	защитные	Орех	1	1.0	5 3 2 +	кв К П П	260 150 90 60	25 19 17	56 30 24	Ос 322	0.5 3	3	310	110	-	-	9.1	-	-	21.8	-	69.1	-	-	206	100	821	90.9	С С Р	1.0		
																125	-	-	7.2	-	-	23.2	-	69.6	-	-	206	100						

Показатели, не соответствующие таксационному описанию отмечаются \*№\*

Исполнитель работ по проведению лесопатологического обследования:

ФИО Сырых А.А. Подпись   
Дата составления документа 14.05.2018г. Телефон 8(38840)24-3-47



Ведомость перечета деревьев назначенных в рубку

ВРЕМЕННАЯ ПРОБНАЯ ПЛОЩАДЬ N 1

Субъект Российской Федерации Республика Алтай

Лесничество (лесопарк) Чойское, Квартал 44, Выдел 8.

Площадь 33,2 га, площадь л/п выдела – 1,0 га

Номер очага вредных организмов       . Размер пробной площади 1,0 га.

Таксационная характеристика:

тип леса осзм 322; состав 5КВРЗК2П+П; возраст 260; бонитет 3;

полнота 0,5; запас на га 310,0; возобновление Содействие естественному возобновлению леса.

Время и причина ослабления лесного насаждения:

вегровал прошлых лет пяти - десятилетней давности

Тип очага вредных организмов: эпизодический, хронический (подчеркнуть).

Фаза развития очага вредных организмов: начальная, нарастания численности, собственно вспышка, кризис (подчеркнуть).

Состояние лесного насаждения, намечаемые мероприятия:

Насаждение с утраченной устойчивостью, рекомендуется проведение санитарно оздоровительных мероприятий - ССР

Исполнитель работ по проведению лесопатологического обследования:

ФИО Сырых А.А. Подпись 

Дата составления документа 14.05.2018г. Телефон 8(388)40-24-3-47

## ВЕДОМОСТЬ ПЕРЕЧЕТА ДЕРЕВЬЕВ

Порода: Кедр

Ступени толщины см	Количество деревьев по категориям состояния, шт.															Всего деревьев и ступеням толщины		
	I	II	III	IV		V		VI			ветровал, бурелом			аварийные деревья			шт.	в том числе подлежа рубке, %
				НЗ	З	НЗ	З	НЗ	З	О	НЗ	З	О	НЗ	З	О		
1	2	3	4	5	6	7	8	9	10	11	12	13	14	15	16	17	18	19
8																		
12																		
16																		
20																		
24																		
28			2															2
32			1					1			3							5 80
36								1			2							3 100
40											3							3 100
44			2					5			18							25 92
48			2					7			11							20 90
52			2					3			15							20 90
56			1					3			8							12 92
60								4			7							11 100
64											5							5 100
68											2							2 100
72											1							1 100
76											1							1 100
80																		
84																		
Итого, шт			10					24			76							110
Итого, м³			17					52			174							243
Итого, %			9,1					21,8			69,1							90,9

Примечание: НЗ - незаселенное, З - заселенное, О - оработанное вредителями



# ВЕДОМОСТЬ ПЕРЕЧЕТА ДЕРЕВЬЕВ

Порода: Пихта

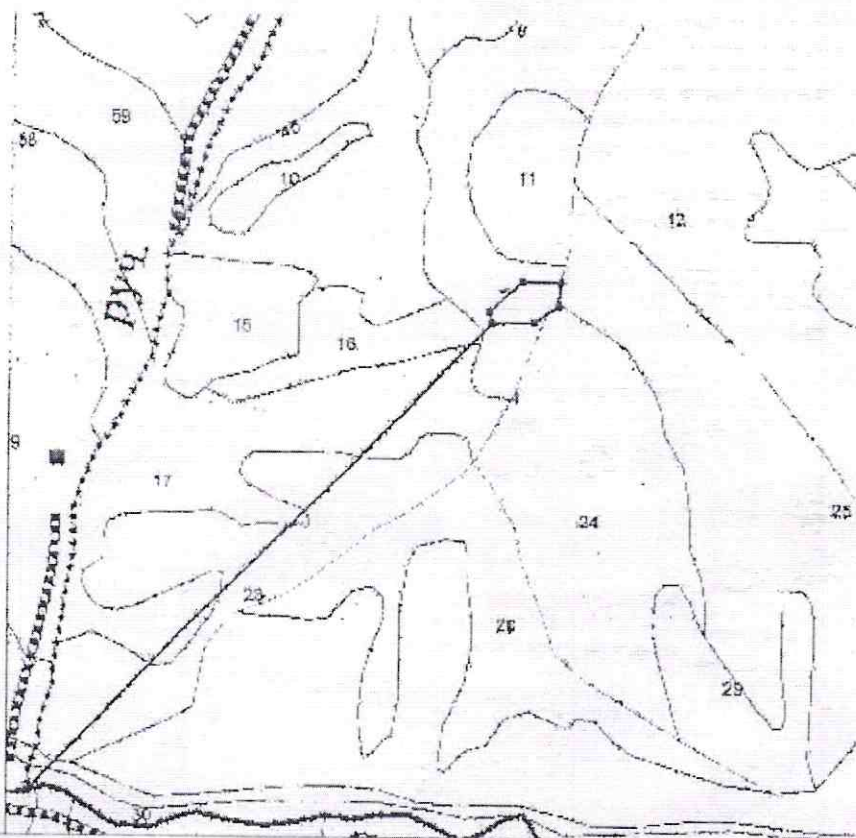
Ступени толщины см	Количество деревьев по категориям состояния, шт.															Всего деревьев ступеням толщины		
	I	II	III	IV		V		VI			ветровал, бурелом			аварийные деревья			шт.	в том чч подлеж рубке.
				НЗ	З	НЗ	З	НЗ	З	О	НЗ	З	О	НЗ	З	О		
1	2	3	4	5	6	7	8	9	10	11	12	13	14	15	16	17	18	19
8																		
12																		
16																		
20								12			28						40	100
24			4					6			16						26	85
28			1					5			10						16	94
32			2					2			16						20	90
36			1					3			9						13	92
40			1								5						6	83
44								1			3						4	100
48																		
52																		
56																		
60																		
64																		
68																		
72																		
76																		
80																		
Итого, шт			9					29			87						125	
Итого, м³			5					14			48						67	
Итого, %			7,2					23,2			69,6							92,8

Примечание: НЗ - незаселенное, З - заселенное, О - отработанное вредителями



Абрис участка

M 1:10000



N выдела	Ленты (круговой площадки) перечета				
	N ленты (площадки)	длина, м	ширина, м	радиус, м	площадь, га
8	епошной				1,0

Номера точек	Координаты	Румбы линий	Длина, м
1-2	N 51°34.674' E 086°50.712'	Св-44°5'3,5"	1445,4
2-3	N 51°34.689' E 086°50.708'	Сз-8°17'43"	26,7
3-4	N 51°34.724' E 086°50.767'	Св-46°54'53,9"	95,2
4-5	N 51°34.723' E 086°50.842'	Юв-89°34'6,1"	85,6
5-6	N 51°34.696' E 086°50.838'	Юз-5°2'43"	51,1
6-7	N 51°34.548676' E 086°50.792'	Юз-54°55'23,5"	66,1
7-2	N 51°34.674' E 086°50.712'	Юз-88°48'15,8"	92,8

Условные обозначения:

Участок для проведения ЛПО -----

Угловые точки

Исполнитель работ по проведению лесопатологического исследования:

ФИО Сырых А.А. Подпись

Дата составления документа 14.05.2018г. Телефон 8(388)40-24-3-17