

УТВЕРЖДАЮ:

Должность заместитель министра

Ф.И.О. Капустина Л.Ф.

Дата 26.12.2017

Акт

лесопатологического обследования N 12

лесных насаждений Турочакского лесничества (лесопарка)

Республика Алтай (субъект Российской Федерации)

Способ лесопатологического обследования: 1. Визуальный

2. Инструментальный | |

Место проведения

Участковое лесничество	Урочище (дача)	Квартал (кварталы)	Выдел (выделы)	Площадь, га
Иогачское	Иогачское	98	7	16,4
Иогачское	Иогачское	98	8	16,2
Иогачское	Иогачское	98	12	28,6
Иогачское	Иогачское	98	13	7,0
Иогачское	Иогачское	98	17	27
Иогачское	Иогачское	98	21	6,6

Лесопатологическое обследование проведено на общей площади 101,8 га.

1. Визуальное лесопатологическое обследование.

Наземное | 1 |

Дистанционное | |

1. На площади 101,8 га фактическая таксационная характеристика лесного насаждения соответствует (не соответствует) таксационному описанию (нужное подчеркнуть). Причины несоответствия _____

Список участков с выявленными несоответствиями приведен в приложении 1 к настоящему Акту.

2. Лесные насаждения с нарушенной и утраченной устойчивостью выявлены на площади га:

Участковое лесничество	Урочище (дача)	Площадь, га		Причина ослабления (гибели)
		с нарушенной устойчивостью	с утраченной устойчивостью	
Итого				

Состояние обследованных лесных насаждений приведено в приложениях 1.1 - 1.4 к Акту в зависимости от метода проведения ЛПО.

3. В обследованных лесных участках прогнозируется:

Прогноз	Площадь, га
Ослабление лесных насаждений	
Усыхание лесных насаждений различной степени	
Развитие очагов вредных организмов	

4. Обнаружено загрязнение лесного участка отходами и выбросами:

промышленными | |

бытовыми | |

Вид загрязнения	Размеры загрязнения			Объем, кубм	Площадь загрязнения, га
	длина, м	ширина, м	высота, м		

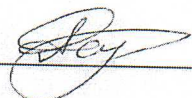
ЗАКЛЮЧЕНИЕ

Оценка текущего санитарного и лесопатологического состояния лесных насаждений, назначенные профилактические мероприятия по защите лесов, агитационные мероприятия:

назначенные профилактические мероприятия по защите лесов, агитационные мероприятия: проведения профилактических биотехнических мероприятий: улучшение условий обитания и размножения насекомоядных птиц и других насекомоядных животных.

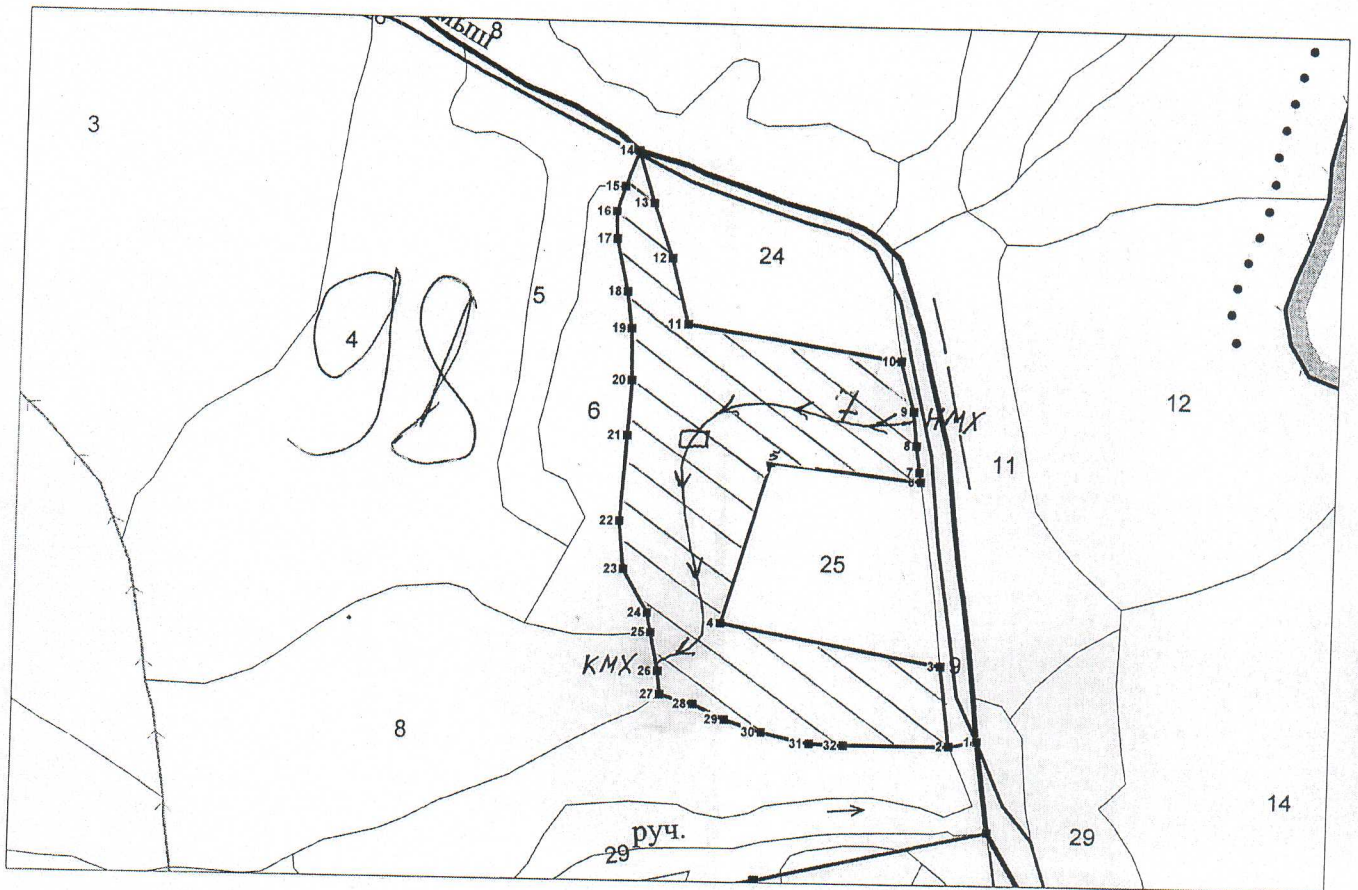
Агитационные мероприятия: беседы с населением, проведение открытых уроков в образовательных учреждениях, развешивание аншлагов и плакатов, размещение информационных материалов в средствах массовой информации.

Исполнитель работ по проведению лесопатологического обследования:

Ф.И.О. Тараканов А.А. Подпись 

Абрис участка




Масштаб 1:10000




Номера точек	Координаты		Румбы линий	Длина, м
	Широта. В	Долгота. L		
1	51°34'16.6"	87°24'34.64"		
2	51°34'18.54"	87°24'11.94"		
3	51°34'18.13"	87°24'14.27"		
4	51°34'17.48"	87°24'16.52"		
5	51°34'16.95"	87°24'19.14"		
6	51°34'16.47"	87°24'22.61"		
7	51°34'16.41"	87°24'25.05"		
8	51°34'16.4"	87°24'32.65"		
9	51°34'19.86"	87°24'31.92"		
10	51°34'21.7"	87°24'16.09"		
11	51°34'28.84"	87°24'19.44"		
12	51°34'28.03"	87°24'30.22"		
13	51°34'28.47"	87°24'30.11"		
14	51°34'29.65"	87°24'29.84"		
15	51°34'31.17"	87°24'29.58"		
16	51°34'33.35"	87°24'28.62"		
17	51°34'34.83"	87°24'13.34"		
18	51°34'37.74"	87°24'12.14"		
19	51°34'40.18"	87°24'10.75"		

20	51°34'42.45"	87°24'9.64"		
21	51°34'40.88"	87°24'8.69"		
22	51°34'39.78"	87°24'8.12"		
23	51°34'38.56"	87°24'8.21"		
24	51°34'36.23"	87°24'9.04"		
25	51°34'34.6"	87°24'9.4"		
26	51°34'32.39"	87°24'9.48"		
27	51°34'29.96"	87°24'9.23"		
28	51°34'26.16"	87°24'8.82"		
29	51°34'24.05"	87°24'9.18"		
30	51°34'22.11"	87°24'10.94"		
31	51°34'21.25"	87°24'11.21"		
32	51°34'19.53"	87°24'11.76"		

Условные обозначения:

- Пробная площадь
-  Маршрутный ход
- НМХ Начало маршрута
- КМХ Конец маршрута
-  Обследованная площадь
-  Рекомендованная площадь

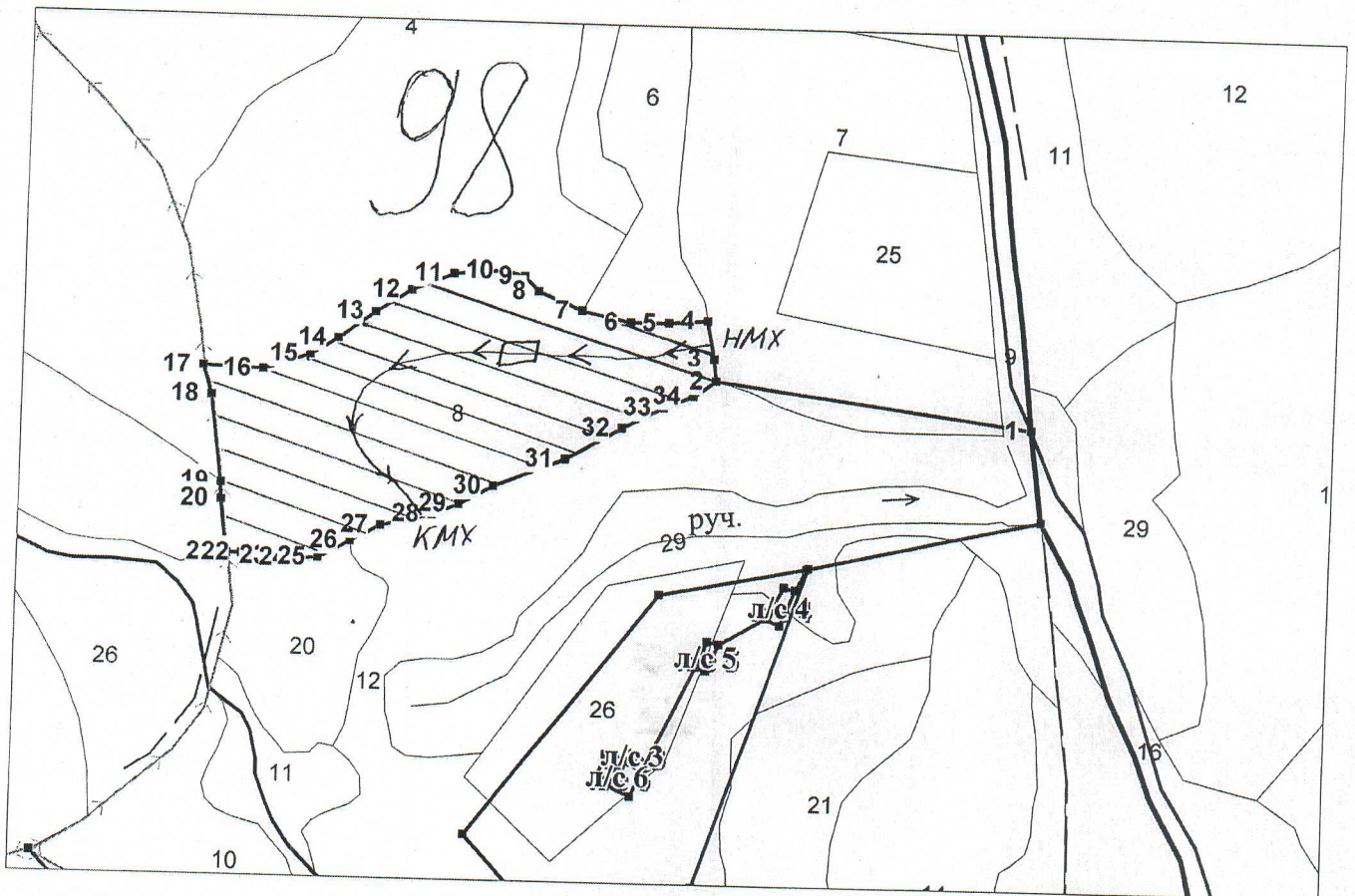
Исполнитель работ по проведению лесопатологического исследования:

ФИО Тараканов А.А. Подпись 

Дата составления документа 04.09.17. Телефон 8-963-521-97-81

Абрис участка




Масштаб 1:10000



Номера точек	Координаты		Румбы линий	Длина, м
	Широта. В	Долгота. L		
1	51°34'16.6"	87°24'34.64"		
2	51°34'18.8"	87°24'35.45"		
3	51°34'17.5"	87°24'36.08"		
4	51°34'13.69"	87°23'36.92"		
5	51°34'12.95"	87°23'36.94"		
6	51°34'10.61"	87°23'37.44"		
7	51°34'10.61"	87°23'38.51"		
8	51°34'10.49"	87°23'41.23"		
9	51°34'10.43"	87°23'42.63"		
10	51°34'10.48"	87°23'43.94"		
11	51°34'11.24"	87°23'46.2"		
12	51°34'11.94"	87°23'48.36"		
13	51°34'12.47"	87°23'52.02"		
14	51°34'12.93"	87°23'53.9"		
15	51°34'13.75"	87°23'56.34"		
16	51°34'14.98"	87°24'1.41"		
17	51°34'16.38"	87°24'5.36"		
18	51°34'17.31"	87°24'8.27"		
19	51°34'17.84"	87°24'10.34"		

20	51°34'18.54"	87°24'11.94"		
21	51°34'19.53"	87°24'11.76"		
22	51°34'21.25"	87°24'11.21"		
23	51°34'21.12"	87°24'8.49"		
24	51°34'21.12"	87°24'5.78"		
25	51°34'21.59"	87°24'2.32"		
26	51°34'22.42"	87°23'59.23"		
27	51°34'23.06"	87°23'58.21"		
28	51°34'23.3"	87°23'56.8"		
29	51°34'23.13"	87°23'53.15"		
30	51°34'22.37"	87°23'50.14"		
31	51°34'21.37"	87°23'47.6"		
32	51°34'20.15"	87°23'44.97"		
33	51°34'19.39"	87°23'43"		
34	51°34'18.69"	87°23'39.71"		

Условные обозначения:

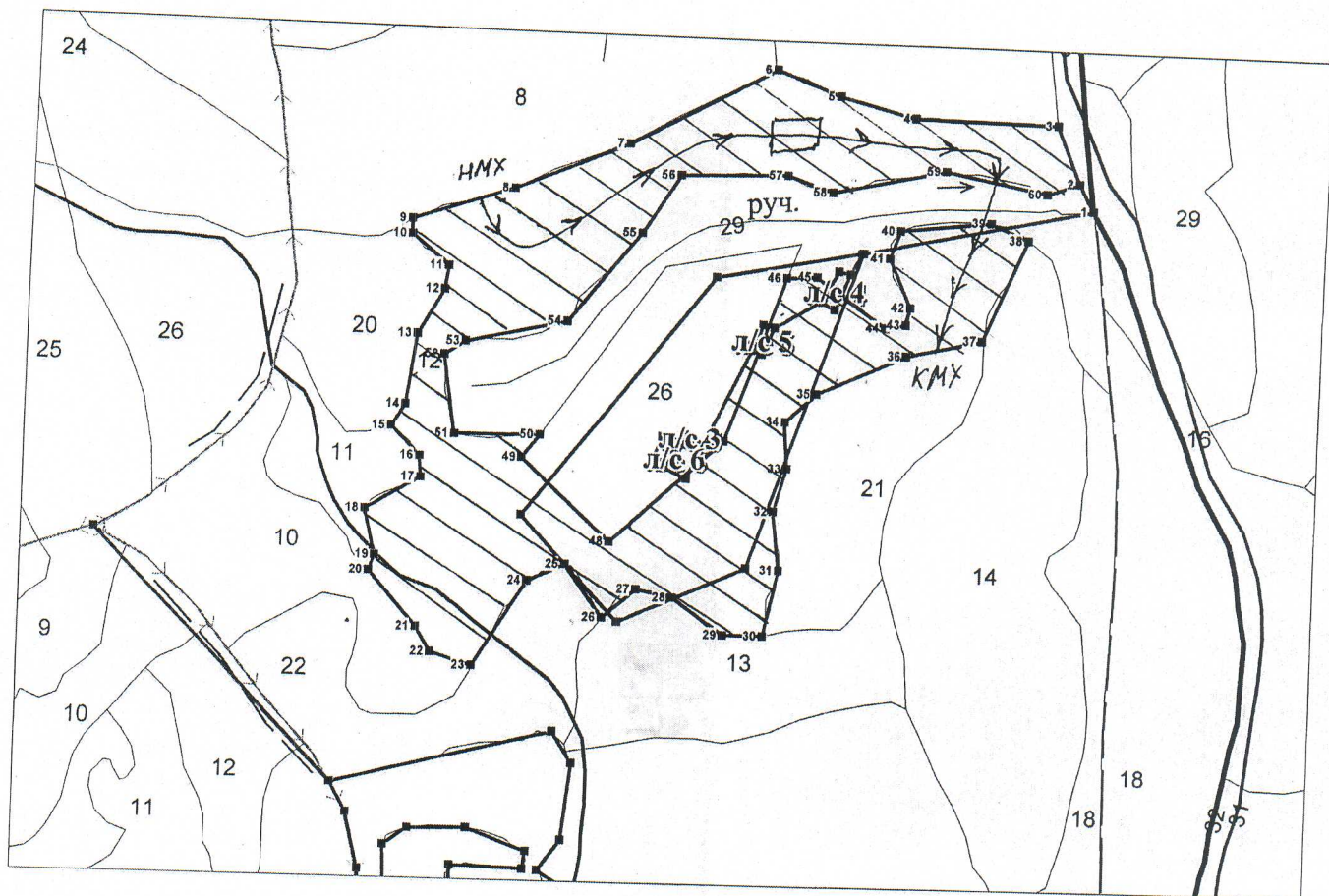
- Пробная площадь
-  Маршрутный ход
- НМХ Начало маршрута
- КМХ Конец маршрута
-  Обследованная площадь
-  Рекомендованная площадь

Исполнитель работ по проведению лесопатологического исследования:

ФИО Тараканов А. А. Подпись 

Дата составления документа 04.09.17. Телефон 8-963-521-97-81




Абрис участка
Масштаб 1:10000



Номера точек	Координаты		Румбы линий	Длина, м
	Широта. В	Долгота. L		
1	51°34'12,59"	87°24'35,5"		
2	51°34'13,82"	87°24'34,42"		
3	51°34'16,39"	87°24'32,7"		
4	51°34'16,57"	87°24'22,32"		
5	51°34'17,39"	87°24'16,77"		
6	51°34'18,52"	87°24'12,11"		
7	51°34'15"	87°24'1,7"		
8	51°34'12,84"	87°23'53,58"		
9	51°34'11,33"	87°23'46,22"		
10	51°34'10,64"	87°23'46,28"		
11	51°34'9,26"	87°23'49,01"		
12	51°34'8,24"	87°23'48,8"		
13	51°34'6,27"	87°23'46,93"		
14	51°34'3,15"	87°23'46,21"		
15	51°34'2,17"	87°23'45,24"		
16	51°34'0,88"	87°23'47,36"		
17	51°33'59,94"	87°23'47,49"		
18	51°33'58,49"	87°23'43,49"		
19	51°33'56,44"	87°23'44,3"		

20	51°33'55,75"	87°23'43,88"		
21	51°33'53,26"	87°23'47,43"		
22	51°33'52,14"	87°23'48,52"		
23	51°33'51,57"	87°23'51,54"		
24	51°33'55,46"	87°23'55,42"		
25	51°33'56,22"	87°23'58,11"		
26	51°33'53,85"	87°24'0,83"		
27	51°33'55,17"	87°24'3,25"		
28	51°33'54,82"	87°24'5,85"		
29	51°33'53,18"	87°24'9,55"		
30	51°33'53,17"	87°24'12,43"		
31	51°33'56,17"	87°24'13,49"		
32	51°33'58,82"	87°24'12,96"		
33	51°34'0,74"	87°24'13,87"		
34	51°34'2,84"	87°24'13,62"		
35	51°34'4,12"	87°24'15,83"		
36	51°34'5,9"	87°24'22,3"		
37	51°34'6,65"	87°24'27,8"		
38	51°34'11,17"	87°24'30,86"		
39	51°34'11,91"	87°24'28,12"		
40	51°34'11,46"	87°24'21,52"		
41	51°34'10,18"	87°24'20,83"		
42	51°34'8,04"	87°24'22,45"		
43	51°34'7,27"	87°24'22,17"		
44	51°34'7,1"	87°24'20,66"		
45	51°34'9,26"	87°24'15,6"		
46	51°34'9,18"	87°24'13,4"		
47	51°34'1,92"	87°24'9,21"		
48	51°34'57,28"	87°24'1,2"		
49	51°34'0,94"	87°23'54,78"		
50	51°34'1,96"	87°23'56,03"		
51	51°34'1,9"	87°23'49,84"		
52	51°34'5,41"	87°23'48,91"		
53	51°34'6"	87°23'50,43"		
54	51°34'7,01"	87°23'57,72"		
55	51°34'11,01"	87°24'2,84"		
56	51°34'13,66"	87°24'5,47"		
57	51°34'13,8"	87°24'13,16"		
58	51°34'13,11"	87°24'16,45"		
59	51°34'14,19"	87°24'24,71"		
60	51°34'13,31"	87°24'32,12"		

Условные обозначения:

- Пробная площадь
-  Маршрутный ход
- ИМХ Начало маршрута
- КМХ Конец маршрута
-  Обследованная площадь
-  Рекомендованная площадь

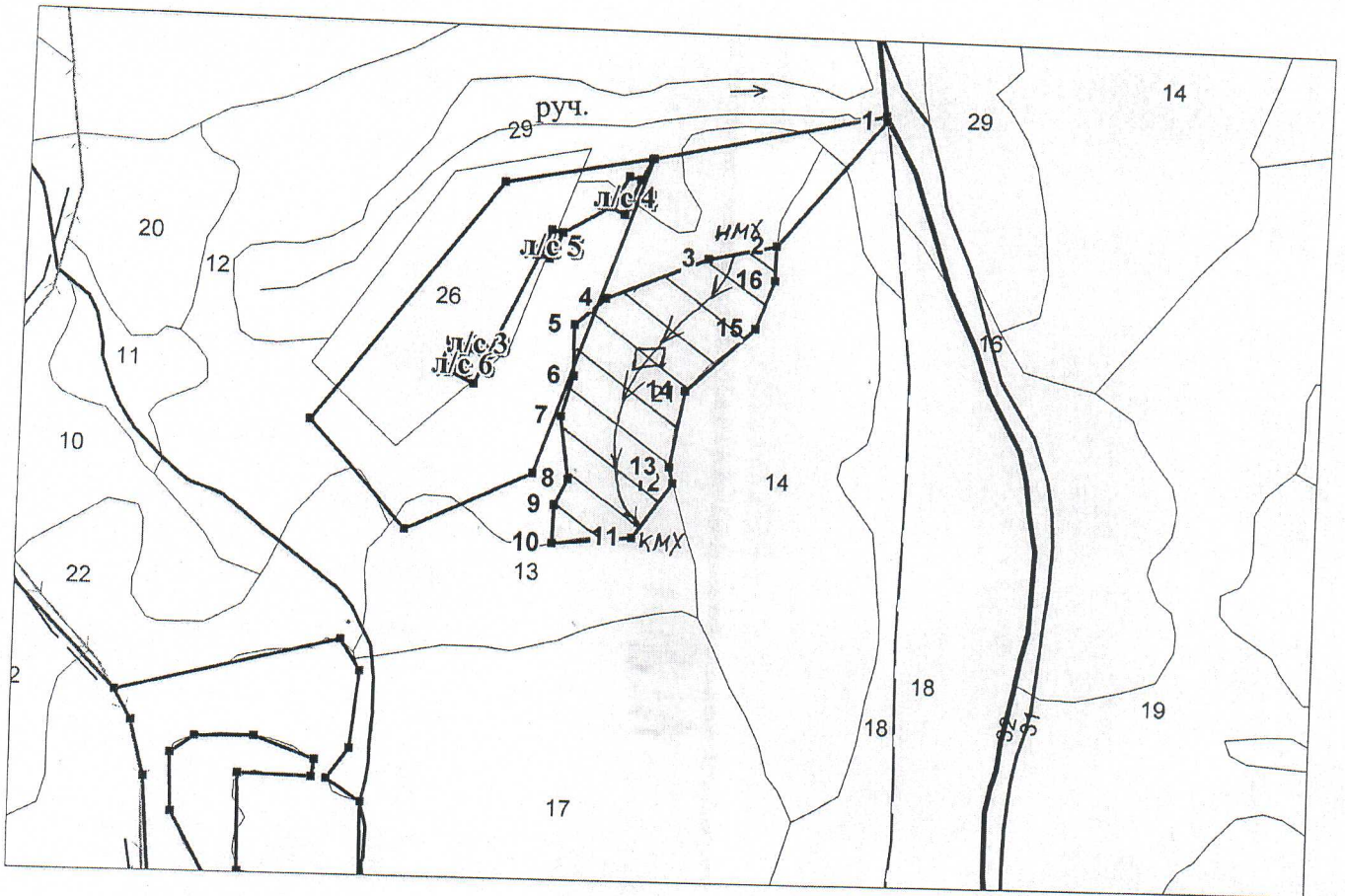
Исполнитель работ по проведению лесопатологического исследования:

ФИО Тараканов А.А. Подпись 

Дата составления документа 04.09.17. Телефон 8-963-521-97-81





Абрис участка

Масштаб 1:10000



Номера точек	Координаты		Румбы линий	Длина, м
	Широта, В	Долгота, L		
1	51°34'12,35"	87°24'35,56"		
2	51°34'6,67"	87°24'27,9"		
3	51°34'6,02"	87°24'23,05"		
4	51°34'4,14"	87°24'15,83"		
5	51°34'2,93"	87°24'13,69"		
6	51°34'0,66"	87°24'13,77"		
7	51°33'58,84"	87°24'12,96"		
8	51°33'56,02"	87°24'13,59"		
9	51°33'54,88"	87°24'12,65"		
10	51°33'53,22"	87°24'12,57"		
11	51°33'53,54"	87°24'18,24"		
12	51°33'53,95"	87°24'21,08"		
13	51°33'56,66"	87°24'20,8"		
14	51°34'0,13"	87°24'21,77"		
15	51°34'2,99"	87°24'26,6"		
16	51°34'5,15"	87°24'27,88"		

Условные обозначения:

-  Пробная площадь
-  Маршрутный ход
- НМХ* Начало маршрута
- КМХ* Конец маршрута
-  Обследованная площадь
-  Рекомендованная площадь

Исполнитель работ по проведению лесопатологического исследования:

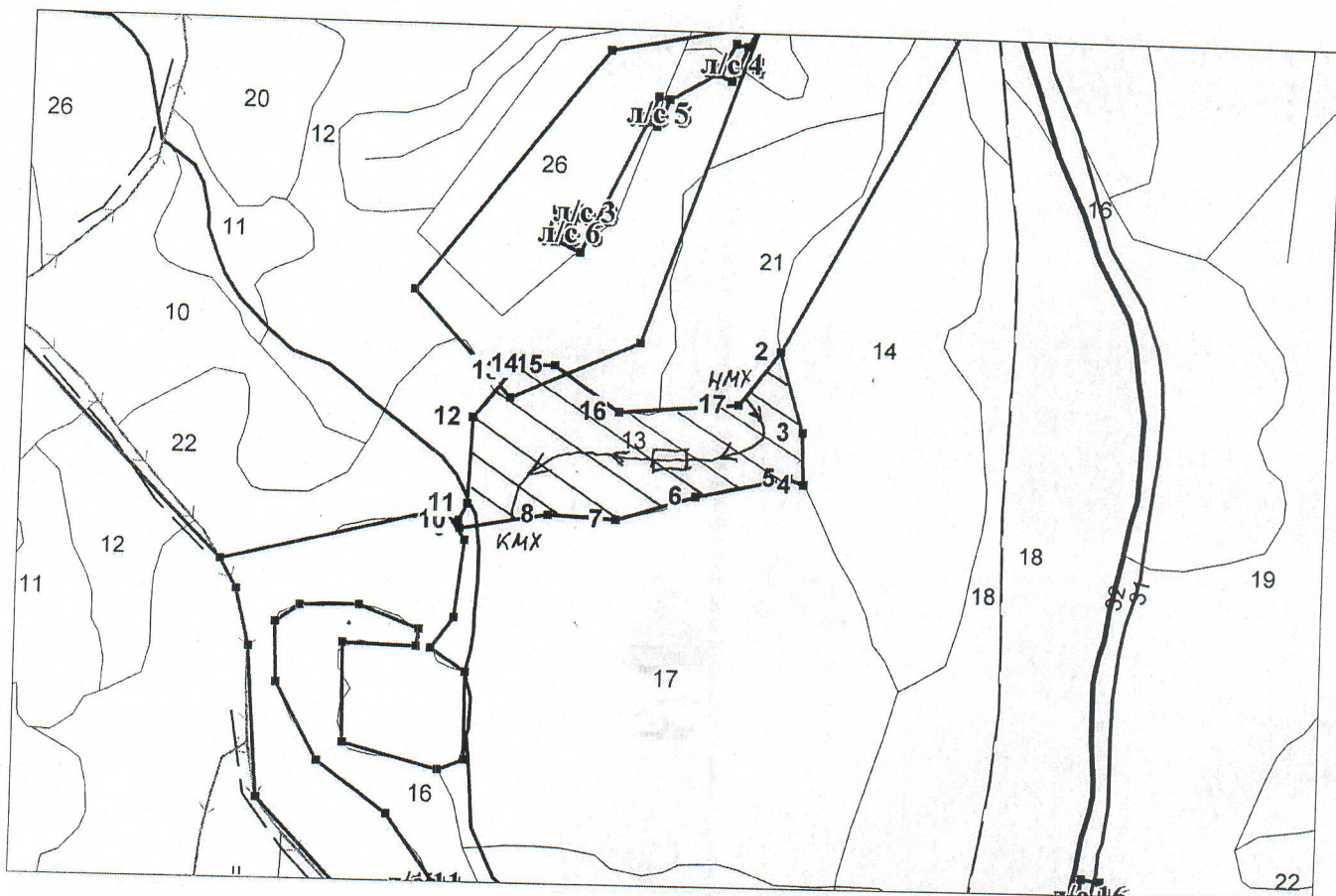
ФИО Туржанов А. А.

Подпись 

Дата составления документа 04.09.17г. Телефон 8-963-521-97-81





Абрис участка

Масштаб 1:10000



Номера точек	Координаты		Румбы линий	Длина, м
	Широта. В	Долгота. L		
1	51°34'12,59"	87°24'35,5"		
2	51°33'55,96"	87°24'21,08"		
3	51°33'52,42"	87°24'22,86"		
4	51°33'50,13"	87°24'23,04"		
5	51°33'50,41"	87°24'21,91"		
6	51°33'49,51"	87°24'15,31"		
7	51°33'48,42"	87°24'9,7"		
8	51°33'48,59"	87°24'4,86"		
9	51°33'47,9"	87°23'58,61"		
10	51°33'48,24"	87°23'58,47"		
11	51°33'48,99"	87°23'59,1"		
12	51°33'52,78"	87°23'59,3"		
13	51°33'54,82"	87°24'1,93"		
14	51°33'55,16"	87°24'3,31"		
15	51°33'55,14"	87°24'5,06"		
16	51°33'53,15"	87°24'9,71"		
17	51°33'53,57"	87°24'18,16"		

Условные обозначения:

-  Пробная площадь
-  Маршрутный ход
- НМХ* Начало маршрута
- КМХ* Конец маршрута
-  Обследованная площадь
-  Рекомендованная площадь

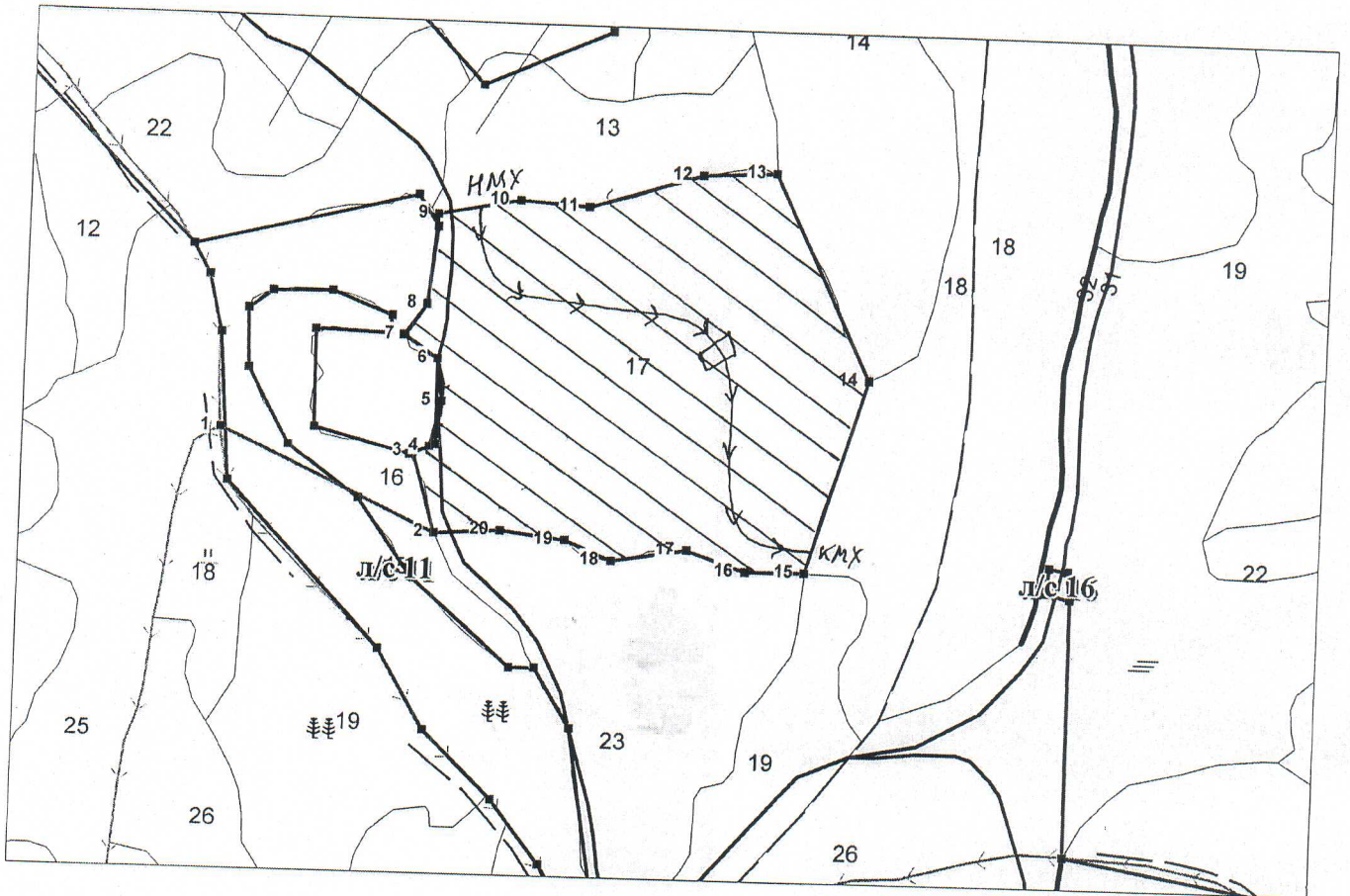
Исполнитель работ по проведению лесопатологического исследования:

ФИО Тараканов А. А. Подпись 

Дата составления документа 04.09.17. Телефон 8-963-521-97-81

Абрис участка





Масштаб 1:10000



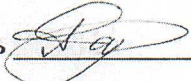
Номера точек	Координаты		Румбы линий	Длина, м
	Широта, В	Долгота, L		
1	51°33'38.28"	87°23'43.78"		
2	51°33'33.8"	87°23'59.36"		
3	51°33'37.37"	87°23'57.67"		
4	51°33'37.62"	87°23'58.81"		
5	51°33'39.65"	87°23'59.6"		
6	51°33'41.5"	87°23'59.24"		
7	51°33'42.54"	87°23'56.81"		
8	51°33'43.92"	87°23'58.36"		
9	51°33'47.92"	87°23'58.95"		
10	51°33'48.61"	87°24'4.82"		
11	51°33'48.41"	87°24'9.75"		
12	51°33'49.94"	87°24'17.81"		
13	51°33'50.1"	87°24'23.09"		
14	51°33'41"	87°24'30.22"		
15	51°33'32.4"	87°24'26.01"		
16	51°33'32.38"	87°24'21.68"		
17	51°33'33.29"	87°24'17.47"		
18	51°33'32.74"	87°24'12.08"		
19	51°33'33.62"	87°24'8.78"		

20	51°33'33,98"	87°24'4,14"		

Условные обозначения:

-  Пробная площадь
-  Маршрутный ход
- НМХ* Начало маршрута
- КМХ* Конец маршрута
-  Обследованная площадь
-  Рекомендованная площадь

Исполнитель работ по проведению лесопатологического исследования:

ФИО Тараканов А. А. Подпись 

Дата составления документа 04.09.17г. Телефон 8-963-521-97-81