



ПРОЕКТ Уход за лесами

Кош-Агачское лесничество, 2022 год
участок, год

1. Характеристика местоположения лесного участка

- 1.1. Субъект РФ Республика Алтай
 1.2. Лесничество Кош-Агачское 1.3. Уч. лесничество Джазаторское
 1.4. Дача Джазаторская лесная дача «к-з им. Ленина»
 1.5. Номер квартала 113 1.6. Номер выдела 25
 1.7. Площадь участка, с точностью до 0,1 га 3,1
 1.8. Категория защитности лесов другие леса защиты окружающей среды.

2. Характеристика лесорастительных условий

- 2.1. Лесорастительная зона Южно-сибирская 2.2. Лесной район Алтай Саянский горно-лесостепной
 2.3. Целевое назначение лесов. Защитные
 2.4. Рельеф Горный 2.5. Почва -
 2.6. Тип леса (тип лесорастительных условий) СБРТ

3. Вид мероприятия

- 3.1. Наименование вида мероприятий по уходу за лесами проходная рубка

4. Характеристика вырубаемой части насаждения

Номер лесного квартала	Номер лесосеки (лесотаксационного выдела)	Площадь лесосеки (лесотаксационного выдела)	Хозяйство (хвойное, твердолиственное, мягколиственное)	Породы Кол-во Деревьев шт.	Вырубемый объем древесины, плотных куб. м						
					деловая				дро-ва	хво-рост и сучья	Всего
					круп-ная	сред-няя	мел-кая	все-го			
113	25	3,1	Хв	Лщ/136	3	10	1	14	32	13	59
Итого:			Хв	136	3	10	1	14	32	13	59

5. Исходная характеристика насаждения до проведения мероприятий по уходу за лесами

- 5.1. Состав древостоя 10ЛВ+Е
 5.2. Возраст, лет 65
 5.3. Диаметр, см 12

4. Высота, м 12
 5. Запас, кбм на 1 га 140
 6. Сомкнутость крон, полнота 0,8

6. Основные характеристики мероприятий по уходу за лесами

- 6.1. Интенсивность рубки 14 %
 6.2. Объем вырубаемой древесины, кбм 59

7. Этапы и сроки проведения работ, учета и оценки результатов

- 7.1. Срок проведения работ 2022г.
 7.2. Срок учета и оценки результатов 2022г.

8. Технология проведения работ

Метод рубок (в соответствии с п. 25 Правил ухода за лесами)	Относительно равномерная вырубка
Ширина пазов, м	3
Ширина технологических коридоров (волоков), м	3
Общая площадь под трассы волоков и дорог, га	0,07
Общая площадь под погрузочными пунктами, производственными и бытовыми площадками, га	0,04
Подготовительные лесосечные работы	Установка знаков, уборка опасных деревьев
Основные лесосечные работы	Рубка деревьев назначенных в рубку
Заключительные лесосечные работы	Очистка от порубочных остатков

9. Проектируемая характеристика насаждения после проведения мероприятий по уходу за лесами

- 9.1. Состав древостоя 10ЛВ+Е
 9.2. Возраст, лет 65
 9.3. Диаметр, см 12
 9.4. Высота, м 12
 9.5. Запас, кбм на 1 га 121
 9.6. Сомкнутость крон, полнота 0,7

Мастер леса Макаров Р.В.
(должность(Ф.И.О.))

Макаров

«11» июля 2022г.

(подпись, число)

Проект проверил:

должность

(Ф.И.О.)

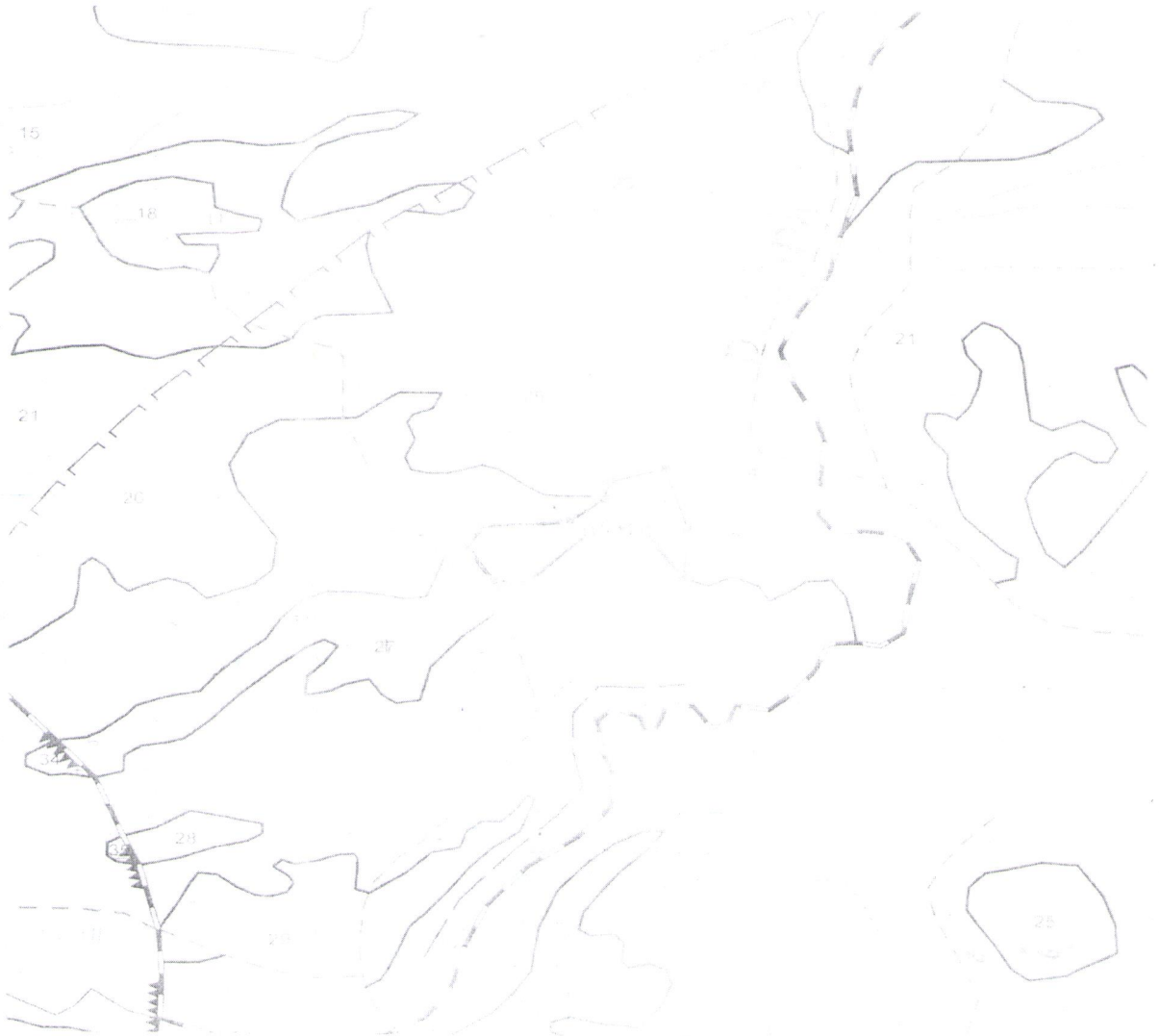
(подпись, число)

Абрис отвода

Стр. 1

Лесничество : Кош-Агачский лесхоз
Уч. лесничество: Лесная дача "к-з им. Лени
Квартал(ы) : 113
Масштаб : 1 : 10000

Лесосека : 1
Площадь отвода : 3,1 га
Хоз.распоряжение : "Руки ухода"
Дата отвода : 07.2022г.



Условные обозначения

граница отвода

граница участка

граница лесосеки

линии перечета

граница отвода

граница участка

граница лесосеки

линии перечета

Лесничество : Кош-Агачский лесхоз Лесосека :
 Уч. лесничество: Лесная дача "к-т им. Пенн" Площадь отвода : 3,1 га
 Квартал(ы) : 113 Хоз.распоряжение : Рубки ухода
 Масштаб : 1 : 10000 Дата отвода : 22.7.2022

Номера точек	Румбы линии (по истинному меридиану)	Длина м
1-2	СЗ 31°47'37"	316,34
2-3	ЮВ 90°0'0"	2,5
3-4	СЗ 31°43'34"	81,6
4-5	СВ 32°11'37"	40,3
5-6	СВ 83°22'46"	142,3
6-7	СВ 52°41'43,8"	66,7
7-8	СВ 16°31'4"	35,6
8-9	СВ 73°50'7"	90,7
9-10	ЮВ 16°56'29,7"	121,4
10-11	ЮВ 0°0'29,7"	0
11-12	ЮЗ 3°49'46,8"	94,9
12-13	СЗ 32°57'33,2"	111,3
13-14	ЮЗ 89°7'38,6"	82,1
14-15	ЮЗ 46°22'1,7"	160
15-2	СЗ 87°8'7,9"	50,6

Номера точек	Румбы линии (по истинному меридиану)	Длина м
1-2	СЗ 31°47'37"	316,34
2-3	ЮВ 90°0'0"	2,5
3-4	СЗ 31°43'34"	81,6
4-5	СВ 32°11'37"	40,3
5-6	СВ 83°22'46"	142,3
6-7	СВ 52°41'43,8"	66,7
7-8	СВ 16°31'4"	35,6
8-9	СВ 73°50'7"	90,7
9-10	ЮВ 16°56'29,7"	121,4
10-11	ЮВ 0°0'29,7"	0
11-12	ЮЗ 3°49'46,8"	94,9
12-13	СЗ 32°57'33,2"	111,3
13-14	ЮЗ 89°7'38,6"	82,1
14-15	ЮЗ 46°22'1,7"	160
15-2	СЗ 87°8'7,9"	50,6

Подпись: *Макс Минаев РВ*

