

УТВЕРЖДАЮ:
Должность: Заместитель министра
природных ресурсов, экологии и туризма
Республики Алтай
А.В.Карпинский

Дата 05.09.2022

Подпись _____

Акт
лесопатологического обследования № 1-69-2022
лесных насаждений Усть-Канского лесничества (лесопарка)
Республика Алтай (субъект Российской Федерации)

Способ лесопатологического обследования: 1. Визуальный | V |
2. Инструментальный | |

Место проведения

Участковое лесничество	Урочище (дача)	Квартал	Выдел	Площадь выдела, га	Лесопатологический выдел	Площадь лесопатологического выдела, га
Усть-Канское	ЛД СПК «Кырлык»	337	1	43,1	1	40,0
Ануйское	ЛД «Белый Ануй»	123	24	52,2	2	10,0

Лесопатологическое обследование проведено на общей площади 50 га.

Кадастровый номер участка : _____
(для участков, предоставленных в постоянное (бессрочное) пользование, аренду)

Документ о праве пользования:

(тип документа о праве пользования, дата, номер, вид разрешённого использования лесов)

1. Визуальное (рекогносцировочное) лесопатологическое обследование.
(раздел включается в акт, в случае проведения лесопатологического обследования
визуальным способом)

Наземное | V |

Дистанционное | |

1.2. На площади 50 га фактическая таксационная характеристика лесного

насаждения соответствует (не соответствует) таксационному описанию (нужное подчеркнуть). Причины несоответствия _____ ведомость участков с выявленными несоответствиями приведен в приложении 1 к Акту.

1.2. Лесные насаждения с нарушенной и утраченной устойчивостью выявлены на площади га:

Участковое лесничество	Урочище (дача)	Площадь, га		Причина ослабления (гибели)
		с нарушенной устойчивостью	с утраченной устойчивостью	
Итого				

Состояние обследованных лесных насаждений приведено в приложениях 1.1 - 1.4 к Акту в зависимости от метода проведения ЛПО.

1.3. В обследованных лесных участках прогнозируется:

Прогноз	Площадь, га
1	2
Ослабление лесных насаждений	-
-усыхание лесных насаждений различной степени	-
Развитие очагов вредных организмов	-

1.4. Обнаружено загрязнение лесного участка отходами и выбросами:
 промышленными | |
 бытовыми | |

Вид загрязнения	Размеры загрязнения			Объем, кубм	Площадь загрязнения, га
	длина, м	ширина, м	высота, м		
1	2	3	4	5	6
-	-	-	-	-	-

ЗАКЛЮЧЕНИЕ:

Оценка текущего санитарного и лесопатологического состояния лесных насаждений: назначенные профилактические мероприятия по защите лесов.

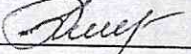
Участковое лесничество	Урочище (дача)	Квартал	Выдел	Площадь выдела, га	Лесопатологический выдел	Площадь лесопатологического выдела, га	Вид мероприятия	Рекомендуемый срок проведения мероприятия
Усть-Канское	СПК «Кырлык»	337	1	43,1	1	40,0	СОМ не требуется	
Ануйское	ЛД «Белый Ануй»	123	24	52,2	2	10,0		

Лесопатологический выдел № 1, квартал; 337 выдел 1. Площадь ЛПВ составляет 40,0 га. Сосав насаждения соответствует данным таксационного описания 7ЛЗЛ. Средневзвешенная категория состояния породы лиственница 1,3, лиственница 1,25, средневзвешенная категория состояния насаждения – 1,3. Лесные насаждения без признаков ослабления. Назначаются профилактические мероприятия по защите лесов.

Лесопатологический выдел № 2, квартал; 123 выдел 24. Площадь ЛПВ составляет 10,0 га. Сосав насаждения соответствует данным таксационного описания 8Л2Л. Средневзвешенная категория состояния породы лиственница 1,23, лиственница 1,49, средневзвешенная категория состояния насаждения - 1,3. Лесные насаждения без признаков ослабления. Назначаются профилактические мероприятия по защите лесов.

Дата проведения обследования 15.08.2022 год

Фамилия, имя и отчество (при наличии) Казакова Д.В. Организация АУ РА «Усть-Кан лес»

Должность инж.по л/п Подпись  Телефон 8 (388-47) 23-1-06

ВРЕМЕННАЯ ПРОБНАЯ ПЛОЩАДЬ № 1

1.1 Субъект Российской Федерации: Республика Алтай

Лесничество (лесопарк): Усть-Канское Участковое лесничество: Усть-Канское

Урочище (дача): СПК «Кырлык»

Квартал 337 Выдел 1 Площадь 43,1 га

Лесопатологический выдел 1 Площадь лесопатологического выдела 40,0 га

1.2. Метод перече́та:

Сплошной, ленты пере́чета, круговые площадки постоянного радиуса, реласкопические площадки (нужное подчеркнуть).

Количество лент/площадок 1 шт. размеры площадок (длина x ширина/радиус) 160*75 м.

Размер временной пробной площади: 1,2 га

1.3. Фактическая таксационная характеристика насаждения:

Состав 7ЛЗЛ; возраст 115 лет; тип леса ОСРТ; полнота 0,4; бонитет 4; запас на га 130 кмб; возобновление естественное

1.4. Номер очага вредных организмов:

Тип очага вредных организмов: Эпизодический, хронический (подчеркнуть)

Фаза развития очага вредных организмов: начальная, нарастания численности, собственно вспышка, кризис (подчеркнуть)

1.5. Причина ослабления, повреждения насаждения и время: некротно-раковые заболевания стволов.

Состояние насаждения: без признаков ослабления.

Средневзвешенная категория состояния насаждения: 1,3.

1.6. Намечаемые мероприятия: профилактические мероприятия по защите лесов.

Исполнитель работ по проведению лесопатологического обследования:

Фамилия, имя, отчество (при наличии) Казакова Д.В. Подпись



Дата составления документа 15.08.2022 год

ВЕДОМОСТЬ ПЕРЕЧЕТА ДЕРЕВЬЕВ
(для сплошного, ленточного и перече́та на круговых площадках постоянного радиуса)

Порода: **Лиственница** 1,30 **средневзвешенная категория состояния**

Ступень толщины см	Количество деревьев по категориям состояния, шт															Всего деревьев по ступеням толщены	В т.ч. подлежат рубке,%			
	1		2		3		4		5		5(а.б.в)			5(г.д.е)				шт./м³		
	Н	З	Н	З	Н	З	Н	З	Н	З	Н	З	О	Н	З	О	18		19	
16																				
20																				10
24																				
28	10																			
32	9		3																	10/5,9
36	9		3																	12/9,6
40	11		3		1															12/12,5
44	12		7																	15/19,5
48	9		3																	19/30,2
52	3		1																	12/22,7
56																				4/8,9
60																				
64																				
68																				
72																				
76																				
80																				
Итого,шт	63		20		1															
Итого,м³	80		28		1															84
Итого, % от запаса по породе	75		23,8		1,2															109
																				100

Причины назначения в рубку деревьев категорий состояния:

1. _____
2. _____
3. _____
4. _____

Порода: Лиственница 1,25 средневзвешенная категория состояния

Ступень толщины см	Количество деревьев по категориям состояния, шт																Всего деревьев по ступеням толщны	В т.ч. подлежат рубке,%	
	1		2		3		4		5		5 (а.б.в)			5(г.д.е)					шт./м³
	Н	З	Н	З	Н	З	Н	З	Н	З	Н	З	О	Н	З	О	18		
1	2	3	4	5	6	7	8	9	10	11	12	13	14	15	16	17	18	19	
16																			
20																			
24																			
28																			
32	10																		
36	6		5																
40	4		1																
44	3																		
48	1		1																
52	1																		
56			1																
60	1		1																
64	1																		
68																			
72																			
76																			
80																			
Итого,шт	27		9																
Итого,м³	34		14											0				36	
Итого %	75		25											0				48	
																		100	

Причины назначения в рубку деревьев категорий состояния:

1. _____
2. _____
3. _____
4. _____

По насаждению: 1,30 средневзвешенная категория состояния

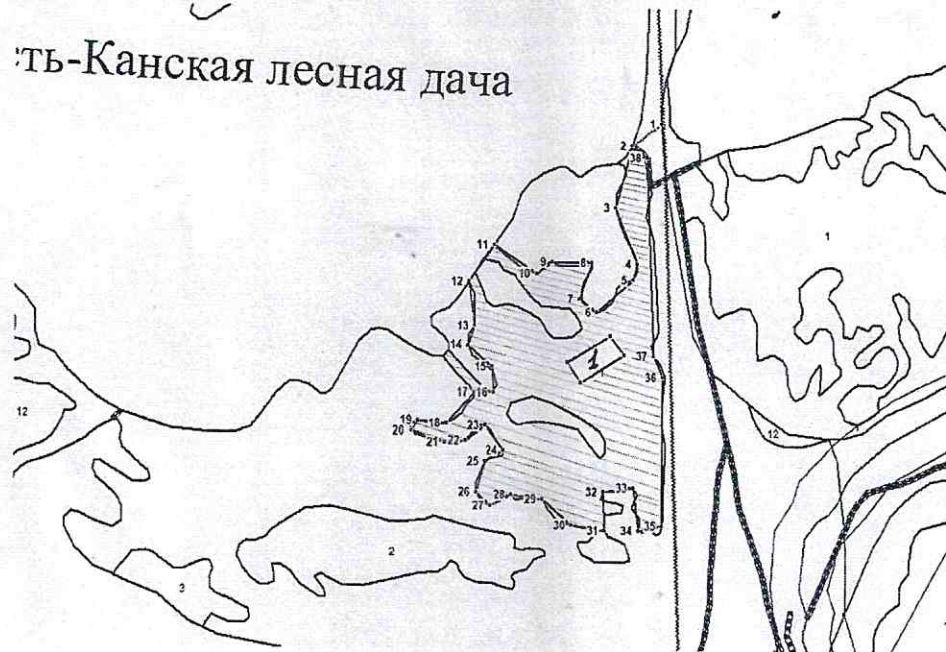
Степень толщины см	Количество деревьев по категориям состояния, шт																	Всего деревьев по ступеням толщены	
	1		2		3		4		5		5 (а.б.в)			5 (г.д.е)			шт	Подлежат рубке,%	
	Н	З	Н	З	Н	З	Н	З	Н	З	Н	З	О	Н	З	О			
1	2	3	4	5	6	7	8	9	10	11	12	13	14	15	16	17	18	19	
16																		10	
20																		0	
24																		0	
28	10																	10/5,9	
32	19		3															22/17,6	
36	15		8															23/23,9	
40	15		4		1													20/26,0	
44	15		7															22/35,0	
48	10		4															14/26,5	
52	4		1															5/11,1	
56			1															1/2,6	
60	1		1															2/5,9	
64	1																	1/3,1	
68																			
72																			
76																			
80																			
Итого,шт	90		29		1													120	
Итого,м³	114		42		1													157	
Итого %	75		24,2		0,8													100	

Условные обозначения: Н- не заселено (не поражено, не повреждено), З - заселено стволовыми вредителями (поражено болезнями, повреждено огнем), О - отработано вредителями.

М 1:10000

Абрис участка

✓
Ильинская-Канская лесная дача



Условные обозначения:



- лесопатологический выдел



- пробная площадь

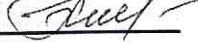
№ квартала	Номер выдела	№ лесопатологического выдела	Размеры ленты (круговой площадки) перечета					Координаты начала, конца и поворотных точек лент перечета/ центров круговых площадок перечета		
			№ ленты (площадки)	длина, м	ширина, м	радиус, м	площадь, га			
337	1	1	1	160	75		1,2	1-2	50,43093	
									085,02525	
								2-3	50,43036	
									085,02364	
								3-4	50,43007	
									085,02377	
								4-1	50,43053	
									085,02567	

Пространственное размещение лесопатологических выделов

(включается в Акт при выделении лесопатологических выделов, для указания пространственного расположения поврежденных и погибших насаждений)

Номера точек	Координаты		Длина, м
	В(широта)	L(долгота)	
привязка			
Лесосека			

Исполнитель работ по проведению лесопатологического обследования:

Фамилия, имя, отчество (при наличии) Казакова Д.В. Подпись 

Дата составления документа: 15.08.2022

ВРЕМЕННАЯ ПРОБНАЯ ПЛОЩАДЬ № 2

1.1 Субъект Российской Федерации: Республика Алтай

Лесничество (лесопарк): Усть-Канское Участковое лесничество: Ануйское

Урочище (дача): «Белый Ануй»

Квартал 123 Выдел 24 Площадь 52,2 га

Лесопатологический выдел 2 Площадь лесопатологического выдела 10,0 га

1.2. Метод перече́та:

Сплошной, ленты перече́та, круговые площадки постоянного радиуса, реласкопические площадки (нужное подчеркнуть).

Количество лент/площадок 1 шт. размеры площадок (длина x ширина/радиус) 50*40 м.

Размер временной пробной площади: 0,5га

1.3. Фактическая таксационная характеристика насаждения:

Состав 8Л2Л; возраст 160 лет; тип леса РТ; полнота 0,5; бонитет 3; запас на га 210 кмб; возобновление естественное

1.4. Номер очага вредных организмов

Тип очага вредных организмов: Эпизодический, хронический (подчеркнуть)

Фаза развития очага вредных организмов: начальная, нарастания численности, собственно вспышка, кризис (подчеркнуть)


1.5. Причина ослабления, повреждения насаждения и время: воздействия сильных ветров прошлых лет, повлекшие наклон более 10°, изгиб или вывал деревьев.

Состояние насаждения: без признаков ослабления.

Средневзвешенная категория состояния насаждения: 1,3.

1.6. Намечаемые мероприятия: профилактические мероприятия по защите лесов.

Исполнитель работ по проведению лесопатологического обследования:

Фамилия, имя, отчество (при наличии) Казакова Д.В. Подпись 

Дата составления документа 15.08.2022 год

ВЕДОМОСТЬ ПЕЕЧЕТА ДЕРЕВЬЕВ
(для сплошного, ленточного и перечеа на круговых площадках постоянного радиуса)

Порода: **Лиственница** 1,23 **средневзвешенная категория состояния**

Ступень толщины см	Количество деревьев по категориям состояния, шт																	Всего деревьев по ступеням толщены
	1		2		3		4		5		5(а.б.в)			5(г.д.е)			шт./м³	
	Н	З	Н	З	Н	З	Н	З	Н	З	Н	З	О	Н	З	О		В т.ч. подлежат рубке,%
1	2	3	4	5	6	7	8	9	10	11	12	13	14	15	16	17	18	19
16																	10	
20																		
24																		
28																		
32	4		1															
36	5		1		1												5/4,0	
40	4		1														7/7,3	
44	5																5/6,5	
48	2		1														5/8,0	
52	1																3/5,7	
56																	1/2,2	
60																		
64																		
68																		
72																		
76																		
80																		
Итого,шт	21		4		1													
Итого,м³	28		5		1												26	
Итого, % от запаса по породе	80,8		15,4		3,8													100

Причины назначения в рубку деревьев категорий состояния:

1. _____
2. _____
3. _____
4. _____

Порода: Лиственница 1,49 средневзвешенная категория состояния

Ступень толщины см	Количество деревьев по категориям состояния, шт																Всего деревьев по ступеням толщены	В т.ч. подлежат рубке,%
	1		2		3		4		5		5(а.б.в)			5(г.д.е)				
	Н	З	Н	З	Н	З	Н	З	Н	З	Н	З	О	Н	З	О	18	
1	2	3	4	5	6	7	8	9	10	11	12	13	14	15	16	17	18	19
16																		
20																		
24																		
28																		
32	1																	
36			1		1													1/0,8
40	1																	2/2,1
44																		1/1,3
48	1																	
52	1																	1/1,9
56																		1/2,2
60																		
64																		
68																		
72																		
76																		
80																		
Итого,шт	4		1		1													6
Итого,м³	6		1		1													8
Итого %	66,7		16,7		16,6													100

Причины назначения в рубку деревьев категорий состояния:

1. _____
2. _____
3. _____
4. _____

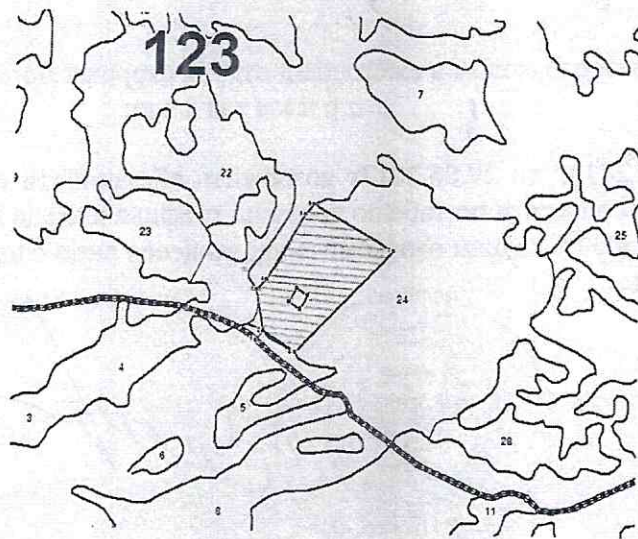
По насаждению: 1,30 средневзвешенная категория состояния

Ступень толщины см	Количество деревьев по категориям состояния, шт																	Всего деревьев по ступеням толщины
	1		2		3		4		5		5 (а.б.в)			5 (г.д.е)			шт	Подлежат рубке,%
	Н	З	Н	З	Н	З	Н	З	Н	З	Н	З	О	Н	З	О		
1	2	3	4	5	6	7	8	9	10	11	12	13	14	15	16	17	18	19
16																		10
20																		0
24																		0
28																		
32	5		1															6/4,8
36	5		2		2													9/9,4
40	5		1															6/7,8
44	5																	5/8,0
48	3		1															4/7,6
52	2																	2/4,4
56																		
60																		
64																		
68																		
72																		
76																		
80																		
Итого,шт	25		5		2													32
Итого,м³	34		6		2													42
Итого %	78,1		15,6		6,3													100

Условные обозначения: Н- не заселено (не поражено, не повреждено), З - заселено стволовыми вредителями (поражено болезнями, повреждено огнем), О - отработано вредителями.

Абрис участка

М 1:10000



Условные обозначения:



- лесопатологический выдел



- пробная площадь


№ квартала	Номер выдела	№ лесопатологического выдела	Размеры ленты (круговой площадки) перече́та					Координаты начала, конца и поворотных точек лент перече́та/ центров круговых площадок перече́та			
			№ ленты (площадки)	длина, м	ширина, м	радиус, м	площадь, га				
123	24	2	1	50	40		0.2	1-2	51,15319	084,53490	
								2-3	51,15327	084,53447	
								3-4	51,15358	084,53465	
								4-1	51,15355	084,53497	

Пространственное размещение лесопатологических выделов

(включается в Акт при выделении лесопатологических выделов, для указания пространственного расположения поврежденных и погибших насаждений)

Номера точек	Координаты		Длина, м
	В(широта)	Л(долгота)	
привязка			
Лесосека			

Исполнитель работ по проведению лесопатологического обследования:

Фамилия, имя, отчество (при наличии) Казакова Д.В. Подпись 

Дата составления документа: 15.08.2022