

СОГЛАСОВАНО:

Должность: Начальник отдела  
охраны и защиты  
воспроизводство лесов  
Ф.И.О. Делдошпоева Е.С.

Дата 24.10.2019

Подпись 

УТВЕРЖДАЮ:

Должность: И.о Министра природных  
ресурсов, экологии и туризма  
Республики Алтай  
Ф.И.О. Андронов О.В.

Дата 24.10.2019

Подпись 

Акт  
лесопатологического обследования N 1/1-72-2019  
лесных насаждений Кош-Агачского лесничества (лесопарка)  
Республики Алтай (субъект Российской Федерации)

Способ лесопатологического обследования: **1. Визуальный**

**2. Инструментальный**

Место проведения

Участковое лесничество	Урочище (дача)	Квартал (кварталы)	Выдел (выделы)	Площадь, га
Курайское	Курайская лесная дача	21	35	50

Лесопатологическое обследование проведено на общей площади 50 га.

## 1. Визуальное лесопатологическое обследование

Наземное Дистанционное 

1. На площади 50 га фактическая таксационная характеристика лесного насаждения соответствует (не соответствует) таксационному описанию (нужное подчеркнуть). Причины несоответствия \_\_\_\_\_

Список участков с выявленными несоответствиями приведён в приложении 1 к настоящему Акту.

2. Лесные насаждения с нарушенной и утраченной устойчивостью выявлены на площади 50 га:

Участковое лесничество	Урочище (дача)	Площадь, га		Причина ослабления (гибели)
		с нарушенной устойчивостью	с утраченной устойчивостью	
Курайское	Курайская лесная дача		50	Ветровал прошлых лет (821)
Итого				

Состояние обследованных лесных насаждений приведено в приложениях 1.1-1.4к Акту в зависимости от метода проведения ЛПО.

3. В обследованных лесных участках прогнозируется:

Прогноз	Площадь, га
Ослабление лесных насаждений	-
Усыхание лесных насаждений различной степени	50
Развитие очагов вредных организмов	-

4. Обнаружено загрязнение лесного участка отходами и выбросами: промышленными   
бытовыми

Вид загрязнения	Размеры загрязнения			Объём, кубм	Площадь загрязнения, га
	длина, м	ширина, м	высота, м		

## ЗАКЛЮЧЕНИЕ

Оценка текущего санитарного и лесопатологического состояния лесных насаждений:

Назначенные профилактические мероприятия по защите лесов, агитационные мероприятия:

Проведение профилактических биотехнических мероприятий; улучшения условий обитания и размножения насекомоядных птиц и других насекомоядных животных.

---

Агитационные мероприятия: беседы с населением, проведение открытых уроков в общеобразовательных учреждениях, развешивание аншлагов и плакатов, размещение информационных материалов в средствах массовой информации. Лесопатологический выдел №35. Площадь ЛПО 50 га. Состав Насаждения соответствует данным таксационного описания. 9ЛВ1К+Е. Средняя категория состояния насаждения составляет 5,42. Насаждения с утраченной устойчивостью. Основной причиной ослабления является: Воздействия сильных ветров прошлых лет. повлекшие наклон более 10°, изгиб или вывал деревьев.

Исполнитель работ по проведению лесопатологических обследований:

ФИО Тадыев Р.В.

Подпись



Результаты проведения лесопатологических обследований лесных насаждений за сентябрь 2019 г.

Субъект Российской Федерации Республика Алтай. Лесничество (лесопарк) Кош-Агачское  
Участковое лесничество Курайское Урочище (лесная дача) Курайская лесная дача.

Номер квартала	Номер выдела	Площадь выдела, га	Целевое назначение лесов	Категория защитных лесов	Номер лесопатологического выдела	Площадь выдела, га	Таксационная характеристика лесного насаждения										Число деревьев на пробе, шт.	Распределение деревьев по категориям состояния, % от запаса										Признаки повреждения деревьев	% поврежденных деревьев	Причина ослабления, повреждения	Полежит рубке, %	Рекомендуемые меры			
							состав	порода	возраст	средняя высота, м	средний диаметр	тип леса	полнота	бонитет	запас, куб. м/га	без признаков		слабые	ослабленные	сильно ослабленные	усыхающие	свежий сухостой	старый сухостой	свежий ветровал	старый ветровал	свежий бурым	старый бурым					аварийные деревья	вид	площадь, га	
1.	2	14	Защитные леса	Др	50	8	9	10	11	12	13	4	15	16	17	8	1	19	20	21	22	23	24	25	26	27	28	29	30	31	32	33	34	Лесопатологический	50
21	35	1,8	Защитные леса	Др	50	8	9	10	11	12	13	4	15	16	17	8	1	19	20	21	22	23	24	25	26	27	28	29	30	31	32	33	34	Лесопатологический	50

Исполнитель работ по проведению лесопатологических обследований:



ФИО Гальев Р.В. Подпись \_\_\_\_\_ Дата составления документа 25.09.2019 год. Телефон\_(8-388-42-22-5-74)

## Ведомость перечета деревьев назначенных в рубку

ВРЕМЕННАЯ ПРОБНАЯ ПЛОЩАДЬ № 1

Субъект Российской Федерации Республика Алтай  
Лесничество (лесопарк) Кош-Агачское Квартал 21 Выдел 35

Площадь 141,8 га, Площадь, га л/п выдела 50 га

Номер очага вредных организмов - Размер пробной площади 3 га

Таксационная характеристика:

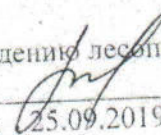
Тип леса БЗМ 8323 Состав 9ЛВ1Е+К Возраст 145 Бонитет 5

Полнота 0,7 Запас на га 170 Возобновление естественное

Состояние лесного насаждения, намечаемые мероприятия: Насаждение с утраченной устойчивостью в результате Воздействия сильных ветров прошлых лет, повлекшие наклон более 10°, изгиб или вывал деревьев. Средневзвешенная величина состояния насаждения составляет 5,42.

Насаждение с утраченной устойчивостью, необходимо назначение лесопатологического обследования инструментальным способом.

Исполнитель работ по проведению лесопатологических обследований:

ФИО Талдыев Р.В. Подпись 

Дата составления документа 25.09.2019г. Телефон 8-3884222574

## ВЕДОМОСТЬ ПЕРЕЧЕТА ДЕРЕВЬЕВ №1

Порода: Лиственница (возраст 145 лет)

Ступени толщины см	Количество деревьев по категориям состояния, шт.																Всего деревьев по ступеням толщины		
	I	II	III	IV		V		VI			ветровал, бурелом			аварийные деревья			шт.	в т.ч. подлежа т рубке, %	
				НЗ	З	НЗ	З	НЗ	З	О	НЗ	З	О	НЗ	З	О			
1	2	3	4	5	6	7	8	9	10	11	12	13	14	15	16	17	18	19	
8																			
12						3	5										8	100	
16						2	8				6						16	100	
20						2	9				8						19	100	
24						5	5				9						19	100	
28						1	7				11						19	100	
32																			
36																			
40																			
Итого,шт т						13	34				34						81		
Итого, %						16,0	42,0				42,0							100	

Примечание: НЗ - незаселенное, З - заселенное, О - отработанное вредителями.

Средневзвешенная величина состояния породы Лиственница (145 лет) составляет 5,42

## ВЕДОМОСТЬ ПЕРЕЧЕТА ДЕРЕВЬЕВ №2

Порода: Кедр (возраст 140 лет)

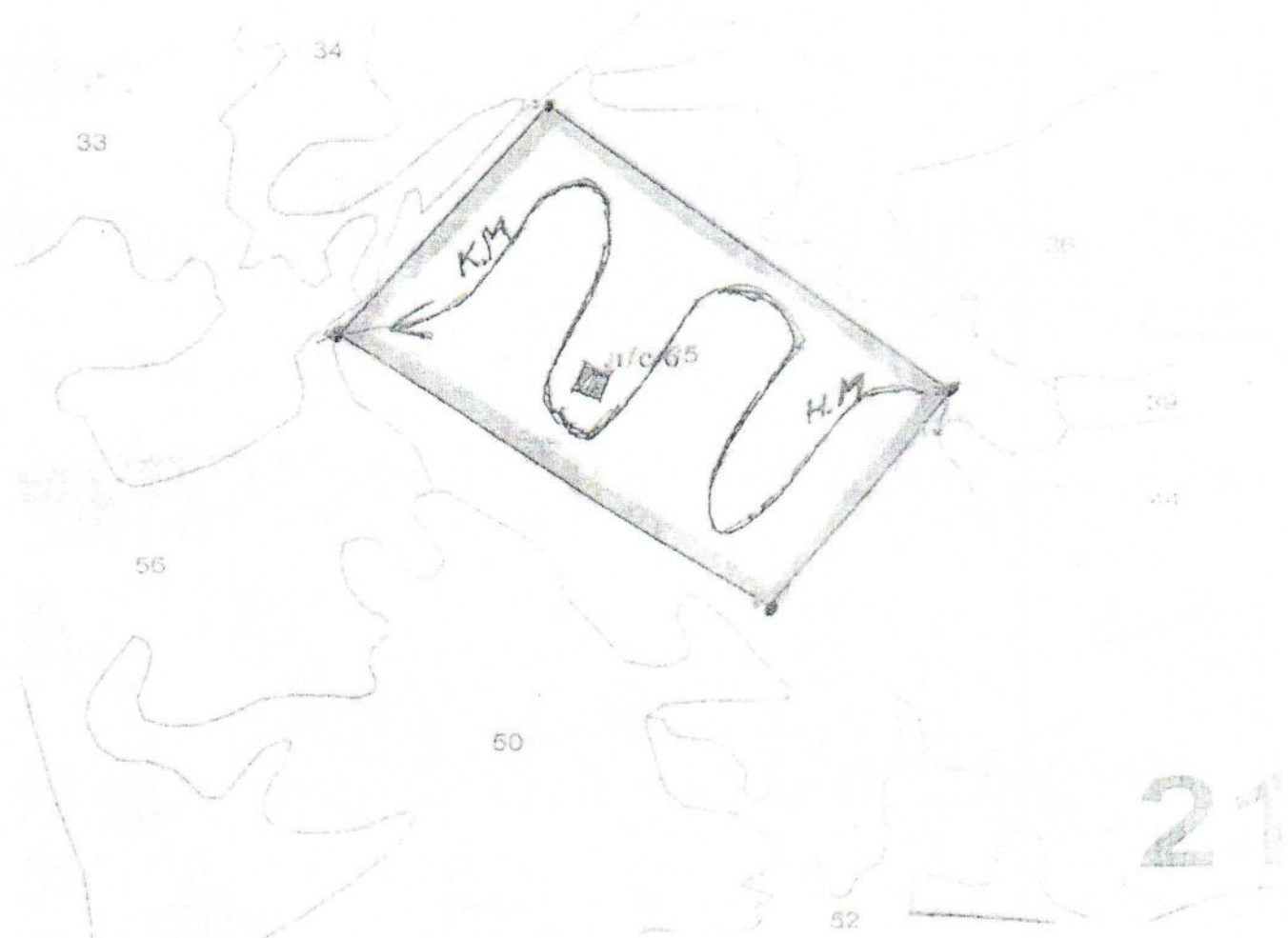
Ступени толщины см	Количество деревьев по категориям состояния, шт.																Всего деревьев по ступеням толщины		
	I	II	III	IV		V		VI			ветровал, бурелом			аварийные деревья			шт	в т.ч. подлежа т рубке, %	
				НЗ	З	НЗ	З	НЗ	З	О	НЗ	З	О	НЗ	З	О			
1	2	3	4	5	6	7	8	9	10	11	12	13	14	15	16	17	18	19	
8																			
12																			
16																			
20						1		1			1						3	100	
24						1		1									2	100	
28						2		2			1						5	100	
32																			
36																			
40																			
Итого,шт						4		4			2						10		
Итого, %						40,0		40,0			20,0							100	

Примечание: НЗ - незаселенное, З - заселенное, О - отработанное вредителями.

Средневзвешенная величина состояния породы Кедр (140 лет) составляет 5,4

Абрис участка

Масштаб 1:10000



номер выдела	Ленты (круговой площадки) перечёта				
	№ ленты (площадки)	длина, м	ширина, м	радиус, м	площадь, га
35	сплошной				50,0

Номера точек	Координаты	Румбы линий	Длина, м
0-1	СВ: 15°46'35.7"	СВ: 12°42'35"	85 м
1-2	СЗ: 48°30'13.9"	СЗ: 51°34'13.9"	892
2-3	ЮЗ: 36°54'41"	ЮЗ: 33°50'41"	581
3-4	ЮВ: 51°46'56"	ЮЗ: 54°50'56"	910
4-1	СВ: 34°39'2.1"	СВ: 31°35'.4"	531



Условные обозначения:

Маршрутный ход ↑

- границы ЛПО \_\_\_\_\_

Угловые точки ●

Исполнитель работ по проведению лесопатологического исследования:

ФИО Тадыев Р.В.. Подпись 

Дата составления документа 25.09.2019 года. Телефон 8-3884222574