

СОГЛАСОВАНО:

Должность: Заместитель министра
природных ресурсов, экологии и туризма
Республики Алтай
Ф.И.О. Андронов О.В.

Дата 16.05.2019

Подпись _____

УТВЕРЖДАЮ:

Должность: И.о.министра природных
ресурсов, экологии и туризма
Республики Алтай
Ф.И.О. Мунатов Е.А.

Дата 16.05.2019

Подпись _____

Акт

лесопатологического обследования N 3-64-2019
лесных насаждений Чойского лесничества (лесопарка)
Республики Алтай (субъект Российской Федерации)

Способ лесопатологического обследования: 1. Визуальный | |

2. Инструментальный | V |

Место проведения

Участковое лесничество	Урочище (дача)	Квартал (кварталы)	Выдел (выделы)	Площадь, га
Саракокшинское	Каракокша	43	30	30,2/0,9

Лесопатологическое обследование проведено на общей площади 0,9 га.

2. Инструментальное обследование лесного участка. <*>

2.1. Фактическая таксационная характеристика лесного насаждения соответствует (не соответствует) (нужное подчеркнуть) таксационному описанию. Причины несоответствия: Неравномерность таксационных показателей, уточнение характеристик при инструментальном обследовании. Давность лесоустройства 2001 год.

Ведомость лесных участков с выявленными несоответствиями таксационным описаниям приведена в приложении 1 к Акту.

2.2. Состояние насаждений: с нарушенной устойчивостью | |

с утраченной устойчивостью | v |

причины повреждения: Устойчивый низовой пожар 1-3 летней давности высокой интенсивности. (код 865)

Заселено (отработано) стволовыми вредителями:

Вид вредителя	Порода	Встречаемость (% заселенных деревьев)	Степень заселения лесного насаждения (слабая, средняя, сильная)

Повреждено огнем:

Вид пожара	Порода	Состояние корневых лап		Состояние корневой шейки		Подсушивание луба	
		процент поврежденных огнем корней	процент деревьев с данным повреждением	ожог корневой шейки по окружности (1/4; 2/4; 3/4; более 3/4)	процент деревьев с данным повреждением	по окружности (1/4; 2/4; 3/4; более 3/4)	процент деревьев с данным повреждением
Устойчивый низовой пожар 1-3 летней давности высокой интенсивности (код 865)	К	47,0	16,8	3/4	38,7	более 3/4	14,3
	П	3,0	1,8	3/4	87,0	более 3/4	2,0
	Б			3/4	78,6	более 3/4	21,4

Поражено болезнями:

Вид болезни			

Кедр

2.3. Выборке подлежит 100 % деревьев,
ослабленных 0 %;
сильно ослабленных 0 % ;
усыхающих 14,3% (устойчивый низовой пожар 1-3 летней давности высокой интенсивности)
свежего сухостоя 38,7% ;
в том числе: свежего ветровала 47,0%;
свежего бурелома 0%;
старого ветровала 0 %;
в том числе: старого бурелома 0 %;
старого сухостоя 0 %;
аварийных 0%.

Пихта

Выборке подлежит 92 % деревьев,
в том числе:
ослабленных 0 %;
сильно ослабленных 0% ;
усыхающих 2 % (устойчивый низовой пожар 1-3 летней давности высокой интенсивности)
свежего сухостоя 87,0 %;
в том числе: свежего ветровала 3,0 %;
свежего бурелома 0%;
старого ветровала 0 %;
в том числе: старого бурелома 0 %;
старого сухостоя 0 %;
аварийных 0%.

БЕРЕЗА

Выборке подлежит 100 % деревьев,
в том числе:
ослабленных 0 %;
сильно ослабленных 0% ;
усыхающих 21,4 % (устойчивый низовой пожар 1-3 летней давности высокой интенсивности)
свежего сухостоя 78,6 % ;
в том числе: свежего ветровала 0 %;
свежего бурелома 0%;
старого ветровала 0 %;
в том числе: старого бурелома 0 %;
старого сухостоя 0 %;
аварийных 0%.

2.4. Полнота лесного насаждения после уборки деревьев, подлежащих рубке, составит 0.

Критическая полнота для данной категории лесных насаждений составляет не лимитируется.

ЗАКЛЮЧЕНИЕ

С целью предотвращения негативных процессов или снижения ущерба от их воздействия назначено: в квартале 43 выделе 30 площадью 0,9 га, состав 8К2П+Б насаждение с утраченной устойчивостью. Средневзвешенная величина состояния породы Кедр составляет 4,85. Средневзвешенная величина состояния породы Пихта составляет 4,76. Средневзвешенная величина состояния породы Береза составляет 4,78. Средневзвешенная величина насаждения составляет 4,83. Категория защитности, орехо-промысловые зоны. Полнота не лимитируется. Назначается ССР.

Участковое лесничество	Урочище (дача)	Квартал	Выдел	Площадь, выдела, га	Вид мероприятия	Площадь, мероприятия, га	Порода	Запас на выдел, куб. м	Крайние сроки проведения
Саракок-шинское	Каракокша	43	30	30,2	ССР	0,9	К,П,Б	278	2019 год

Ведомость перечета деревьев, назначенных в рубку, и абрис лесного участка прилагаются (приложение 2 и 3 к Акту).

Меры по обеспечению возобновления:

Посадка лесных культур

Мероприятия, необходимые для предупреждения повреждения или поражения смежных насаждений:

проведение Своевременная очистка лесосек от порубочных остатков с последующим сжигание в не пожароопасный период, для недопущения развития очагов массового распространения стволовых вредителей на площади – 0,9 га. Проведение лесопатологического обследования в смежных выделах.

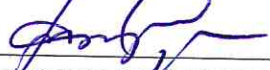
Сведения для расчета степени повреждения:

год образования старого сухостоя _____

основная причина повреждения древесины: Устойчивый низовой пожар 1-3 летней давности высокой интенсивности (код 865)

Дата проведения обследований 23.04.2019 г.

Исполнитель работ по проведению лесопатологического обследования:

ФИО Сырых А.А. Подпись 

<*> Раздел включается в акт в случае проведения лесопатологического обследования инструментальным способом.

Ведомость
лесных участков с выявленными несоответствиями
таксационным описаниям

Источ-ник данных	Год прове-дения лесоуст-ройства	Но-мер квар-тала	Но-мер выде-ла	Пло-щадь выде-ла, га	Целе-вое назна-чение лесов	Кате-гория защит-ных лесов	Но-мер лесо-пато-логи-чес-кого выде-ла	Пло-щадь лесо-пато-логи-чес-кого выде-ла, га	Таксационная характеристика										Заложено пробных площадей				
									сос-тав	порода	воз-раст, лет	средняя высота, м	сред-ний диа-метр, см	тип леса	тип условий место произрас-тания	пол-нога	бони-тет	запас, куб. м/га	коли-чество, шт.	общая пло-щадь, га			
ТО	2001	43	30	30,2	защит-ные	орехо-промыс-ловые	1	0,9	3	КР	270	27	64	ТЗМ	222	0,5	2	320					
									3	К	200	25	48										
Ф	2001	43	30	30,2	защит-ные	орехо-промыс-ловые	2	+	2	П	110	23	32										
									2	П	70	19	24										
									8	К	237	24	39	ТЗМ	222	0,5	2	312	1	0,9			
									2	П	107	17	19										
									+	Б	70	18	22										

Примечание:

ТО - таксационные описания

Ф - фактическая характеристика лесного насаждения

Исполнитель работ по проведению лесопатологического обследования:

ФИО Сырых А.А.

Подпись



Ведомость перечета деревьев назначенных в рубку

ВРЕМЕННАЯ ПРОБНАЯ ПЛОЩАДЬ N 1

Субъект Российской Федерации Республика Алтай
Лесничество (лесопарк) Чойское, Квартал 43, Выдел 30,
Площадь 30,2 га, площадь л/п выдела – 0,9 га

Номер очага вредных организмов _____. Размер пробной площади 0,9 га.

Таксационная характеристика:

тип леса ТЗМ 222; состав 8К2П+Б; возраст 237; бонитет 2;

полнота 0,5; запас на га 312,0; возобновление Посадка лесных культур Кедра сибирского.

Время и причина ослабления лесного насаждения:

Устойчивый низовой пожар 1-3 летней давности высокой интенсивности (код 865).

Тип очага вредных организмов: эпизодический, хронический (подчеркнуть).

Фаза развития очага вредных организмов: начальная, нарастания численности, собственно вспышка, кризис (подчеркнуть).

Состояние лесного насаждения, намечаемые мероприятия:

Нарушение устойчивости насаждения, рекомендуется проведение санитарно оздоровительных мероприятий - ССР

Исполнитель работ по проведению лесопатологического обследования:

ФИО Сырых А.А. Подпись 

Дата составления документа 23.04.2019 г. Телефон 8(388)40-24-3-47

ВЕДОМОСТЬ ПЕРЕЧЕТА ДЕРЕВЬЕВ

Порода: Кедр

Ступени толщины см	Количество деревьев по категориям состояния, шт.																Всего деревьев по ступеням толщины	
	I	II	III	IV		V		VI			ветровал, бурелом			аварийные деревья			шт.	в том числе подлежа т рубке, %
				НЗ	З	НЗ	З	НЗ	З	О	НЗ	З	О	НЗ	З	О		
1	2	3	4	5	6	7	8	9	10	11	12	13	14	15	16	17	18	19
8						16											16	100
12					1	10					1						12	100
16						1											1	100
20					1												1	100
24					5						3						8	100
28					2	2											4	100
32											4						4	100
36						1					1						2	100
40						1					12						13	100
44					3	1					9						13	100
48					1	2					9						12	100
52						1					1						2	100
56											3						3	100
60					3	4					3						10	100
64					1	1					3						5	100
68						2					4						6	100
72						2					1						3	100
76											1						1	100
80						2					1						3	100
Итого, шт					17	46					56						119	
Итого ком					26,0	62,0					127						218	
Итого, %					14,3	38,7					47,0							100

Примечание: НЗ - незаселенное, З - заселенное, О - отработанное вредителями

СКС породы Кедр 4,85

Порода: Пихта

ВЕДОМОСТЬ ПЕРЕЧЕТА ДЕРЕВЬЕВ

Ступени толщины см	Количество деревьев по категориям состояния, шт.															Всего деревьев по ступеням толщины		
	I	II	III	IV		V		VI			ветровал, бурелом			аварийные деревья			шт.	в том числе подлежат рубке, %
				НЗ	З	НЗ	З	НЗ	З	О	НЗ	З	О	НЗ	З	О		
1	2	3	4	5	6	7	8	9	10	11	12	13	14	15	16	17	18	19
8						15											15	100
12						53											53	100
16						35					1						36	100
20		6	1	1		22					2						32	78
24		4		2		13					1						20	80
28		2	3	1		28											34	85
32						1											1	100
36						5											5	100
40						2											2	100
44																		
48											2						2	100
52																		
56																		
60																		
64																		
68																		
72																		
76																		
80																		
Итого, шт		12	4	4		174					6						200	
Итого кбм		4,0	2,0	2,0		51,0					5,0						58	
Итого, %		6,0	2,0	2,0		87,0					3,0							92,0

Примечание: НЗ - незаселенное, З - заселенное, О - оработанное вредителями

СКС породы Пихта 4,76

Порода: Береза

ВЕДОМОСТЬ ПЕРЕЧЕТА ДЕРЕВЬЕВ

Ступени толщины см	Количество деревьев по категориям состояния, шт.															Всего деревьев по ступеням толщины		
	I	II	III	IV		V		VI			ветровал, бурелом			аварийные деревья			шт.	в том числе подлежат рубке, %
				НЗ	З	НЗ	З	Н	З	О	НЗ	З	О	НЗ	З	О		
4	2	3	4	5	6	7	8	9	10	11	12	13	14	15	16	17	18	19
8						2											2	100
12						2											2	100
16						2											2	100
20						1											1	100
24						1											1	100
28				1		1											2	100
32				1		1											2	100
36				1		1											2	100
40																		
44																		
48																		
52																		
56																		
60																		
64																		
68																		
72																		
Итого, шт				3		11											14	
Итого, м³				2,0		3,0											5,0	
Итого, %				21,4		78,6												100,0

Примечание: НЗ - незаселенное, З - заселенное, О - отработанное вредителями

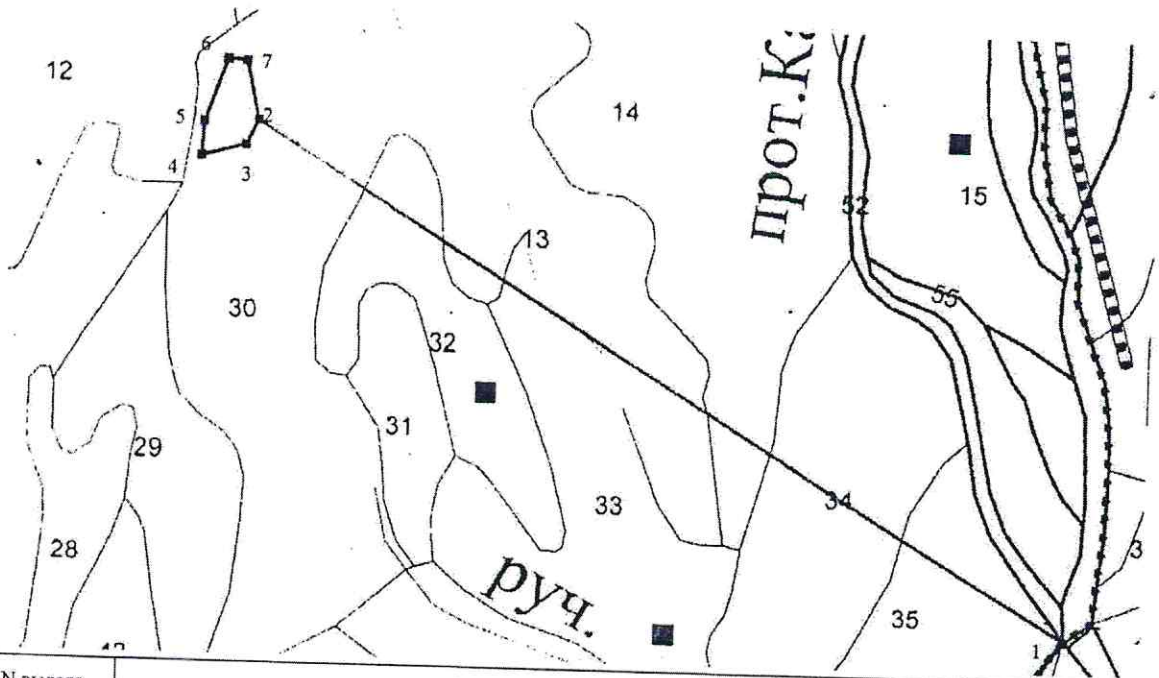
скс породы Береза 4,78

Абрис участка

М 1:10000

к акту лесопатологического обследования

Приложение 3



№ выдела	Ленты (круговой площадки) пересчета				
	№ ленты (площадки)	длина, м	ширина, м	радиус, м	площадь, га
30	сплошной				0,9
итого					0,9

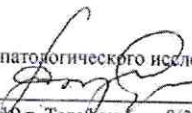
Номера точек	Координаты	Румбы линий	Длина, м
1-2	N51 35.835 E86 33.225	Сз-64°49'34"	1491,68
2-3	N51 36.236 E86 32.084	Юз-19°36'21,7"	43,3
3-4	N51 36.285 E86 32.066	Юз-68°0'10,2"	69,5
4-5	N51 36.287 E86 32.040	Сз-2°53'40,7"	53,4
5-6	N51 36.234 E86 32.013	Св-12°2'2,3"	102,9
6-7	N51 36.205 E86 32.010	Св-87°33'56,7"	29,4
7-2	N51 36.285 E86 32.066	Юв-19°12'22,6"	93,7

Условные обозначения :

Участок для проведения ЛПО -----

угловые точки °

Исполнитель работ по проведению лесопатологического исследования:

ФИО Сырых А.А. Подпись 

Дата составления документа 25.04.2019 г. Телефон 8(388)40-24-3-47