

СОГЛАСОВАНО:  
Должность: Заместитель министра  
природных ресурсов, экологии и туризма  
Республики Алтай  
Ф.И.О. Андронов О.В.

Дата 18.06.2019

Подпись \_\_\_\_\_



УТВЕРЖДАЮ:  
Должность Министр природных  
ресурсов, экологии и туризма  
Республики Алтай  
Ф.И.О. Ларин Е.В.

Дата 18.06.2019

Подпись \_\_\_\_\_



Акт  
лесопатологического обследования № 3-64-2019  
лесных насаждений Чойского лесничества (лесопарка)  
Республики Алтай (субъект Российской Федерации)

Способ лесопатологического обследования: 1. Визуальный | V |

2. Инструментальный | |

Место проведения

Участковое лесничество	Урочище (дача)	Квартал (кварталы)	Выдел (выделы)	Площадь, га
Саракокшинское	Кракокша	64	1	102,9

Лесопатологическое обследование проведено на общей площади 102,9 га.

1. Визуальное лесопатологическое обследование.

Наземное | V |

Дистанционное | |

1.1. На площади 102,9 га фактическая таксационная характеристика лесного насаждения соответствует (не соответствует) таксационному описанию (нужное подчеркнуть). Причины несоответствия

Список участков с выявленными несоответствиями приведен в приложении 1 к настоящему Акту.

1.2. Лесные насаждения с нарушенной и утраченной устойчивостью выявлены на площади 102,9 га:

Участковое лесничество	Урочище (дача)	Площадь, га		Причина ослабления (гибели)
		с нарушенной устойчивостью	с утраченной устойчивостью	
Саракокшинское	Каракокша	102,9	-	воздействие сильных ветров прошлых лет, повлекшие наклон более 10, изгиб или вывал деревьев
Итого	-	102,9	-	-

Состояние обследованных лесных насаждений приведено в приложениях 1.1 - 1.4 к Акту в зависимости от метода проведения ЛПО.

1.3. В обследованных лесных участках прогнозируется:

Прогноз	Площадь, га
Ослабление лесных насаждений	102,9
Усыхание лесных насаждений различной степени	-
Развитие очагов вредных организмов	-

1.4. Обнаружено загрязнение лесного участка отходами и выбросами:

промышленными | |

бытовыми | |

Вид загрязнения	Размеры загрязнения			Объем, кубм	Площадь загрязнения, га
	длина, м	ширина, м	высота, м		

## ЗАКЛЮЧЕНИЕ

Оценка, текущего санитарного и лесопатологического состояния лесных насаждений, назначенные профилактические мероприятия по защите лесов, агитационные мероприятия: Лесопатологический выдел №. Площадь ЛПВ 102,9 га. Состав насаждения соответствует данным таксационного описания 8КВ2К. Средняя категория состояния насаждения составляет 1,69. Насаждение с нарушенной устойчивостью. Размер текущего отпада превышает размер естественного отпада. Основной причиной ослабления является воздействие сильных ветров прошлых лет, повлекшие наклон более 10 градусов, изгиб или вывал деревьев. Код(821). Рекомендуется проведение ЛПО инструментальным способом на площади всего выдела.

Проведение профилактических биотехнических мероприятий; улучшение условий обитания и размножения насекомоядных птиц и других насекомоядных животных.

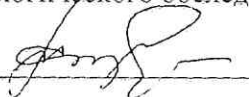
Охрана местообитаний; выпуск, расселение и интродукция насекомых энтомофагов, посев травянистых нектароносных растений.

Агитационные мероприятия: беседы с населением, проведение открытых уроков в общеобразовательных учреждениях, развешивание аншлагов и плакатов, размещение информационных материалов в средствах массовой информации,

---

Исполнитель работ по проведению лесопатологического обследования:

ФИО Сырых А. А. Подпись \_\_\_\_\_  
Телефон 8 (38840) 24-3-47



<\*> Раздел включается в акт, в случае проведения лесопатологического обследования визуальным способом.

Результаты проведения лесопатологического обследования  
лесных насаждений за май месяц 2019 г.

Субъект Российской Федерации Республика Алтай  
Участковое лесничество Саракожинское

Лесничество (лесопарк) Чойское.  
Урочище (лесная дача) Каракокша

№	№ квартала	№ р-на	№ выдела	Цель возна-чис лесов	Кат-егория	№ ме-р лесопато-логиче-ского выдела	Пло-щадь лесопато-логиче-ского выдела	Таксационная характеристика лесного насаждения		Распределение деревьев по категориям состояния, % от запаса										Приз-наки повре-ждения деревьев	Доля повре-жденных деревьев %	Прич-ина ослаб-ления повре-ждения	Под-битые рубке, %	Назначе-ние меро-прия-тия											
								сос по-став ро-да	воз-раст	сред-няя высо-та, м	сред-ний диаме-тр, см	ти-пы де-рев	плот-ность	объем запаса, куб. м/га	чис-ло де-рев на проб-е	без при-знаков ослаб-ления	ослаб-ленные	силь-но ослаб-ленные	усы-хаю-щие						све-жие су-хой	ста-рый ветро-вал	ста-рый ветро-вал	све-жий бу-ре-лом	ста-рый бу-ре-лом	ава-рий-ные дере-вья					
1	2	3	4	5	6	7	8	9	10	11	12	13	14	15	16	17	18	19	20	21	22	23	24	25	26	27	28	29	30	31	32	33	34		
64	1	102.9	озу	оре-хо-про-мыс-лов-ые	орес-но-вы-дел	1	102.9	8	230	22	40	4	0,5	4	290	65	15	12	-	-	-	-	-	8	-	-	-	139	35	821	8	1	0	2	9
							2	150	18		24	3	М			75	20	5	-	-	-	-	-	-	-	-		25	820	-	С	В	Р		

Показатели, не соответствующие таксационному описанию отмечаются \*#\*.  
Исполнитель работ по проведению лесопатологического обследования:

*[Подпись]*

ФИО Сырых А.А. Подпись

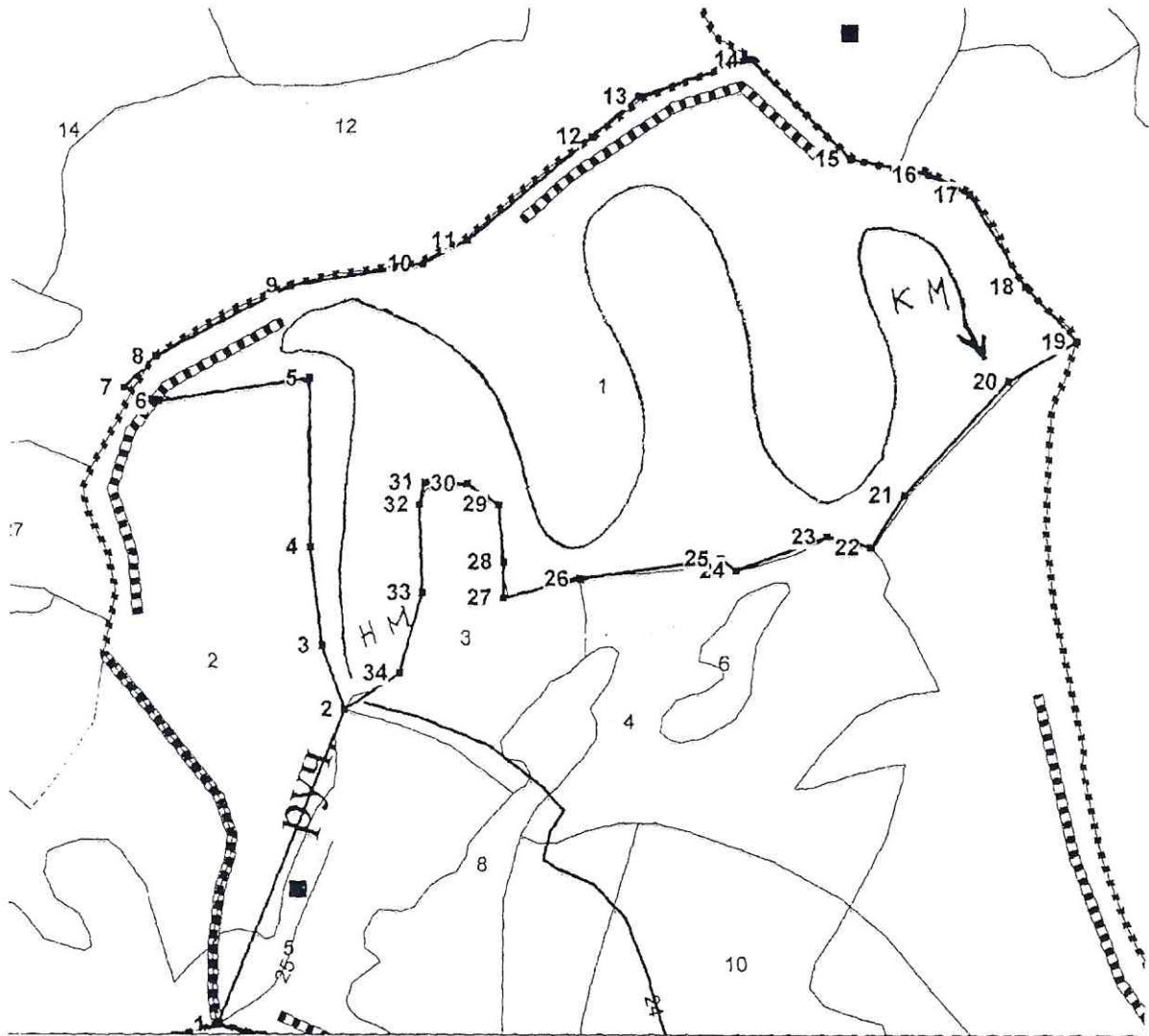
Дата составления документа 17.06.2019

Телефон 8(38840)24-3-47



Абрис участка

М 1: 10000



№ выдела	Ленты (круговой площадки) перечега				
	№ ленты (площадки)	длина, м	ширина, м	радиус, м	площадь, га
1	-	-	-	-	102,9

Номера точек	Координаты	Румбы линий	Длина, м
1-2	N51 33.960 E86 37.925		
2-3	N51 34.291 E86 38.124		

3-4	N51 34.340 E86 38.094		
4-5	N51 34.445 E86 38.069		
5-6	N51 34.628 E86 38.059		
6-7	N51 34.613 E86 37.835		
7-8	N51 34.621 E86 37.771		
8-9	N51 34.656 E86 37.807		
9-10	N51 34.729 E86 38.021		
10-11	N51 34.753 E86 38.231		
11-12	N51 34.775 E86 38.308		
12-13	N51 34.863 E86 38.470		
13-14	N51 34.923 E86 38.600		
14-15	N51 34.966 E86 38.776		
15-16	N51 34.862 E86 38.948		
16-17	N51 34.851 E86 39.065		
17-18	N51 34.828 E86 39.137		
18-19	N51 34.747 E86 39.212		
19-20	N51 34.675 E86 39.315		
20-21	N51 34.641 E86 39.229		
21-22	N51 34.524 E86 39.054		
22-23	N51 34.460 E86 38.988		
23-24	N51 34.470 E86 38.920		
24-25	N51 34.437 E86 38.761		
25-26	N51 34.446 E86 38.732		
26-27	N51 34.429 E86 38.506		
27-28	N51 34.408 E86 38.394		
28-29	N51 34.444 E86 38.376		

29-30	N51 34.500 E86 38.371		
30-31	N51 34.522 E86 38.330		
31-32	N51 34.524 E86 38.268		
32-33	N51 34.504 E86 38.245		
33-34	N51 34.416 E86 38.252		
34-2	N51 34.326 E86 38.214		

Условные обозначения:

Маршрутный ход ↗

Границы ЛПО \_\_\_\_\_

Угловые точки °

Исполнитель работ по проведению лесопатологического исследования:

ФИО Сырых А.А. Подпись

Дата составления документа 17.06.2019 г.

Телефон 8(38840)24-3-47