

Согласовано:

Должность: Начальник отдела охраны  
Защиты и воспроизводства лесов

Ф.И.О. Делдошпоева Е.С.

Дата 22.08.2019

Подпись [подпись]

Утверждаю:

Должность: И.о. министра природных  
ресурсов, экологии и туризма

Республики Алтай

Ф.И.О. Андронов О.В.

Дата 22.08.2019

Подпись [подпись]

**Акт  
лесопатологического обследования № 2-63-2019**

лесных насаждений Турочакского лесничества (лесопарка)

Республики Алтай (субъект РФ)

Способ лесопатологического обследования: 1. Визуальный

2. Инструментальный

**Место проведения**

Участковое лесничество	Урочище (дача)	Квартал (кварталы)	Выдел (выделы)	Площадь, га
Ушпинское	Турочакское	124	1	5,9
Ушпинское	Турочакское	124	2	14,6
Ушпинское	Турочакское	124	3	94,8
Ушпинское	Турочакское	124	4	41,3
Ушпинское	Турочакское	124	5	8,2
Ушпинское	Турочакское	124	6	74
Ушпинское	Турочакское	124	7	42
Ушпинское	Турочакское	124	8	37
Ушпинское	Турочакское	124	9	97
Ушпинское	Турочакское	124	10	64,4
Ушпинское	Турочакское	124	11	10,4
Ушпинское	Турочакское	124	12	35,2
Ушпинское	Турочакское	124	13	12
Ушпинское	Турочакское	124	14	34

Ушпинское	Турочакское	124	15	165
Ушпинское	Турочакское	124	17	92
Ушпинское	Турочакское	124	18	108
Ушпинское	Турочакское	124	19	53
Ушпинское	Турочакское	124	21	8,7
Ушпинское	Турочакское	124	22	12,8
Ушпинское	Турочакское	128	1	42,4
Ушпинское	Турочакское	128	2	26,8
Ушпинское	Турочакское	128	3	17,1
Ушпинское	Турочакское	128	4	12,5
Ушпинское	Турочакское	128	5	42,5
Ушпинское	Турочакское	128	6	22,7
Ушпинское	Турочакское	128	7	12,7
Ушпинское	Турочакское	128	8	8,3
Ушпинское	Турочакское	128	9	16,6
Ушпинское	Турочакское	128	10	36,3
Ушпинское	Турочакское	128	17	1,8

Лесопатологическое обследование проведено на общей площади \_1250\_ га.

### 1. Визуальное лесопатологическое обследование

Наземное

Дистанционное

1. На площади 1250 га фактическая таксационная характеристика лесного насаждения соответствует (не соответствует) таксационному описанию (нужное подчеркнуть). Причины несоответствия \_\_\_\_\_

Список участков с выявленными несоответствиями приведён в приложении 1 к настоящему Акту.

2. Лесные насаждения с нарушенной и утраченной устойчивостью выявлены на площади 0,0 га:

Участковое лесничество	Урочище (дача)	Площадь, га		Причина ослабления (гибели)
		с нарушенной устойчивостью	с утраченной устойчивостью	
Итого	-	-	-	-

Состояние обследованных лесных насаждений приведено в приложениях 1.1-1.4к Акту в зависимости от метода проведения ЛПО.

3. В обследованных лесных участках прогнозируется:

Прогноз	Площадь, га
Ослабление лесных насаждений	
Усыхание лесных насаждений различной степени	
Развитие очагов вредных организмов	

4. Обнаружено загрязнение лесного участка отходами и выбросами: промышленными   
бытовыми

Вид загрязнения	Размеры загрязнения			Объём, кубм	Площадь загрязнения, га
	длина, м	ширина, м	высота, м		

### ЗАКЛЮЧЕНИЕ

Оценка текущего санитарного и лесопатологического состояния лесных насаждений, назначенные профилактические мероприятия по защите лесов, агитационные мероприятия:

Проведение профилактических биотехнических мероприятий: улучшение условий обитания и размножения насекомоядных птиц и других насекомоядных животных.

Охрана местообитаний насекомых энтомофагов.

Агитационные мероприятия: беседы с населением, проведение открытых уроков в образовательных учреждениях, развешивание аншлагов и плакатов, размещение информационных материалов в средствах массовой информации.

Исполнитель работ по проведению лесопатологических обследований:

ФИО Кутьков А.С. Подпись Кутьков А.С.





124	5	19	Эксплу атируе мые	5	8,2	4Б4Ос2П	Б	80	24	28	КР П П	0,4	2	12 0	8,2
124	6	74	Эксплу атируе мые	6	74	7ПЗБ+Ос	П	85	18	22	КР П П	0,3	3	80	74
124	7	42	Эксплу атируе мые	7	42	5ПЗБ2Ос+ К	П	100	21	24	КР П П	0,4	3	14 0	42
124	8	37	Эксплу атируе мые	8	37	6Ос3БП	П	70	19	22	О Л О С	0,3	3	80	37
124	9	10	Эксплу атируе мые	9	96,7	10Б+Ос	Б	25	12	12	КР П П	0,4	2	40	96,7
124	1	70	Эксплу атируе мые	10	64,4	5ПЗБ2Ос	П	110	23	26	КР П П	0,4	3	14 0	64,4
124	1	18	Эксплу атируе мые	11	10,4	10Б+П	Б	55	17	18	КР Т	0,6	3	11 0	10,4
124	1	36	Эксплу атируе мые	12	35,2	5Б4ОсП	Б	65	18	22	КР П П	0,4	3	80	35,2
124	1	14	Эксплу атируе мые	13	12	4БЗП3Ос	Б	70	22	24	О Л О С	0,3	2	80	12
124	1	34	Эксплу атируе мые	14	34	9ПЗБ+К	П	120	24	32	КР Т	0,3	3	11 0	34
124	1	16	Эксплу атируе мые	15	165	5ПЗБ2Ос+ К	П	110	23	28	КР П П	0,3	3	11 0	165
124	1	11	Эксплу атируе мые	16	92	7ПЗБ1Ос	П	110	23	26	КР П П	0,3	3	11 0	92
124	1	10	Эксплу атируе мые	17	108	5ПЗОс2Б	П	120	24	28	КР П П	0,3	3	11 0	108
124	1	54	Эксплу атируе мые	18	53	6БПЗОс	Б	65	18	22	ТБ	0,4	3	80	53

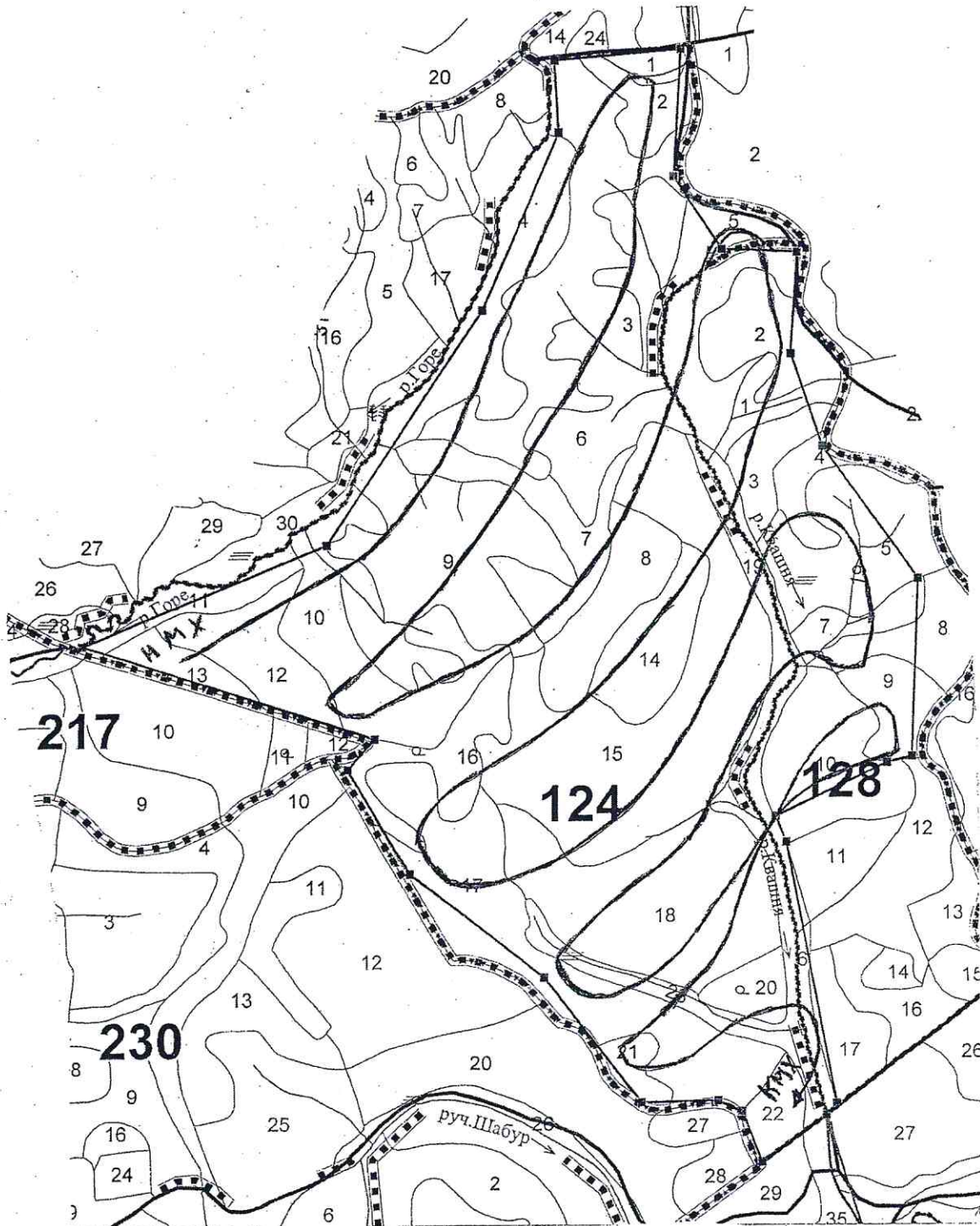
COM не требуется





Абрис участка

М 1:10000



Квартал	Номер выдела	Ленты (круговой площадки) перечёта				
		№ ленты (площадки)	длина, м	ширина, м	радиус, м	площадь, га
124	1					5,9
	2					14,6




	3				94,8
	4				41,3
	5				8,2
	6				74
	7				42
	8				37
	9				96,7
	10				64,4
	11				10,4
	12				35,2
	13				12
	14				34
	15				165
	17				92
	18				108
	19				53
	21				8,7
	22				12,8
128	1				42,4
	2				26,8
	3				17,1
	4				12,5
	5				42,5
	6				22,1
	7				12,7
	8				8,3
	9				16,6
	10				36,3
	17				1,8

Номера точек	Координаты	Румбы линий	Длина, м
1-2	N52 18.535 E87 25.108		
2-3	N52 18.947 E87 24.894		
3-4	N52 18.947 E87 24.894		
4-5	N52 18.984 E87 24.946		
5-6	N52 19.785 E87 24.701		
6-7	N52 19.862 E87 24.652		
7-8	N52 20.024 E87 25.204		
8-9	N52 20.042 E87 25.327		
9-10	N52 20.582 E87 25.362		
10-11	N52 20.988 E87 24.894		
11-12	N52 21.270 E87 24.740		
12-13	N52 21.582 E87 24.774		
13-14	N52 21.593 E87 24.402		
14-15	N52 21.814 E87 24.166		
15-16	N52 22.197 E87 24.207		
16-17	N52 22.168 E87 23.585		
17-18	N52 21.948 E87 23.601		
18-19	N52 21.413 E87 23.221		
19-20	N52 20.697 E87 22.451		
20-21	N52 20.398 E87 21.245		
21-22	N52 20.106 E87 22.680		
22-23	N52 20.013 E87 22.546		
23-24	N52 19.693 E87 22.850		
24-25	N52 19.375 E87 23.504		
25-26	N52 18.990 E87 23.978		




26-27	N52 18.994 E87 24.356		
27-28	N52 18.961 E87 24.475		
28-29	N52 18.808 E87 24.573		
29-2	N52 18.947 E87 24.894		

Условные обозначения:

-  Маршрутный ход
- НМХ Начало маршрута
- КМХ Конец маршрута

Исполнитель работ по проведению лесопатологических обследований:

ФИО Кутыков А.С. Подпись 

Дата составления документа 12.08.2019 г.