

СОГЛАСОВАНО:
Должность: Начальник отдела охраны
Защиты и воспроизводства лесов
Ф.И.О. Делдошпоева Е.С.

УТВЕРЖДАЮ:
Должность И.о. министра природных
ресурсов, экологии и туризма
Республики Алтай
Ф.И.О. Андронов О.В.

Дата 28.06.2019

Дата 28.06.2019

Подпись 

Подпись 

Акт
лесопатологического обследования N 4/1-64-2019
лесных насаждений Чойского лесничества (лесопарка)
Республики Алтай (субъект Российской Федерации)

Способ лесопатологического обследования: 1. Визуальный | V |

2. Инструментальный | |

Место проведения

Участковое лесничество	Урочище (дача)	Квартал (кварталы)	Выдел (выделы)	Площадь, га
Саракокшинское	Каракокша	25	7	6,1
Саракокшинское	Каракокша	25	8	281,9
Саракокшинское	Каракокша	25	11	13,7

Лесопатологическое обследование проведено на общей площади 301,7 га.

1. Визуальное лесопатологическое обследование.

Наземное | V |

Дистанционное | |

1.1. На площади 301,7 га фактическая таксационная характеристика лесного насаждения соответствует (не соответствует) таксационному описанию (нужное подчеркнуть). Причины несоответствия

Список участков с выявленными несоответствиями приведен в приложении 1 к настоящему Акту.

1.2. Лесные насаждения с нарушенной и утраченной устойчивостью выявлены на площади 0,0 га:

Участковое лесничество	Урочище (дача)	Площадь, га		Причина ослабления (гибели)
		с нарушенной устойчивостью	с утраченной устойчивостью	
	-	-	-	-
Итого	-	-	-	-

Состояние обследованных лесных насаждений приведено в приложениях 1.1 - 1.4 к Акту в зависимости от метода проведения ЛПО.

1.3. В обследованных лесных участках прогнозируется:

Прогноз	Площадь, га
Ослабление лесных насаждений	-
Усыхание лесных насаждений различной степени	301,7
Развитие очагов вредных организмов	-

1.4. Обнаружено загрязнение лесного участка отходами и выбросами:

промышленными | |

бытовыми | |

Вид загрязнения	Размеры загрязнения			Объем, кубм	Площадь загрязнения, га
	длина, м	ширина, м	высота, м		

ЗАКЛЮЧЕНИЕ

Оценка, текущего санитарного и лесопатологического состояния лесных насаждений, назначенные профилактические мероприятия по защите лесов, агитационные мероприятия: Лесопатологический выдел №7. Площадь ЛПВ 6,1 га. Состав насаждения соответствует данным таксационного описания 2К2П5Б1Ос. Средняя категория состояния насаждения составляет 1,18. Насаждение устойчивое. Размер текущего отпада не превышает размер естественного отпада. Основной причиной ослабления является повреждение полиграфом уссурийским пихты сибирской, очагов повреждения не обнаружено.

Лесопатологический выдел №8. Площадь ЛПВ 281,9 га. Состав насаждения соответствует данным таксационного описания 3К5П2Б+К+Ос. Средняя категория состояния насаждения составляет 1,4. Насаждение устойчивое. Размер текущего отпада не превышает размер естественного отпада. Основной причиной ослабления является повреждение полиграфом уссурийским пихты сибирской, очагов повреждения не обнаружено.

Лесопатологический выдел №11. Площадь ЛПВ 13,7 га. Состав насаждения соответствует данным таксационного описания 3К4П3Б+П. Средняя категория состояния насаждения составляет 1,3. Насаждение устойчивое. Размер текущего отпада не превышает размер естественного отпада. Основной причиной ослабления является поражение полиграфом уссурийским пихты сибирской, очагов повреждения не обнаружено. По результатам визуального лесопатологического обследования с целью предотвращения негативных процессов или снижения ущерба от воздействия вредных организмов назначается надзор за появлением и распространением вредных организмов на площади 301,7 га.

Проведение профилактических биотехнических мероприятий; улучшение условий обитания и размножения насекомоядных птиц и других насекомоядных животных.

Охрана местообитаний; выпуск, расселение и интродукция насекомых энтомофагов, посев травянистых нектароносных растений.

Агитационные мероприятия: беседы с населением, проведение открытых уроков в общеобразовательных учреждениях, развешивание аншлагов и плакатов, размещение информационных материалов в средствах массовой информации,

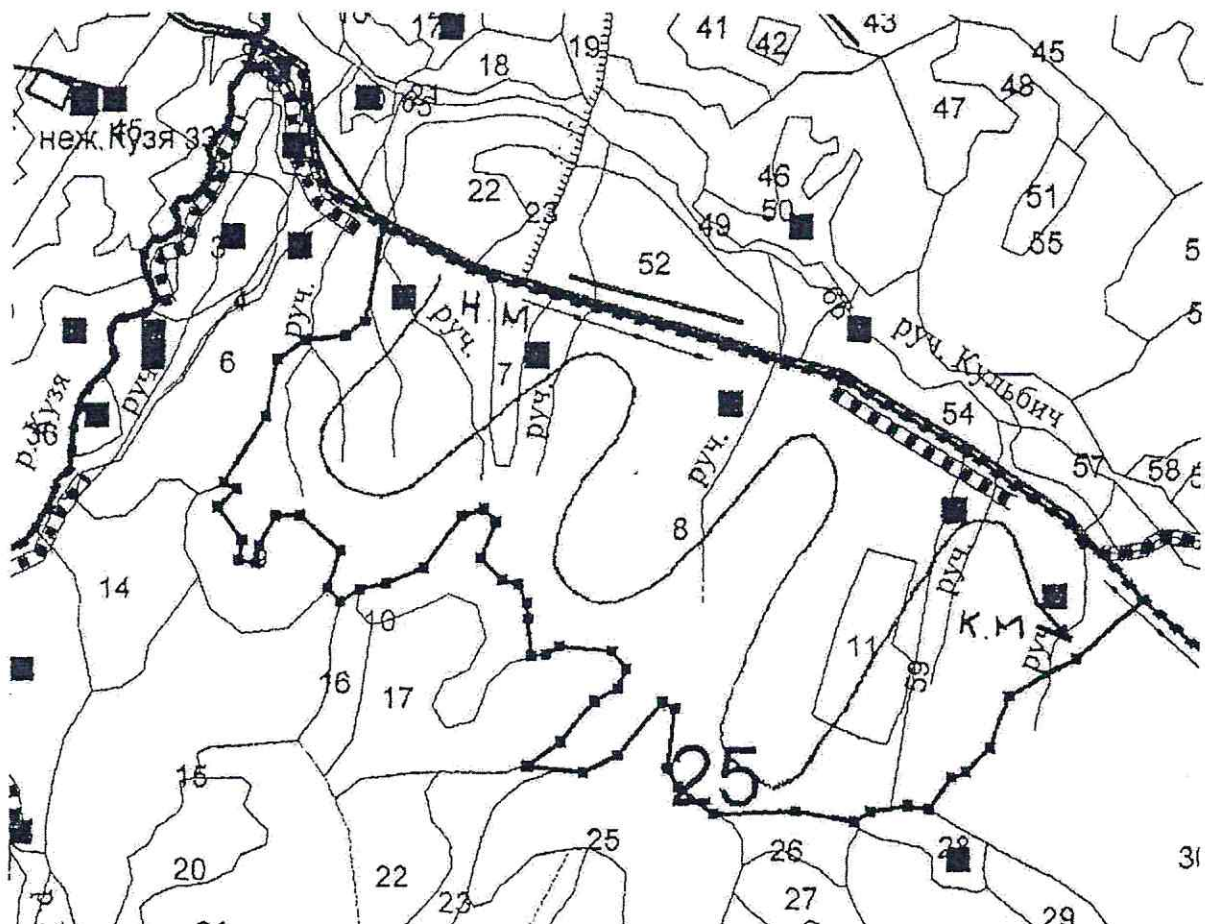
Исполнитель работ по проведению лесопатологического обследования:

ФИО Сырых А. А. Подпись _____
Телефон 8 (38840) 24-3-47

<*> Раздел включается в акт, в случае проведения лесопатологического обследования визуальным способом.

Абрис участка

M 1: 10000



№ выдела	Ленты (круговой площадки) пересчета				
	№ ленты (площадки)	длина, м	ширина, м	радиус, м	площадь, га
7	-	-	-	-	6,1
8	-	-	-	-	281,9
11	-	-	-	-	13,7

Номера точек	Координаты	Румбы линий	Длина, м
1-2	N51 41.916 E86 43.586		
2-3	N51 41.585 E86 43.948		
3-4	N51 41.501 E86 44.258		
4-5	N51 41.328 E86 45.255		

5-6	N51 41 081 E86 45.901		
6-7	N51 41.040 E86 45.918		
7-8	N51 41.013 E86 46.016		
8-9	N51 40.942 E86 46.115		
9-10	N51 40.834 E86 45.928		
10-11	N51 40.769 E86 45.748		
11-12	N51 40.674 E86 45.694		
12-13	N51 40.635 E86 45.632		
13-14	N51 40.619 E86 45.583		
14-15	N51 40.567 E86 45.519		
15-16	N51 40.566 E86 45.366		
16-17	N51 40.539 E86 45.316		
17-18	N51 40.558 E86 45.169		
18-19	N51 40.556 E86 44.918		
19-20	N51 40.569 E86 44.854		
20-21	N51 40.630 E86 44.774		
21-22	N51 40.744 E86 44.788		
22-23	N51 40.746 E86 44.756		
23-24	N51 40.676 E86 44.660		
24-25	N51 40.625 E86 44.533		
25-26	N51 40.641 E86 44.379		
26-27	N51 40.657 E86 44.422		
27-28	N51 40.686 E86 44.471		
28-29	N51 40.753 E86 44.565		
29-30	N51 40.775 E86 44.624		
30-31	N51 40.808 E86 44.650		

31-32	N51 40.840 E86 44.617		
32-33	N51 40.847 E86 44.467		
33-34	N51 40.834 E86 44.431		
34-35	N51 40.833 E86 44.391		
35-36	N51 40.877 E86 44.373		
36-37	N51 40.924 E86 44.378		
37-38	N51 40.962 E86 44.344		
38-39	N51 40.969 E86 44.303		
39-40	N51 40.991 E86 44.261		
40-41	N51 41.016 E86 44.246		
41-42	N51 41.073 E86 44.276		
42-43	N51 41.095 E86 44.250		
43-44	N51 41.088 E86 44.207		
44-45	N51 40.995 E86 44.084		
45-46	N51 40.966 E86 43.981		
46-47	N51 40.933 E86 43.845		
47-48	N51 40.954 E86 43.810		
48-49	N51 41.023 E86 43.830		
49-50	N51 41.082 E86 43.734		
50-51	N51 41.085 E86 43.662		
51-52	N51 41.037 E86 43.620		
52-53	N51 41.001 E86 43.607		
53-54	N51 41.004 E86 43.560		
54-55	N51 41.038 E86 43.561		
55-56	N 6 51 41.098 E86 43.501		
56-57	N51 41.133 E86 43.537		
57-58	N51 41.139 E86 43.511		
58-59	N51 41.253 E86 43.623		
59-60	N51 41.351 E86 43.662		
60-61	N51 41.386 E86 43.730		
61-62	N51 41.388 E86 43.791		
62-63	N51 41.420 E86 43.908		
63-2	N51 41.585 E86 43.948		


Условные обозначения:

Маршрутный ход ↗

Границы ЛПО _____

Угловые точки °

Исполнитель работ по проведению лесопатологического исследования:

ФИО Сырых А.А. Подпись 

Дата составления документа 14.06.2019

Телефон 8(38840)24-3-47