



**Министерство природных ресурсов, экологии
и имущественных отношений Республики Алтай**

ПРИКАЗ

г. Горно-Алтайск

«21» декабря 2018 г.

№ 957

**Об утверждении границ и режима особой охраны памятника природы
республиканского значения «Гора Белуха»**

В соответствии с Федеральным законом от 14 марта 1995 года № 33-ФЗ «Об особо охраняемых природных территориях», Законом Республики Алтай от 24 декабря 2012 года № 70-РЗ «Об особо охраняемых природных территориях Республики Алтай», постановлением Правительства Республики Алтай от 16 февраля 1996 года № 38 «Об утверждении памятников природы республиканского значения» и абзацем «и1» пункта 13 Положения о Министерстве природных ресурсов, экологии и имущественных отношений Республики Алтай утвержденного постановлением Правительства Республики Алтай от 21 мая 2015 года № 135,

п р и к а з ы в а ю :

1. Утвердить:

Границы памятника природы республиканского значения «Гора Белуха» согласно приложения № 1 к настоящему Приказу;

Режим особой охраны памятника природы республиканского значения «Гора Белуха» согласно приложения № 2 к настоящему Приказу.

2. Признать утратившим силу приказ Министерства природных ресурсов, экологии и имущественных отношений Республики Алтай от 19 ноября 2018 года № 829 «Об утверждении Положения о памятнике природы республиканского значения «Гора Белуха».

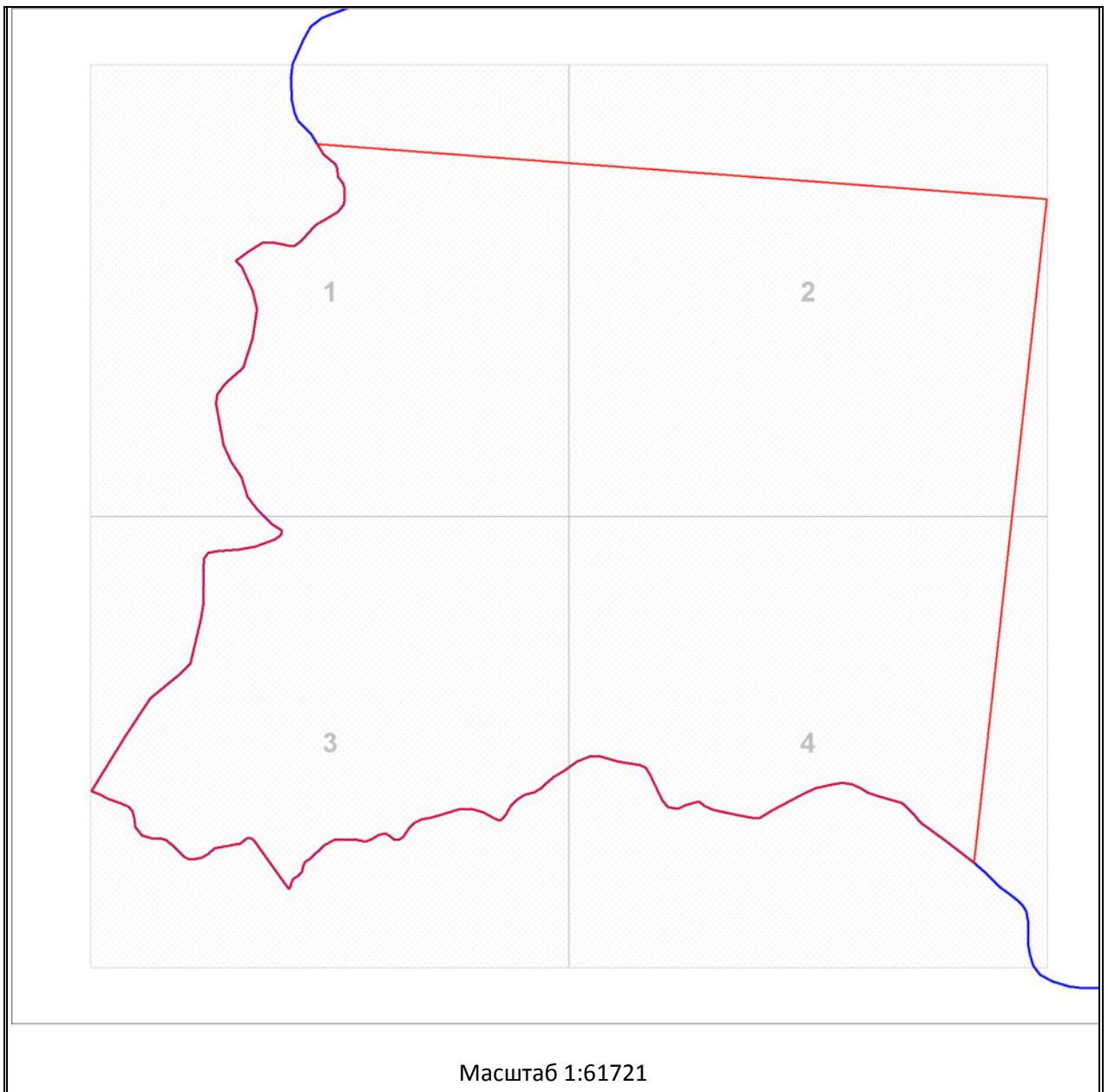
3. Контроль за исполнением настоящего Приказа возложить на заместителя министра Е.А. Мунатова.

Министр

Е.В. Ларин

Приложение № 1
к приказу Министерства
природных ресурсов, экологии
и имущественных отношений
Республики Алтай
от «21» декабря 2018г. № 957

**Карта (План) памятника природы республиканского значения
«Гора Белуха»**



Условные обозначения

Характерная точка границы объекта землеустройства



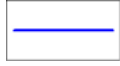
Надписи номеров характерных точек границы объекта землеустройства



Граница объекта землеустройства



Граница территориальной зоны

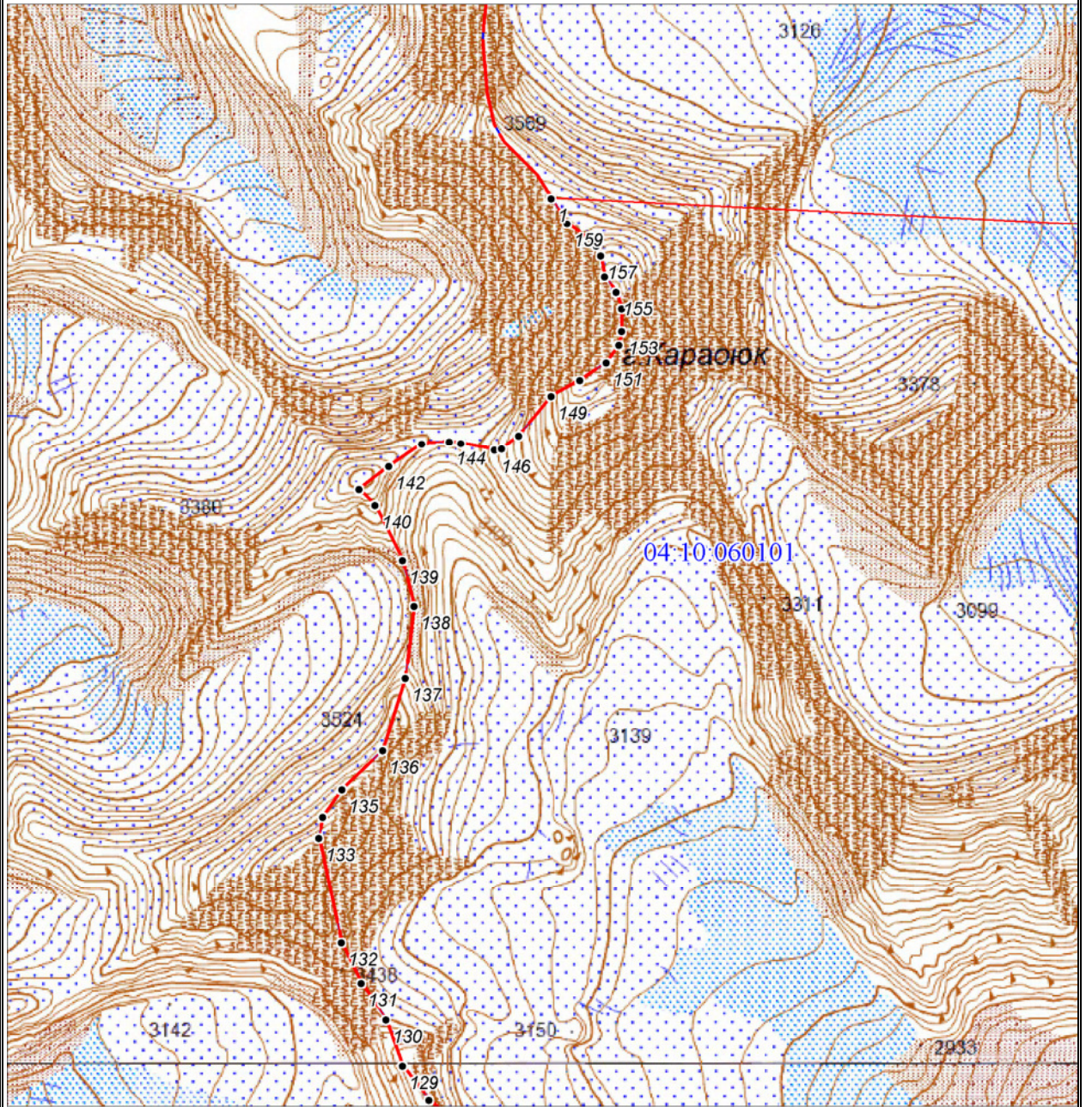


Граница кадастрового квартала

04:10:060101

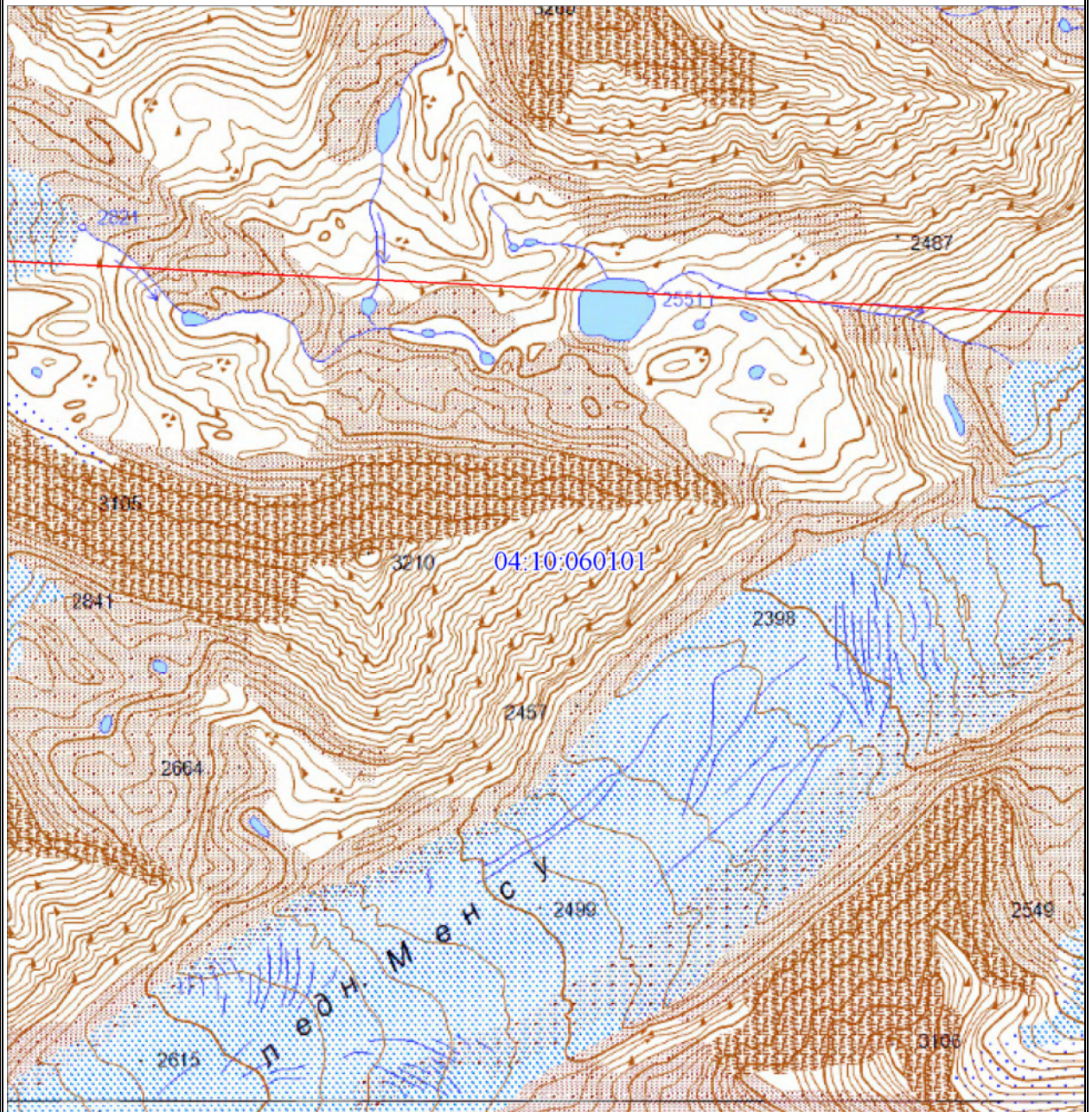
Обозначение кадастрового квартала

Выносной лист № 1



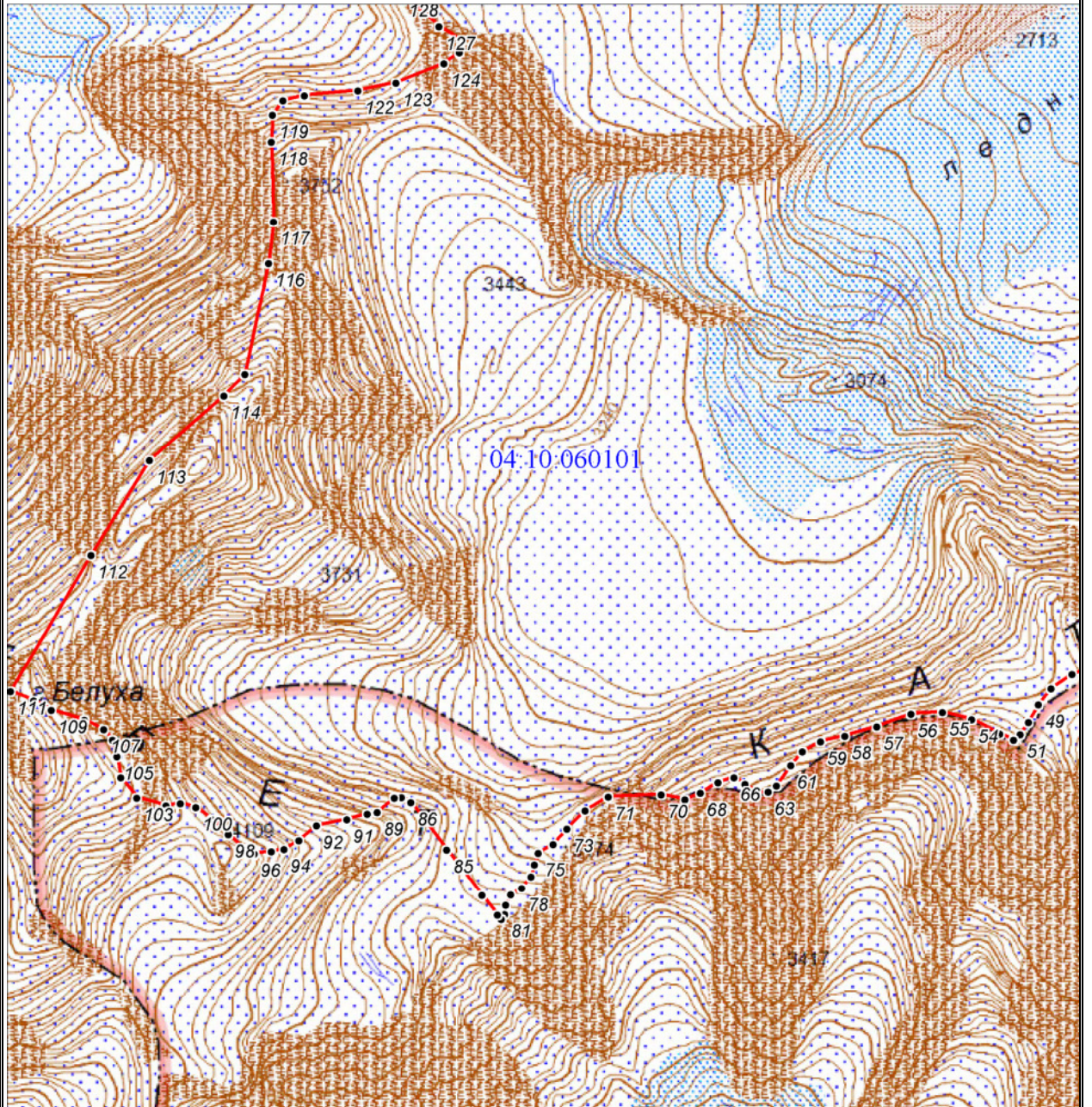
Масштаб 1:25000

Выносной лист № 2



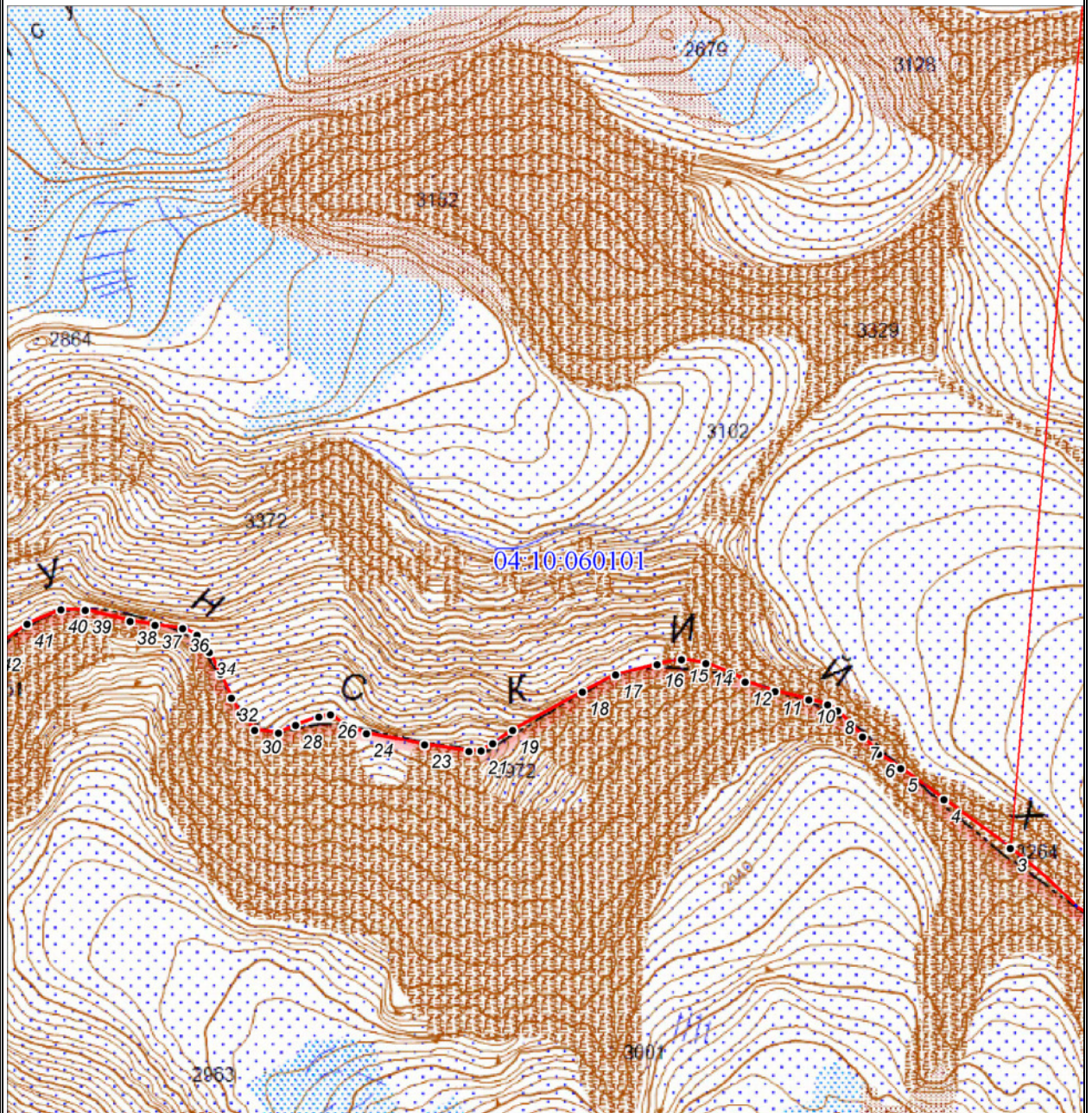
Масштаб 1:25000

Выносной лист № 3



Масштаб 1:25000

Выносной лист № 4



Масштаб 1:25000

**Каталог координат поворотных точек границ памятника природы
республиканского значения «Гора Белуха»
(в Кош-Агачском районе)**

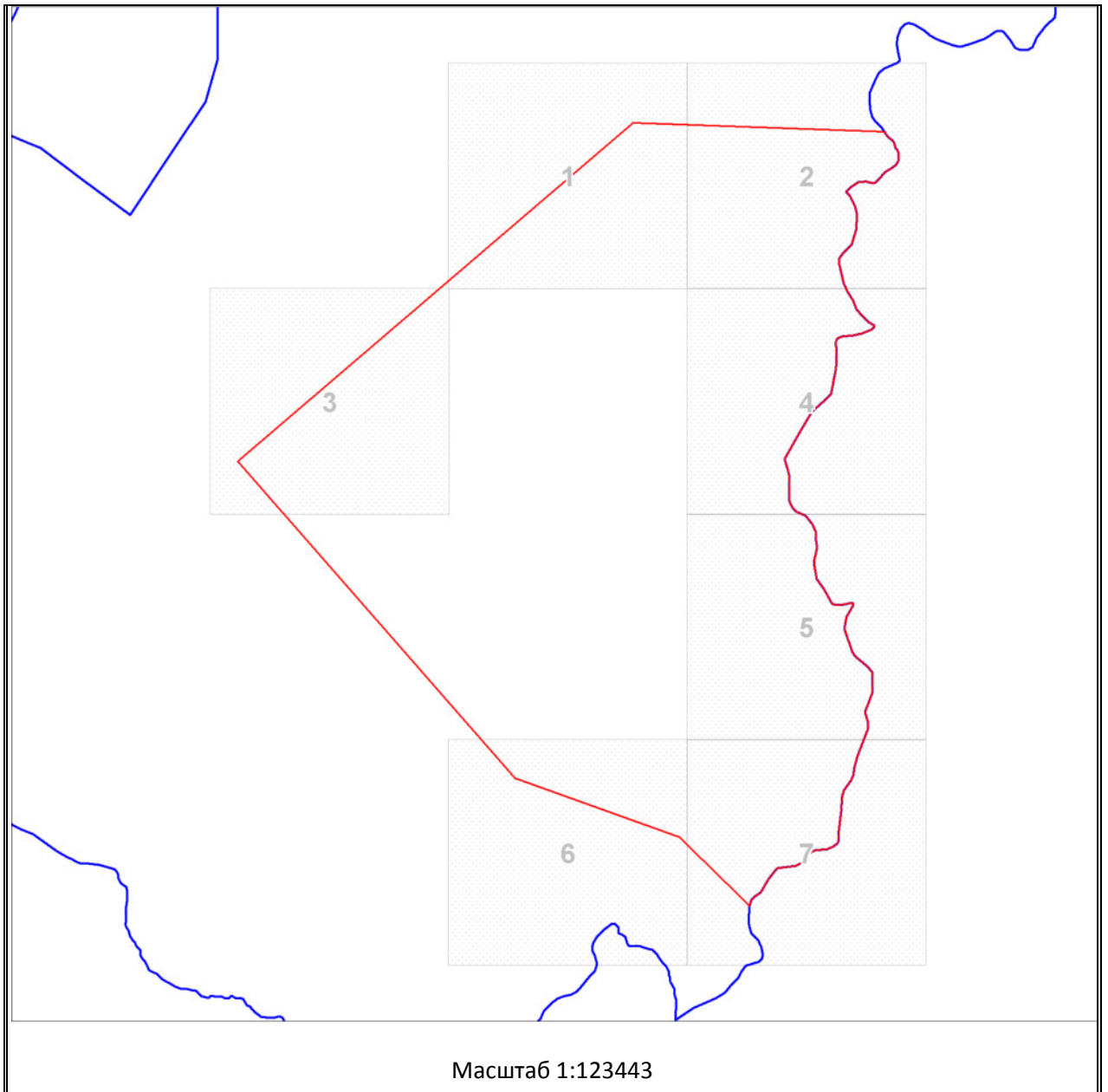
Система координат МСК-04, Зона 2

Номер точки	Координаты	
	X (м)	Y (м)
1	414468.47	2167002.30
2	413950.96	2173873.64
3	407702.50	2173185.25
4	407895.35	2172935.70
5	408017.70	2172772.90
6	408074.70	2172690.00
7	408141.00	2172631.10
8	408243.95	2172537.95
9	408268.25	2172500.60
10	408287.40	2172427.90
11	408323.15	2172299.80
12	408362.75	2172187.20
13	408398.50	2172131.85
14	408440.50	2172038.90
15	408456.15	2171945.40
16	408440.00	2171851.30
17	408401.55	2171692.35
18	408338.95	2171562.35
19	408201.15	2171293.20
20	408151.40	2171215.15
21	408125.95	2171171.30
22	408124.10	2171123.65
23	408153.75	2170954.85
24	408202.35	2170734.65
25	408235.85	2170649.85
26	408277.10	2170597.50
27	408269.70	2170552.55
28	408239.95	2170464.60
29	408211.80	2170396.95
30	408226.05	2170306.25
31	408287.80	2170253.25
32	408350.80	2170220.90
33	408441.35	2170181.30
34	408529.45	2170139.65
35	408596.85	2170094.75
36	408622.85	2170040.70
37	408638.70	2169934.90
38	408655.80	2169841.45
39	408700.65	2169671.50
40	408705.30	2169576.40

Номер точки	Координаты	
	X (м)	Y (м)
41	408653.75	2169446.25
42	408567.60	2169319.95
43	408512.45	2169233.50
44	408457.00	2169165.25
45	408404.10	2169108.20
46	408367.80	2169050.10
47	408343.40	2168953.05
48	408289.55	2168870.80
49	408231.00	2168820.65
50	408163.85	2168781.50
52	408098.50	2168722.85
53	408121.85	2168668.70
54	408179.35	2168563.45
55	408209.25	2168452.00
56	408206.05	2168331.55
57	408161.55	2168197.75
58	408127.95	2168073.90
59	408108.95	2167981.10
60	408074.30	2167910.45
61	408021.20	2167864.60
62	407946.05	2167808.50
63	407923.15	2167774.50
64	407919.40	2167731.50
65	407954.85	2167687.40
66	407980.65	2167645.95
67	407963.90	2167582.60
68	407925.00	2167514.65
69	407901.30	2167453.95
70	407922.45	2167363.40
71	407919.45	2167160.35
72	407869.35	2167071.25
73	407800.05	2166999.90
74	407743.00	2166944.15
75	407709.45	2166886.10
76	407666.85	2166869.90
77	407619.95	2166857.75
78	407577.75	2166820.50
79	407553.65	2166776.70
80	407513.85	2166757.70
81	407476.60	2166751.35

82	407458.85	2166738.40
83	407474.95	2166724.50
84	407553.70	2166665.85
85	407732.15	2166536.35
86	407917.70	2166402.75
87	407936.40	2166366.75
88	407935.50	2166340.15
89	407881.80	2166271.80
90	407877.00	2166233.90
91	407857.80	2166155.15
92	407837.85	2166038.55
93	407781.05	2165968.85
94	407750.30	2165912.25
95	407741.55	2165863.10
96	407735.95	2165797.15
97	407754.75	2165755.55
98	407811.30	2165699.25
99	407870.70	2165637.45
100	407919.10	2165576.80
101	407934.10	2165518.30
102	407926.85	2165462.15
103	407960.90	2165350.85
104	408039.35	2165290.80
105	408120.45	2165279.75
106	408183.00	2165263.50
107	408225.85	2165230.70
108	408261.90	2165156.55
109	408304.45	2165032.05
110	408341.75	2164964.20
111	408379.05	2164875.50
112	408894.45	2165198.10
113	409252.55	2165432.40
114	409494.00	2165724.90
115	409574.20	2165806.25
116	409997.60	2165908.00
117	410156.20	2165931.30
118	410463.45	2165930.85
119	410566.90	2165936.60
120	410619.70	2165977.90
121	410638.10	2166062.55

122	410651.30	2166268.15
123	410677.55	2166414.40
124	410746.65	2166601.15
125	410787.25	2166660.30
126	410830.70	2166669.45
127	410888.70	2166584.40
128	411017.80	2166445.80
129	411149.65	2166347.55
130	411329.85	2166288.75
131	411471.20	2166196.20
132	411629.80	2166124.15
133	412034.00	2166047.75
134	412114.65	2166064.00
135	412216.90	2166140.25
136	412363.05	2166302.55
137	412638.00	2166395.00
138	412915.80	2166436.15
139	413091.40	2166395.65
140	413306.40	2166295.35
141	413369.40	2166236.10
142	413453.70	2166352.30
143	413536.70	2166480.40
144	413543.70	2166587.75
145	413535.60	2166632.50
146	413506.65	2166761.15
147	413511.55	2166788.75
148	413560.35	2166854.80
149	413709.00	2166983.25
150	413767.80	2167094.40
151	413833.10	2167199.25
152	413899.50	2167249.10
153	413951.15	2167261.10
154	414038.55	2167261.90
155	414100.80	2167243.90
156	414160.80	2167201.10
157	414243.05	2167188.05
158	414279.80	2167170.40
159	414371.10	2167061.30
1	414468.47	2167002.30



Масштаб 1:123443

Условные обозначения

Характерная точка границы объекта землеустройства



Надписи номеров характерных точек границы объекта землеустройства



Граница объекта землеустройства



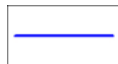
Граница территориальной зоны



Существующая часть границы, имеющиеся в ЕГРН сведения о которой достаточны для определения ее местоположения



Надписи кадастрового номера земельного участка

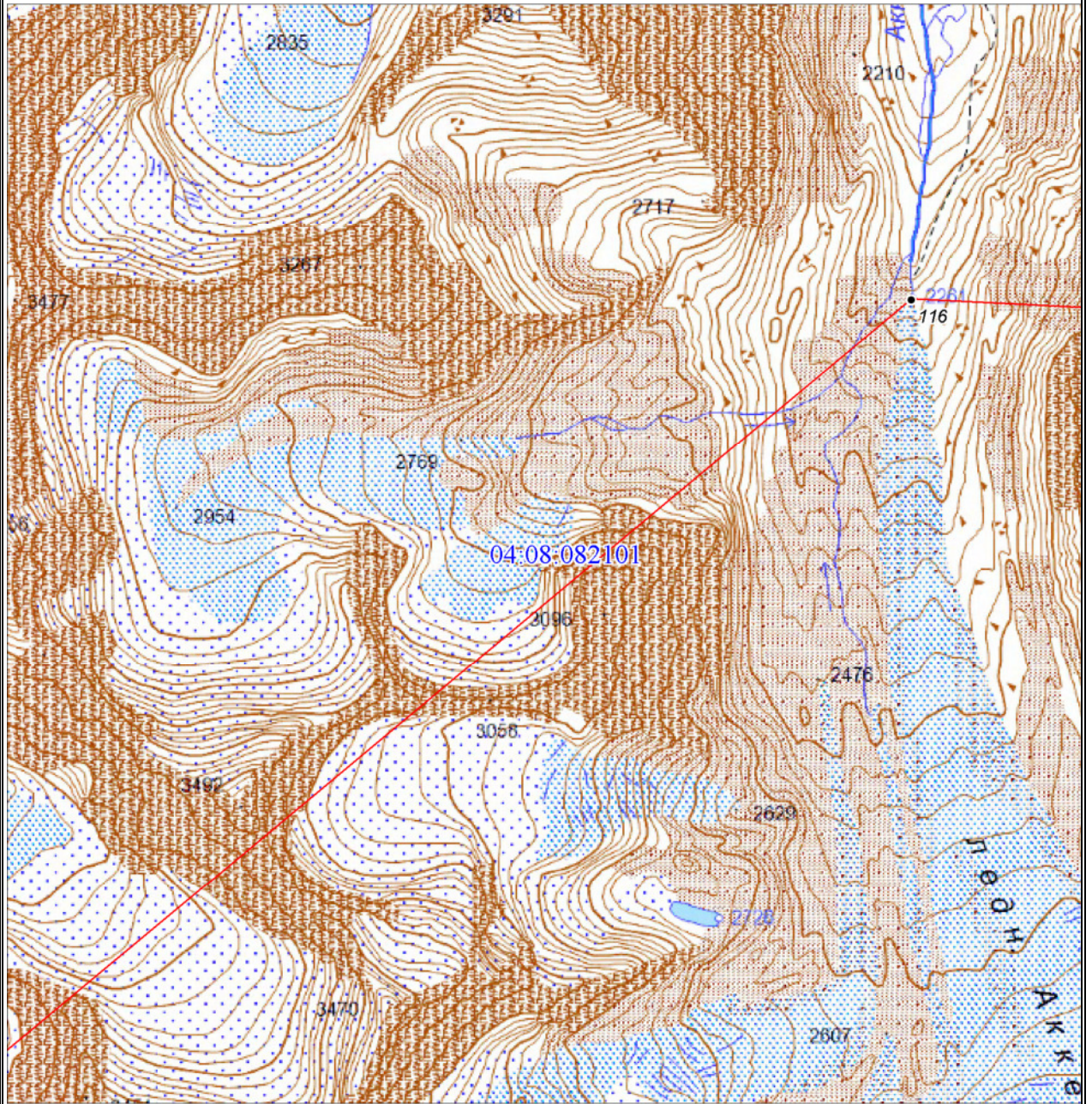


Граница кадастрового квартала

04:08:082101

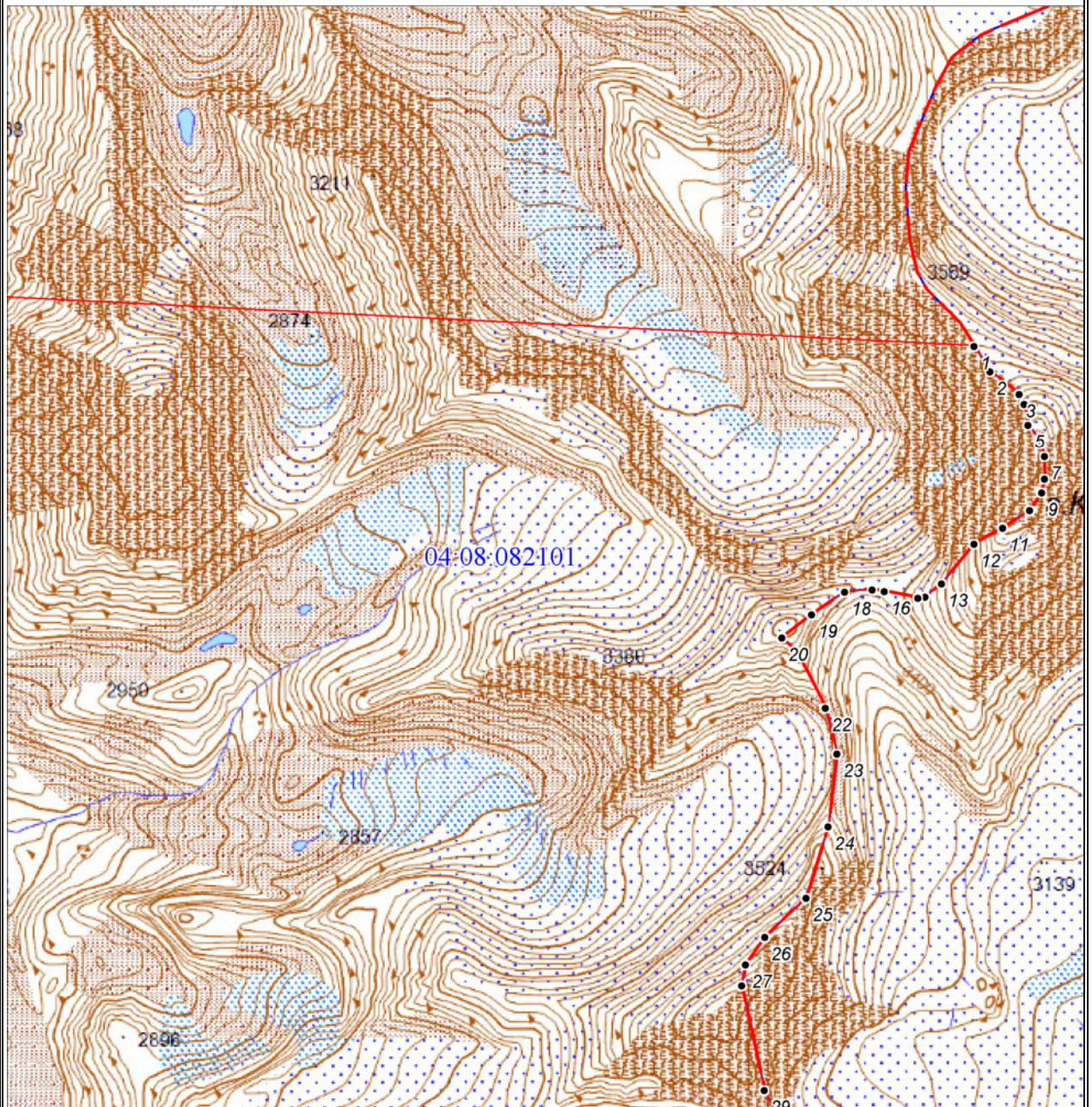
Обозначение кадастрового квартала

Выносной лист № 1



Масштаб 1:25000

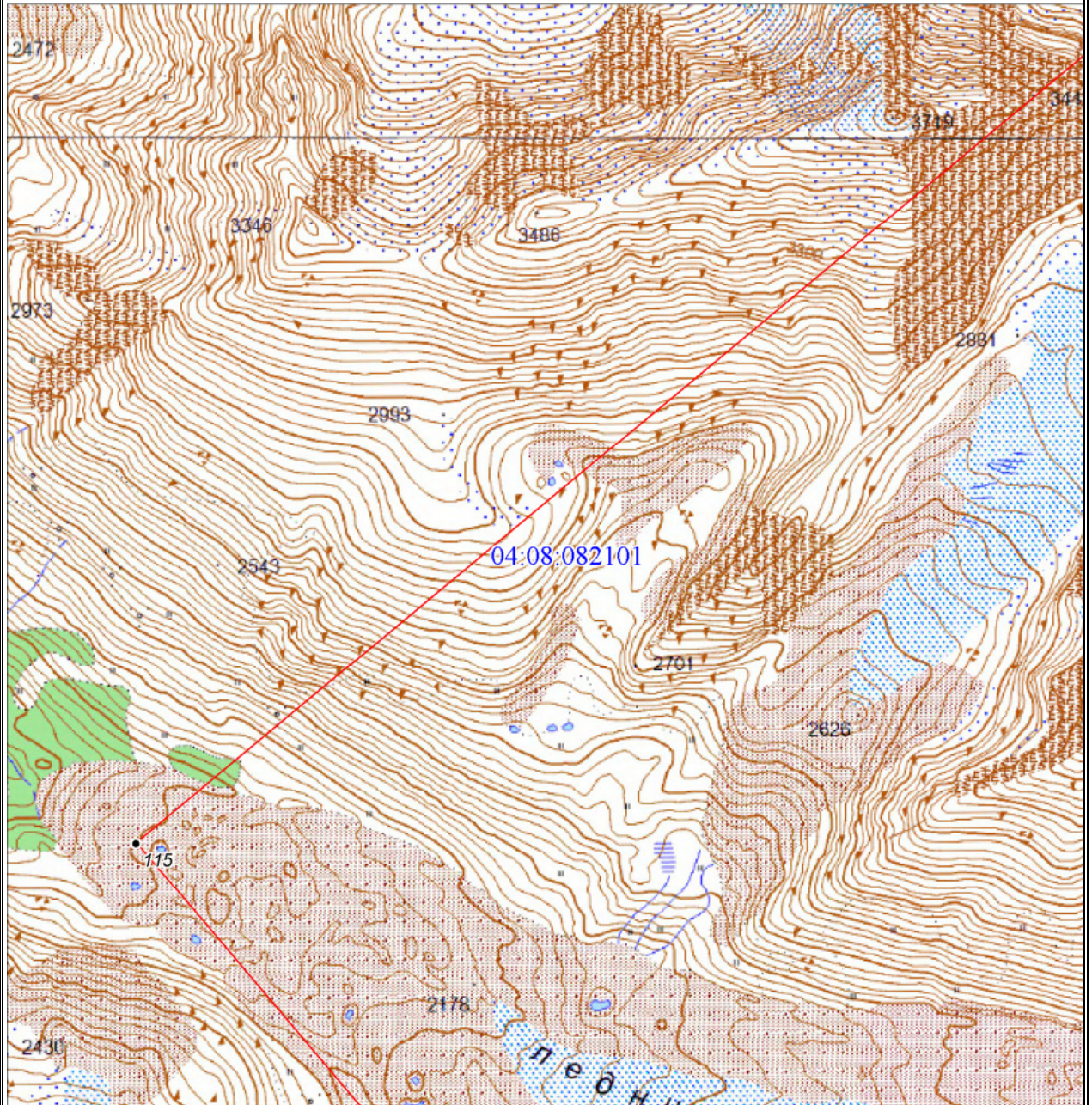
Выносной лист № 2



04-08-082101

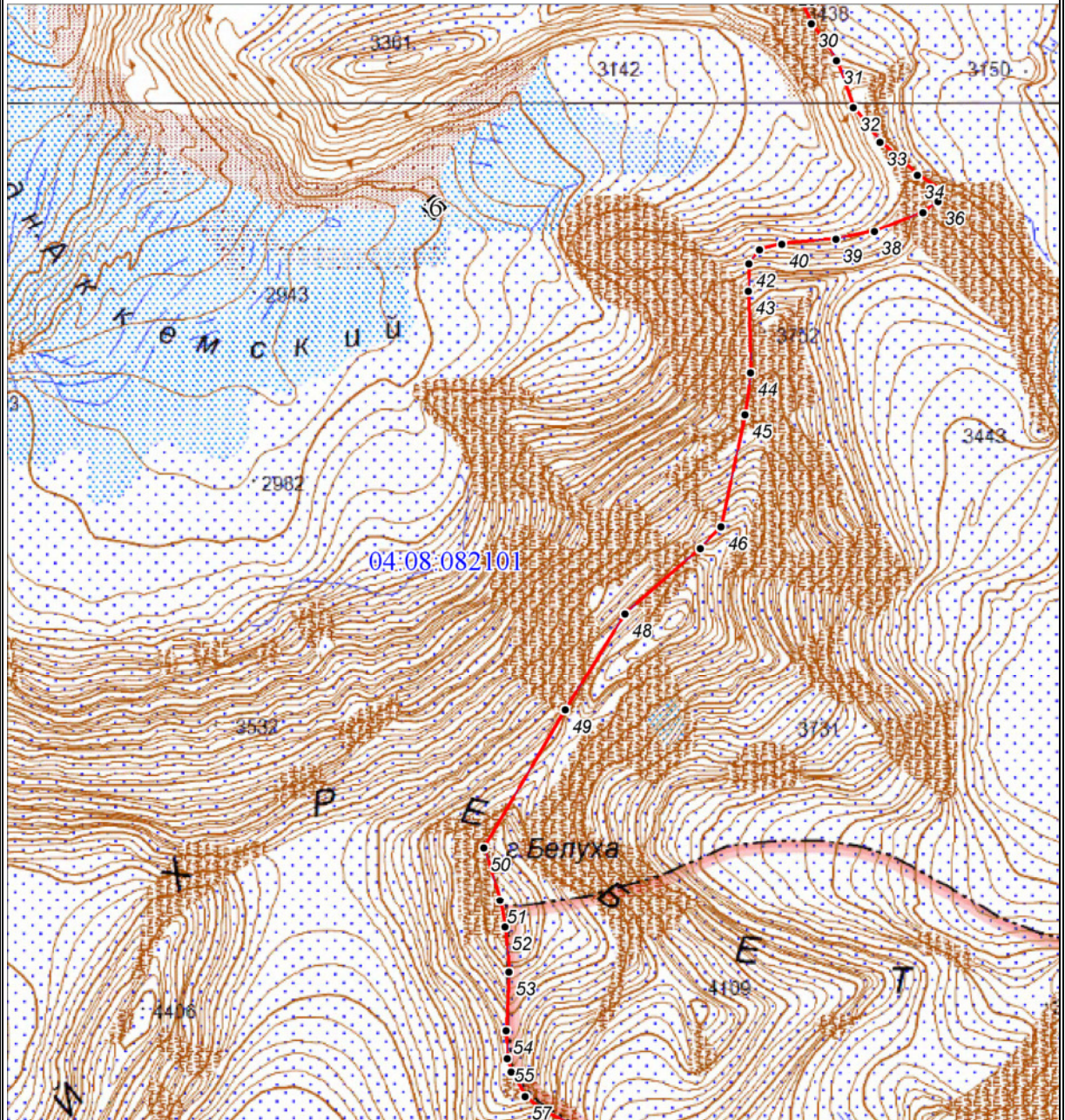
Масштаб 1:25000

Выносной лист № 3



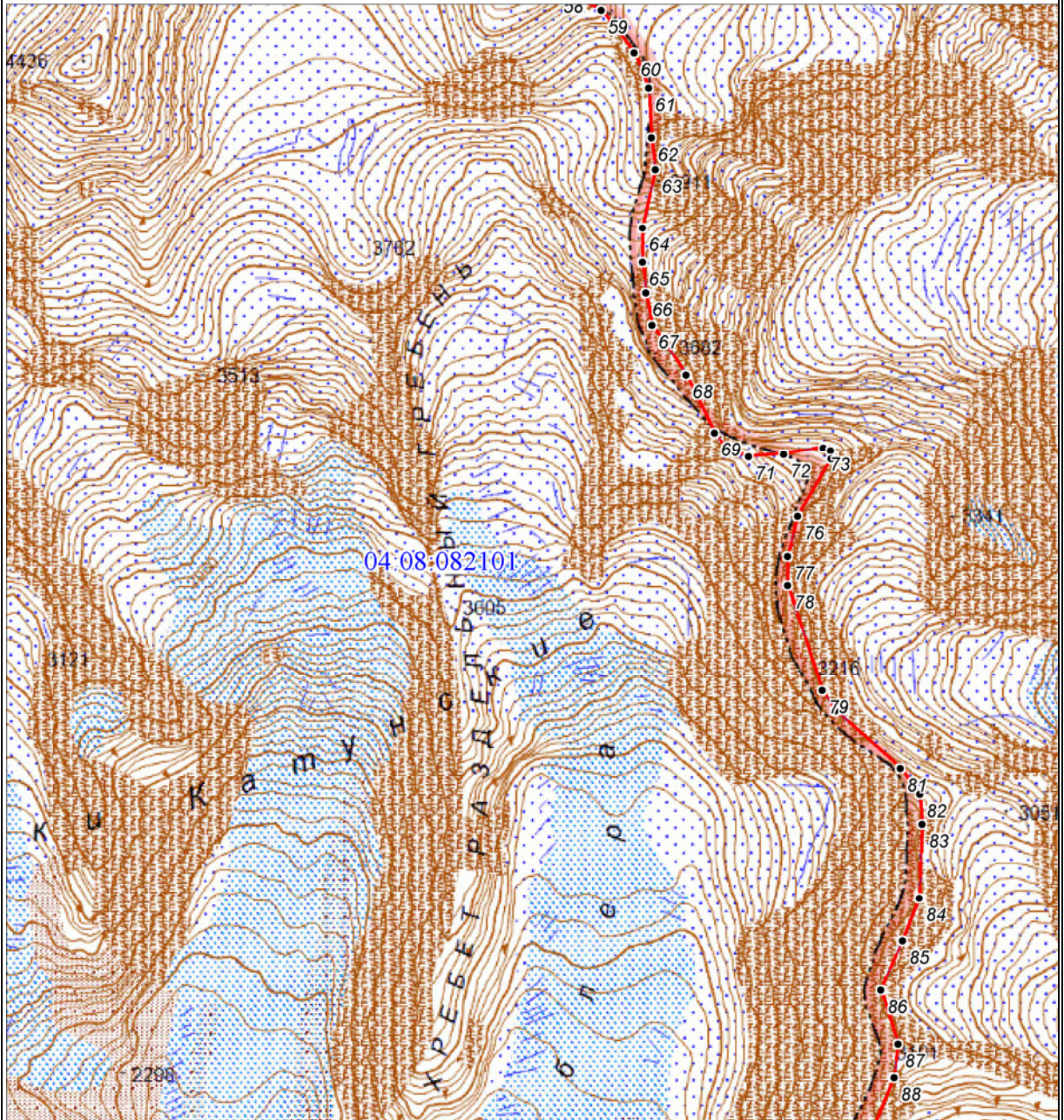
Масштаб 1:25000

Выносной лист № 4



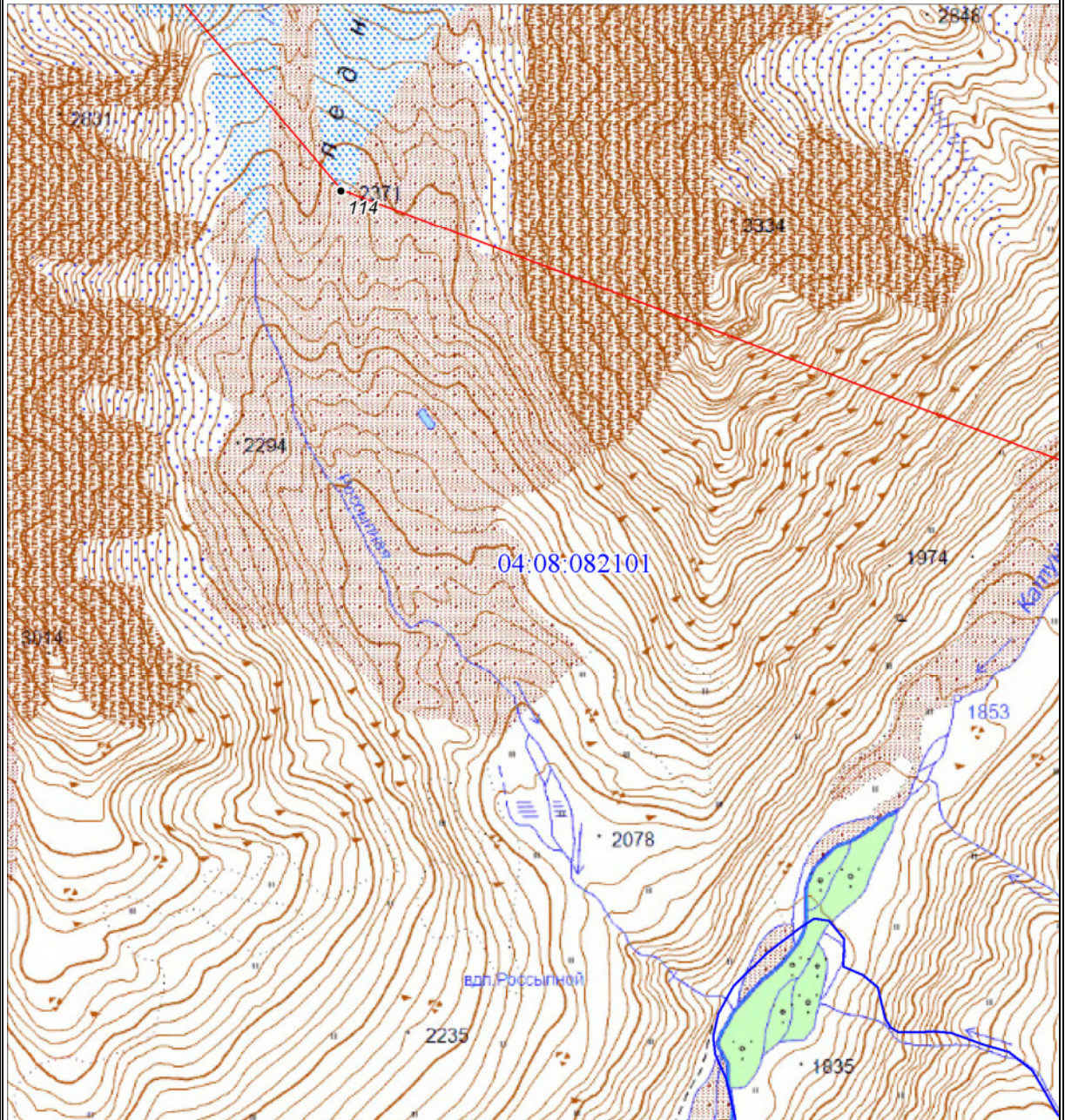
Масштаб 1:25000

Выносной лист № 5



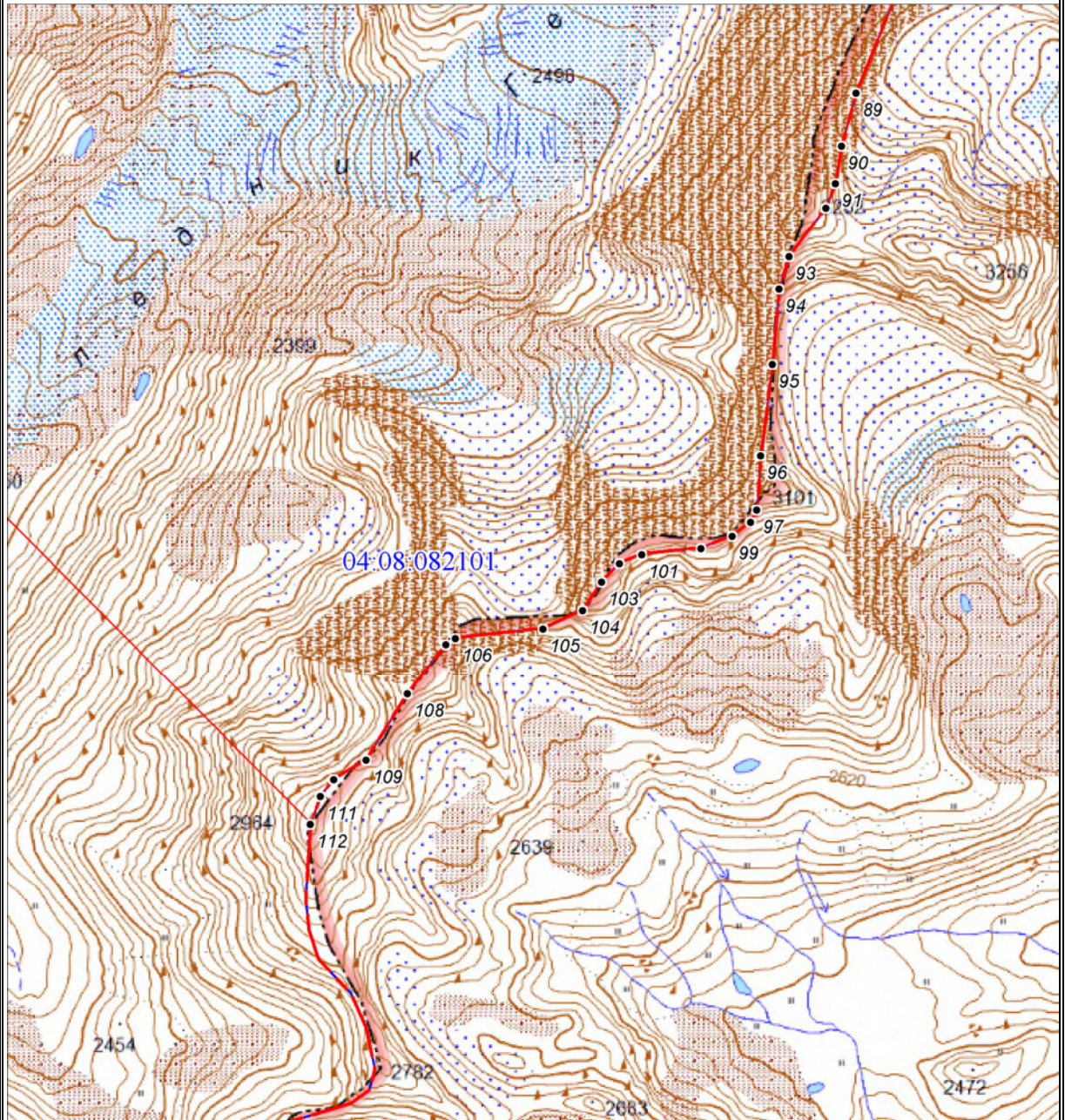
Масштаб 1:25000

Выносной лист № 6



Масштаб 1:25000

Выносной лист № 7



Масштаб 1:25000

**Каталог координат поворотных точек границ памятника природы
республиканского значения «Гора Белуха»
(в Усть-Коксинском районе)**

Система координат МСК-04, Зона 1

Номер точки	Координаты	
	X (м)	Y (м)
1	413461.50	1382698.06
2	413366.62	1382760.92
3	413279.72	1382873.59
4	413243.70	1382892.65
5	413162.10	1382908.98
6	413103.86	1382954.15
7	413042.39	1382974.65
8	412955.03	1382977.36
9	412902.95	1382967.42
10	412834.62	1382920.26
11	412765.16	1382818.13
12	412701.95	1382709.46
13	412548.34	1382587.05
14	412496.95	1382523.04
15	412490.93	1382495.68
16	412514.69	1382365.97
17	412521.04	1382320.95
18	412509.76	1382213.96
19	412421.64	1382089.30
20	412332.85	1381976.56
21	412272.22	1382038.30
22	412061.42	1382147.08
23	411887.62	1382194.61
24	411608.45	1382164.59
25	411330.05	1382083.22
26	411177.55	1381926.90
27	411072.30	1381854.82
28	410991.08	1381841.82
29	410590.37	1381934.33
30	410434.75	1382012.65
31	410297.26	1382110.77
32	410119.59	1382176.72
33	409991.75	1382280.13
34	409868.36	1382423.79
35	409813.80	1382511.04
36	409770.02	1382503.69
37	409727.12	1382446.22
38	409650.61	1382262.38
39	409618.54	1382117.31
40	409597.09	1381912.49

Номер точки	Координаты	
	X (м)	Y (м)
41	409575.39	1381828.63
42	409520.95	1381789.42
43	409417.33	1381787.87
44	409110.42	1381800.58
45	408951.03	1381783.67
46	408524.00	1381698.94
47	408440.60	1381620.90
48	408187.64	1381338.33
49	407820.53	1381118.57
50	407292.74	1380816.90
51	407095.03	1380881.42
52	406992.74	1380900.91
53	406821.35	1380918.16
54	406601.24	1380910.75
55	406495.99	1380918.38
56	406444.49	1380932.29
57	406352.91	1380987.31
58	406298.70	1381047.06
59	406224.04	1381218.11
60	406065.76	1381344.14
61	405933.34	1381401.85
62	405745.52	1381415.77
63	405625.89	1381431.96
64	405403.23	1381387.02
65	405272.41	1381388.77
66	405156.37	1381403.07
67	405032.54	1381427.58
68	404848.04	1381559.65
69	404630.40	1381672.23
70	404562.31	1381719.43
71	404540.38	1381802.36
72	404550.37	1381935.96
73	404579.31	1382084.72
74	404568.06	1382112.44
75	404538.12	1382114.89
76	404317.49	1381991.11
77	404164.98	1381954.81
78	404055.98	1381957.04
79	403658.94	1382095.29
80	403581.80	1382144.52

81	403367.00	1382396.32	100	399940.29	1381623.28
82	403272.21	1382471.58	101	399913.91	1381398.37
83	403156.53	1382481.27	102	399877.73	1381315.73
84	402875.61	1382475.10	103	399807.36	1381247.53
85	402712.58	1382413.37	104	399697.94	1381178.28
86	402526.46	1382333.78	105	399626.81	1381028.53
87	402321.58	1382402.12	106	399586.43	1380695.79
88	402195.90	1382389.11	107	399561.21	1380660.58
89	401675.77	1382185.29	108	399372.21	1380516.89
90	401475.02	1382132.58	109	399118.62	1380365.37
91	401332.99	1382111.66	110	399043.53	1380244.10
92	401239.75	1382078.74	111	398978.05	1380192.31
93	401049.98	1381941.51	112	398872.92	1380156.87
94	400927.59	1381903.67	113	400164.71	1378831.07
95	400641.73	1381882.95	114	401276.63	1375736.14
96	400294.24	1381845.13	115	407245.74	1370504.10
97	400088.85	1381831.92	116	413626.92	1377961.85
98	400041.21	1381809.99	1	413461.50	1382698.06
99	399988.07	1381741.44			

Общая площадь памятника природы 153180506 м.кв.

Приложение № 2
к приказу Министерства
природных ресурсов, экологии
и имущественных отношений
Республики Алтай
от «21» декабря 2018г. № 957

Режим особой охраны территории памятника природы

1. В границах памятника природы запрещается всякая хозяйственная деятельность, угрожающая сохранению и состоянию охраняемых природных комплексов и отдельных видов растительного мира и животного мира, в том числе:

- отвод и самовольное занятие земель под любые виды пользования;
- деятельность, влекущая за собой нарушение почвенного покрова и горных пород;
- строительство дорог, линий электропередач и других коммуникаций, а также строительство и эксплуатация хозяйственных и жилых объектов;
- проведение изыскательских и геологоразведочных работ, разработка полезных ископаемых и взрывные работы;
- проезд и стоянка автотракторного транспорта;
- разбивка туристических стоянок и лагерей, разведение костров, вне специально оборудованных мест;
- загрязнение земель бытовыми отходами;
- выпас и прогон скота, заготовка лекарственного и технического сырья, сбор редких, исчезающих и декоративных видов растений, добыча объектов животного мира.

2. На территории памятника природы разрешается без нанесения ущерба охраняемым природным комплексам:

- проведение научно-исследовательских работ в соответствии с утвержденными проектами их проведения без нанесения ущерба памятнику природы;
- проведение экскурсий в рекреационных и познавательных целях;
- иные виды деятельности, не противоречащие цели и задачам создания памятника природы и режиму его охраны.

3. Разрешается в исключительных случаях:

- применение ядохимикатов и биологических средств во время вспышки массового размножения вредителей сельского и лесного хозяйства;
 - отстрел и отлов животных в случаях возникновения эпизоотии чумы, туляремии, бешенства и других особо опасных заболеваний
-