

Самма совонки  
 Дир- 28.01.2021



**ПРОЕКТ**  
 Уход за лесами

Майжерокское участковое лесничество 2022г.  
 участок, год

**1. Характеристика местоположения лесного участка**

- 1.1. Субъект РФ Республика Алтай
- 1.2. Лесничество Майминское
- 1.3. Уч. лесничество Майжерокское
- 1.4. Дача Майминская лесная дача
- 1.5. Номер квартала 30
- 1.6. Номер выдела 43
- 1.7. Площадь участка, с точностью до 0,1 га 8.76 га
- 1.8. Категория защитности лесов Защитные

**2. Характеристика лесорастительных условий**

- 2.1. Лесорастительная зона Южно-Сибирская горная зона
- 2.2. Лесной район Алтае-Саянский горнотаежный район
- 2.3. Целевое назначение лесов Леса, расположенные в пустынных, полупустынных, лесостепных, лесотундровых зонах, ельниках, горах.
- 2.4. Рельеф горный
- 2.5. Почва суглинистая влажная
- 2.6. Тип леса (тип лесорастительных условий) ОЛРТ

**3. Вид мероприятия**

- 3.1. Наименование вида мероприятий по уходу за лесами Проходная

**4. Характеристика вырубасмой части насаждения**

Номер лесного квартала	Номер лесосеки (лесотаксационного выдела)	Площадь лесосеки (лесотаксационного выдела)	Хозяйство (хвойное, твердолиственное, мягколиственное)	Породы Код-но Деревьев	Вырубасмый объем древесины, плотных куб. м						
					деловая				дрова	хворост и сучья	Всего
					крупная	средняя	мелкая	всего			
30	43	8,76 / 9,3	хвойное	Сосна 166 шт	77	67	9	153	19	21	193

**5. Пеходная характеристика насаждения до проведения мероприятий по уходу за лесами**

- 5.1. Состав древостоя 10С+Б
- 5.2. Возраст, лет 60
- 5.3. Диаметр, см 36 см
- 5.4. Высота, м 20

5.5. Запас, кубм на 1 га 240 м3

5.6. Сомкнутость крон, полнота 0,8

6. Основные характеристики мероприятий по уходу за лесами

6.1. Интенсивность рубки 9,18 %

6.2. Объем вырубаемой древесины, кубм 218 м3

7. Этапы и сроки проведения работ, учета и оценки результатов

7.1. Срок проведения работ 2022 г.

7.2. Срок учета и оценки результатов 2 кв, 2022 года

8. Технология проведения работ

Метод рубок (в соответствии с п. 25 Правил ухода за лесами)	Относительно равномерная вырубка деревьев (разреживание)
Ширина пасек, м	3-4
Ширина технологических коридоров (волоков), м	25-30
Общая площадь под трассы волоков и дорог, га	
Общая площадь под погрузочными пунктами, производственными и бытовыми площадками, га	0,5
Подготовительные лесосечные работы	Уборка опасных и зависших деревьев
Основные лесосечные работы	Основные лесосечные работы (валка деревьев, обрубка сучьев, раскряжевка и трелевка древесины)
Заключительные лесосечные работы	Очистка лесосеки. Работы на погрузочном пункте.

9. Проектируемая характеристика насаждения после проведения мероприятий по уходу за лесами

9.1. Состав древостоя 10С+Б

9.2. Возраст, лет 60

9.3. Диаметр, см 32 см

9.4. Высота, м 20

9.5. Запас, кубм на 1 га 218 м3

9.6. Сомкнутость крон, полнота 0,7

Составил:

Участковый лесничий  
должность

Коченков Д.А.  
(ф.и.о.)

  
(подпись, число)

Проект к исполнению принял:

Начальник Манжерокского участка  
должность

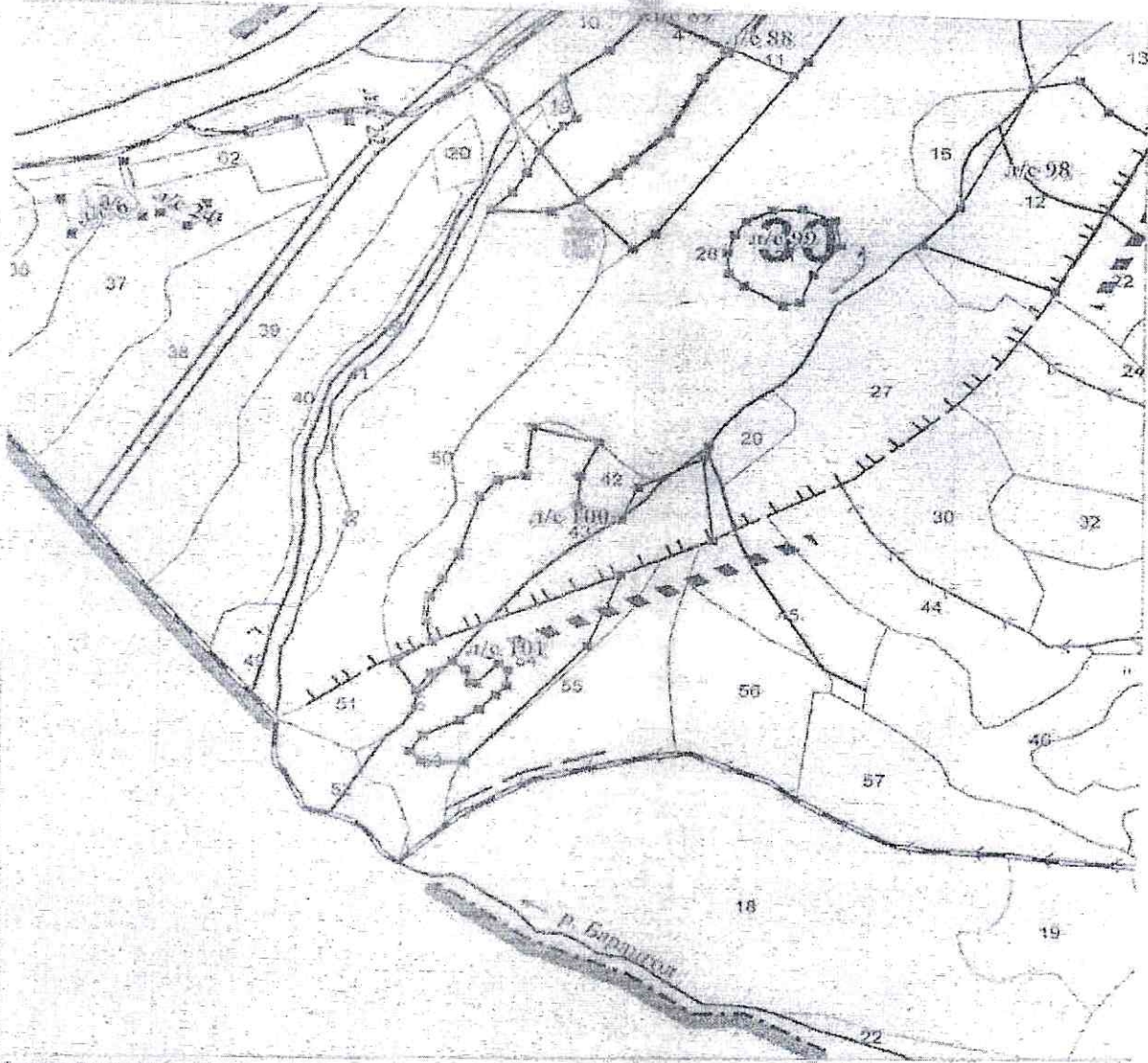
С.Г.Кульков  
(ф.и.о.)

  
(подпись, число)

Приложение 1  
к проекту ухода за лесами

дата \_\_\_\_\_  
на лесном участке № \_\_\_\_\_

Чертеж отвода площади



Масштаб 1:25000

Условные обозначения:

Уход за лесами

Столбы

Чертеж выполнил \_\_\_\_\_