

Самоевский  
 № 31.01.22 г.



**ПРОЕКТ**  
**Ухода за лесами**

Майминское лесничество, 2022 год  
 участок, год

**1. Характеристика местоположения лесного участка**

- 1.1. Субъект РФ Республика Алтай
- 1.2. Лесничество Майминское 1.3. Уч. лесничество Горно-Алтайское
- 1.4. Урочище Кызыл-Озекское
- 1.5. Номер квартала 525 1.6. Номер выдел 12
- 1.7. Площадь участка, с точностью до 0,1 га 16,4
- 1.8. Категория защитности лесов - Нерестосхраняемые полосы лесов

**2. Характеристика лесорастительных условий**

- 2.1. Лесорастительная зона Южно-сибирская горная зона 2.2. Лесной район Алтай Саянский горно-таежный
- 2.3. Целевое назначение лесов. Защитные
- 2.4. Рельеф Горный 2.5. Почва -
- 2.6. Тип леса (тип лесорастительных условий) КРШ

**3. Вид мероприятия**

- 3.1. Наименование вида мероприятий по уходу за лесами Проходная рубка

**4. Характеристика вырубаемой части насаждения**

Номер лесного квартала	Номер лесосеки (лесосагионного выдела)	Площадь лесосеки (лесосагионного выдела)	Хозяйство (хвойное, твердолиственное, мягколиственное)	Породы Кол-во Деревьев шт.	Вырубемый объем древесины, плотных куб. м.						
					деловая				дрова	хворост и сучья	Всего
					крупная	средняя	мелкая	все-го			
525	12	16,4	Хв	С-175 шт.,	209	37	4	250	80	38	368
				Б-17 шт.	-	-	-	-	22	2	24

**5. Исходная характеристика насаждения до проведения мероприятий по уходу за лесами**

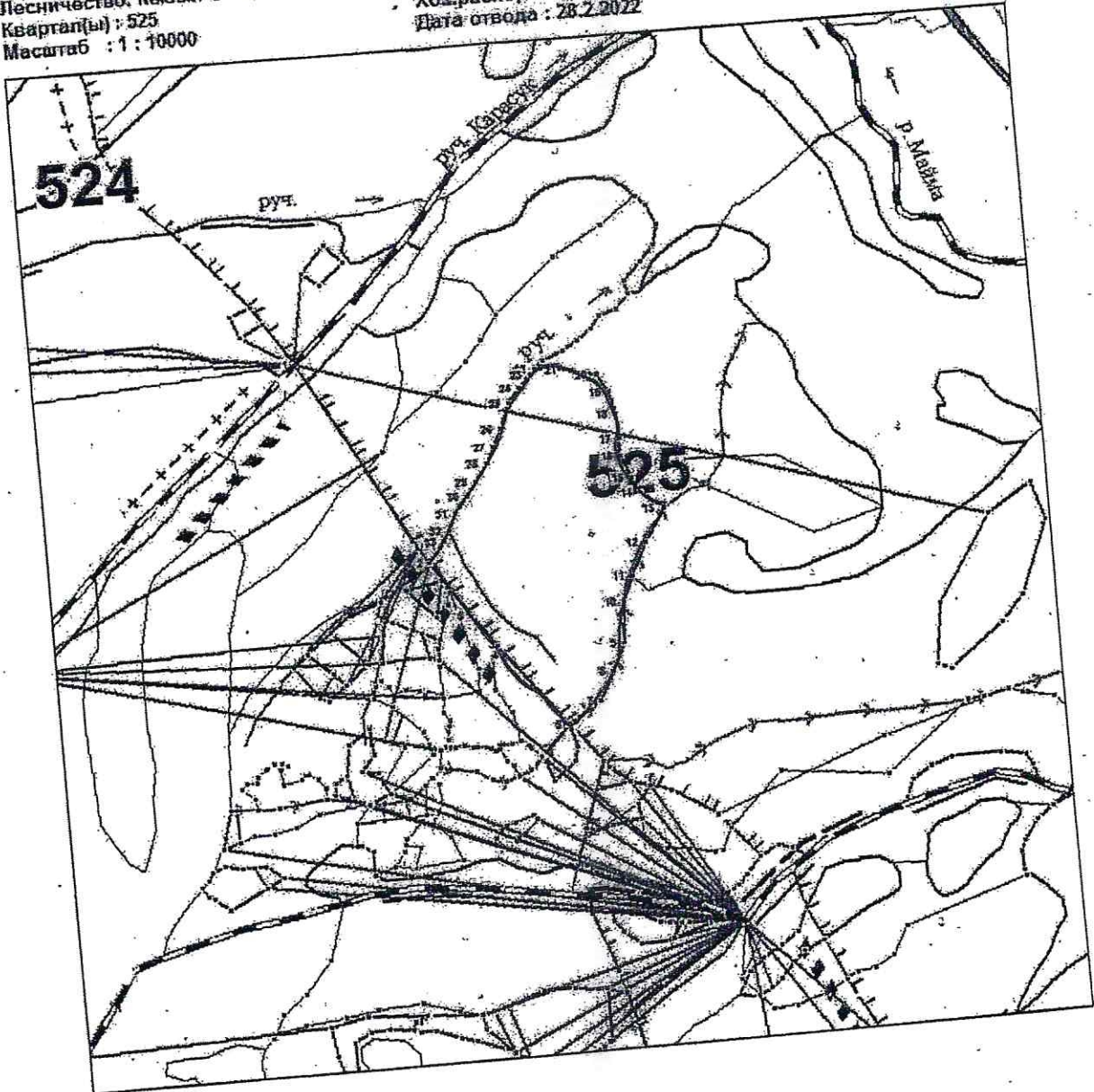
- 5.1. Состав древостоя 9С1Б+П+К
- 5.2. Возраст, лет 99
- 5.3. Диаметр, см 32
- 5.4. Высота, м 25
- 5.5. Запас, кубм на 1 га 312
- 5.6. Сомкнутость крон, полнота 0,8



Абрис отвода

Лесхоз : Майминский  
Лесничество: Кызыл-Озекское  
Квартал(ы) : 525  
Масштаб : 1:10000

Лесосека : 960  
Площадь отвода : 16,4 га  
Хоз.распоряжение :  
Дата отвода : 28.2.2022



Условные обозначения:  
[Symbol: thick dashed line]  
[Symbol: wavy line]  
[Symbol: double line]  
[Symbol: dashed line]

квартальные просеки;  
границы выделов;  
границы лесосеки;  
ленты паренчата.