

УТВЕРЖДАЮ:

Заместитель министра природных
ресурсов, экологии и туризма Рес-
публики Алтай

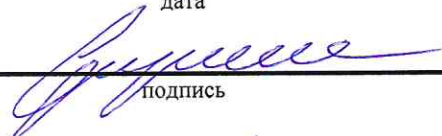
должность

Растворов Сергей Николаевич

фамилия, имя отчество (при наличии)

31.03.2021

дата



подпись

Акт

лесопатологического обследования № 3-65-2021

лесных насаждений

Чемальского

(лесничества)

Республики Алтай

(субъект Российской Федерации)

Способ лесопатологического обследования:

1. Визуальный

2. Инструментальный

| |
|-------------------------------------|
| <input type="checkbox"/> |
| <input checked="" type="checkbox"/> |

Место проведения

| Участковое лесничество | Урочище (дата) | Квартал | Выдел | Площадь выдела, га | Лесопатологический выдел | Площадь лесопатологического выдела, га |
|------------------------|-----------------------|---------|-------|--------------------|--------------------------|--|
| 1 | 2 | 3 | 4 | 5 | 6 | 7 |
| Семинское | Семинская лесная дача | 2 | 23 | 28,8 | 1 | 2,0 |
| | | | | | | |

Лесопатологическое обследование проведено на общей площади 2,0 га.

Кадастровый номер участка: 04:05:000000:333

(для участков, предоставленных в постоянное (бессрочное) пользование, аренду)

Документ о праве пользования:

Договор аренды лесного участка от 29.04.2010 № 265-8, для осуществления рекреационной деятельности.

(тип документа о праве пользования, дата, номер, вид разрешенного использования лесов)

2.4.3. Поражено болезнями:

| Болезнь / возбудитель | Порода | Встречаемость, % от запаса насаждения | Степень поражения лесного насаждения (слабая, средняя, сильная) |
|-----------------------|--------|---------------------------------------|---|
| 1 | 2 | 3 | 4 |
| | | | |
| | | | |

(указывается общий% запаса деревьев, подлежащих рубке, от общего запаса насаждения),

2.5. Выборке подлежит _____ % деревьев

в том числе:

без признаков ослабления _____ % (причины назначения) _____ ;
 ослабленных _____ % (причины назначения) _____ ;
 сильно ослабленные _____ % (причины назначения) _____ ;
 усыхающих _____ % (причины назначения) _____ ;
 свежего сухостоя _____ %;
 свежего ветровала _____ %;
 свежего бурелома _____ %;
 старого сухостоя _____ %;
 старого ветровала _____ %;
 старого бурелома _____ %.

2.6. Полнота лесного насаждения после уборки деревьев, подлежащих рубке, составит _____
 Критическая полнота для данной категории лесных насаждений и преобладающей породы составляет _____

ЗАКЛЮЧЕНИЕ к инструментальному обследованию участка.

С целью предотвращения негативных процессов, снижения ущерба от их воздействия, назначено: Рубка аварийных деревьев сосны – 25 шт. (41 м³), березы – 2 шт. (1 м³).

| Участковое лесничество | Урочище (дача) | Квартал | Выдел | Площадь выдела, га | Лесопатологический выдел | Площадь лесопатологического выдела, га | Вид мероприятия | Площадь мероприятия, га | Породы | Доля выбираемой древесины по запасу, % | Рекомендуемый срок проведения мероприятия |
|------------------------|-----------------------|---------|-------|--------------------|--------------------------|--|-----------------|-------------------------|-----------------|--|---|
| 1 | 2 | 3 | 4 | 5 | 6 | 7 | 8 | 9 | 10 | 11 | 12 |
| Семинское | Семинская лесная дача | 2 | 23 | 28,8 | 1 | 2,0 | РАД | 2,0 | Сосна Береза | | 2021-2022 |

Ведомость временной пробной площади и абрис участка прилагаются (приложения 2 и 3 к Акту).

РЕКОМЕНДАЦИИ по проведению мероприятий, не относящихся к мероприятиям по предупреждению распространения вредных организмов. Надзор за состоянием смежных деревьев.

Дата проведения ЛПО 16.03.2021 _____

Дата составления документа 22.03.2021 _____

Исполнитель работ по проведению лесопатологического
обследования:

Туев А.А.

Фамилия, имя и отчество (при наличии)

Организация Филиал ФБУ «Рослесозащита» «ЦЗЛ Алтайского края»

Должность инж. – лесо-
патолог I кат.

Подпись



Телефон

8 (385 2) 35-32-63

Результаты проведения лесопатологического обследования лесных насаждений

за март 20 21 га

Субъект Российской Федерации Республика Алтай Лесничество Чемальское
Участковое лесничество Семинское Урочище (лесная дача) Семинская лесная дача

| Номер квартала | Номер выдела | Площадь выдела, га | Целевое назначение лесов | Категория защитных лесов | ОЗУ | Номер лесопатологического выдела | Площадь лесопатологического выдела | Таксационная характеристика лесного насаждения | | | | | | | | | | Распределение деревьев по категориям состояния, % от запаса | | | | | | | | | | Назначение мероприятий | | | | | | | |
|----------------|--------------|--------------------|--------------------------|--------------------------|-----|----------------------------------|------------------------------------|--|--------|---------|-------------------|---------------------|----------|-----------|---------|------------------|-------------------------------------|---|-------------|----|----|--------------------|----|----|-------------|----|----|------------------------|-----------------|----------------|-----------------|-----------------|----------------|---------------------------------|-----------------------------|
| | | | | | | | | состав | порода | возраст | средняя высота, м | средний диаметр, см | тип леса | плотность | бонитет | запас, куб. м/га | число деревьев на временной пробной | без признаков ослабления | ослабленные | | | сильно ослабленные | | | ущербленные | | | свежий сухостой | свежий ветровал | свежий бурелом | старый сухостой | старый ветровал | старый бурелом | причина ослабления, повреждения | Подлежит рубке, % от запаса |
| 1 | 2 | 3 | 4 | 5 | 6 | 7 | 8 | 9 | 10 | 11 | 12 | 13 | 14 | 15 | 16 | 17 | 18 | 19 | 20 | 21 | 22 | 23 | 24 | 25 | 26 | 27 | 28 | 29 | 30 | 31 | 32 | 33 | 34 | 35 | 36 |
| 2 | 23 | 28,8 | Защитные | 149 | | 1 | 2,0 | 702С1В | С | 105 | 32 | 44 | КРТ | 0,8 | 1А | 390 | 18 | Н | Р | Н | Р | Н | Р | Н | Р | Н | Р | Н | Р | Н | Р | Н | Р | Н | Р |

Основные обозначения: Н – деревья не подлежат рубке; Р – деревья подлежат рубке.

Категория защитных лесов: 149 – нерестоохранные полосы лесов

Выявлены аварийные деревья в количестве 27шт., из них 25шт. сосна, 2 шт. береза.

Исполнитель работ по проведению лесопатологического обследования: Туев А.А.



Подпись

Фамилия, имя и отчество (при наличии)

Дата составления документа 22.03.2021

ВРЕМЕННАЯ ПРОБНАЯ ПЛОЩАДЬ № 1

1.1. Субъект Российской Федерации Республика Алтай Лесничество Чемальское
Участковое лесничество Семинское Урочище (лесная дача) Семинская лесная дача
Квартал 2 Выдел 23 Площадь выдела 28,8 га.
Лесопатологический выдел 1 Площадь лесопатологического выдела 2,0 га.

1.2. Метод перече́та:

сплошной, ленты перече́та, круговые площадки постоянного радиуса, реласкопические площадки (нужное подчеркнуть).

Количество лент/ площадок шт. Размеры площадок (длина * ширина/ радиус) м.
Размер временной пробной площади га.

1.3. Фактическая таксационная характеристика насаждения:

Состав 7С2С1Б возраст 105 лет; тип леса КРТ полнота 0,8
бонитет 1А запас на га 390 кубм возобновление

1.4. Номер очага вредных организмов:

Тип очага вредных организмов: эпизодический, хронический, (нужное подчеркнуть).

Фаза развития очага вредных организмов: начальная, нарастания численности, собственно вспышка, кризис (нужное подчеркнуть).

1.5. Причина ослабления, повреждения насаждения и время:

Состояние насаждения:

Средневзвешенная категория состояния насаждения:

1.6. Назначение мероприятия:

Выявлены аварийные деревья породы сосна в количестве 25 шт., породы береза 2 шт.

Исполнитель работ по проведению лесопатологического обследования:

Туев А.А. Подпись
Фамилия, имя и отчество (при наличии)



Дата составления документа 16.03.2021

ВЕДОМОСТЬ ПЕРЕЧЕТА ДЕРЕВЬЕВ
(для сплошной, ленточного и перечета на круговых площадках постоянного радиуса)

Порода: Сосна Средневзвешенная категория состояния _____

| Ступени тол- щины, см | Количество деревьев по категориям состояния, шт. | | | | | | | | | | | | | | | | Всего | |
|---|--|---|---|---|---|---|---|---|----|----|-------------|----|----|-------------|----|----|-----------|------------------------------------|
| | 1 | | 2 | | 3 | | 4 | | 5 | | 5 (а, б, в) | | | 5 (г, д, е) | | | шт./куб.м | В том числе под- лежит рубке,)% |
| | Н | З | Н | З | Н | З | Н | З | Н | З | Н | З | О | Н | З | О | | |
| 1 | 2 | 3 | 4 | 5 | 6 | 7 | 8 | 9 | 10 | 11 | 12 | 13 | 14 | 15 | 16 | 17 | 18 | 19 |
| 20 | | | | | | | | | 1 | | | | | | | | | |
| 24 | | | | | | | | | 1 | | | | | | | | | |
| 28 | | | | | | | | | 2 | | | | | | | | | |
| 32 | | | | | | | | | 4 | | | | | | | | | |
| 36 | | | | | | | | | 1 | | | | | | | | | |
| 40 | | | | | | | | | 6 | | | | | | | | | |
| 44 | | | | | | | | | 3 | | | | | | | | | |
| 48 | | | | | | | | | 3 | | | | | | | | | |
| 52 | | | | | | | | | 2 | | | | | | | | | |
| 60 | | | | | | | | | 1 | | | | | | | | | |
| 64 | | | | | | | | | 1 | | | | | | | | | |
| Итого, шт. | | | | | | | | | 25 | | | | | | | | | |
| Итого, куб. м | | | | | | | | | 41 | | | | | | | | | |
| Итого, % от запаса по по- роде | | | | | | | | | | | | | | | | | | |

Причины назначения в рубку деревьев категорий состояния:

- 1 _____
- 2 _____
- 3 _____
- 4 _____

ВЕДОМОСТЬ ПЕРЕЧЕТА ДЕРЕВЬЕВ

(для сплошной, ленточного и перече́та на круговых площадках постоянного радиуса)

Порода: Береза Средневзвешенная категория состояния _____

| Ступени тол- щины, см | Количество деревьев по категориям состояния, шт. | | | | | | | | | | | | | | | | Всего | |
|---|--|---|---|---|---|---|---|---|----|----|-------------|----|----|-------------|----|----|-----------|------------------------------------|
| | 1 | | 2 | | 3 | | 4 | | 5 | | 5 (а, б, в) | | | 5 (г, д, е) | | | шт./куб.м | В том числе под- лежит рубке, % |
| | Н | З | Н | З | Н | З | Н | З | Н | З | Н | З | О | Н | З | О | | |
| 1 | 2 | 3 | 4 | 5 | 6 | 7 | 8 | 9 | 10 | 11 | 12 | 13 | 14 | 15 | 16 | 17 | 18 | 19 |
| 20 | | | | | | | | | 1 | | | | | | | | | |
| 24 | | | | | | | | | 1 | | | | | | | | | |
| Итого, шт. | | | | | | | | | 2 | | | | | | | | | |
| Итого, куб. м | | | | | | | | | 1 | | | | | | | | | |
| Итого, % от запаса по по- роде | | | | | | | | | | | | | | | | | | |

Причины назначения в рубку деревьев категорий состояния:

- 1 _____
- 2 _____
- 3 _____
- 4 _____

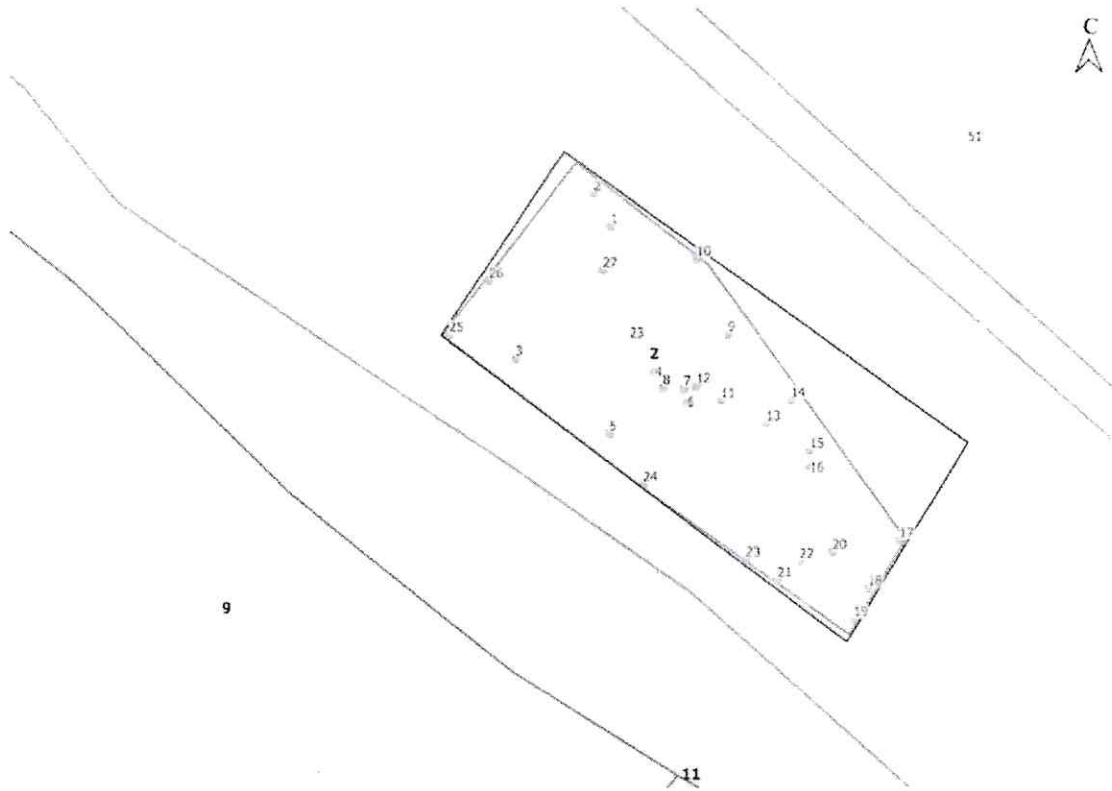
По насаждению: 7С2С1Б Средневзвешенная категория состояния _____

| Ступени тол- щины, см | Количество деревьев по категориям состояния, шт. | | | | | | | | | | | | | | | | Всего | |
|---|--|---|---|---|---|---|---|---|----|----|-------------|----|----|-------------|----|----|-----------|------------------------------------|
| | 1 | | 2 | | 3 | | 4 | | 5 | | 5 (а, б, в) | | | 5 (г, д, е) | | | шт./куб.м | В том числе под- лежит рубке, % |
| | Н | З | Н | З | Н | З | Н | З | Н | З | Н | З | О | Н | З | О | | |
| 1 | 2 | 3 | 4 | 5 | 6 | 7 | 8 | 9 | 10 | 11 | 12 | 13 | 14 | 15 | 16 | 17 | 18 | 19 |
| 20 | | | | | | | | | 2 | | | | | | | | | |
| 24 | | | | | | | | | 2 | | | | | | | | | |
| 28 | | | | | | | | | 2 | | | | | | | | | |
| 32 | | | | | | | | | 4 | | | | | | | | | |
| 36 | | | | | | | | | 1 | | | | | | | | | |
| 40 | | | | | | | | | 6 | | | | | | | | | |
| 44 | | | | | | | | | 3 | | | | | | | | | |
| 48 | | | | | | | | | 3 | | | | | | | | | |
| 52 | | | | | | | | | 2 | | | | | | | | | |
| 60 | | | | | | | | | 1 | | | | | | | | | |
| 64 | | | | | | | | | 1 | | | | | | | | | |
| Итого, шт. | | | | | | | | | 27 | | | | | | | | | |
| Итого, куб. м | | | | | | | | | 42 | | | | | | | | | |
| Итого, % от запаса по по- роде | | | | | | | | | | | | | | | | | | |

Условные обозначения: Н- не заселено (не поражено, не повреждено), З – заселено стволовыми вредителями (поражено болезнями, повреждено огнем), О – отработано вредителями.

Абрис

Масштаб 1: 10 000



Условные обозначения:

- Квартальная сеть
- Выделная сеть
- Лента перечёта
- Границы кадастрового участка

| № квартала | № выдела | № лесопатологического выдела | Размеры ленты (круговой площадки) перечёта | | | | Координаты начала, конца и поворотных точек лент перечёта/ центров круговых площадок перечёта | | |
|------------|----------|------------------------------|--|----------|-----------|-----------|---|-------------------|-------------------|
| | | | № ленты (площадки) | длина, м | ширина, м | радиус, м | площадь, га | 9 | 10 |
| 1 | 2 | 3 | 4 | 5 | 6 | 7 | 8 | | |
| 2 | 23 | 1 | 1 | 210 | 90 | | | 51.61513/85.78800 | 51.61578/85.78880 |
| | | | | | | | | 51.61401/85.79044 | 51.61437/85.79079 |

Пространственное размещение лесопатологических выделов

(включается в Акт при выделении лесопатологических выделов. для указания пространственного расположения поврежденных и погибших насаждений)

| Номера точек | Координаты | | Длина, м |
|--------------|-------------------|-------------------|----------|
| | 2 | 3 | |
| 1 | | | 4 |
| 1-2 | 51.61513/85.78800 | 51.61578/85.78880 | 90 |
| 3-4 | 51.61401/85.79044 | 51.61437/85.79079 | 90 |

Исполнитель работ по проведению лесопатологического обследования:

_____ Туев А.А. _____ Подпись
Фамилия, имя и отчество (при наличии)



Дата составления документа _____ 16.03.2021 _____