

*Составлено
18.08.2021 г.
Prof*

Утверждено
Директор
АУ РА «Чемал лес»
«16» *08/2021* 2021 г.



ПРОЕКТ Ухода за лесами

Майминское лесничество, 2021 год
участок, год

1. Характеристика местоположения лесного участка

- 1.1. Субъект РФ Республика Алтай
- 1.2. Лесничество Майминское 1.3. Уч. лесничество Горно-Алтайское
- 1.4. Урочище Горно-Алтайское
- 1.5. Номер квартала 603 1.6. Номер выдела 30
- 1.7. Площадь участка, с точностью до 0,1 га 3,2
- 1.8. Категория защитности лесов - защитные полосы, расположенные вдоль железнодорожных путей общего пользования, федеральных автомобильных дорог общего пользования, автомобильных дорог общего пользования, находящихся в собственности субъектов Российской Федерации

2. Характеристика лесорастительных условий

- 2.1. Лесорастительная зона Южно сибирская горная зона 2.2. Лесной район Алтай Саянский горно-таежный
- 2.3. Целевое назначение лесов. Защитные
- 2.4. Рельеф Горный 2.5. Почва -
- 2.6. Тип леса (тип лесорастительных условий) ОСРТ

3. Вид мероприятия

- 3.1. Наименование вида мероприятий по уходу за лесами Прореживание

4. Характеристика вырубаемой части насаждения

Номер лесного квартала	Номер лесосеки (лесотаксационного выдела)	Площадь лесосеки (лесотаксационного выдела)	Хозяйство (хвойное, твердолиственное, мягколиственное)	Породы Кол-во Деревьев шт.	Вырубаемый объем древесины, плотных куб. м						
					деловая				дро-ва	хво-рост и сучья	Всего
					круп-ная	сред-няя	мел-кая	все-го			
603	30	3,2	Хв	С-55 шт.	15	8	1	24	29	7	60

5. Исходная характеристика насаждения до проведения мероприятий по уходу за лесами

- 5.1. Состав древостоя 10С+Б
- 5.2. Возраст, лет 54
- 5.3. Диаметр, см 28
- 5.4. Высота, м 22
- 5.5. Запас, кубм на 1 га 196

5.6. Сомкнутость крон, полнота 0,8

6. Основные характеристики мероприятий по уходу за лесами

6.1. Интенсивность рубки 10 %

6.2. Объем вырубаемой древесины, кбм 60

7. Этапы и сроки проведения работ, учета и оценки результатов

7.1. Срок проведения работ 2021 г.

7.2. Срок учета и оценки результатов 2021 г.

8. Технология проведения работ

Метод рубок (в соответствии с п. 25 Правил ухода за лесами)	Относительно равномерная вырубка
Ширина пазов, м	25-30
Ширина технологических коридоров (волоков), м	3-5
Общая площадь под трассы волоков и дорог, га	0,3
Общая площадь под погрузочными пунктами, производственными и бытовыми площадками, га	
Подготовительные лесосечные работы	Установка знаков, уборка опасных деревьев
Основные лесосечные работы	Рубка деревьев назначенных в рубку
Заключительные лесосечные работы	Очистка от порубочных остатков

9. Проектируемая характеристика насаждения после проведения мероприятий по уходу за лесами

9.1. Состав древостоя 10С+Б

9.2. Возраст, лет 54

9.3. Диаметр, см 28

9.4. Высота, м 22

9.5. Запас, кбм на 1 га 177

9.6. Сомкнутость крон, полнота 0,7

Бригадир ПХС Горно-Алтайского участка АУРА «Чемал лес» Кудрявцев Дмитрий Иванович

(должность, Ф.И.О.)

(подпись, число)

«16» 08 2021г.

Проект проверил:

должность

(Ф.И.О.)

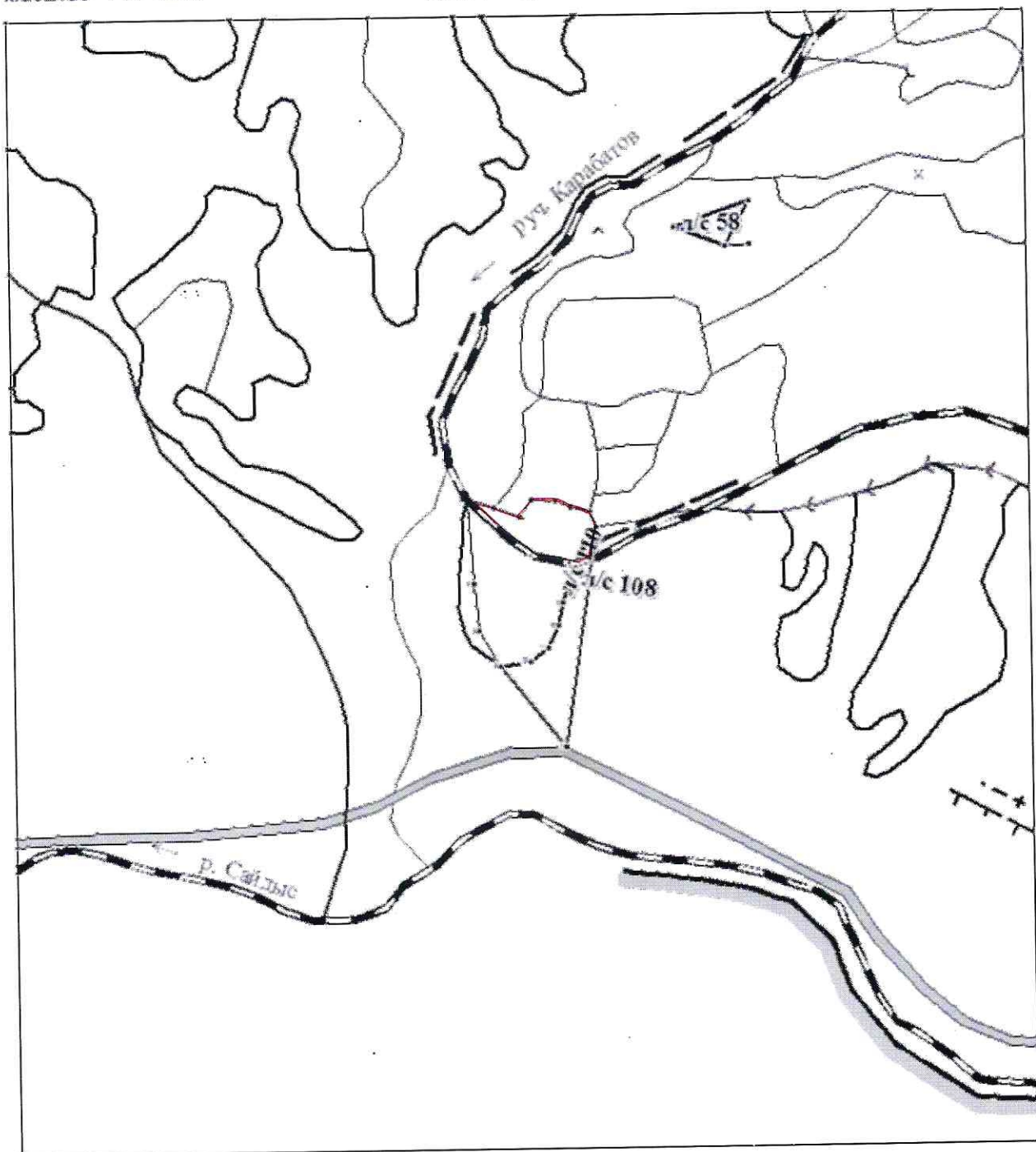
(подпись, число)

Абрис отвода

Стр. 1

Лесхоз : Майминский
Лесничество: Горно-Алтайское
Квартал(ы) :
Масштаб : 1 : 10000

Лесосека : 108
Площадь отвода : 3.17 га
Хоз.распоряжение : Промежуточное пользование"
Дата отвода : 0.0.0



Абрис отвода

Стр. 2

Лесхоз : Майминский
Лесничество: Горно-Алтайское
Квартал(ы) :
Масштаб : 1 : 10000

Лесосека : 108
Площадь отвода : 3.17 га
Хоз.распоряжение : Промежуточное пользование"
Дата отвода : 0.0.0

Номера точек	Румбы линий (по истинному меридиану)	Длина, м
1-2	СЗ 38°32'26.3	182.76
2-3	СЗ 30°34'50.1	72.4
3-4	СЗ 6°30'7.2	82.2
4-5	СЗ 3°43'41.4	151.1
5-6	ЮВ 46°24'1.3	97.4
6-7	ЮВ 54°18'8	60.7
7-8	ЮВ 79°44'44.1	69.3
8-9	ЮЗ 16°9'51.6	73.5
9-10	ЮЗ 10°36'30.3	39.4
10-11	ЮЗ 26°33'22.2	43.3
11-12	ЮЗ 52°24'59	39.7
12-2	ЮЗ 82°13'57.2	53.8

Номера точек	Румбы линий (по магнитному меридиану)	Длина, м
1-2	СЗ 78°32'26.3	182.76
2-3	СЗ 70°34'50.1	72.4
3-4	СЗ 46°30'7.2	82.2
4-5	СЗ 43°43'41.4	151.1
5-6	ЮВ 86°24'1.3	97.4
6-7	СВ 85°58'51.2	60.7
7-8	СВ 60°15'15.9	69.3
8-9	ЮВ 23°50'8.4	73.5
9-10	ЮВ 29°23'29.7	39.4
10-11	ЮВ 13°26'37.8	43.3
11-12	ЮЗ 12°24'59	39.7
12-2	ЮЗ 42°13'57.2	53.8

Подпись: *И.И. Сатиев и.с.*