

Самоеево
18.08.2021 г. [подпись]

Утверждаю:

Директор
АУ РА «Чемал лес»
«16» августа 2021 г.



ПРОЕКТ Ухода за лесами

Майминское лесничество, 2021 год
участок, год

1. Характеристика местоположения лесного участка

- 1.1. Субъект РФ Республика Алтай
 1.2. Лесничество Майминское 1.3. Уч. лесничество Горно-Алтайское
 1.4. Урочище Горно-Алтайское
 1.5. Номер квартала 603 1.6. Номер выдела 54
 1.7. Площадь участка, с точностью до 0,1 га 0,7
 1.8. Категория защитности лесов - защитные полосы, расположенные вдоль железнодорожных путей общего пользования, федеральных автомобильных дорог общего пользования, автомобильных дорог общего пользования, находящихся в собственности субъектов Российской Федерации

2. Характеристика лесорастительных условий

- 2.1. Лесорастительная зона Южно-сибирская горная зона 2.2. Лесной район Алтай Саянский горно-таежный
 2.3. Целевое назначение лесов. Защитные
 2.4. Рельеф Горный 2.5. Почва -
 2.6. Тип леса (тип лесорастительных условий) ОСРТ

3. Вид мероприятия

- 3.1. Наименование вида мероприятий по уходу за лесами Прореживание

4. Характеристика вырубаемой части насаждения

Номер лесного квартала	Номер лесосеки (лесотаксационного выдела)	Площадь лесосеки (лесотаксационного выдела)	Хозяйство (хвойное, твердолиственное, мягколиственное)	Породы Кол-во Деревьев шт.	Вырубемый объем древесины, плотных куб. м						
					деловая				дро-ва	хво-рост и сучья	Всего
					круп-ная	сред-няя	мел-кая	все-го			
603	54	0,7	Хв	С-23 шт.	2	3	0	5	13	2	20

5. Исходная характеристика насаждения до проведения мероприятий по уходу за лесами

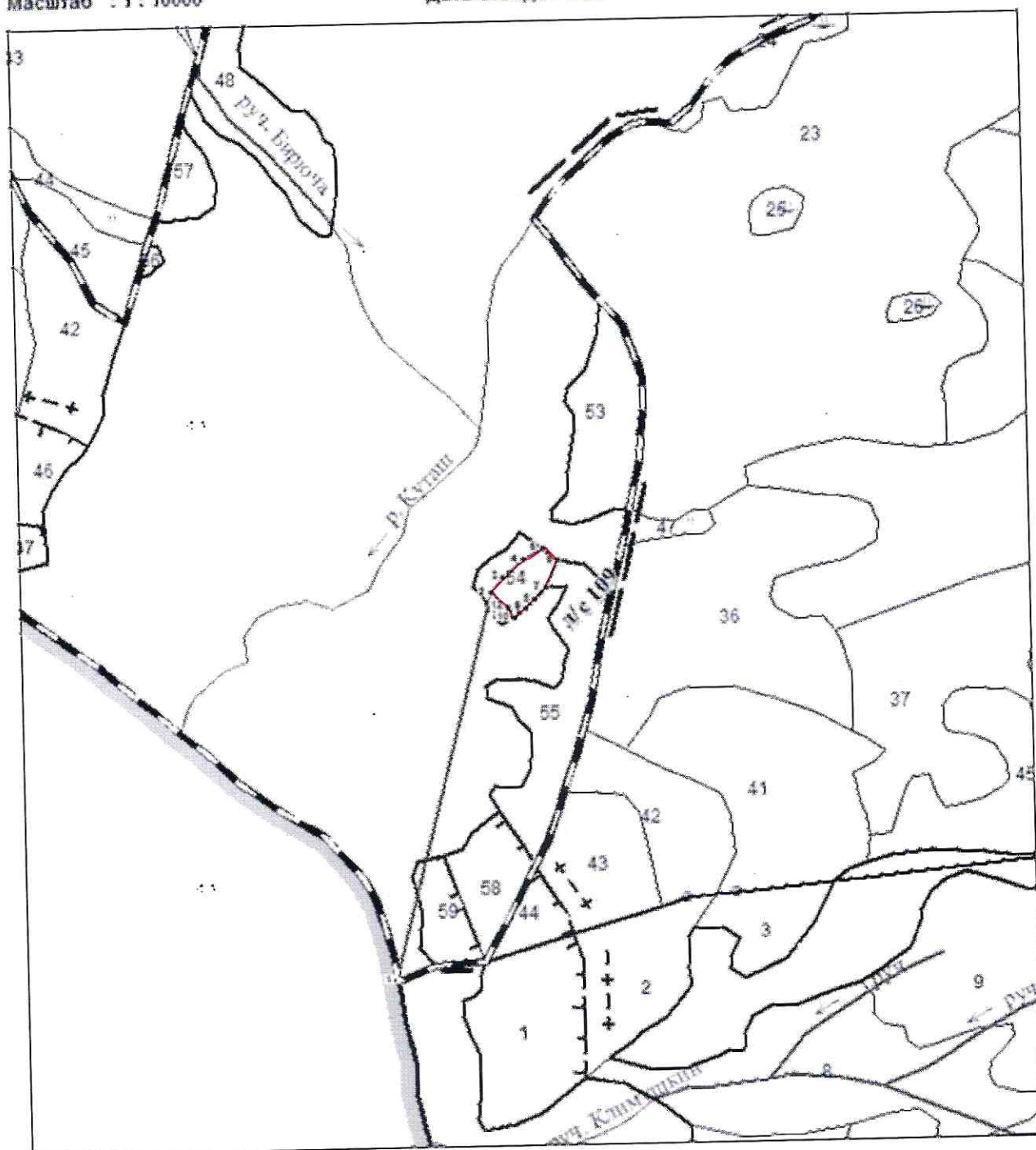
- 5.1. Состав древостоя 10С+Б
 5.2. Возраст, лет 54
 5.3. Диаметр, см 28
 5.4. Высота, м 22
 5.5. Запас, кубм на 1 га 196

Абрис отвода

Стр. 1

Лесхоз : Майминский
Лесничество: Горно-Алтайское
Квартал(ы) :
Масштаб : 1 : 10000

Лесосека : 109
Площадь отвода : 0.73 га
Хоз.распоряжение : Промежуточное пользование*
Дата отвода : 0.0.0



Абрис отвода

Стр. 2

Лесхоз : Майминский
Лесничество: Горно-Алтайское
Квартал(ы) :
Масштаб : 1 : 10000

Лесосека : 109
Площадь отвода : 0.73 га
Хоз.распоряжение : Промежуточное пользование"
Дата отвода : 0.0.0

Номера точек	Румбы линий (по истинному меридиану)	Длина, м
1-2	СВ.14°48'25.2	709.71
2-3	СВ.39°15'0.4	35.6
3-4	СВ.49°40'39.4	46.3
4-5	СВ.59°9'6.1	39.9
5-6	ЮВ.51°26'40.5	35.7
6-7	ЮЗ.24°14'32.4	53.2
7-8	ЮЗ.45°6'39	29
8-9	ЮЗ.46°58'49.1	21.9
9-10	ЮЗ.49°20'3.9	27.3
10-11	СЗ.39°46'55.3	15.5
11-12	СЗ.14°30'2.5	8.7
12-2	СЗ.48°6'36.2	38.5

Номера точек	Румбы линий (по магнитному меридиану)	Длина, м
1-2	СЗ.35°11'34.8	709.71
2-3	СЗ.10°44'59.6	35.6
3-4	СЗ.0°19'20.6	46.3
4-5	СВ.9°9'6.1	39.9
5-6	СВ.78°34'19.5	35.7
6-7	ЮВ.25°45'27.6	53.2
7-8	ЮВ.4°53'21	29
8-9	ЮВ.3°1'10.9	21.9
9-10	ЮВ.0°39'56.1	27.3
10-11	СЗ.89°46'55.3	15.5
11-12	СЗ.64°30'2.5	8.7
12-2	ЮЗ.81°53'23.8	38.5

Подпись: *м/с Юлиус Сатиев и.с.*