

СОГЛАСОВАНО:

Должность: Начальник отдела охраны
защиты и воспроизводства лесов
Ф.И.О. Делдошпоева Е.С.

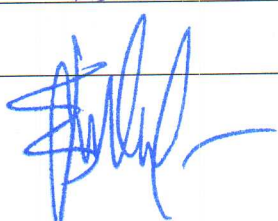
Дата 13.11.2020г.

Подпись 

УТВЕРЖДАЮ:

Должность И.о. министра природных
ресурсов, экологии и туризма
Республики Алтай
Ф.И.О. Поварова Е.О.

Дата 13.11.2020г.

Подпись 

Акт
лесопатологического обследования N 1/1-71-2020
лесных насаждений Улаганского лесничества (лесопарка)
Республики Алтай (субъект Российской Федерации)

Способ лесопатологического обследования: 1. Визуальный | V |

2. Инструментальный | |

Место проведения

Участковое лесничество	Урочище (дача)	Квартал (кварталы)	Выдел (выделы)	Площадь, га
Улаганское	Улаганская лесная дача	176	25	80,7 (79)

Лесопатологическое обследование проведено на общей площади 79 га.

1. Визуальное лесопатологическое обследование.

Наземное | |

Дистанционное | |

1.1. На площади 79 га фактическая таксационная характеристика лесного насаждения соответствует (не соответствует) таксационному описанию (нужное подчеркнуть). Причины несоответствия _____
 Список участков с выявленными несоответствиями приведен в приложении 1 к настоящему Акту.

1.2. Лесные насаждения с нарушенной устойчивостью выявлены на площади 79 га:

Участковое лесничество	Урочище (дача)	Площадь, га		Причина ослабления (гибели)
		с нарушенной устойчивостью	с утраченной устойчивостью	
Улаганское	Улаганская лесная дача	79		Верховой пожар 858 Воздействие сильных ветров прошлых лет 821
Итого		79		

Состояние обследованных лесных насаждений приведено в приложениях 1.1 - 1.4 к Акту в зависимости от метода проведения ЛПО.

1.3. В обследованных лесных участках прогнозируется:

Прогноз	Площадь, га
Ослабление лесных насаждений	
Усыхание лесных насаждений различной степени	79
Развитие очагов вредных организмов	

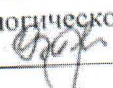
1.4. Обнаружено загрязнение лесного участка отходами и выбросами:

промышленными | |
 бытовыми | |

Вид загрязнения	Размеры загрязнения			Объем, кубм	Площадь загрязнения, га
	длина, м	ширина, м	высота, м		

ЗАКЛЮЧЕНИЕ

Оценка текущего санитарного и лесопатологического состояния лесных насаждений, назначенные профилактические мероприятия по защите лесов, агитационные мероприятия: Лесопатологический выдел № 25 квартал 176. Площадь ЛПВ 79 га. Состав насаждения соответствует данным таксационного описания 10 ЛВ. Средняя категория состояния насаждения составляет 4,32. Насаждение с нарушенной устойчивостью. Основной причиной ослабления является верховой пожар и сильные ветра прошлых лет. По результатам визуального обследования с целью предотвращения негативных процессов требуется проведение лесопатологического обследования инструментальным способом на площади 79 га.

Исполнитель работ по проведению лесопатологического обследования:
 ФИО Кузнецов В. В. Подпись 

Приложение 1.1
к акту лесопатологического обследования

Результаты проведения лесопатологического обследования
лесных насаждений за Октябрь 2020 г.

Субъект Российской Федерации республика Алтай, Лесничество Улаганское, Участковое лесничество Улаганская лесная дача

Ном ер квар тали	Ном ер шля х	Пло щадь выд ельс га	Цел сове щан нам ени е лес ов	Кат егор ия	Ном ер лес ной участ ка	Пло щадь лес ной участ ка га	Таксационная характеристика лесного насаждения										Чис ло дер ев	Распределение деревьев по категориям состояния, % от запаса										При знак	При знак пов реж ден ия дер ев в % к сум ме	При знак пов реж ден ия дер ев в % к сум ме	При знак пов реж ден ия дер ев в % к сум ме	Пол ное ко лич е дер ев в % к сум ме	Пол ное ко лич е дер ев в % к сум ме	Назначенные мероприятия
							со сто яни е	пор оста ни	возр аст	сре дняя выс ота м	сре дняя диам метр см	тип леса	воз раст лет	пло щадь м ²	Б о ль ше е ст ар ше	без прис туп ов		осл абли вы со ста ны	ум ерно пов реж ден ые	све жее др во ство	ст арый ветр ова ла	све жий ветр ова ла	стар ый ветр ова ла	сл еде ств ия бу ри и др ог	ст арый ветр ова ла	ст арый ветр ова ла	ст арый ветр ова ла							
1	2	3	4	5	6	7	8	9	10	11	12	13	14	15	16	17	18	19	20	21	22	23	24	25	26	27	28	29	30	31	32	33	34	
176	25	80,7			25	79	10	118	190	18	28	БЗМ 8322		5	40	119	2,5	5,9	19,3	37,0				35,3			139	97,5	821			79	Лесопатологическое обследование инструментами по способу.	

Показатели, не соответствующие таксационному описанию отмечаются *
Исполнитель работ по проведению лесопатологического обследования:
ФИО Чулунов В.В. Подпись *Чулунов В.В.*
Дата составления документа 13.10.2020г. Телефон 8-983-327-5596

Ведомость перечета деревьев назначенных в рубку

ВРЕМЕННАЯ ПРОБНАЯ ПЛОЩАДЬ N 1

Субъект Российской Федерации Республика Алтай.

Лесничество Улаганское (лесопарк) Улаганская лесная дача Квартал 176 . Выдел 25.

Площадь 80,7 га, л/п выдела 79 га

Номер очага вредных организмов _____, Размер пробной площади 1 га.

Таксационная характеристика:

тип леса БЗМ 8322 состав 10ЛВ; возраст 190 бонитет 5;

полнота __, запас на га 40 ; возобновление естественное.


Время и причина ослабления лесного насаждения: 2002г. Верховой пожар, воздействие сильных шквалистых ураганных ветров прошлых лет, повлекшие слом стволов, вывал деревьев.

Тип очага вредных организмов: эпизодический, хронический (подчеркнуть).

Фаза развития очага вредных организмов: начальная, нарастания численности, собственно вспышка, кризис (подчеркнуть).

Состояние лесного насаждения, намечаемые мероприятия: насаждения с нарушенной устойчивостью, проведение лесопатологического обследования инструментальным способом.

Исполнитель работ по проведению лесопатологического обследования:

ФИО Чулунов В.В. Подпись 

Дата составления документа 13.10.2020г. Телефон 8-983-327-5596

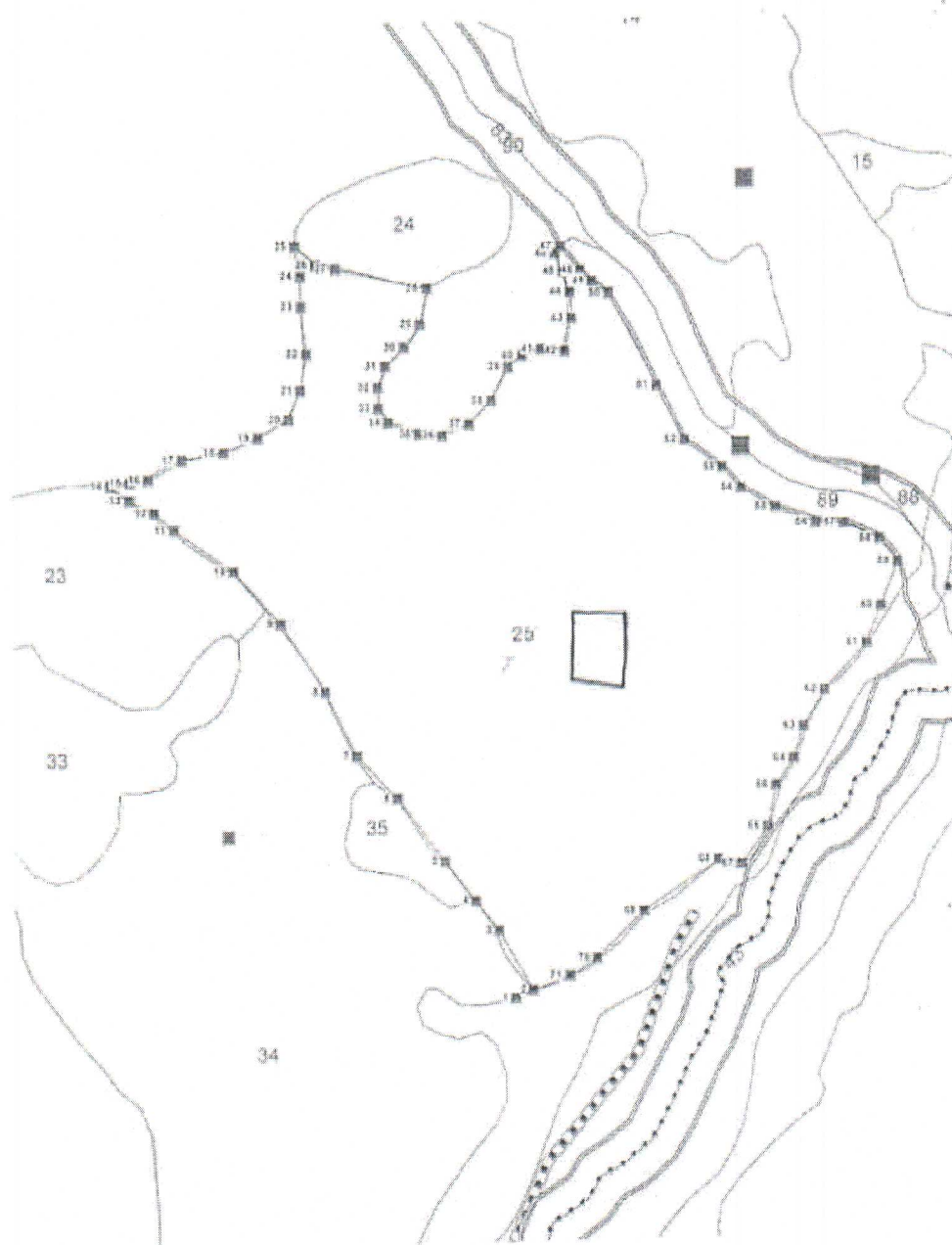
ВЕДОМОСТЬ ПЕРЕЧЕТА ДЕРЕВЬЕВ

Порода: Лиственница, 190



Ступени толщины см	Количество деревьев по категориям состояния, шт.																Всего деревьев по ступеням толщины	
	I	II	III	IV		V		VI(a)			12	13	14	15	16	17	шт.	в том числе подлежат рубке, %
				НЗ	З	НЗ	З	НЗ	З	О								
1	2	3	4	5	6	7	8	9	10	11	12	13	14	15	16	17	18	19
8																		
12																		
16			2	9				8									19	89
20	1	1	8	7				6									23	57
24	1	1	4	9				6									21	71
28		1	5	6				5									17	65
32	1		2	4				3									10	70
36		1	1	1				6									9	78
40				2				4									6	100
44		1	1	1				2									5	60
48				2				2									4	100
52		2		3													5	60
56																		
60																		
64																		
68																		
72																		
Итого,шт.	3	7	23	44				42									119	
Итого:	2,5	5,9	19,3	37,0				35,3										72,3
СКС- 4,32																		

Примечание: НЗ - незаселенное, З - заселенное, О - отработанное вредителями.

Абрис участка
М 1:25000



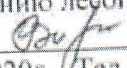
Условные обозначения:

- Пробная площадь --- 
- Лесопатологический выдел --- 

Номер выдела	Ленты (круговой площадки) перечёта				площадь, га
	№ ленты (площадки)	длина, м	ширина, м	радиус, м	
25	Сплошной				1

Номера точек	Координаты		Румбы линий	Длина, м
	X	Y		
1-2	50°38.19.52 ¹¹	088°21'34.2 ¹¹		
2-3	50°38.19.9 ¹¹	088°21'35.72 ¹¹		
3-4	50°38.23.25 ¹¹	088°21'32.87 ¹¹		
4-5	50°38.24.96 ¹¹	088°21'30.91 ¹¹		
5-6	50°38.27.24 ¹¹	088°21'28.3 ¹¹		
6-7	50°38.30.74 ¹¹	088°21'24.4 ¹¹		
7-8	50°38.33.16 ¹¹	088°21'20.97 ¹¹		
8-9	50°38.36.64 ¹¹	088°21'18.43 ¹¹		
9-10	50°38.40.43 ¹¹	088°21'14.7 ¹¹		
10-11	50°38.43.35 ¹¹	088°21'10.75 ¹¹		
11-12	50°38.45.76 ¹¹	088°21'5.64 ¹¹		
12-13	50°38.46.74 ¹¹	088°21'3.99 ¹¹		
13-14	50°38.47.49 ¹¹	088°21'1.82 ¹¹		
14-15	50°38.48.33 ¹¹	088°21'0.2 ¹¹		
15-16	50°38.48.47 ¹¹	088°21'1.89 ¹¹		
16-17	50°38.48.59 ¹¹	088°21'3.49 ¹¹		
17-18	50°38.49.6 ¹¹	088°21'6.47 ¹¹		
18-19	50°38.49.94 ¹¹	088°21'10.11 ¹¹		
19-20	50°38.50.66 ¹¹	088°21'13.08 ¹¹		
20-21	50°38.51.59 ¹¹	088°21'15.77 ¹¹		
21-22	50°38.53.12 ¹¹	088°21'16.89 ¹¹		
22-23	50°38.55.03 ¹¹	088°21'17.44 ¹¹		
23-24	50°38.57.58 ¹¹	088°21'17.07 ¹¹		
24-25	50°38.59.23 ¹¹	088°21'17.1 ¹¹		
25-26	50°38.0.87 ¹¹	088°21'16.69 ¹¹		
26-27	50°38.59.82 ¹¹	088°21'18.44 ¹¹		
27-28	50°38.59.58 ¹¹	088°21'20.17 ¹¹		
28-29	50°38.58.36 ¹¹	088°21'27.93 ¹¹		
29-30	50°38.56.43 ¹¹	088°21'27.33 ¹¹		
30-31	50°38.55.21 ¹¹	088°21'25.87 ¹¹		
31-32	50°38.54.25 ¹¹	088°21'24.23 ¹¹		
32-33	50°38.53.16 ¹¹	088°21'23.57 ¹¹		
33-34	50°38.52.04 ¹¹	088°21'23.58 ¹¹		
34-35	50°38.51.25 ¹¹	088°21'14.4 ¹¹		
35-36	50°38.50.6 ¹¹	088°21'27.02 ¹¹		
36-37	50°38.50.49 ¹¹	088°21'28.98 ¹¹		
37-38	50°38.51.04 ¹¹	088°21'31.33 ¹¹		
38-39	50°38.52.23 ¹¹	088°21'33.3 ¹¹		

39-40	50°38.53.99 ¹¹	088°21'34.83 ¹¹		
40-41	50°38.54.55 ¹¹	088°21'36.06 ¹¹		
41-42	50°38.54.87 ¹¹	088°21'37.76 ¹¹		
42-43	50°38.54.71 ¹¹	088°21'39.78 ¹¹		
43-44	50°38.56.45 ¹¹	088°21'40.42 ¹¹		
44-45	50°38.57.86 ¹¹	088°21'40.33 ¹¹		
45-46	50°38.59.01 ¹¹	088°21'39.79 ¹¹		
46-47	50°38.60 ¹¹	088°21'39.15 ¹¹		
47-48	50°38.0.37 ¹¹	088°21'39.59 ¹¹		
48-49	50°38.59.03 ¹¹	088°21'41.34 ¹¹		
49-50	50°38.58.42 ¹¹	088°21'42.38 ¹¹		
50-51	50°38.57.69 ¹¹	088°21'43.78 ¹¹		
51-52	50°38.52.68 ¹¹	088°21'47.75 ¹¹		
52-53	50°38.49.69 ¹¹	088°21'50.06 ¹¹		
53-54	50°38.48.12 ¹¹	088°21'53.32 ¹¹		
54-55	50°38.46.93 ¹¹	088°21'54.91 ¹¹		
55-56	50°38.45.75 ¹¹	088°21'57.84 ¹¹		
56-57	50°38.44.78 ¹¹	088°21'1.25 ¹¹		
57-58	50°38.44.69 ¹¹	088°21'3.69 ¹¹		
58-59	50°38.43.69 ¹¹	088°21'6.77 ¹¹		
59-60	50°38.42.36 ¹¹	088°21'8.29 ¹¹		
60-61	50°38.40.02 ¹¹	088°21'6.74 ¹¹		
61-62	50°38.38.04 ¹¹	088°21'5.43 ¹¹		
62-63	50°38.35.59 ¹¹	088°21'1.66 ¹¹		
63-64	50°38.33.69 ¹¹	088°21'59.75 ¹¹		
64-65	50°38.31.99 ¹¹	088°21'58.86 ¹¹		
65-66	50°38.30.56 ¹¹	088°21'57.3 ¹¹		
66-67	50°38.28.32 ¹¹	088°21'56.52 ¹¹		
67-68	50°38.26.34 ¹¹	088°21'54.19 ¹¹		
68-69	50°38.26.66 ¹¹	088°21'52.1 ¹¹		
69-70	50°38.23.98 ¹¹	088°21'45.54 ¹¹		
70-71	50°38.21.51 ¹¹	088°21'41.39 ¹¹		
71-2	50°38.20.62 ¹¹	088°21'38.92 ¹¹		

Исполнитель работ по проведению лесопатологических обследований:
 ФИО Чулунов В.В. Подпись 
 Дата составления документа 13.10.2020г. Тел.8-983-327-5596