

СОГЛАСОВАНО:
Должность: Начальник отдела охраны
защиты и воспроизводства лесов
Ф.И.О. Делдошпоева Е.С.

УТВЕРЖДАЮ:
Должность Министр природных
ресурсов, экологии и туризма
Республики Алтай
Ф.И.О. Поварова Е.О.

Дата 13.11.2020г.

Подпись 

Дата 13.11.2020г.

Подпись 

Акт
лесопатологического обследования N 1/1-64-2020
лесных насаждений Чойского лесничества (лесопарка)
Республики Алтай (субъект Российской Федерации)

Способ лесопатологического обследования: 1. Визуальный | V |

2. Инструментальный | |

Место проведения

Участковое лесничество	Урочище (дача)	Квартал (кварталы)	Выдел (выделы)	Площадь, га
Саракокшинское	Каракокша	40	15	165,7(145,3)
Саракокшинское	Каракокша	40	17	39,2
Саракокшинское	Каракокша	40	19	184,2
Саракокшинское	Каракокша	40	21	31,3

Лесопатологическое обследование проведено на общей площади 400 га.

1. Визуальное лесопатологическое обследование.

Наземное | V |

Дистанционное | |

1.1. На площади 400,0 га фактическая таксационная характеристика лесного насаждения соответствует (не соответствует) таксационному описанию (нужное подчеркнуть). Причины несоответствия:

Список участков с выявленными несоответствиями приведен в приложении 1 к настоящему Акту.

1.2. Лесные насаждения с нарушенной и утраченной устойчивостью выявлены на площади 400,0 га:

Участковое лесничество	Урочище (дача)	Площадь, га		Причина ослабления (гибели)
		с нарушенной устойчивостью	с утраченной устойчивостью	
Саракокшинское	Каракокша	145,3	-	повреждение полиграфом уссурийским (531), бурелом прошлых лет(822),гнили стволовые(350).
Саракокшинское	Каракокша	39,2	-	повреждение полиграфом уссурийским (531), превышение допустимой ширины каровых ремней (742)
Саракокшинское	Каракокша	184,2	-	повреждение полиграфом уссурийским (531),гнили стволовые(350)
Саракокшинское	Каракокша	31,3	-	гнили стволовые (350),повреждение полиграфом уссурийским (531)
Итого		400,0		

Состояние обследованных лесных насаждений приведено в приложениях 1.1 - 1.4 к Акту в зависимости от метода проведения ЛПО.

1.3. В обследованных лесных участках прогнозируется:

Прогноз	Площадь, га
Ослабление лесных насаждений	400,0
Усыхание лесных насаждений различной степени	-
Развитие очагов вредных организмов	-

1.4. Обнаружено загрязнение лесного участка отходами и выбросами:

промышленными | |

бытовыми | |

Вид загрязнения	Размеры загрязнения			Объем, кубм	Площадь загрязнения, га
	длина, м	ширина, м	высота, м		

ЗАКЛЮЧЕНИЕ

Оценка, текущего санитарного и лесопатологического состояния лесных насаждений, назначенные профилактические мероприятия по защите лесов, агитационные мероприятия: Лесопатологический выдел №15. Площадь ЛПВ 145,3 га. Состав насаждения соответствует данным таксационного описания 5Кр2К2П1Б. Средняя категория состояния насаждения составляет 2,13. Насаждение с нарушенной устойчивостью. Основной причиной ослабления является повреждение полиграфом уссурийским пихты сибирской (код 531), очагов повреждения не обнаружено, бурелом прошлых лет (код 822), гнили ствольные (код 350).

Лесопатологический выдел №17. Площадь ЛПВ 39,2 га. Состав насаждения соответствует данным таксационного описания 8К2П+К. Средняя категория состояния насаждения составляет 2,1. Насаждение с нарушенной устойчивостью. Основной причиной ослабления является повреждение полиграфом уссурийским пихты сибирской (код 531), очагов повреждения не обнаружено. 1979 г. Начало подсочки насаждения, превышение допустимой ширины каровых ремней. (код 742).

Лесопатологический выдел №19. Площадь ЛПВ 184,2 га. Состав насаждения соответствует данным таксационного описания 7Кр3К+П+Б. Средняя категория состояния насаждения составляет 1,99. Насаждение с нарушенной устойчивостью. Основной причиной ослабления является поражение полиграфом уссурийским пихты сибирской (код 531), очагов повреждения не обнаружено. Гнили ствольные породы кедр сибирский (код 350)

Лесопатологический выдел №21. Площадь ЛПВ 31,3 га. Состав насаждения соответствует данным таксационного описания 8Кр2К+П. Средняя категория состояния насаждения составляет 1,71. Насаждение с нарушенной устойчивостью. Основной причиной ослабления является поражение полиграфом уссурийским пихты сибирской (код 531), очагов повреждения не обнаружено. Гнили ствольные породы кедр сибирский (код 350).

По результатам визуального лесопатологического обследования с целью предотвращения негативных процессов или снижения ущерба от воздействия вредных организмов назначается надзор за появлением и распространением вредных организмов на площади 400,0 га.

Проведение профилактических биотехнических мероприятий; улучшение условий обитания и размножения насекомоядных птиц и других насекомоядных животных.

Охрана местообитаний; выпуск, расселение и интродукция насекомых энтомофагов, посев травянистых нектароносных растений.

Агитационные мероприятия: беседы с населением, проведение открытых уроков в общеобразовательных учреждениях, развешивание аншлагов и плакатов, размещение информационных материалов в средствах массовой информации,

Исполнитель работ по проведению лесопатологического обследования:

ФИО Сырых А. А. Подпись _____
Телефон 8 (38840) 24-3-47

40	21	31,3	озу	21	31,3	8	Кр 2 К + П	230 150 110	23 19	52 32	О С 3 М 2 2 3	0,6	3	360	138 88 3	50,7 63,6 -	29,0 22,7 33,3	17,4 11,4 33,4	- - -	2,9 2,3 33,3						832 832 133	49,3 37,7 83,1	350 350 531	-	со м не тре бует ся	3 1, 3
----	----	------	-----	----	------	---	------------------	-------------------	----------	----------	---------------------------------	-----	---	-----	----------------	-------------------	----------------------	----------------------	-------------	--------------------	--	--	--	--	--	-------------------	----------------------	-------------------	---	------------------------------------	--------------

Показатели, не соответствующие таксационному описанию отмечаются "**".

Исполнитель работ по проведению лесопатологического обследования:

ФИО Сырых А.А. Подпись

Дата составления документа

23.06.20

телефон 8 (38840) 24-3-47

Ведомость перечета деревьев назначенных в рубку

ВРЕМЕННАЯ ПРОБНАЯ ПЛОЩАДЬ

Субъект Российской Федерации Республика Алтай
Лесничество (лесопарк) Саракокшинское, Квартал 40, Выдел 15,
Площадь 165,7 га, Площадь л/п. выд. 145,3 га
Номер очага вредных организмов -. Размер пробной площади безразмерная
Таксационная характеристика:
тип леса ТЗМ 2222; состав 5Кр2К2П1Б; возраст 280; бонитет 3;
полнота 0,6; запас на га 410; возобновление подрост 5К5П 1,0 тыс.шт/га

Время и причина ослабления лесного насаждения:
2014-2020 г. . Воздействие шквалистых и ураганных ветров прошлых лет, повлекшие слом
стволов деревьев (код 822). Лето 2017 год, повреждение полиграфом уссурийским
породы пихта (код 531). Гнили ствольные (код 350). Очагов повреждения не обнаружено.

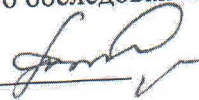
Тип очага вредных организмов: эпизодический, хронический (подчеркнуть).
Фаза развития очага вредных организмов: начальная, нарастания численности,
собственно вспышка, кризис (подчеркнуть).
Состояние лесного насаждения, намечаемые мероприятия:
Насаждение с нарушенной устойчивостью, СКС насаждения 2,13. Назначается надзор за
данным насаждением.

Исполнитель работ по проведению лесопатологического обследования:

ФИО

Сырых А.А.

Подпись



Дата составления документа 23.06.20 Телефон 8(388)40-24-3-47

ВЕДОМОСТЬ ПЕРЕЧЕТА ДЕРЕВЬЕВ

Порода: Кедр

Ступени толщины см	Количество деревьев по категориям состояния, шт.															Всего-деревьев по ступеням толщины			
	I	II	III	IV		V		VI			ветровал, бурелом			аварийные деревья			шт.	в том числе подлежат рубке, %	
				НЗ	З	НЗ	З	НЗ	З	О	НЗ	З	О	НЗ	З	О			
1	2	3	4	5	6	7	8	9	10	11	12	13	14	15	16	17	18	19	
8																			
12																			
16																			
20																			
24																			
28																			
32																			
36																			
40																			
44																			
48																			
52		1	1															2	
56		3	3	3														9	
60		3	4	3								1						11	9
64		3	2	1								1						7	14
68		4	5	2								1						12	8
72		3	3	3														9	
76		4	3	3														10	
80		5	4	3														12	
Итого, шт		26	24	19								3						72	
Итого, %		36,1	33,3	26,4								4,2							4,2

Примечание: НЗ - незаселенное, З - заселенное, О - отработанное вредителями

СКС породы кедр 2,07

ВЕДОМОСТЬ ПЕРЕЧЕТА ДЕРЕВЬЕВ

Порода: Кедр

Ступени толщины см	Количество деревьев по категориям состояния, шт.																Всего деревьев по ступеням толщины					
	I			II		III		IV		V		VI			ветровал, бурелом			аварийные деревья			шт.	в том числе подлежат рубке, %
	НЗ	З	О	НЗ	З	НЗ	З	О	НЗ	З	О	НЗ	З	О	НЗ	З	О	18	19			
1	2	3	4	5	6	7	8	9	10	11	12	13	14	15	16	17						
8																						
12																						
16																						
20																						
24																						
28	8	5	5															18				
32	20	14	6			2		2										44	9			
36	18	11	2															31				
40	8	5	6			1												20	5			
44	2	2	2															6				
48																						
52																						
56																						
60																						
64																						
68																						
72																						
76																						
80																						
Итого, шт	56	37	21				3		2									119				
Итого, %	47,1	31,1	17,6				2,5		1,7										4,2			

Примечание: НЗ - незаселенное, З - заселенное, О - отработанное вредителями

скс породы кедр 1,89

ВЕДОМОСТЬ ПЕРЕЧЕТА ДЕРЕВЬЕВ

Порода: пихта

Ступени толщины см	Количество деревьев по категориям состояния, шт.															Всего деревьев по ступеням толщины			
	I	II	III	IV		V		VI			ветровал, бурелом			аварийные деревья			шт.	в том числе подлежат рубке, %	
				НЗ	З	НЗ	З	НЗ	З	О	НЗ	З	О	НЗ	З	О			
	2	3	4	5	6	7	8	9	10	11	12	13	14	15	16	17	18	19	
1																			
8																			
12																			
16																			
20																		10	10
24	3	2	4	1														29	10
28	15	6	5	2		1												44	16
32	17	12	8	3		1		3										30	13
36	12	6	8	1		1		2										18	11
40	6	4	6			1		1										2	
44		1	1																
48																			
52																			
56																			
60																			
64																			
68																			
72																			
76																			
80																		133	
Итого, шт	53	31	32	7		4		6											13
Итого, %	39,8	23,3	24,1	5,3		3,0		4,5											

Примечание: НЗ - незаселенное, З - заселенное, О - отработанное вредителями

скс порода пихта 2,22

ВЕДОМОСТЬ ПЕРЕЧЕТА ДЕРЕВЬЕВ

Порода: береза

Ступени толщины см	Количество деревьев по категориям состояния, шт.																Всего деревьев по ступеням толщины		
	I	II	III	IV		V		VI			ветровал, бурелом			аварийные деревья			шт.	в том числе подлежат рубке, %	
				НЗ	З	НЗ	З	НЗ	З	О	НЗ	З	О	НЗ	З	О			
	2	3	4	5	6	7	8	9	10	11	12	13	14	15	16	17	18	19	
1																			
8																			
12																			
16																			
20																			
24																			
28																			
32			10	22															32
36			5	21															26
40			4	16															20
44																			
48																			
52																			
56																			
60																			
64																			
68																			
72																			
76																			
80																			78
Итого, шт			19	59															
Итого, %			24,4	75,6															

Примечание: НЗ - незаселенное, З - заселенное, О - отработанное вредителями

скс порода береза 2,76

Ведомость перечета деревьев назначенных в рубку

ВРЕМЕННАЯ ПРОБНАЯ ПЛОЩАДЬ

Субъект Российской Федерации Республика Алтай
Лесничество (лесопарк) Саракокшинское, Квартал 40, Выдел 17,
Площадь 39,2 га, Площадь л/п. выд. 39,2 га
Номер очага вредных организмов -. Размер пробной площади безразмерная
Таксационная характеристика:
тип леса ТЗМ 222; состав 8К2П+К; возраст 260; бонитет 4;
полнота 0,6; запас на га 310; возобновление подрост 3К7П 0,5 тыс.шт/га

Время и причина ослабления лесного насаждения: 1979 г. Начало подсычки насаждения.
Превышение допустимой ширины каровых ремней (код 742)

Лето 2017 год, повреждение полиграфом уссурийским порода пихта.код (531)

Тип очага вредных организмов: эпизодический, хронический (подчеркнуть).
Фаза развития очага вредных организмов: начальная, нарастания численности,
собственно вспышка, кризис (подчеркнуть).
Состояние лесного насаждения, намечаемые мероприятия:
Насаждение с нарушенной устойчивостью, СКС насаждения 2,1. Назначается надзор за
данным насаждением.

Исполнитель работ по проведению лесопатологического обследования:

ФИО Сырых А.А. Подпись 

Дата составления документа 23.06.20 Телефон 8(388)40-24-3-47

ВЕДОМОСТЬ ПЕРЕЧЕТА ДЕРЕВЬЕВ Порода: Кедр

Ступени толщины см	Количество деревьев по категориям состояния, шт.																Всего деревьев по ступеням толщины		
	I	II	III	IV		V		VI			ветровал, бурелом			аварийные деревья			шт.	в том числе подлежат рубке, %	
				НЗ	З	НЗ	З	НЗ	З	О	НЗ	З	О	НЗ	З	О			
	2	3	4	5	6	7	8	9	10	11	12	13	14	15	16	17	18	19	
1																			
8																			
12																			
16																			
20																			
24																			
28																			
32																			
36																		5	
40	2	2	1															10	10
44	2	4	3	1														10	20
48	3	3	2	2														10	10
52	4	2	3	1														10	10
56	3	3	3	1														10	
60	3	3	4															10	
64	4	3	3															10	
68	5	3	2															5	40
72			2	1			1		1									1	
76			1																
80																		81	
Итого, шт	26	26	22	5			1		1										8,8
Итого, %	32,1	32,1	27,2	6,2			1,2		1,2										

Примечание: НЗ - незаселенное, З - заселенное, О - отработанное вредителями

СКС породы кедр 2,16

ВЕДОМОСТЬ ПЕРЕЧЕТА ДЕРЕВЬЕВ

Порода: Пихта

Ступени толщины см	Количество деревьев по категориям состояния, шт.															Всего деревьев по ступеням толщины		
	I	II	III	IV		V		VI			ветровал, бурелом			аварийные деревья			шт.	в том числе подлежат рубке, %
				НЗ	З	НЗ	З	НЗ	З	О	НЗ	З	О	НЗ	З	О		
2	3	4	5	6	7	8	9	10	11	12	13	14	15	16	17	18	19	
1																		
8																		
12																		
16																		
20																		
24																		
28	11	6	4					1									22	5
32	10	6	6														22	
36	14	8	8														30	
40		1															1	
44		1	1														2	
48								1									1	100
52																		
56																		
60																		
64																		
68																		
72																		
76																		
80																		
Итого, шт	35	22	19					2									78	
Итого, %	44,9	28,2	24,3					2,6										3

Примечание: НЗ - незаселенное, З - заселенное, О - отработанное вредителями

СКС породы пихта 1,90

Порода: Кедр

Ступени толщины см	Количество деревьев по категориям состояния, шт.																Всего деревьев по ступеням толщины		
	I	II	III	IV		V		VI			ветровал, бурелом			аварийные деревья			шт.	в том числе подлежат рубке, %	
				НЗ	З	НЗ	З	НЗ	З	О	НЗ	З	О	НЗ	З	О			
	2	3	4	5	6	7	8	9	10	11	12	13	14	15	16	17	18	19	
1																			
8																			
12																			
16																			
20																			
24																			
28																			
32																		1	
36		1																1	
40		1																1	
44		1																	
48																			
52																			
56																			
60																			
64																			
68																			
72																			
76																			
80																			3
Итого, шт		3																	
Итого, %		100																	

Примечание: НЗ - незаселенное, З - заселенное, О - отработанное вредителями

СКС породы кедр 1,0

Ведомость перечета деревьев назначенных в рубку

ВРЕМЕННАЯ ПРОБНАЯ ПЛОЩАДЬ

Субъект Российской Федерации _ Республика Алтай
Лесничество (лесопарк) Саракокшинское, Квартал 40, Выдел 19,
Площадь 184,2 га, Площадь л/п. выд. 184,2 га
Номер очага вредных организмов -. Размер пробной площади безразмерная
Таксационная характеристика:
тип леса ОСЗМ 223; состав 7КрЗК+П+Б; возраст 230; бонитет 3;
полнота 0,5; запас на га 300; возобновление подрост 8К2П 0,5 тыс.шт/га
Время и причина ослабления лесного насаждения: 2000-2020 год повреждение стволовой гнилью порода Кедр. Гнили стволовые (код 350)

Лето 2017 год, повреждение полиграфом уссурийским порода пихта. (код 531)

Тип очага вредных организмов: эпизодический, хронический (подчеркнуть).
Фаза развития очага вредных организмов: начальная, нарастания численности, собственно вспышка, кризис (подчеркнуть).
Состояние лесного насаждения, намечаемые мероприятия:
Насаждение с нарушенной устойчивостью, СКС насаждения 1,99. Назначается надзор за данным насаждением.

Исполнитель работ по проведению лесопатологического обследования:

ФИО

Сырых А.А.

Подпись 

Дата составления документа 23.06.20 Телефон 8(388)40-24-3-47

Порода: Кедр

Ступени толщины см	Количество деревьев по категориям состояния, шт.																Всего деревьев по ступеням толщины		
	I	II	III	IV		V		VI			ветровал, бурелом			аварийные деревья			шт.	в том числе подлежат рубке, %	
				НЗ	З	НЗ	З	НЗ	З	О	НЗ	З	О	НЗ	З	О			
	2	3	4	5	6	7	8	9	10	11	12	13	14	15	16	17	18	19	
1																			
8																			
12																			
16																			
20																			
24																			
28																			
32																			
36																			7
40	3	3	1																10
44	3	3	4																9
48	3	3	3																11
52	4	4	3																11
56	4	4	3																10
60	3	3	4																12
64	4	4	4																8
68	2	2	3						1										13
72	2	1	1						1										20
76																			
80																			
Итого, шт	28	27	26						2										83
Итого, %	33,7	32,5	31,4						2,4										2,4

Примечание: НЗ - незаселенное, З - заселенное, О - отработанное вредителями

скс породы кедр 2,07

Порода: Кедр

Ступени толщины см	Количество деревьев по категориям состояния, шт.																Всего деревьев по ступеням толщины	
	I	II	III	IV		V		VI			ветровал, бурелом			аварийные деревья			шт.	в том числе подлежат рубке, %
				НЗ	З	НЗ	З	НЗ	З	О	НЗ	З	О	НЗ	З	О		
	2	3	4	5	6	7	8	9	10	11	12	13	14	15	16	17	18	19
1																		
8																		
12																		
16																		
20																		10
24	10																	20
28	7	8	5															44
32	19	12	13															22
36	8	7	7															10
40	4	3	3															
44																		
48																		
52																		
56																		
60																		
64																		
68																		
72																		
76																		
80																		106
Итого, шт	48	30	28															
Итого, %	45,3	28,3	26,4															

Примечание: НЗ - незаселенное, З - заселенное, О - отработанное вредителями

скс породы кедр 1,81

Порода: Пихта

Ступени толщины см	Количество деревьев по категориям состояния, шт.																Всего деревьев по ступеням толщины	
	I	II	III	IV		V		VI			ветровал, бурелом			аварийные деревья			шт.	в том числе подлежат рубке, %
				НЗ	З	НЗ	З	НЗ	З	О	НЗ	З	О	НЗ	З	О		
2	3	4	5	6	7	8	9	10	11	12	13	14	15	16	17	18	19	
1																		
8																		
12																		
16																		
20																	3	33
24			1	1				1										
28																		
32																		
36																		
40																		
44																		
48																		
52																		
56																		
60																		
64																		
68																		
72																		
76																		
80																	3	
Итого, шт			1	1					1									
Итого, %			33,3	33,4					33,3									33,3

Примечание: НЗ - незаселенное, З - заселенное, О - отработанное вредителями

скс породы пихта 3,67

Порода: Береза

Ступени толщины см	Количество деревьев по категориям состояния, шт.																Всего деревьев по ступеням толщины	
	I	II	III	IV		V		VI			ветровал, бурелом			аварийные деревья			шт.	в том числе подлежат рубке, %
				НЗ	З	НЗ	З	НЗ	З	О	НЗ	З	О	НЗ	З	О		
1	2	3	4	5	6	7	8	9	10	11	12	13	14	15	16	17	18	19
8																		
12																		
16																		
20																		
24																		1
28		1																1
32		1																
36																		
40																		
44																		
48																		
52																		
56																		
60																		
64																		
68																		
72																		
76																		
80																		2
Итого, шт		2																
Итого, %		100																

Примечание: НЗ - незаселенное, З - заселенное, О - отработанное вредителями

скс породы береза 1,0

ВРЕМЕННАЯ ПРОБНАЯ ПЛОЩАДЬ

Субъект Российской Федерации Республика Алтай
Лесничество (лесопарк) Саракокшинское, Квартал 40, Выдел 21,

Площадь 31,3 га, Площадь л/п. выд. 31,3 га
Номер очага вредных организмов -. Размер пробной площади безразмерная.

Таксационная характеристика:
тип леса ОСЗМ 223; состав 8Кр2К+П; возраст 230; бонитет 3;
полнота 0,6; запас на га 360; возобновление подрост 9К1П 1,0 тыс.шт/га

Время и причина ослабления лесного насаждения: 2000-2020 год повреждение стволочной гнилью пороода Кедр. Гнили стволочные (код 350)

Лето 2017 год, повреждение полиграфом уссурийским пихты сибирской.

Тип очага вредных организмов: эпизодический, хронический (подчеркнуть).

Фаза развития очага вредных организмов: начальная, нарастания численности, собственно вспышка, кризис (подчеркнуть).

Состояние лесного насаждения, намечаемые мероприятия:

Насаждение с нарушенной устойчивостью, СКС насаждения 1,71. Назначается надзор за данным насаждением.

Исполнитель работ по проведению лесопатологического обследования:

ФИО

Сырых А.А. Подпись 

Дата составления документа 23.06.20 Телефон 8(388)40-24-3-47

Порода: Кедр

Ступени толщины см	Количество деревьев по категориям состояния, шт.																Всего деревьев по ступеням толщины		
	I	II	III	IV		V		VI			ветровал, бурелом			аварийные деревья			шт.	в том числе подлежат рубке, %	
				НЗ	З	НЗ	З	НЗ	З	О	НЗ	З	О	НЗ	З	О			
	2	3	4	5	6	7	8	9	10	11	12	13	14	15	16	17	18	19	
1																			
8																			
12																			
16																			
20																			
24																			
28																			
32																			
36																			22
40	15	4	3																15
44	8	4	3																16
48	7	6	3																46
52	25	15	6																15
56	8	4	3																12
60	3	4	3				2												17
64	4	3	3				2												12
68																			
72																			
76																			
80																			138
Итого, шт	70	40	24				4												2,9
Итого, %	50,7	29,0	17,4				2,9												

Примечание: НЗ - незаселенное, З - заселенное, О - отработанное вредителями

скс породы Кедр 1,75

Порода: Кедр

Ступени толщины см	Количество деревьев по категориям состояния, шт.																Всего деревьев по ступеням толщины		
	I	II	III	IV		V		VI			ветровал, бурелом			аварийные деревья			шт.	в том числе подлежат рубке, %	
				НЗ	З	НЗ	З	НЗ	З	О	НЗ	З	О	НЗ	З	О			
	2	3	4	5	6	7	8	9	10	11	12	13	14	15	16	17	18	19	
1																			
8																			
12																			
16																			
20																			
24																			22
28	12	7	3																32
32	21	8	3																19
36	13	3	2				1												15
40	10	2	2				1												15
44																			
48																			
52																			
56																			
60																			
64																			
68																			
72																			
76																			
80																			88
Итого, шт	56	20	10				2												88
Итого, %	63,6	22,7	11,4				2,3												2,3

Примечание: НЗ - незаселенное, З - заселенное, О - отработанное вредителями

ске породы Кедр 1,55

Порода: Пихта

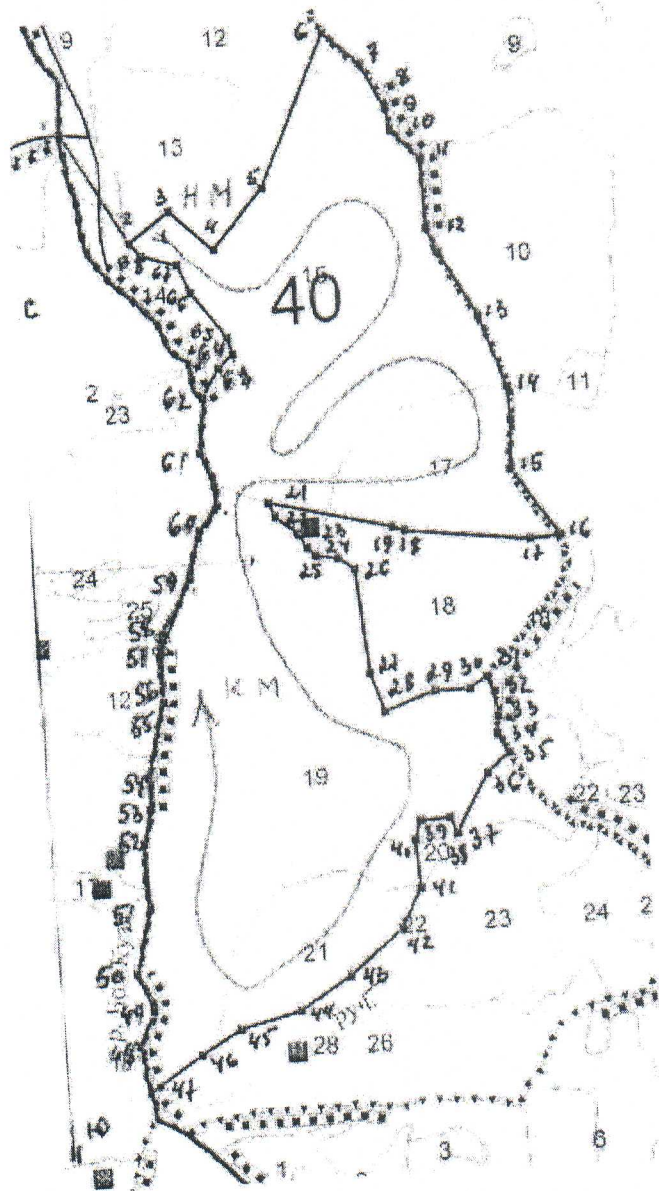
Ступени толщины см	Количество деревьев по категориям состояния, шт.																Всего деревьев по ступеням толщины		
	I	II	III	IV		V		VI			ветровал, бурелом			аварийные деревья			шт.	в том числе - подлежат рубке, %	
				НЗ	З	НЗ	З	НЗ	З	О	НЗ	З	О	НЗ	З	О			
	2	3	4	5	6	7	8	9	10	11	12	13	14	15	16	17	18	19	
1																			
8																			
12																			
16																			
20																		2	50
24				1					1									1	
28			1																
32																			
36																			
40																			
44																			
48																			
52																			
56																			
60																			
64																			
68																			
72																			
76																			
80																			3
Итого, шт				1	1					1									33
Итого, %				33,3	33,4					33,3									

Примечание: НЗ - незаселенное, З - заселенное, О - отработанное вредителями

скс породы пихта 3,33

Абрис участка

М 1: 10000



N выдела	Ленты (круговой площадки) перечета				площадь, га
	N ленты (площадки)	длина, м	ширина, м	радиус, м	
					145,3
15	-	-	-	-	39,2
17	-	-	-	-	184,2
19	-	-	-	-	31,3
21	-	-	-	-	

Номера точек	Координаты	Румбы линий	Длина, м
1-2	N51 37.098 E86 40.468		
2-3	N51 36.837 E86 40.705		
3-4	N51 36.907 E86 40.857		
4-5	N51 37.812 E86 41.007		
5-6	N51 36.945 E86 41.189		
6-7	N51 37.285 E86 41.441		
7-8	N51 37.209 E86 41.565		
8-9	N51 37.111 E86 41.653		
9-10	N51 37.055 E86 41.673		
10-11	N51 36.991 E86 41.774		
11-12	N51 36.833 E86 41.780		
12-13	N51 36.776 E86 41.808		
13-14	N51 36.628 E86 41.944		
14-15	N51 36.464 E86 42.038		
15-16	N51 36.395 E86 42.044		
16-17	N51 36.280 E86 42.031		
17-18	N51 36.126 E86 42.196		
18-19	N51 36.118 E86 42.087		
19-20	N51 36.159 E86 41.646		
20-21	N51 36.171 E86 41.604		
21-22	N51 36.240 E86 41.156		

22-23	N51 36.210 E86 41.182		
23-24	N51 36.169 E86 41.264		
24-25	N51 36.137 E86 41.288		
25-26	N51 36.119 E86 41.323		
26-27	N51 36.106 E86 41.398		
27-28	N51 36.080 E86 41.455		
28-29	N51 35.844 E86 41.491		
29-30	N51 35.757 E86 41.542		
30-31	N51 35.792 E86 41.721		
31-32	N51 35.794 E86 41.846		
32-33	N51 35.819 E86 41.915		
33-34	N51 35.786 E86 41.938		
34-35	N51 35.728 E86 41.946		
35-36	N51 35.691 E86 41.938		
36-37	N51 35.648 E86 41.974		
37-38	N51 35.605 E86 41.897		
38-39	N51 35.478 E86 41.784		
39-40	N51 35.512 E86 41.758		
40-41	N51 35.509 E86 41.652		
41-42	N51 35.466 E86 41.632		
42-43	N51 35.360 E86 41.641		
43-44	N51 35.273 E86 41.568		
44-45	N51 35.177 E86 41.377		
45-46	N51 35.103 E86 41.191		
46-47	N51 35.071 E86 40.970		


47-48	N51 35.019 E86 40.821		
48-49	N51 34.944 E86 40.626		
49-50	N51 35.046 E86 40.601		
50-51	N51 35.120 E86 40.656		
51-52	N51 35.207 E86 40.596		
52-53	N51 35.495 E86 40.650		
53-54	N51 35.570 E86 40.683		
54-55	N51 35.646 E86 40.681		
55-56	N51 35.812 E86 40.742		
56-57	N51 35.924 E86 40.735		
57-58	N51 36.079 E86 40.856		
58-59	N51 36.190 E86 40.903		
59-60	N51 36.243 E86 40.968		
60-61	N51 36.287 E86 40.969		
61-62	N51 36.363 E86 40.924		
62-63	N51 36.484 E86 40.941		
63-64	N51 36.550 E86 40.999		
64-65	N51 36.579 E86 41.053		
65-66	N51 36.619 E86 41.039		
66-67	N51 36.721 E86 40.917		
67-68	N51 36.784 E86 40.872		
68-2	N51 36.812 E86 40.743		

Условные обозначения:

Маршрутный ход ↑

Границы ЛПО —

Угловые точки °

Исполнитель работ по проведению лесопатологического исследования:
 ФИО Сырых А.А. Подпись 

Дата составления документа
Телефон 8(38840)24-3-47



23.06.2011.