

СОГЛАСОВАНО:

Должность: Начальник отдела охраны, защиты и воспроизводства лесов  
Ф.И.О. Делдошпоева Е.С.

УТВЕРЖДАЮ:

Должность: Министр природных ресурсов, экологии и туризма Республики Алтай  
Ф.И.О. Поварова Е.О.

Дата 13.11.2020г.

Подпись 

Дата 13.11.2020г.

Подпись 

Акт  
лесопатологического обследования N 212-64-2020  
лесных насаждений Чойского лесничества (лесопарка)  
Республики Алтай (субъект Российской Федерации)

Способ лесопатологического обследования: 1. Визуальный | V |

2. Инструментальный | |

Место проведения

Участковое лесничество	Урочище (дача)	Квартал (кварталы)	Выдел (выделы)	Площадь, га
Саракокшинское	Каракокша	31	13	208,7(200,0)

Лесопатологическое обследование проведено на общей площади 200,0 га.

1. Визуальное лесопатологическое обследование.

Наземное | V |

Дистанционное | |

1.1. На площади 200,0 га фактическая таксационная характеристика лесного насаждения соответствует (не соответствует) таксационному описанию (нужное подчеркнуть). Причины несоответствия:

Список участков с выявленными несоответствиями приведен в приложении 1 к настоящему Акту.

1.2. Лесные насаждения с нарушенной и утраченной устойчивостью выявлены на площади 0 га:

Участковое лесничество	Урочище (дача)	Площадь, га		Причина ослабления (гибели)
		с нарушенной устойчивостью	с утраченной устойчивостью	

Состояние обследованных лесных насаждений приведено в приложениях 1.1 - 1.4 к Акту в зависимости от метода проведения ЛПО.

1.3. В обследованных лесных участках прогнозируется:

Прогноз	Площадь, га
Ослабление лесных насаждений	200,0
Усыхание лесных насаждений различной степени	-
Развитие очагов вредных организмов	-

1.4. Обнаружено загрязнение лесного участка отходами и выбросами:

промышленными | |

бытовыми | |

Вид загрязнения	Размеры загрязнения			Объем, кубм	Площадь загрязнения, га
	длина, м	ширина, м	высота, м		

## ЗАКЛЮЧЕНИЕ

Оценка, текущего санитарного и лесопатологического состояния лесных насаждений, назначенные профилактические мероприятия по защите лесов, агитационные мероприятия: Лесопатологический выдел № 13. Площадь ЛПВ 200,0 га. Состав насаждения соответствует данным таксационного описания 5Б2Ос1Ив2П+К. Средняя категория состояния насаждения составляет 1,23. Насаждение устойчивое. Основной причиной ослабления является повреждение полиграфом уссурийским пихты сибирской (код 531), очагов повреждения не обнаружено, гнили стволовые (код 350). Проведение мероприятий не требуется.

Состав насаждения соответствует данным таксационного описания 10П единичные деревья. Средняя категория состояния насаждения составляет 1,59. Насаждение с нарушенной устойчивостью. Основной причиной ослабления является повреждение полиграфом уссурийским пихты сибирской (код 531), очагов повреждения не обнаружено. Проведение мероприятий не требуется.

Исполнитель работ по проведению лесопатологического обследования:

ФИО Сырых А. А. Подпись 

Телефон 8 (38840) 24-3-47





Ведомость перечета деревьев назначенных в рубку

ВРЕМЕННАЯ ПРОБНАЯ ПЛОЩАДЬ

Субъект Российской Федерации \_ Республика Алтай \_\_\_\_\_  
Лесничество (лесопарк) Саракокшинское, Квартал 31, Выдел 13,  
Площадь 208,7 га, Площадь л/п. выд. 200,0 га  
Номер очага вредных организмов -. Размер пробной площади безразмерная

Таксационная характеристика:

тип леса ОСРТ 123 ; состав 5Б2Ос1Ив2П+К; ; возраст 35 ; бонитет 3 ;  
полнота 0,8 ; запас на га 100 кбм ; возобновление подрост 9П1К 1,5 тыс.шт/га. Время и  
причина ослабления лесного насаждения: лето 2017 год, повреждение полиграфом  
уссурийским породы пихта (код 531). 2010-2020 г. Гнили ствольные (код 350). Очагов  
повреждения не обнаружено.

Тип очага вредных организмов: эпизодический, хронический (подчеркнуть).  
Фаза развития очага вредных организмов: начальная, нарастания численности,  
собственно вспышка, кризис (подчеркнуть).  
Состояние лесного насаждения, намечаемые мероприятия:  
Насаждение устойчивое, СКС насаждения 1,2. Проведение мероприятий не требуется.

Таксационная характеристика:

тип леса ОСРТ 123 ; состав 10 П ед. деревья; ; возраст 50 ; бонитет 3 ;  
полнота 0; ; запас на га 30 кбм ; возобновление подрост 9П1К 1,5 тыс.шт/га.  
Время и причина ослабления лесного насаждения: Лето 2017 год , повреждение полиграфом  
уссурийским породы пихта (код 531). Очагов повреждения не обнаружено.

Тип очага вредных организмов: эпизодический, хронический (подчеркнуть).  
Фаза развития очага вредных организмов: начальная, нарастания численности,  
собственно вспышка, кризис (подчеркнуть).  
Состояние лесного насаждения, намечаемые мероприятия:  
Насаждение с нарушенной устойчивостью, СКС насаждения 1,56. Проведение мероприятий  
не требуется.  
Исполнитель работ по проведению лесопатологического обследования:

ФИО \_\_\_\_\_ Сырых А.А. \_\_\_\_\_

Подпись \_\_\_\_\_

Дата составления документа 25.08.20 Телефон 8(388)40-24-3-47



## ВЕДОМОСТЬ ПЕРЕЧЕТА ДЕРЕВЬЕВ

Порода: Береза

Ступени толщины см	Количество деревьев по категориям состояния, шт.																Всего деревьев по ступеням толщины		
	I	II	III	IV		V		VI			ветровал, бурелом			аварийные деревья			шт.	в том числе подлежат рубке, %	
				НЗ	З	НЗ	З	НЗ	З	О	НЗ	З	О	НЗ	З	О			
1	2	3	4	5	6	7	8	9	10	11	12	13	14	15	16	17	18	19	
8	74																	74	
12	84																	84	
16	68																	68	
20	36	24																60	
24	20	31																51	
28																			
32																			
36																			
40																			
44																			
48																			
52																			
56																			
60																			
64																			
68																			
72																			
76																			
80																			
Итого, шт	282	55																337	
Итого, %	83,7	16,3																	

Примечание: НЗ - незаселенное, З - заселенное, О - отработанное вредителями

СКС породы береза 1,16

# ВЕДОМОСТЬ ПЕРЕЧЕТА ДЕРЕВЬЕВ

Порода: Осина

Ступени толщины см	Количество деревьев по категориям состояния, шт.																Всего деревьев по ступеням толщины	
	I	II	III	IV		V		VI			ветровал, бурелом			аварийные деревья			шт.	в том числе подлежат рубке, %
				НЗ	З	НЗ	З	НЗ	З	О	НЗ	З	О	НЗ	З	О		
1	2	3	4	5	6	7	8	9	10	11	12	13	14	15	16	17	18	19
8	56																56	
12	50																50	
16	25	20															45	
20	10	8															18	
24		3															3	
28																		
32																		
36																		
40																		
44																		
48																		
52																		
56																		
60																		
64																		
68																		
72																		
76																		
80																		
Итого, шт	141	31																
Итого, %	82,0	18,0																

Примечание: НЗ - незаселенное, З - заселенное, О - отработанное вредителями

скс породы Осина 1,18

# ВЕДОМОСТЬ ПЕРЕЧЕТА ДЕРЕВЬЕВ

Порода: ива

Ступени толщины см	Количество деревьев по категориям состояния, шт.																Всего деревьев по ступеням толщины		
	I	II	III	IV		V		VI			ветровал, бурелом			аварийные деревья			шт.	в том числе подлежат рубке, %	
				НЗ	З	НЗ	З	НЗ	З	О	НЗ	З	О	НЗ	З	О			
1	2	3	4	5	6	7	8	9	10	11	12	13	14	15	16	17	18	19	
8	56																	56	
12	50																	50	
16	21																	21	
20	5																	5	
24																			
28																			
32																			
36																			
40																			
44																			
48																			
52																			
56																			
60																			
64																			
68																			
72																			
76																			
80																			
Итого, шт	132																	132	
Итого, %	100																		

Примечание: НЗ - незаселенное, З - заселенное, О - отработанное вредителями

скс порода ива 1,0



# ВЕДОМОСТЬ ПЕРЕЧЕТА ДЕРЕВЬЕВ

Порода: Пихта

Ступени толщины см	Количество деревьев по категориям состояния, шт.																Всего деревьев по ступеням толщины	
	I	II	III	IV		V		VI			ветровал, бурелом			аварийные деревья			шт.	в том числе подлежат рубке, %
				НЗ	З	НЗ	З	НЗ	З	О	НЗ	З	О	НЗ	З	О		
1	2	3	4	5	6	7	8	9	10	11	12	13	14	15	16	17	18	19
8	10																10	
12	10																10	
16	10																10	
20	5	2	1														8	
24	12	8	6					2									28	7
28								1									1	100
32																		
36																		
40																		
44																		
48																		
52																		
56																		
60																		
64																		
68																		
72																		
76																		
80																		
Итого, шт	47	10	7					3									67	
Итого, %	70,1	14,9	10,5					4,5										4,5

Примечание: НЗ - незаселенное, З - заселенное, О - отработанное вредителями

СКС порода пихта 1,58

ВЕДОМОСТЬ ПЕРЕЧЕТА ДЕРЕВЬЕВ Порода: Кедр

Ступени толщины см	Количество деревьев по категориям состояния, шт.															Всего деревьев по ступеням толщины		
	I	II	III	IV		V		VI			ветровал, бурелом			аварийные деревья			шт.	в том числе подлежат рубке, %
				НЗ	З	НЗ	З	НЗ	З	О	НЗ	З	О	НЗ	З	О		
1	2	3	4	5	6	7	8	9	10	11	12	13	14	15	16	17	18	19
8																		
12																		
16																		
20																		
24																		
28	3																	
32	1																	
36	1																	
40																		
44																		
48																		
52																		
56																		
60																		
64																		
68																		
72																		
76																		
80																		
Итого, шт	5																	5
Итого, %	100																	

Примечание: НЗ - незаселенное, З - заселенное, О - отработанное вредителями

СКС породы кедр 1,0

## ВЕДОМОСТЬ ПЕРЕЧЕТА ДЕРЕВЬЕВ

Порода: Пихта

Ступени толщины см	Количество деревьев по категориям состояния, шт.															Всего деревьев по ступеням толщины			
	I	II	III	IV		V		VI			ветровал, бурелом			аварийные деревья			шт.	в том числе подлежат рубке, %	
				НЗ	З	НЗ	З	НЗ	З	О	НЗ	З	О	НЗ	З	О			
1	2	3	4	5	6	7	8	9	10	11	12	13	14	15	16	17	18	19	
8																			
12																			
16																			
20	5																	5	
24	20	6	4					1										31	3
28	11	4	2					1										18	6
32																			
36																			
40																			
44																			
48																			
52																			
56																			
60																			
64																			
68																			
72																			
76																			
80																			
Итого, шт	36	10	6					2										54	
Итого, %	66,7	18,5	11,1					3,7											3,7

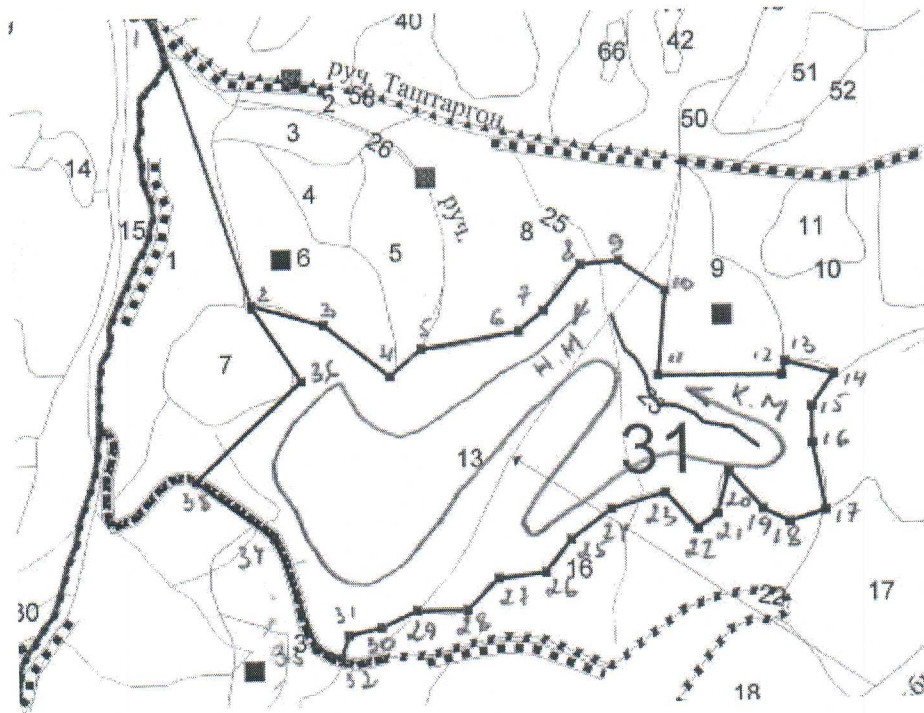
Примечание: НЗ - незаселенное  
З - заселенное, О - отработанное вредителями

СКС породы      пихта 1,59



Абрис участка

М 1: 10000



№ выдела	Ленты (круговой площадки) перечета				
	№ ленты (площадки)	длина, м	ширина, м	радиус, м	площадь, га
6	-	-	-	-	200,0

Номера точек	Координаты	Румбы линий	Длина, м
1-2	N51 39.820 E86 43.234		
2-3	N51 39.200 E86 43.567		
3-4	N51 39.162 E86 43.803		
4-5	N51 39.056 E86 44.034		
5-6	N51 39.106 E86 44.150		
6-7	N51 39.142 E86 44.485		
7-8	N51 39.189 E86 44.574		
8-9	N51 39.282 E86 44.701		
9-10	N51 39.287 E86 44.837		
10-11	N51 39.225 E86 44.997		
11-12	N51 39.050 E86 44.961		

12-13	N51 39.042 E86 45.389		
13-14	N51 39.071 E86 45.391		
14-15	N51 39.044 E86 45.564		
15-16	N51 38.974 E86 45.491		
16-17	N51 38.895 E86 45.485		
17-18	N51 38.752 E86 45.538		
18-19	N51 38.730 E86 45.406		
19-20	N51 38.750 E86 45.315		
20-21	N51 38.835 E86 45.202		
21-22	N51 38.749 E86 45.160		
22-23	N51 38.718 E86 45.094		
23-24	N51 38.794 E86 44.984		
24-25	N51 38.762 E86 44.802		
25-26	N51 38.698 E86 44.664		
26-27	N51 38.629 E86 44.576		
27-28	N51 38.619 E86 44.418		
28-29	N51 38.553 E86 44.304		
29-30	N51 38.547 E86 44.134		
30-31	N51 38.518 E86 44.007		
31-32	N51 38.501 E86 43.890		
32-33	N51 38.457 E86 43.868		
33-34	N51 38.475 E86 43.774		
34-35	N51 38.710 E86 43.635		
35-36	N51 38.831 E86 43.371		
36-2	N51 39.042 E86 43.736		


Условные обозначения:

Маршрутный ход ↑

Границы ЛПО \_\_\_\_\_

Угловые точки °

Исполнитель работ по проведению лесопатологического исследования:

ФИО Сырых А.А. Подпись 

Дата составления документа 28.08.20

Телефон 8(38840)24-3-47