

Согласованно:
Директор КУРА «Чойское лесничество»

О.А.Сырых

07.10 2022г
дата

(подпись)



Утверждаю:

Директор АУ РА «Каракокша лес»
Н.И.Курчеганов

04.10.2022г
дата



ПРОЕКТ

На проведение рубок ухода за лесами

Чойское 2022г

(участок.год)

1. Характеристика местоположения лесного участка

- 1.1. Субъект РФ Республика Алтай
1.2. Лесничество Чойское 1.3. Уч. лесничество Саракокшинское
1.4. Дача Саракокша
1.5. Номер квартала 297 1.6. Номер выдела 4
1.7. Площадь участка, с точностью до 0,1 га 10,0
1.8. Категория защитности лесов нерестовоохранные полосы

2. Характеристика лесорастительных условий

- 2.1. Лесорастительная зона Южно-Сибирская горная
2.2. Лесной район Алтае-Саянский горно-таёжный
2.3. Целевое назначение лесов защитные
2.4. Рельеф горный склон ---
2.5. Почва серая лесная средне суглинистая, влажная
2.6. Тип леса (тип лесорастительных условий) В

3. Вид мероприятия

- 3.1. Наименование вида мероприятий по уходу за лесами проходная

4. Характеристика вырубаемой части насаждения

Номер лесного квартала	Номер лесосеки (лесоотаксационного выдела)	Площадь лесосеки (лесоотаксационного выдела)	Хозяйство (хвойное, твердолиственное, мягколиственное)	Породы Кол-во Деревьев Шт.	Вырубасмый объем древесины, плотных куб. м						
					деловая				дрова	хворост и сучья	Всего
					крупная	средняя	мелкая	все-го			
297	4	10,0	мягколиственное	Б. 346 шт.	-	-	-	-	125	18	143

5. Исходная характеристика насаждения до проведения мероприятий по уходу за лесами

- 5.1. Состав древостоя 10Б+П+К+С
5.2. Возраст, лет 50
5.3. Диаметр, см 20
5.4. Высота, м 15
5.5. Запас, куб. м на 1 га 124
5.6. Сомкнутость крон, полнота 0,8

6. Основные характеристики мероприятий по уходу за лесами

1. Интенсивность рубки 11,3%

2. Объем вырубаемой древесины, кбм 143

7. Этапы и сроки проведения работ, учета и оценки результатов

7.1. Срок проведения работ III-IV квартал 2022г.

7.2. Срок учета и оценки результатов IV квартал 2022г.

8. Технология проведения работ

Метод рубок (в соответствии с п. 25 Правил ухода за лесами)	Выборочная
Ширина пазов, м	25-30
Ширина технологических коридоров (волоков), м	2-5
Общая площадь под трассы волоков и дорог, га	
Общая площадь под погрузочными пунктами, производственными и бытовыми площадками, га	
Подготовительные лесосечные работы	Установка знаков, уборка аварийных деревьев.
Основные лесосечные работы	Уборка деревьев назначенных в рубку.
Заключительные лесосечные работы	Очистка площади от порубочных остатков.

9. Проектируемая характеристика насаждения после проведения мероприятий по уходу за лесами

9.1. Состав древостоя 10Б+П+К+С

9.2. Возраст, лет 50

9.3. Высота, м 15

9.4. Диаметр, см 20

9.5. Запас, кбм на 1 га 110

9.6. Сомкнутость крон, полнота 0.7

Проект составил: Инженер по лесовосстановлению

АУ РА "Каракокша лес" И.Г. Табакаева 04.10.2022г.
должность (Ф.И.О.) (подпись, число)

Проект проверил:

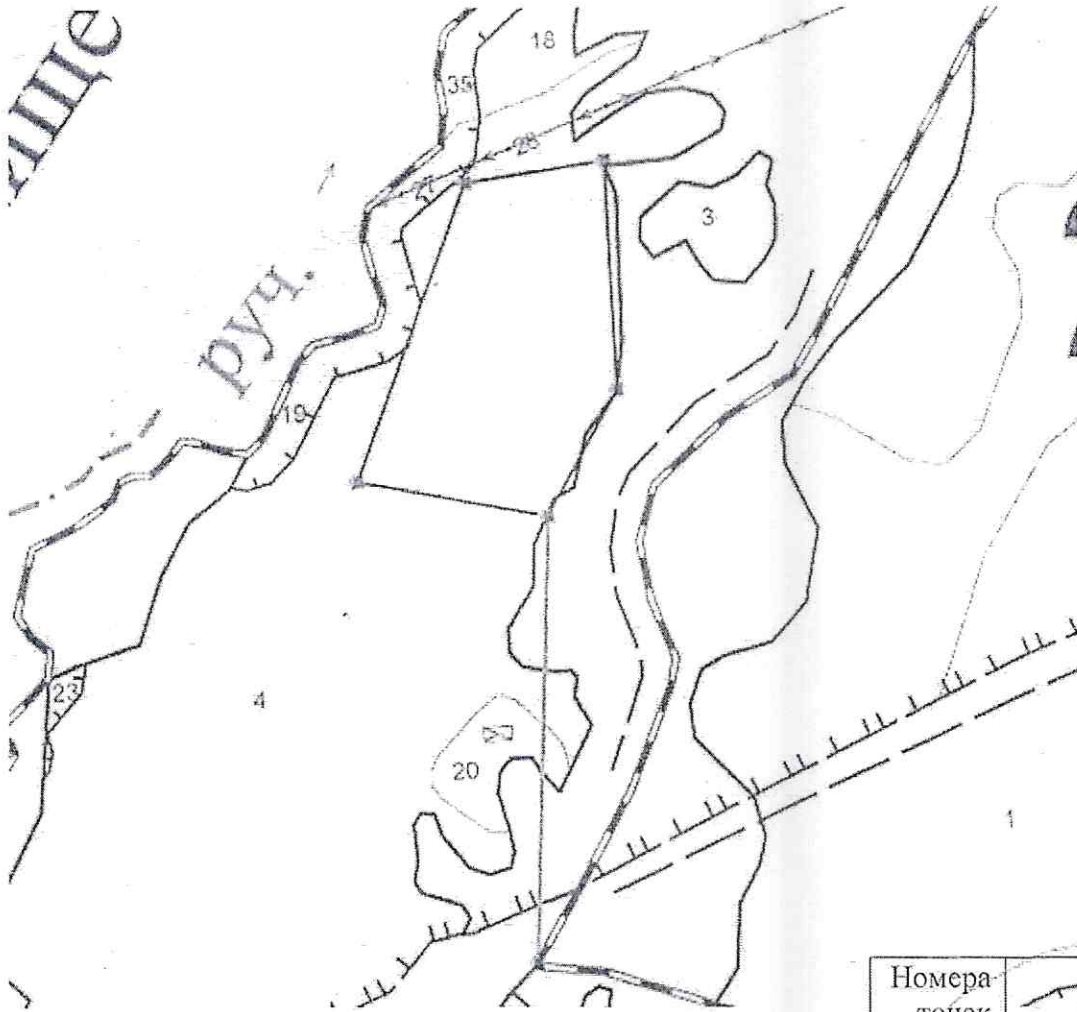
Инженер лесных культур КУ РА "Чойское лесничество"
должность

Митин К.Г. 04.10.2022г.
(Ф.И.О.) (подпись, число)

Чертеж отвода площади

Масштаб 1:10000

Экспликация ; Румбы.



КВ 297

Условные обозначения:



квартальные просеки;
границы выделов;
границы лесосеки.

Номера точек	Румбы линий (по истинному меридиану)	Длина линий
привязка:		
1-2	СВ-4 ⁰	591
лесосека:		
2-3	СЗ-75 ⁰	253
3-4	СВ-23 ⁰	415
4-5	СВ-84 ⁰	185
5-6	ЮЗ-0 ⁰	300
6-2	ЮЗ-32 ⁰	189

Уход за лесами: Проходные

Чертеж выполнил мастер леса АУРА «Каракокша лес»

Дата 10 08 2022г.

И.П. Андриянов