

Согласовано 02.03.2023 г.  
Росланцов О.Г.



Утверждаю:  
И.о. Директора  
АУРА «Чемал лес»  
Малютина В.В. \_\_\_\_\_  
« 7 » \_\_\_\_\_ 2023г.

## ПРОЕКТ Уход за лесами

Майминское лесничество, 2023 год  
участок, год

### 1. Характеристика местоположения лесного участка

- 1.1. Субъект РФ Республика Алтай  
1.2. Лесничество Майминское 1.3. Уч. лесничество Горно-Алтайское  
1.4. Урочище: Кызыл-Озекское  
1.5. Номер квартала 502 1.6. Номер выдела 14  
1.7. Площадь участка, с точностью до 0,1 га 3,4  
1.8. Категория защитности лесов- Леса, расположенные в пустынных, полупустынных, лесостепных, лесотундровых зонах, степях, горах.

### 2. Характеристика лесорастительных условий

- 2.1. Лесорастительная зона Южно-сибирская горная зона 2.2. Лесной район Алтай Саянский горно-таежный  
2.3. Целевое назначение лесов. Защитные  
2.4. Рельеф Горный 2.5. Почва -  
2.6. Тип леса (тип лесорастительных условий ОСРТ)

### 3. Вид мероприятия

- 3.1. Наименование вида мероприятий по уходу за лесами проходная рубка

### 4. Характеристика вырубаемой части насаждения

Номер лесного квартала	Номер лесосеки (лесотаксационного выдела)	Площадь лесосеки (лесотаксационного выдела)	Хозяйство (хвойное, твердолиственное, мягколиственное)	Породы Кол-во Деревьев шт.	Вырубемый объем древесины, плотных куб. м						
					деловая				дро-ва	хво-рост и сучья	Всего
					круп-ная	сред-няя	мел-кая	все-го			
502	14	3,4	Хвойное	С/76	36	21	3	60	17	10	87

### 5. Исходная характеристика насаждения до проведения мероприятий по уходу за лесами

- 5.1. Состав древостоя 9С1Б+К  
5.2. Возраст, лет 98  
5.3. Диаметр, см 40  
5.4. Высота, м 24  
5.5. Запас, кубм на 1 га 305

5.6. Сомкнутость крон, полнота 0,7

## 6. Основные характеристики мероприятий по уходу за лесами

6.1. Интенсивность рубки 8,4 %

6.2. Объем вырубаемой древесины, кбм 87

## 7. Этапы и сроки проведения работ, учета и оценки результатов

7.1. Срок проведения работ 2023г.

7.2. Срок учета и оценки результатов 2024г.

## 8. Технология проведения работ

Метод рубок (в соответствии с п. 25 Правил ухода за лесами)	Относительно равномерная вырубка
Ширина пасек, м	30
Ширина технологических коридоров (волоков), м	4
Общая площадь под трассы волоков и дорог, га	0,07
Общая площадь под погрузочными пунктами, производственными и бытовыми площадками, га	0,25
Подготовительные лесосечные работы	Установка знаков, уборка опасных деревьев
Основные лесосечные работы	Рубка деревьев назначенных в рубку
Заключительные лесосечные работы	Очистка от порубочных остатков

## 9. Проектируемая характеристика насаждения после проведения мероприятий по уходу за лесами

9.1. Состав древостоя 9С1Б+К


9.2. Возраст, лет 99

9.3. Диаметр, см 40

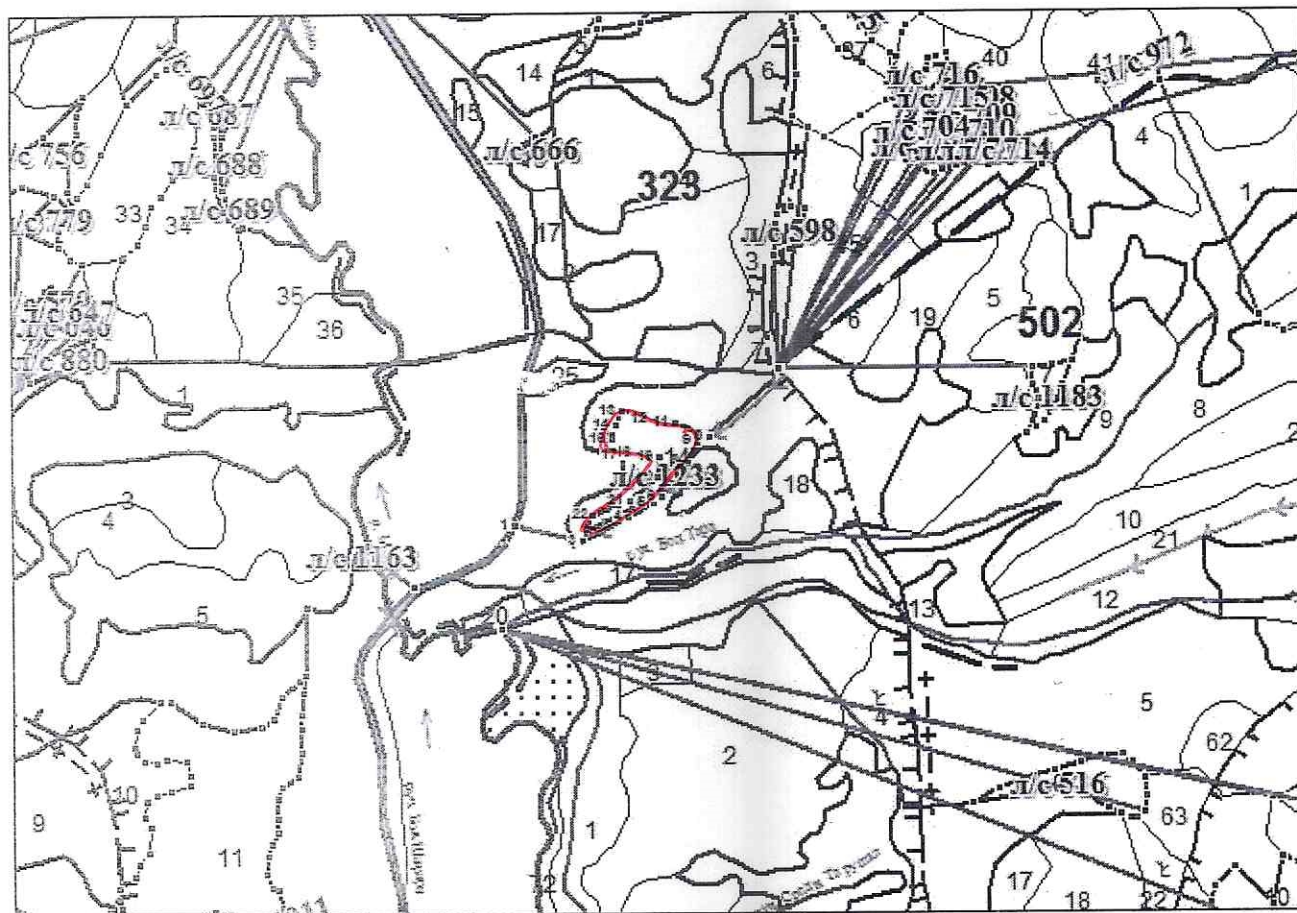
9.4. Высота, м 24

9.5. Запас, кбм на 1 га 279

9.6. Сомкнутость крон, полнота 0,8

Начальник ЛХУ № 3 АУРА «Чемал лес» Кудрявцев Д.И.  «1» 03 2023г.  
(должность, (Ф.И.О.) (подпись, число)

Проект проверил:  
Инженер по лесовосстановлению Кривошекова Ю.П.  «1» 03 2023г.  
Должность (Ф.И.О.) (подпись, число)



Данные инструментальной съемки границ участка

№№ точек	Румбы линий	Длина линий
1-2	ЮВ: 77°6'45.1"	182.85
2-3	ЮВ: 0°0'45.1"	10
3-4	СВ: 62°9'30"	132.8
4-5	СВ: 59°52'36.4"	77.4
5-6	СВ: 54°27'48.4"	28.4
6-7	СВ: 36°1'37.8"	67.5
7-8	СВ: 36°25'47.3"	43.2
8-9	СВ: 29°44'40.5"	60
9-10	СВ: 65°26'1.6"	31.8
10-11	СЗ: 67°50'4.3"	96.4
11-12	СЗ: 80°7'54.5"	57.9
12-13	СЗ: 74°44'43.9"	84.8
13-14	ЮЗ: 24°48'19.5"	42.4
14-15	ЮЗ: 16°39'41.5"	25.5
15-16	ЮЗ: 12°53'20.5"	13.5
16-17	ЮВ: 36°41'42.2"	51.4
17-18	СВ: 80°35'7.5"	37.8
18-19	ЮВ: 78°7'8.1"	59
19-20	ЮЗ: 2°54'38.8"	48.8
20-21	ЮЗ: 50°48'44.8"	98.1
21-22	ЮЗ: 68°31'4.7"	101.6
22-2	ЮЗ: 21°48'54.9"	74.8