

*Самовольные
4.07.2021г.
Круф*

Утверждаю:
Директор АУ РА «Онгудай лес»
[Подпись] С.Г.Гончар
«06» июля 2021г.

ПРОЕКТ
Уход за лесами
2021г.

1. Характеристика местоположения лесного участка

- 1.1. Субъект РФ Республика Алтай
- 1.2. Лесничество Онгудайское
- 1.3. Уч. лесничество Онгудайское
- 1.4. Дача
- 1.5. Номер квартала 545 1.6. Номер выдела 5
- 1.7. Площадь участка, с точностью до 0,1 га 1,8
- 1.8. Категория защитности лесов защитные

2. Характеристика лесорастительных условий

- 2.1. Лесорастительная зона Южно-Сибирская горная зона
- 2.2. Лесной район Алтае-Саянский горно-таежный район
- 2.3. Целевое назначение лесов противоэрозионные.
- 2.4. Рельеф горный 2.5. Почва мелкая, слаборазвитая, сухая
- 2.6. Тип леса (тип лесорастительных условий) Осочково-сухомшистый (СХМШ)

3. Вид мероприятия

- 3.1. Наименование вида мероприятий по уходу за лесами прореживание

4. Характеристика вырубаемой части насаждения

Номер лесного квартала	Номер лесосеки (лесотаксационного выдела)	Площадь лесосеки (лесотаксационного выдела)	Хозяйство (хвойное, твердолиственное, мягколиственное)	Породы Кол-во Деревьев Шт.	Вырубаемый объем древесины, плотных куб. м							
					деловая				дро-ва	Итого ликви-дн. дре-весины	отхо-ды	Всего
					круп-ная	сред-няя	мел-кая	все-го				
545	5	1,8	хвойное	Лц / 70	4	16	1	21	1	22	6	28

5. Исходная характеристика насаждения до проведения мероприятий по уходу за лесами

- 5.1. Состав древостоя 8Л2Б
- 5.2. Возраст, лет 60
- 5.3. Диаметр, см 16,12
- 5.4. Высота, м 11,10
- 5.5. Запас, куб. м на 1 га 130
- 5.6. Сомкнутость крон, полнота 0,8
- 5.7. Склон, С-15 градусов

6. Основные характеристики мероприятий по уходу за лесами

6.1. Интенсивность рубки 12%

6.2. Объем вырубаемой древесины, кбм 28

7. Этапы и сроки проведения работ, учета и оценки результатов

7.1. Срок проведения работ I-III квартал 2021год

7.2. Срок учета и оценки результатов IV квартал 2021год

8. Технология проведения работ

Метод рубок (в соответствии с п. 25 Правил ухода за лесами)	Равномерная рубка
Ширина пасек, м	15
Ширина технологических коридоров (волоков), м	2
Общая площадь под трассы волоков и дорог, га	
Общая площадь под погрузочными пунктами, производственными и бытовыми площадками, га	0,25
Подготовительные лесосечные работы	Прорубка волоков, уборка аварийных деревьев
Основные лесосечные работы	Трелевка, валка, обрубка сучьев
Заключительные лесосечные работы	Штабелевка, раскряжевка, очистка лесосеки

9. Проектируемая характеристика насаждения после проведения мероприятий по уходу за лесами

9.1. Состав древостоя 8Л2Б

9.2. Возраст, лет 60


9.3. Диаметр, см 16,12

9.4. Высота, м 11,10

9.5. Запас, кбм на 1 га 114

9.6. Сомкнутость крон, полнота 0,7

Проект составил:

Начальник Онгудайского произв. уч-ка  А.В.Ачимов

«06» июля 2021г.

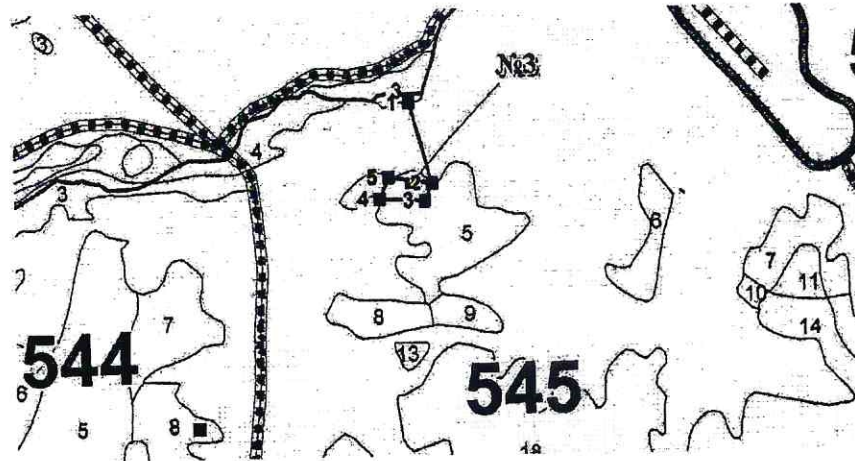
Проект проверил:

Инженер лесного хозяйства  Л.М.Попова

«06» июля 2021г.

Приложение 1
к проекту ухода за лесами
«06» июля 2021г.

Чертеж отвода площади
Масштаб 1:25000



Румбы линий:

Номера точек	Румбы линий (по истинному меридиану)	Длина, м
1-2	ЮВ:15°3'56.2	337.93
2-3	ЮЗ:25°10'15.5	75.8
3-4	СЗ:86°10'5.5	185.6
4-5	СВ:23°54'42.2	94.6
5-2	ЮВ:80°25'13.2	181.6

Номера точек	Румбы линий (по магнитному меридиану)	Длина, м
1-2	ЮВ:20°21'27.8	337.93
2-3	ЮЗ:19°52'42.9	75.8
3-4	ЮЗ:88°32'22	185.6
4-5	СВ:18°37'9.6	94.6
5-2	ЮВ:85°42'45.7	181.6

Условные обозначения:

- границы лесосеки

○ - Столбы

- границы выделов

Уход за лесами- прореживание

Чертеж выполнил  Ачимов А.В...Дата «06» июля 2021г.