

Согласовано:

Директор КУ РА
«Чемальское лесничество»

А.П. Кискид

(подпись)

«11» 01 2022 г.

*Согласовано:
13.01.2022 г.
Кискид*

Утверждаю:
Директор АУРА «Чемал лес»
В.С. Кардаев

(Ф.И.О.)

(подпись)

«11» 01 2022 г.

Проект Ухода за лесами

Семинское участковое лесничество 6/2022г.
участок, год

1. Характеристика местоположения лесного участка

- 1.1. Субъект РФ Республика Алтай
- 1.2. Лесничество КУ РА Чемальское
- 1.3. Уч. лесничество Семинское
- 1.4. Дача Семинская лесная дача
- 1.5. Номер квартала 23
- 1.6. Номер выдела 33
- 1.7. Площадь участка с точностью до 0,1 га 10,3 га
- 1.8. Категория защитности лесов Защитные

2. Характеристика лесорастительных условий

- 2.1. Лесорастительная зона Южно-Сибирская горная зона
- 2.2. Лесной район Алтае –Саянский горнотаежный район
- 2.3. Целевое назначение лесов запретные полосы лесов, расположенные вдоль водных объектов
- 2.4. Рельеф горный
- 2.5. Почва суглинистая влажная
- 2.6. Тип леса (тип лесорастительных условий) ОЛРТ 8123

3. Вид мероприятия

- 3.1. Наименование вида мероприятий по уходу за лесами Проходная рубка

4. Характеристика вырубаемой части насаждения

Номер лесного квартала	Номер лесосеки (лесоотаксационного выдела)	Площадь лесосеки (лесоотаксационного выдела)	Хозяйство (хвойное, твердолиственное, мягколиственное)	Породы Кол-во Деревьев Шт.	Вырубаемый объем древесины, плотных куб. м						
					деловая				дрова	хворост и сучья	Всего
					крупная	средняя	мелкая	все-го			
23	33	10,3	хвойное	С-99 шт.	93	27	3	123	22	17	162
				.					0	0	0
Итого					93	27	3	123	22	17	162

5. Исходная характеристика насаждения до проведения мероприятий по уходу за лесами

- 5.1. Состав древостоя 6С4Б

- 5.2. Возраст, лет 70
 5.3. Диаметр, см 26см
 5.4. Высота, м 21см
 5.5. Запас, кбм на 1 га 250 м3
 5.6. Сомкнутость крон, полнота 0,8

6. Основные характеристики мероприятий по уходу за лесами

- 6.1. Интенсивность рубки 6,29%
 6.2. Объем вырубаемой древесины, кбм 162м3

7. Этапы и сроки проведения работ, учета и оценки результатов

- 7.1. Срок проведения работ январь –декабрь 2022 года.
 7.2. Срок учета и оценки результатов 4 кв 2021 года

8. Технология проведения работ

Метод рубок (в соответствии с п. 25 Правил ухода за лесами)	Относительно равномерная вырубка деревьев(разреживание)
Ширина пазек, м	от 3м до 4 м
Ширина технологических коридоров (волоков), м	25-30 м
Общая площадь под трассы волоков и дорог, га	
Общая площадь под погрузочными пунктами, производственными и бытовыми площадками, га	0,5 га
Подготовительные лесосечные работы	Уборка опасных и зависших деревьев
Основные лесосечные работы	Основные лесосечные работы(валка деревьев, обрубка сучьев,раскряжевка и трелевка древесины)
Заключительные лесосечные работы	Очистка лесосеки. Работы на погрузочном пункте.

9. Проектируемая характеристика насаждения после проведения мероприятий по уходу за лесами

- 9.1. Состав древостоя 6С4Б
 9.2. Возраст, лет 70234
 9.3. Диаметр, см 26 см
 9.4. Высота, м 21 см
 9.5. Запас, кбм на 1 га 234 м3
 9.6. Сомкнутость крон, полнота 0,7

Проект составил:

Начальник ЛХУ №2 Андреев Д.Г.

должность(Ф.И.О.) (подпись, число)



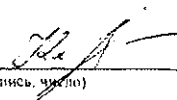
Проект проверил:

Инженер лесопользования Карпов Валерий Афанасьевич

должность

(Ф.И.О.)

(подпись, число)



Чертеж отвода площади

КУ РА Чемальское лесничество

участковое лесничество Семинское

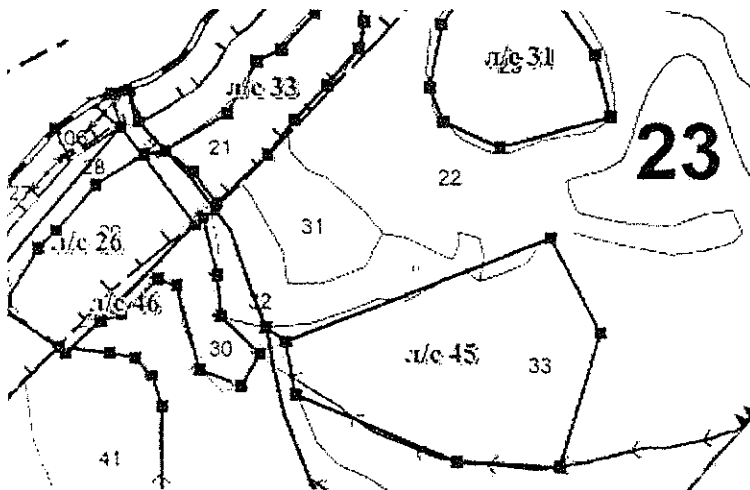
Масштаб 1:10000

квартал 23

выдел 33

площадь 10,3 га

эксплуатационная площадь



№ выдела	Площадь, га
Дел. №1	
33	10,3
Итого	10,3
Не эксплуатационная площадь	
ИТОГО	

Румбы и меры линий

№ точек	Румб	Длина линии
Дел. 1		
0-1	СВ:86° 34'52.8	35,74
1-2	СВ:28° 38'7.3	426,3
2-3	ЮВ:68° 1'26.4	159,8
3-4	ЮВ:23° 2'31.8	212,2
4-5	ЮЗ:52° 38'4.4	154,5
5-6	ЮЗ:72° 40'14.1	260,7
6-1	СЗ:50° 40'14.8	82,6

Условные обозначения:

Уход за лесами

Столбы

Чертеж выполнил Андреев Д.Г.

Дата 24.09.2021г.