

УТВЕРЖДАЮ:

Заместитель министра природных ресурсов,
экологии и туризма Республики Алтай

должность

Карпинский Александр Владимирович

фамилия, имя отчество (при наличии)

11.07.2022 г.

дата

подпись

Акт

лесопатологического обследования № 10-66-2022

лесных насаждений

Майминского

(лесничества)

Республика Алтай

(субъект Российской Федерации)

Способ лесопатологического обследования:

1. Визуальный

2. Инструментальный

<input type="checkbox"/>
<input checked="" type="checkbox"/>

Место проведения

Участковое лесничество	Урочище (дата)	Квартал	Выдел	Площадь выдела, га	Лесопатологический выдел	Площадь лесопатологического выдела, га
1	2	3	4	5	6	7
Манжерокское		30	36	5,5	1	0,8

Лесопатологическое обследование проведено на общей площади _____ 0,8 _____ га.

Кадастровый номер участка: _____

(для участков, предоставленных в постоянное (бессрочное) пользование, аренду)

Документ о праве пользования:

Договор аренды лесного участка от 05.08.2008 № 1-08-09, для осуществления рекреационной деятельности

(тип документа о праве пользования, дата, номер, вид разрешенного использования лесов)

									НИЕМ
1	2	3	4	5	6	7	8	9	10

2.4.3. Поражено болезнями:

Болезнь / возбудитель	Порода	Встречаемость, % от запаса насажде- ния	Степень поражения лес- ного насаждения (слабая, средняя, сильная)
1	2	3	4

(указывается общий% запаса деревьев, подлежащих рубке, от общего запаса насаждения),

2.5. Выборке подлежит _____ % деревьев

в том числе:

без признаков ослабления _____ % (причины назначения) _____ ;
ослабленных _____ % (причины назначения) _____ ;
сильно ослабленные _____ % (причины назначения) _____ ;
усыхающих _____ % (причины назначения) _____ ;
свежего сухостоя _____ %;
свежего ветровала _____ %;
свежего бурелома _____ %;
старого сухостоя _____ %;
старого ветровала _____ %;
старого бурелома _____ %.

2.6. Полнота лесного насаждения после уборки деревьев, подлежащих рубке, составит
Критическая полнота для данной категории лесных насаждений и преобладающей породы
составляет

ЗАКЛЮЧЕНИЕ к инструментальному обследованию участка.

С целью предотвращения негативных процессов, снижения ущерба от их воздействия, назначено: в соответствии с п. 62 приказа МПР и экологии РФ от 09.11.2020 № 912 рубка аварийных деревьев – 27 шт. (4,188 м³) из них: сосны 3 шт. (0,803 м³), березы 24 шт. (3,385 м³).

Участковое лесничество	Урочище (дача)	Квартал	Выдел	Площадь выдела, га	Лесопатологический выдел	Площадь лесопатологического выдела, га	Вид мероприятия	Площадь мероприятия, га	Породы	Доля выбираемой древесины по запасу, %	Рекомендуемый срок проведения мероприятия
1	2	3	4	5	6	7	8	9	10	11	12
Манжерокское		30	36	5,5	1	0,8	РАД	0,8	С Б		2022- 2024

Ведомость временной пробной площади и абрис участка прилагаются (приложения 2 и 3 к Акту).

РЕКОМЕНДАЦИИ по проведению мероприятий, не относящихся к мероприятиям по предупреждению распространения вредных организмов. Надзор за состоянием смежных деревьев.

Дата проведения ЛПО 27.05.2022

Дата составления документа 10.06.2022

Исполнитель работ по проведению лесопатологического обследования:

Д.В. Терпугов

Фамилия, имя и отчество (при наличии)

Организация Филиал ФБУ «Рослесозащита» «ЦЗЛ Алтайского края»

Зам. начальника отдела

Должность ЗЛ и ГЛПМ Подпись  Телефон 8 (385 2) 35-32-63

ВРЕМЕННАЯ ПРОБНАЯ ПЛОЩАДЬ №

1.1. Субъект Российской Федерации Республика Алтай Лесничество Майминское
Участковое лесничество Манжерокское Урочище (лесная дача) _____
Квартал 30 Выдел 36 Площадь выдела 5,5 га.
Лесопатологический выдел 1 Площадь лесопатологического выдела 0,8 га.

1.2. Метод перече́та:

сплошной, ленты пере́чета, круговые площадки постоянного радиуса, реласкопические площадки (нужное подчеркнуть).

Количество лент/ площадок _____ шт. Размеры площадок (длина * ширина/ радиус) _____ м.

Размер временной пробной площади _____ га.

1.3. Фактическая таксационная характеристика насаждения:

Состав 5С3С2Б возраст 65 лет; тип леса ОЛТР полнота 0,5

бонитет 1 запас на га 180 кбм возобновление _____

1.4. Номер очага вредных организмов:

Тип очага вредных организмов: эпизодический, хронический, (нужное подчеркнуть).

Фаза развития очага вредных организмов: начальная, нарастания численности, собственно вспышка, кризис (нужное подчеркнуть).

1.5. Причина ослабления, повреждения насаждения и время:

Состояние насаждения:

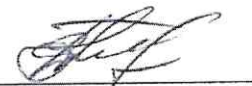
Средневзвешенная категория состояния насаждения:

1.6. Назначение мероприятия:

Выявлены аварийные деревья в количестве 27 шт.

Исполнитель работ по проведению лесопатологического обследования:

Д.В. Терпугов Подпись
Фамилия, имя и отчество (при наличии)



Дата составления документа 27.05.2022

ВЕДОМОСТЬ ПЕРЕЧЕТА ДЕРЕВЬЕВ

(для сплошной, ленточного и перечета на круговых площадках постоянного радиуса)

Порода: Сосна Средневзвешенная категория состояния _____

Ступени толщины, см	Количество деревьев по категориям состояния, шт.																	Всего	
	1		2		3		4		5		5 (а, б, в)			5 (г, д, е)			шт./куб.м	В том числе под- лежит рубке, %	
	Н	З	Н	З	Н	З	Н	З	Н	З	Н	З	О	Н	З	О			
1	2	3	4	5	6	7	8	9	10	11	12	13	14	15	16	17	18	19	
8																			
12																			
16									1										
20																			
24									2										
28																			
32																			
36																			
40																			
44																			
48																			
52																			
56																			
60																			
64																			
Итого, шт.									3										
Итого, куб. м									0,803										
Итого, % от запаса по поро- де																			

Причины назначения в рубку деревьев категорий состояния:

- 1 _____
- 2 _____
- 3 _____
- 4 _____

Порода: Береза Средневзвешенная категория состояния _____

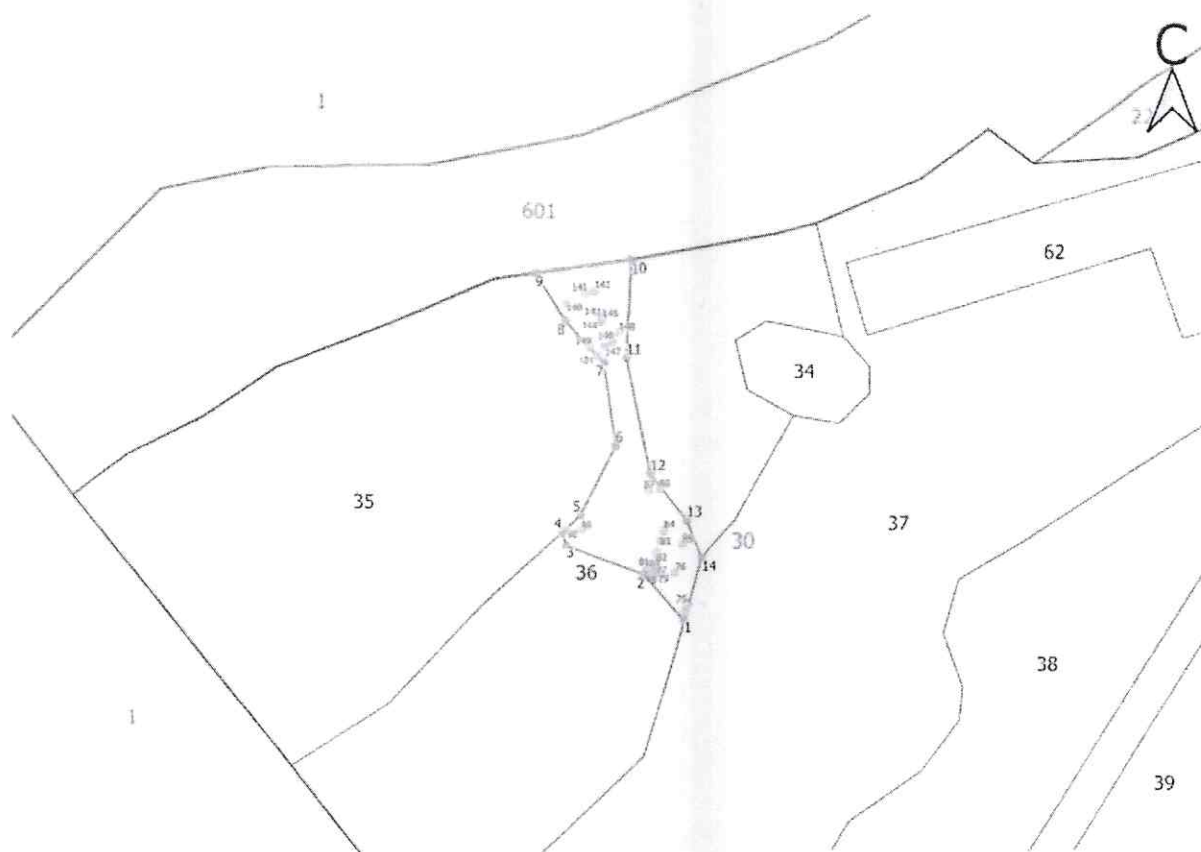
Ступени толщины, см	Количество деревьев по категориям состояния, шт.																Всего	
	1		2		3		4		5		5 (а, б, в)			5 (г, д, е)			шт./куб.м	В том числе под- лежит рубке, %
	Н	З	Н	З	Н	З	Н	З	Н	З	Н	З	О	Н	З	О		
1	2	3	4	5	6	7	8	9	10	11	12	13	14	15	16	17	18	19
8									4									
12									3									
16									7									
20									6									
24									2									
28									1									
32																		
36																		
40									1									
44																		
48																		
52																		
56																		
60																		
64																		
68																		
72																		
Итого, шт.									24									
Итого, куб. м									3,385									
Итого, % от запаса по поро- де																		

Причины назначения в рубку деревьев категорий состояния:

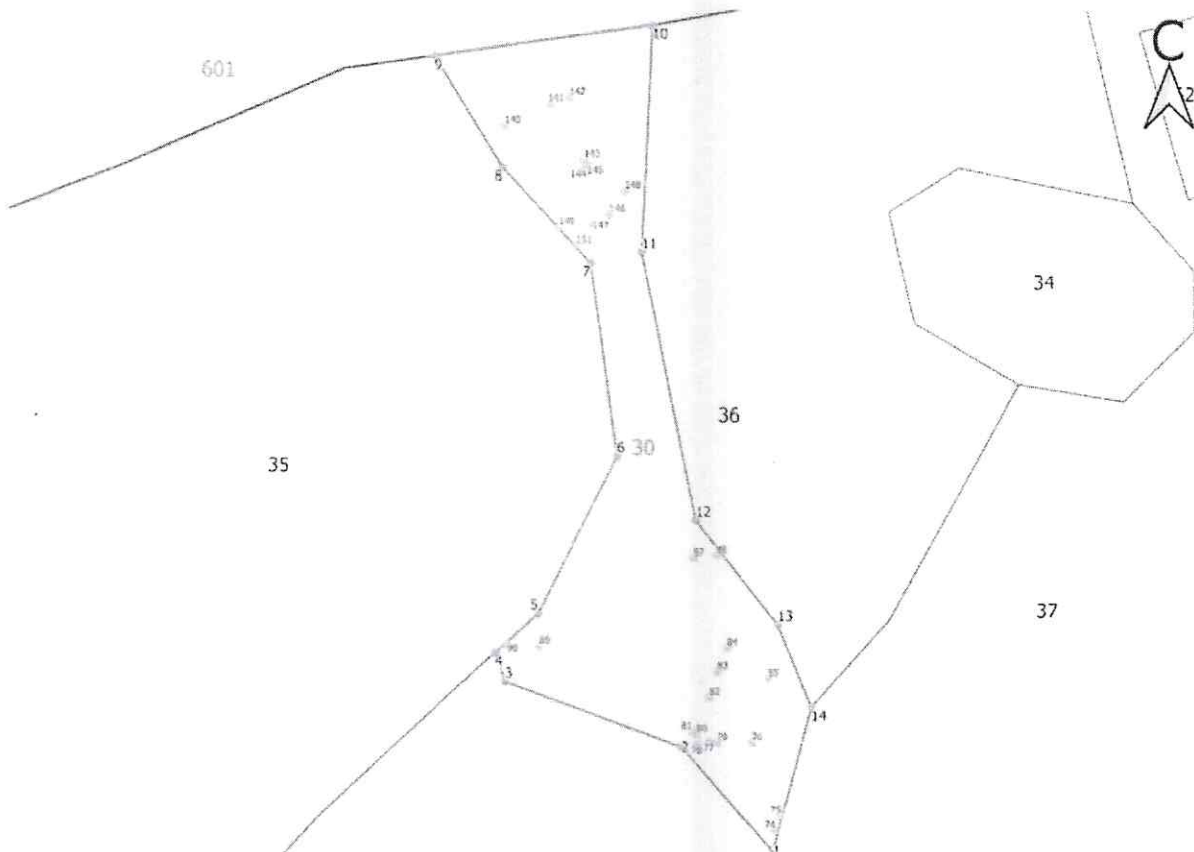
- 1 _____
- 2 _____
- 3 _____
- 4 _____

Абрис

Масштаб 1: 5 000



Масштаб 1: 2 000



Условные обозначения:

- Легенда
- квартальная сеть
 - границы выдела
 - границы лесопатологического выдела
 - аварийное дерево
 - точка границы лесопатологического выдела

№ квартала	№ выдела	№ лесопатологического выдела	Размеры ленты (круговой площадки) перечега					Координаты начала, конца и поворотных точек лент перечега/ центров круговых площадок перечега	
			№ ленты (площадки)	длина, м	ширина, м	радиус, м	площадь, га		
1	2	3	4	5	6	7	8	9	10
30	36	1					0,8		

Пространственное размещение лесопатологических выделов

(включается в Акт при выделении лесопатологических выделов, для указания пространственного расположения поврежденных и погибших насаждений)

Номера точек	Координаты		Длина, м
	2	3	
1			4
1	51.66582983	85.76555389	
2	51.66608509	85.76518828	
3	51.66624271	85.76449242	
4	51.66631442	85.76445288	
5	51.666413	85.764619	
6	51.666805	85.764921	
7	51.667278	85.764804	
8	51.667511	85.764451	
9	51.667777	85.764177	
10	51.667862	85.765031	
11	51.66730787	85.76500254	
12	51.66664918	85.76523308	
13	51.66639353	85.7655622	
14	51.666188	85.7657	

Исполнитель работ по проведению
лесопатологического обследования:



Д.В. Терпугов

Фамилия, имя и отчество (при наличии)

Дата составления документа 27.05.2022

Приложение № 2
к Правилам осуществления
мероприятий по предупреждению
распространения вредных организмов
утверждены приказом Минприроды
России от 09.11.2020 № 912

Акт обследования аварийных деревьев № _____

лесных насаждений _____ Майминского _____ лесничества,

Республика Алтай _____ (субъект Российской Федерации)

Место проведения

Участковое лесничество	Урочище (дача)	Квартал (кварталы)	Выдел (выделы)
1	2	3	4
Манжерокское		30	36

Перечетная ведомость
Аварийных деревьев, назначаемых в рубку

№ дерева	Координаты	Порода	Высота, м	Диаметр, см	Запас, куб. м	Структурные изъяны, характеризующие аварийность дерева	Сроки проведения мероприятия
1	2	3	4	5	6	7	8
74	51.66588041 85.7655579	Береза	4	19	0,16	Стволовая гниль, полное усыхание кроны, слом ствола	2022-2024
75	51.66591746 85.7655802	Береза	6	12	0,046	Стволовая гниль, полное усыхание кроны, слом ствола	2022-2024
76	51.66609784 85.76546671	Береза	7	22	0,16	Стволовая гниль, полное усыхание кроны, слом ствола	2022-2024
77	51.66609826 85.76529538	Береза	8	15	0,09	Стволовая гниль, полное усыхание кроны, слом ствола	2022-2024
78	51.66609189 85.76524794	Береза	11	11	0,046	Стволовая гниль, полное усыхание кроны, слом вершины	2022-2024
79	51.66609624 85.76532832	Береза	16	18	0,09	Стволовая гниль, наклон, усыхание ветвей в кроне	2022-2024

80	51.66611686 85.76524794	Береза	16	24	0,3	Стволовая гниль, усыхание ветвей в кроне, бактериальная водянка	2022-2024
81	51.66612374 85.76522958	Береза	15	14	0,079	Стволовая гниль, наклон, усыхание ветвей в кроне	2022-2024
82	51.66620906 85.76529756	Береза	16	20	0,22	Стволовая гниль, наклон, усыхание ветвей в кроне	2022-2024
83	51.66627436 85.76532782	Береза	8	21	0,16	Стволовая гниль, усыхание кроны, слом ствола, наклон	2022-2024
84	51.66633295 85.76536487	Береза	10	27	0,16	Стволовая гниль, морозобойная трещина, слом ствола	2022-2024
85	51.66625835 85.76552823	Береза	12	40	0,74	Стволовая гниль, полное усыхание кроны, слом вершины	2022-2024
86	51.66656261 85.76531843	Сосна	13	25	0,338	Стволовая гниль, полное усыхание кроны, слом вершины	2022-2024
87	51.66655515 85.76522632	Береза	8	14	0,046	Стволовая гниль, полное усыхание кроны, слом вершины	2022-2024
89	51.66633069 85.76462659	Береза	10	18	0,09	Стволовая гниль, усыхание ветвей в кроне, бактериальная водянка, наклон	2022-2024
90	51.66633639 85.7644991	Береза	8	16	0,09	Стволовая гниль, полное усыхание кроны, слом вершины	2022-2024
140	51.66761043 85.76445778	Береза	7	11	0,046	Стволовая гниль, полное усыхание кроны, слом вершины, плодовые тела	2022-2024
141	51.6676655 85.76463372	Береза	5	15	0,09	Стволовая гниль, полное усыхание кроны, слом вершины, плодовые тела	2022-2024
142	51.6676816 85.76470991	Береза	8	9	0,016	Стволовая гниль, бактериальная водянка, усыхание ветвей в кроне	2022-2024
143	51.66753206 85.7647726	Береза	8	11	0,016	Стволовая гниль, бактериальная водянка, усыхание ветвей в кроне	2022-2024
144	51.66751144 85.76477386	Береза	11	20	0,16	Стволовая гниль, полное усыхание кроны, слом вершины	2022-2024
145	51.66752192	Сосна	12	24	0,338	Стволовая гниль,	2022-2024

	85.76478425					полное усыхание кроны, слом вершины	
146	51.66739929 85.76487386	Береза	12	17	0,09	Стволовая гниль, полное усыхание кроны, слом вершины	2022-2024
147	51.66737138 85.76480948	Береза	10	22	0,16	Стволовая гниль, наклон, бактериальная водянка	2022-2024
148	51.66745805 85.76493219	Береза	11	24	0,24	Стволовая гниль, наклон, бактериальная водянка	2022-2024
149	51.6673651 85.76467613	Сосна	9	15	0,127	Стволовая гниль, полное усыхание кроны, слом вершины	2022-2024
151	51.66732034 85.76474578	Береза	11	18	0,09	Стволовая гниль, полное усыхание кроны, слом вершины	2022-2024

Исполнитель работ по проведению обследования аварийных
деревьев:

Терпугов Дмитрий Владимирович
Фамилия, имя и отчество (при наличии)

Должность зам. начальника отдела _____ Подпись  Телефон 8 (385 2) 63-68-05

ЗАКЛЮЧЕНИЕ

С целью предотвращения негативных процессов или снижения ущерба от их воздействия:
в соответствии с п. 62 приказа МПР и экологии РФ от 09.11.2020 № 912 рубка аварийных
деревьев в количестве 27 шт. (4,188 м³) из них: сосны 3 шт. (0,803 м³), березы 24 шт. (3,385 м³).