

УТВЕРЖДАЮ:

Заместитель министра природных ресурсов,
экологии и туризма Республики Алтай

должность

Карпинский Александр Владимирович

фамилия, имя отчество (при наличии)

11.07.2022

дата

подпись

Акт

лесопатологического обследования № 11-66-2022

лесных насаждений Майминского (лесничества)
Республика Алтай (субъект Российской Федерации)

Способ лесопатологического обследования:

1. Визуальный

2. Инструментальный

<input type="checkbox"/>
<input checked="" type="checkbox"/>

Место проведения

Участковое лесничество	Урочище (дата)	Квартал	Выдел	Площадь выдела, га	Лесопатологический выдел	Площадь лесопатологического выдела, га
1	2	3	4	5	6	7
Манжерокское		30	37	12,0	1	3,0

Лесопатологическое обследование проведено на общей площади 3,0 га.

Кадастровый номер участка: _____
(для участков, предоставленных в постоянное (бессрочное) пользование, аренду)

Документ о праве пользования:

Договор аренды лесного участка от 04.05.2011 № 57-08-11, для осуществления рекреационной деятельности

(тип документа о праве пользования, дата, номер, вид разрешенного использования лесов)

1	2	3	4	5	6	7	8	9	10

2.4.3. Поражено болезнями:

Болезнь / возбудитель	Порода	Встречаемость, % от запаса насажде- ния	Степень поражения лес- ного насаждения (слабая, средняя, сильная)
1	2	3	4

2.5. Выборке подлежит _____ % деревьев (указывается общий % запаса деревьев, подлежащих рубке, от общего запаса насаждения), в том числе:

без признаков ослабления _____ % (причины назначения) _____ ;
ослабленных _____ % (причины назначения) _____ ;
сильно ослабленные _____ % (причины назначения) _____ ;
усыхающих _____ % (причины назначения) _____ ;
свежего сухостоя _____ %; _____ ;
свежего ветровала _____ %; _____ ;
свежего бурелома _____ %; _____ ;
старого сухостоя _____ %; _____ ;
старого ветровала _____ %; _____ ;
старого бурелома _____ %.

2.6. Полнота лесного насаждения после уборки деревьев, подлежащих рубке, составит _____
Критическая полнота для данной категории лесных насаждений и преобладающей породы составляет _____

ЗАКЛЮЧЕНИЕ к инструментальному обследованию участка.

С целью предотвращения негативных процессов, снижения ущерба от их воздействия, назначено: в соответствии с п. 62 приказа МПР и экологии РФ от 09.11.2020 № 912 рубка аварийных деревьев – 60 шт. (13,966 м³) из них: сосны 9 шт. (8,436 м³), березы 51 шт. (5,53 м³).

Участковое лесничество	Урочище (дача)	Квартал	Выдел	Площадь выдела, га	Лесопатологический выдел	Площадь лесопатологического выдела, га	Вид мероприятия	Площадь мероприятия, га	Породы	Доля выбираемой древесины по запасу, %	Рекомендуемый срок проведения мероприятия
1	2	3	4	5	6	7	8	9	10	11	12
Манжерокское		30	37	12,0	1	3,0	РАД	3,0	С Б		2022- 2024

Ведомость временной пробной площади и абрис участка прилагаются (приложения 2 и 3 к Акту).

РЕКОМЕНДАЦИИ по проведению мероприятий, не относящихся к мероприятиям по предупреждению распространения вредных организмов. Надзор за состоянием смежных деревьев.

Дата проведения ЛПО 27.05.2022

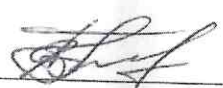
Дата составления документа 10.06.2022

Исполнитель работ по проведению лесопатологического обследования:

Д.В. Терпугов

Фамилия, имя и отчество (при наличии)

Организация Филиал ФБУ «Рослесозащита» «ЦЗЛ Алтайского края»

Должность Зам. начальника отдела ЗЛ и ГЛПМ Подпись  Телефон 8 (385 2) 35-32-63

Приложение 1.1
к акту лесопатологического обследования
утвержденному Приказом
Минприроды России
от 09.11.2020 № 910

Результаты проведения лесопатологического обследования лесных насаждений
за май 20 22 га

1	2	3	4	5	6	7	8	9	10	11	12	13	14	15	16	17	18	19	20	21	22	23	24	25	26	27	28	29	30	31	32	33	34	35	36																		
																																				Н	Р	Н	Р	Н	Р	Н	Р	Н	Р	Н	Р						
30	37	12,0	Защитные	149	ОЗУ	1	3,0	6С2С2В+Ос+В	С	50	19	22	ОЛПТ	0,6	1	190	9	Н	Р	Н	Р	Н	Р	Н	Р	Н	Р	Н	Р	Н	Р	Н	Р	Н	Р	Н	Р																
									С	10	27	44																																									
									Б	50	18	22																																									
Условные обозначения: Н – деревья не подлежат рубке; Р – деревья подлежат рубке. Категория защитных насаждений: 149 – нерестоохранные полосы лесов. Выявлены аварийные деревья в количестве 60 шт.																																																					

Исполнитель работ по проведению лесопатологического обследования: Д.В. Терлугов Подпись

Фамилия, имя и отчество (при наличии)

Подпись

Дата составления документа 10.06.2022

ВРЕМЕННАЯ ПРОБНАЯ ПЛОЩАДЬ №

1.1. Субъект Российской Федерации Республика Алтай Лесничество Майминское
Участковое лесничество Манжерокское Урочище (лесная дача) _____
Квартал 30 Выдел 37 Площадь выдела 12,0 га.
Лесопатологический выдел 1 Площадь лесопатологического выдела 3,0 га.

1.2. Метод перече́та:
сплошной, ленты пере́чета, круговые площадки постоянного радиуса, реласкопические пло-
щадки (нужное подчеркнуть).
Количество лент/ площадок _____ шт. Размеры площадок (длина * ширина/ радиус) _____ м.
Размер временной пробной площади _____ га.

1.3. Фактическая таксационная характеристика насаждения:
Состав 6С2С2Б+Ос+Б возраст 50 лет; тип леса ОЛТР полнота 0,6
бонитет 1 запас на га 190 кубм возобновление _____

1.4. Номер очага вредных организмов:
Тип очага вредных организмов: эпизодический, хронический, (нужное подчеркнуть).
Фаза развития очага вредных организмов: начальная, нарастания численности, собственно
вспышка, кризис (нужное подчеркнуть).

1.5. Причина ослабления, повреждения насаждения и время:

Состояние насаждения:

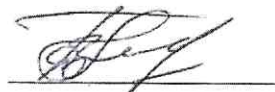
Средневзвешенная категория состояния насаждения:

1.6. Назначение мероприятия:

Выявлены аварийные деревья в количестве 60 шт.

Исполнитель работ по проведе-
нию лесопатологического обсле-
дования:

Д.В. Терпугов Подпись
Фамилия, имя и отчество (при наличии)



Дата составления документа 27.05.2022

ВЕДОМОСТЬ ПЕРЕЧЕТА ДЕРЕВЬЕВ
(для сплошной, ленточного и перечета на круговых площадках постоянного радиуса)

Порода: Сосна Средневзвешенная категория состояния _____

Ступени толщины, см	Количество деревьев по категориям состояния, шт.																Всего	
	1		2		3		4		5		5 (а, б, в)			5 (г, д, е)			шт./куб.м	В том числе под- лежит рубке,)%
	Н	З	Н	З	Н	З	Н	З	Н	З	Н	З	О	Н	З	О		
1	2	3	4	5	6	7	8	9	10	11	12	13	14	15	16	17	18	19
8																		
12									1									
16																		
20																		
24									2									
28																		
32									2									
36									1									
40									1									
44																		
48									1									
52																		
56									1									
60																		
64																		
Итого, шт.									9									
Итого, куб. м									8,436									
Итого, % от запаса по поро- де																		

Причины назначения в рубку деревьев категорий состояния:

- 1 _____
- 2 _____
- 3 _____
- 4 _____

Порода: Береза Средневзвешенная категория состояния _____

Ступени толщины, см	Количество деревьев по категориям состояния, шт.																Всего	
	1		2		3		4		5		5 (а, б, в)			5 (г, д, е)			шт./куб.м	В том числе под- лежит рубке, %
	Н	З	Н	З	Н	З	Н	З	Н	З	Н	З	О	Н	З	О		
1	2	3	4	5	6	7	8	9	10	11	12	13	14	15	16	17	18	19
8									2									
12									12									
16									19									
20									15									
24									2									
28									1									
32																		
36																		
40																		
44																		
48																		
52																		
56																		
60																		
64																		
68																		
72																		
Итого, шт.									51									
Итого, куб. м									5,53									
Итого, % от запаса по поро- де																		

Причины назначения в рубку деревьев категорий состояния:

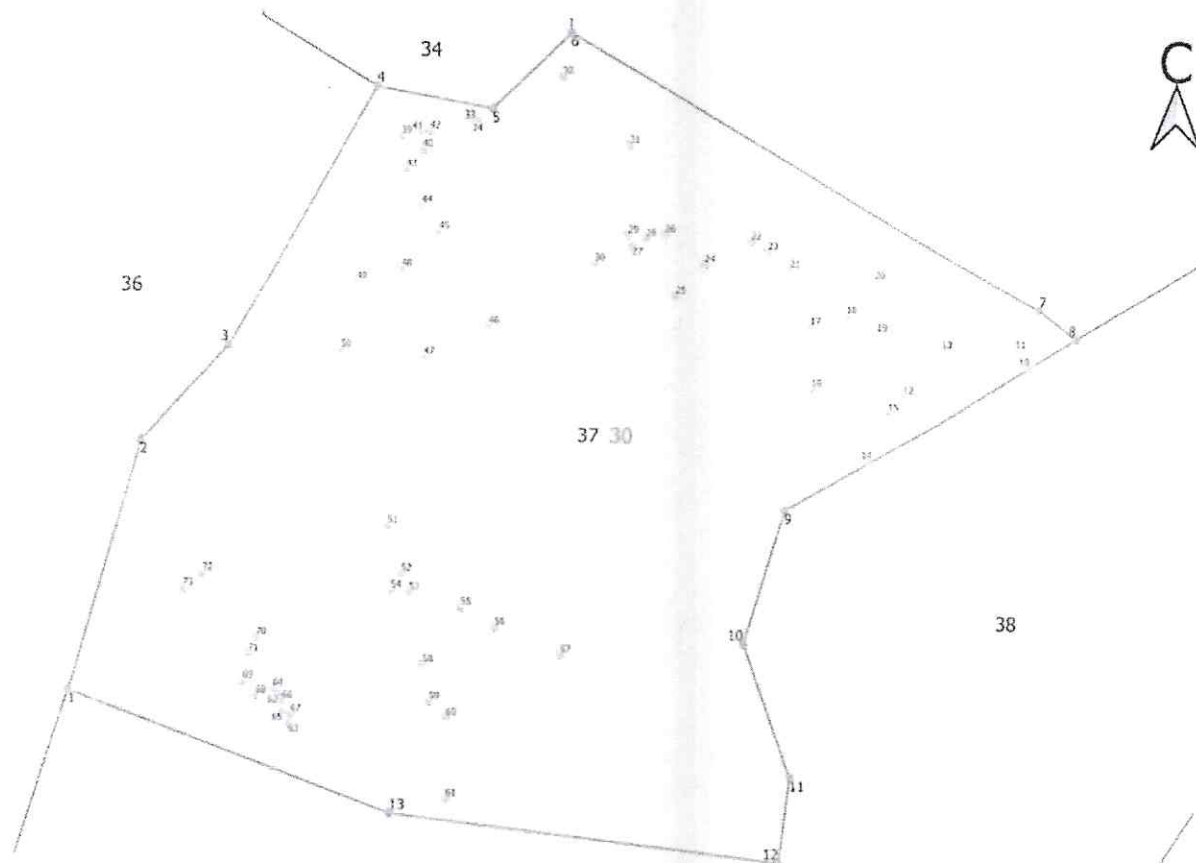
- 1 _____
- 2 _____
- 3 _____
- 4 _____

Абрис

Масштаб 1: 5 000



Масштаб 1: 2 000



Условные обозначения:

№ квартала	№ выдела	№ лесопатологического выдела	Размеры ленты (круговой площадки) перечета					Координаты начала, конца и поворотных точек лент перечета/ центров круговых площадок перечета	
			№ ленты (площадки)	длина, м	ширина, м	радиус, м	площадь, га		
1	2	3	4	5	6	7	8	9	10
30	37	1					3,0		

Пространственное размещение лесопатологических выделов

(включается в Акт при выделении лесопатологических выделов, для указания пространственного расположения поврежденных и погибших насаждений)

Номера точек	Координаты		Длина, м
	2	3	
1			4
1	51.665625	85.765473	
2	51.666188	85.7657	
3	51.666406	85.766006	
4	51.666994	85.76651	
5	51.666955	85.766928	
6	51.66713	85.7672	
7	51.66655464	85.76891855	
8	51.66648999	85.76905803	
9	51.666083	85.768026	
10	51.665779	85.767896	
11	51.665479	85.768077	
12	51.665285	85.768048	
13	51.66537084	85.76664614	

Исполнитель работ по проведению
лесопатологического обследования:



Д.В. Терпугов

Фамилия, имя и отчество (при наличии)

Дата составления документа 27.05.2022

Приложение № 2
к Правилам осуществления мероприятий по
предупреждению распространения вредных
организмов утверждены приказом
Минприроды России от 09.11.2020 № 912

Акт обследования аварийных деревьев № _____

лесных насаждений _____ Майминского _____ лесничества,

_____ Республика Алтай _____ (субъект Российской Федерации)

Место проведения

Участковое лесничество	Урочище (дача)	Квартал (кварталы)	Выдел (выделы)
1	2	3	4
Манжерокское		30	37

Перечетная ведомость
Аварийных деревьев, назначаемых в рубку

№ дерева	Координаты	Порода	Высота, м	Диаметр, см	Запас, куб. м	Структурные изъяны, характеризующие аварийность дерева	Сроки проведения мероприятия
1	2	3	4	5	6	7	8
10	51.66642213 85.76889005	Сосна	22	32	0,85	Стволовая гниль, рак серянка, наклон, дупла	2022-2024
11	51.66646086 85.76884126	Сосна	23	37	1,1	Стволовая гниль, наклон, усыхание в кроне ветвей	2022-2024
12	51.66634829 85.76844078	Сосна	23	33	0,85	Стволовая гниль, наклон, усыхание в кроне ветвей	2022-2024
13	51.66645482 85.76857539	Береза	16	22	0,22	Стволовая гниль, бактериальная водянка, усыхание ветвей в кроне	2022-2024
14	51.66619305 85.76833449	Сосна	24	38	1,1	Стволовая гниль, наклон, усыхание ветвей в кроне	2022-2024
15	51.66631015 85.76838805	Береза	4	17	0,09	Стволовая гниль, слом ствола	2022-2024

16	51.66635717 85.76810835	Береза	5	20	0,16	Стволовая гниль, слом ствола	2022-2024
17	51.66649698 85.76809603	Береза	10	16	0,09	Стволовая гниль, наклон, бактериальная водянка	2022-2024
18	51.66652682 85.76822511	Береза	10	18	0,09	Стволовая гниль, наклон, бактериальная водянка	2022-2024
19	51.66648751 85.76833768	Береза	6	13	0,046	Стволовая гниль, полное усыхание кроны, слом ствола	2022-2024
20	51.66660813 85.76832184	Береза	7	16	0,09	Стволовая гниль, наклон, слом вершины	2022-2024
21	51.66662548 85.76801179	Береза	5	16	0,09	Стволовая гниль, полное усыхание кроны, слом ствола	2022-2024
22	51.66668491 85.76786854	Береза	10	10	0,016	Стволовая гниль, полное усыхание кроны, наклон	2022-2024
23	51.66666462 85.7679304	Береза	6	20	0,16	Стволовая гниль, слом ствола	2022-2024
24	51.66662925 85.76770526	Береза	4	20	0,16	Стволовая гниль, полное усыхание кроны, наклон	2022-2024
25	51.66655608 85.76760451	Сосна	6	49	1,56	Стволовая гниль, слом ствола	2022-2024
26	51.6666932 85.76755741	Береза	10	18	0,09	Стволовая гниль, наклон	2022-2024
27	51.66666269 85.76744266	Береза	6	12	0,046	Стволовая гниль, полное усыхание кроны, слом ствола	2022-2024
28	51.6666818 85.76748951	Береза	3	12	0,046	Стволовая гниль, полное усыхание кроны, слом ствола	2022-2024
29	51.66668792 85.76742606	Береза	7	18	0,09	Стволовая гниль, полное усыхание кроны, слом ствола	2022-2024
30	51.66662313 85.76731115	Береза	9	12	0,046	Стволовая гниль, полное усыхание кроны, слом ствола	2022-2024
31	51.66688548 85.76742087	Береза	12	27	0,34	Стволовая гниль, полное усыхание кроны, слом ствола	2022-2024
32	51.6670315 85.76717578	Береза	6	21	0,16	Стволовая гниль, слом ствола, плодовые тела	2022-2024
33	51.66692605 85.7668633	Береза	10	16	0,09	Стволовая гниль, бактериальная водянка, наклон	2022-2024

34	51.66692404 85.76687571	Береза	12	14	0,046	Стволовая гниль, слом вершины	2022-2024
39	51.66688683 85.76660338	Береза	10	19	0,16	Стволовая гниль, полное усыхание кроны, вершины слом	2022-2024
40	51.66685875 85.7666825	Береза	8	14	0,046	Стволовая гниль, полное усыхание кроны, вершины слом	2022-2024
41	51.66689646 85.76667764	Береза	12	22	0,16	Стволовая гниль, морозобойная трещина, наклон, усыхание ветвей в кроне	2022-2024
42	51.66689948 85.76670874	Березы	9	14	0,046	Стволовая гниль, слом вершины, усыхание ветвей в кроне	2022-2024
43	51.6668129 85.76662383	Береза	12	20	0,16	Стволовая гниль, слом вершины, усыхание ветвей в кроне	2022-2024
44	51.66673553 85.76668686	Береза	6	17	0,09	Стволовая гниль, слом вершины, усыхание ветвей в кроне	2022-2024
45	51.66667996 85.76675082	Береза	10	16	0,09	Стволовая гниль, наклон	2022-2024
46	51.66647033 85.76694335	Береза	11	21	0,16	Стволовая гниль, слом вершины, усыхание ветвей в кроне	2022-2024
47	51.66639632 85.76671712	Береза	6	18	0,09	Стволовая гниль, полное усыхание кроны	2022-2024
48	51.66659363 85.76662081	Сосна	21	55	2,35	Стволовая гниль, рак серянка, наклон	2022-2024
49	51.66656144 85.76646114	Береза	10	16	0,09	Стволовая гниль, полное усыхание кроны	2022-2024
50	51.66640495 85.76641395	Береза	11	15	0,09	Стволовая гниль, полное усыхание кроны	2022-2024
51	51.6660172 85.76660556	Береза	11	25	0,24	Стволовая гниль, слом вершины, отслоение коры	2022-2024
52	51.66591017 85.76666054	Береза	11	20	0,16	Стволовая гниль, наклон, усыхание ветвей в кроне	2022-2024
53	51.6658696 85.76669198	Береза	11	18	0,09	Стволовая гниль, полное усыхание	2022-2024

						кроны, слом вершины	
54	51.66587178 85.76662601	Береза	6	14	0,046	Стволовая гниль, полное усыхание кроны, слом вершины	2022-2024
55	51.66583984 85.76687965	Сосна	17	26	0,37	Стволовая гниль, полное усыхание кроны, отслоение коры	2022-2024
56	51.66579751 85.76700403	Береза	6	13	0,046	Стволовая гниль, полное усыхание кроны, наклон	2022-2024
57	51.66573985 85.7672425	Береза	10	19	0,16	Стволовая гниль, полное усыхание кроны, наклон	2022-2024
58	51.66570825 85.76675023	Береза	10	12	0,046	Стволовая гниль, полное усыхание кроны, наклон	2022-2024
59	51.6656256 85.76677831	Береза	8	11	0,046	Стволовая гниль, полное усыхание кроны, слом ствола	2022-2024
60	51.66558998 85.76684117	Береза	8	9	0,016	Стволовая гниль, полное усыхание кроны, слом ствола	2022-2024
61	51.6654075 85.76684914	Сосна	17	23	0,24	Стволовая гниль, наклон, усыхание ветвей в кроне	2022-2024
62	51.66562786 85.76623156	Береза	10	21	0,16	Стволовая гниль, полное усыхание кроны	2022-2024
63	51.66556466 85.76627229	Береза	4	17	0,09	Стволовая гниль, полное усыхание кроны, слом ствола	2022-2024
64	51.66564312 85.76621077	Береза	6	22	0,16	Стволовая гниль, полное усыхание кроны, слом ствола	2022-2024
65	51.66559207 85.76624463	Береза	6	17	0,09	Стволовая гниль, полное усыхание кроны, слом ствола	2022-2024
66	51.66561898 85.76624572	Береза	4	20	0,16	Стволовая гниль, полное усыхание кроны, слом ствола	2022-2024
67	51.66558612 85.76627791	Береза	10	17	0,09	Стволовая гниль, полное усыхание кроны, наклон	2022-2024
68	51.6656256 85.76614849	Береза	8	14	0,046	Стволовая гниль, полное усыхание кроны, слом ствола	2022-2024
69	51.66565888 85.7661003	Береза	8	15	0,046	Стволовая гниль, полное усыхание кроны, слом ствола	2022-2024

70	51.66575653 85.76614346	Береза	10	24	0,24	Стволовая гниль, полное усыхание кроны, слом вершины	2022-2024
71	51.66572233 85.76611706	Береза	11	22	0,16	Стволовая гниль, наклон, морозобойная трещина	2022-2024
72	51.66589449 85.76594213	Сосна	10	11	0,016	Стволовая гниль, полное усыхание кроны, слом вершины	2022-2024
73	51.66586021 85.76587273	Береза	12	18	0,09	Стволовая гниль, полное усыхание кроны, слом вершины	2022-2024

Исполнитель работ по проведению обследования аварийных деревьев:

Терпугов Дмитрий Владимирович
Фамилия, имя и отчество (при наличии)

Должность зам. начальника
отдела

Подпись



Телефон 8 (385 2) 63-68-05

ЗАКЛЮЧЕНИЕ

С целью предотвращения негативных процессов или снижения ущерба от их воздействия: в соответствии с п. 62 приказа МПР и экологии РФ от 09.11.2020 № 912 рубка аварийных деревьев в количестве 60 шт. (13,966 м³) из них: сосны 9 шт. (8,436 м³), березы 51 шт. (5,53 м³).