

УТВЕРЖДАЮ:

Заместитель министра природных ресурсов,  
экологии и туризма Республики Алтай

должность

Карпинский Александр Владимирович

фамилия, имя отчество (при наличии)

11.07.2022

дата

подпись

Акт

лесопатологического обследования № 9-66-2022

лесных насаждений \_\_\_\_\_ Майминского \_\_\_\_\_ (лесничества)  
Республика Алтай \_\_\_\_\_ (субъект Российской Федерации)

Способ лесопатологического обследования:

1. Визуальный

2. Инструментальный

<input type="checkbox"/>
<input checked="" type="checkbox"/>

Место проведения

Участковое лесничество	Урочище (дата)	Квартал	Выдел	Площадь выдела, га	Лесопатологический выдел	Площадь лесопатологического выдела, га
1	2	3	4	5	6	7
Манжерокское		30	35	5,7	1	2,0

Лесопатологическое обследование проведено на общей площади \_\_\_\_\_ 2,0 \_\_\_\_\_ га.

Кадастровый номер участка: \_\_\_\_\_  
(для участков, предоставленных в постоянное (бессрочное) пользование, аренду)

Документ о праве пользования:

Договор аренды лесного участка от 05.08.2008 № 1-08-09, для осуществления рекреационной деятельности

(тип документа о праве пользования, дата, номер, вид разрешенного использования лесов)



1	2	3	4	5	6	7	8	9	10

2.4.3. Поражено болезнями:

Болезнь / возбудитель	Порода	Встречаемость, % от запаса насажде- ния	Степень поражения лес- ного насаждения (слабая, средняя, сильная)
1	2	3	4

(указывается общий% запаса деревьев, подлежащих рубке, от общего запаса насаждения),

2.5. Выборке подлежит \_\_\_\_\_ % деревьев

в том числе:

без признаков ослабления \_\_\_\_\_ % (причины назначения) \_\_\_\_\_ ;  
ослабленных \_\_\_\_\_ % (причины назначения) \_\_\_\_\_ ;  
сильно ослабленные \_\_\_\_\_ % (причины назначения) \_\_\_\_\_ ;  
усыхающих \_\_\_\_\_ % (причины назначения) \_\_\_\_\_ ;  
свежего сухостоя \_\_\_\_\_ %;  
свежего ветровала \_\_\_\_\_ %;  
свежего бурелома \_\_\_\_\_ %;  
старого сухостоя \_\_\_\_\_ %;  
старого ветровала \_\_\_\_\_ %;  
старого бурелома \_\_\_\_\_ %.

2.6. Полнота лесного насаждения после уборки деревьев, подлежащих рубке, составит  
Критическая полнота для данной категории лесных насаждений и преобладающей породы  
составляет

**ЗАКЛЮЧЕНИЕ к инструментальному обследованию участка.**

С целью предотвращения негативных процессов, снижения ущерба от их воздействия, назначено: в соответствии с п. 62 приказа МПР и экологии РФ от 09.11.2020 № 912 рубка аварийных деревьев – 51 шт. (7,459 м<sup>3</sup>) из них: сосны 3 шт. (0,146 м<sup>3</sup>), березы 46 шт. (6,317 м<sup>3</sup>), осины 2 шт. (0,996 м<sup>3</sup>).

Участковое лесничество	Урочище (дача)	Квартал	Выдел	Площадь выдела, га	Лесопатологический выдел	Площадь лесопатологического выдела, га	Вид мероприятия	Площадь мероприятия, га	Породы	Доля выбираемой древесины по запасу, %	Рекомендуемый срок проведения мероприятия
1	2	3	4	5	6	7	8	9	10	11	12
Манжерокское		30	35	5,7	1	2,0	РАД	2,0	С Б Ос		2022-2024

Ведомость временной пробной площади и абрис участка прилагаются (приложения 2 и 3 к Акту).

РЕКОМЕНДАЦИИ по проведению мероприятий, не относящихся к мероприятиям по предупреждению распространения вредных организмов. Надзор за состоянием смежных деревьев.

Дата проведения ЛПО 27.05.2022

Дата составления документа 10.06.2022

Исполнитель работ по проведению лесопатологического обследования:

Д.В. Терпугов

Фамилия, имя и отчество (при наличии)

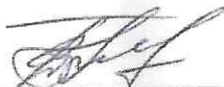
Организация Филиал ФБУ «Рослесозащита» «ЦЗЛ Алтайского края»

Зам. начальника отдела

Должность

ЗЛ и ГЛПМ

Подпись



Телефон

8 (385 2) 35-32-63

Приложение 1.1  
к акту лесопатологического обследования  
утвержденному Приказом  
Минприроды России  
от 09.11.2020 № 910

**Результаты проведения лесопатологического обследования лесных насаждений  
за май 20 22 га**

Номер квартала	Номер выдела	Площадь выдела, га	Целевое назначение лесов	Категория защитных лесов	ОЗУ	Номер лесопатологического выдела	Площадь лесопатологического выдела, га	Манжерокское								Лесничество Майминское												Урочище (лесная дача)		Полуживит рубке, % от запаса	Причина ослабления, повреждения	Назначенные мероприятия					
								Таксационная характеристика лесного насаждения								Распределение деревьев по категориям состояния, % от запаса				Урочище (лесная дача)		Площадь, га	вид														
1	2	3	4	5	6	7	8	9	10	11	12	13	14	15	16	17	18	без признаков ослабления		ослабленные				сильно ослабленные		убыточные		29	30	31	32	33	34	35	36		
								состав	порода	возраст	средняя высота, м	средний диаметр, см	тип леса	плотность	бонитет	запас, куб. м/га	Число деревьев на временной пробной площадке, шт.	Н		Р		Н		Р		свежий бурелом	старый бурелом	свежий бурелом	старый бурелом	свежий бурелом	старый бурелом	свежий бурелом	старый бурелом				
																		Н	Р	Н	Р	Н	Р	Н	Р	свежий бурелом	старый бурелом	свежий бурелом	старый бурелом	свежий бурелом	старый бурелом	свежий бурелом	старый бурелом				
30	35	5,74	Защитные	149		1	2,0	4С4С2Б	С	10 5	26	48	ОЛПТ	0,6	2	220	3	19	20	21	22	23	24	25	26	27	28	29	30	31	32	33	34	35	36		
									С	60	23	26																									
									Б	50	18	20																									
									Ос																												

Условные обозначения: Н – деревья не подлежат рубке; Р – деревья подлежат рубке.

Категория защитных насаждений: 149 – нересторанные полосы лесов.

Выявлены аварийные деревья в количестве 5 шт.

Исполнитель работ по проведению лесопатологического обследования: Д.В. Терпугов Подпись  
 (Фамилия, имя и отчество (при наличии))

Дата составления документа 10.06.2022

**ВРЕМЕННАЯ ПРОБНАЯ ПЛОЩАДЬ №**

1.1. Субъект Российской Федерации Республика Алтай Лесничество Майминское  
Участковое лесничество Манжерокское Урочище (лесная дача) \_\_\_\_\_  
Квартал 30 Выдел 35 Площадь выдела 5,7 га.  
Лесопатологический выдел 1 Площадь лесопатологического выдела 2,0 га.

1.2. Метод перече́та:

сплошной, ленты пере́чета, круговые площадки постоянного радиуса, реласкопические площадки (нужное подчеркнуть).

Количество лент/ площадок \_\_\_\_\_ шт. Размеры площадок (длина \* ширина/ радиус) \_\_\_\_\_ м.  
Размер временной пробной площади \_\_\_\_\_ га.

1.3. Фактическая таксационная характеристика насаждения:

Состав 4С4С2Б возраст 105 лет; тип леса ОЛТР полнота 0,6  
бонитет 2 запас на га 220 кбм возобновление \_\_\_\_\_

1.4. Номер очага вредных организмов:

Тип очага вредных организмов: эпизодический, хронический, (нужное подчеркнуть).

Фаза развития очага вредных организмов: начальная, нарастания численности, собственно вспышка, кризис (нужное подчеркнуть).

1.5. Причина ослабления, повреждения насаждения и время:

Состояние насаждения:

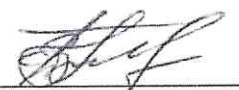
Средневзвешенная категория состояния насаждения:

1.6. Назначение мероприятия:

Выявлены аварийные деревья в количестве 51 шт.

Исполнитель работ по проведению лесопатологического обследования:

Д.В. Терпугов Подпись  
Фамилия, имя и отчество (при наличии)



Дата составления документа 27.05.2022

## ВЕДОМОСТЬ ПЕРЕЧЕТА ДЕРЕВЬЕВ

(для сплошной, ленточного и перечета на круговых площадках постоянного радиуса)

Порода: Сосна Средневзвешенная категория состояния \_\_\_\_\_

Ступени толщины, см	Количество деревьев по категориям состояния, шт.																Всего	
	1		2		3		4		5		5 (а, б, в)			5 (г, д, е)			шт./куб.м	В том числе под- лежит рубке, %
	Н	З	Н	З	Н	З	Н	З	Н	З	Н	З	О	Н	З	О		
1	2	3	4	5	6	7	8	9	10	11	12	13	14	15	16	17	18	19
8									1									
12									2									
16																		
20																		
24																		
28																		
32																		
36																		
40																		
44																		
48																		
52																		
56																		
60																		
64																		
Итого, шт.									3									
Итого, куб. м									0,146									
Итого, % от запаса по поро- де																		

Причины назначения в рубку деревьев категорий состояния:

- 1 \_\_\_\_\_
- 2 \_\_\_\_\_
- 3 \_\_\_\_\_
- 4 \_\_\_\_\_

Порода: Береза Средневзвешенная категория состояния \_\_\_\_\_

Ступени толщины, см	Количество деревьев по категориям состояния, шт.																	Всего	
	1		2		3		4		5		5 (а, б, в)			5 (г, д, е)			шт./куб.м	В том числе под- лежит рубке, %	
	Н	З	Н	З	Н	З	Н	З	Н	З	Н	З	О	Н	З	О			
1	2	3	4	5	6	7	8	9	10	11	12	13	14	15	16	17	18	19	
8									2										
12									10										
16									16										
20									9										
24									6										
28									1										
32									2										
36																			
40																			
44																			
48																			
52																			
56																			
60																			
64																			
68																			
72																			
Итого, шт.									46										
Итого, куб. м									6,317										
Итого, % от запаса по поро- де																			

Причины назначения в рубку деревьев категорий состояния:

- 1 \_\_\_\_\_
- 2 \_\_\_\_\_
- 3 \_\_\_\_\_
- 4 \_\_\_\_\_



Порода: Осина Средневзвешенная категория состояния \_\_\_\_\_

Ступени толщины, см	Количество деревьев по категориям состояния, шт.																Всего	
	1		2		3		4		5		5 (а, б, в)			5 (г, д, е)			шт./куб.м	В том числе под- лежит рубке, %
	Н	З	Н	З	Н	З	Н	З	Н	З	Н	З	О	Н	З	О		
1	2	3	4	5	6	7	8	9	10	11	12	13	14	15	16	17	18	19
8																		
12																		
16																		
20																		
24									1									
28									1									
32																		
36																		
40																		
44																		
48																		
52																		
56																		
60																		
64																		
68																		
72																		
Итого, шт.									2									
Итого, куб. м									0,996									
Итого, % от запаса по поро- де																		

Причины назначения в рубку деревьев категорий состояния:

- 1 \_\_\_\_\_
- 2 \_\_\_\_\_
- 3 \_\_\_\_\_
- 4 \_\_\_\_\_

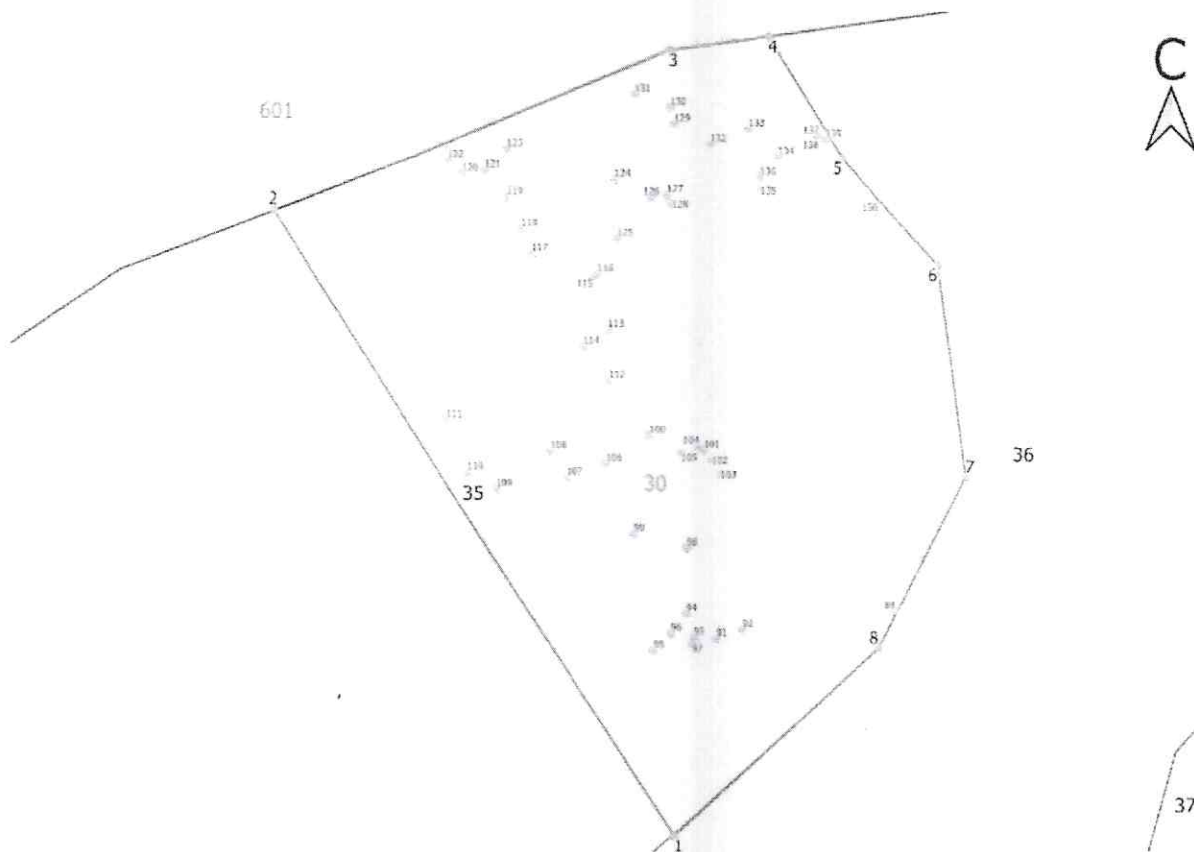
Приложение 3  
к акту лесопатологического обследования  
утвержденному Приказом  
Минприроды России  
от 09.11.2020 № 910

Абрис

Масштаб 1: 5 000



Масштаб 1: 2 000



Условные обозначения:

- Легенда
- Кадатральная сеть
- Границы выдела
- Границы лесохозяйственного выдела
- Берёзовое дерево
- Точка границы лесохозяйственного выдела

№ квартала	№ выдела	№ лесопатологического выдела	Размеры ленты (круговой площадки) перече́та					Координаты начала, конца и поворотных точек лент перече́та/ центров круговых площадок перече́та	
			№ ленты (площадки)	длина, м	ширина, м	радиус, м	площадь, га		
1	2	3	4	5	6	7	8	9	10
30	35	1					2,0		

**Пространственное размещение лесопатологических выделов**

(включается в Акт при выделении лесопатологических выделов, для указания пространственного расположения поврежденных и погибших насаждений)

Номера точек	Координаты		Длина, м
	2	3	
1			4
1	51.66598114	85.76389498	
2	51.66736873	85.76240816	
3	51.667742	85.76382	
4	51.667777	85.764177	
5	51.667511	85.764451	
6	51.667278	85.764804	
7	51.666805	85.764921	
8	51.666413	85.764619	

Исполнитель работ по проведению  
лесопатологического обследования:



Д.В. Терпугов

Фамилия, имя и отчество (при наличии)

Дата составления документа 27.05.2022

Приложение № 2  
к Правилам осуществления мероприятий по  
предупреждению распространения вредных  
организмов утверждены приказом  
Минприроды России от 09.11.2020 № 912

Акт обследования аварийных деревьев № \_\_\_\_\_

лесных насаждений \_\_\_\_\_ Майминского \_\_\_\_\_ лесничества,

\_\_\_\_\_ Республика Алтай \_\_\_\_\_ (субъект Российской Федерации)

Место проведения

Участковое лесничество	Урочище (дача)	Квартал (кварталы)	Выдел (выделы)
1	2	3	4
Манжерокское		30	35

Перечетная ведомость  
Аварийных деревьев, назначаемых в рубку

№ дерева	Координаты	Порода	Высота, м	Диаметр, см	Запас, куб. м	Структурные изъяны, характеризующие аварийность дерева	Сроки проведения мероприятия
1	2	3	4	5	6	7	8
88	51.66649757 85.76467261	Береза	8	15	0,09	Стволовая гниль, полное усыхание кроны, слом ствола	2022-2024
91	51.66642775 85.76403441	Береза	10	17	0,09	Стволовая гниль, бактериальная водянка, усыхание кроны, слом вершины	2022-2024
92	51.66644879 85.76412803	Береза	10	13	0,046	Стволовая гниль, полное усыхание кроны, плодовые тела	2022-2024
93	51.66642926 85.76395243	Береза	13	25	0,24	Стволовая гниль, усыхание кроны, плодовые тела	2022-2024
94	51.66648265 85.76392243	Сосна	11	14	0,062	Стволовая гниль, полное усыхание кроны	2022-2024
95	51.66639833 85.76380961	Береза	8	12	0,046	Стволовая гниль, полное усыхание кроны, слом ствола	2022-2024

96	51.66643756 85.76386987	Сосна	9	10	0,022	Стволовая гниль, полное усыхание кроны	2022-2024
97	51.66641291 85.7639459	Береза	15	20	0,2	Стволовая гниль, бактериальная водянка, усыхание кроны	2022-2024
98	51.66663076 85.76392016	Береза	8	18	0,09	Стволовая гниль, полное усыхание кроны, слом ствола	2022-2024
99	51.66666068 85.76373124	Береза	14	23	0,27	Стволовая гниль, полное усыхание кроны, плодовые тела	2022-2024
100	51.66688381 85.76377792	Береза	8	24	0,24	Стволовая гниль, бактериальная водянка, усыхание кроны, слом ствола	2022-2024
101	51.66685254 85.76397431	Береза	6	18	0,09	Стволовая гниль, полное усыхание кроны, слом ствола	2022-2024
102	51.66682966 85.76400482	Береза	6	18	0,09	Стволовая гниль, полное усыхание кроны, слом ствола, наклон	2022-2024
103	51.66679806 85.76403642	Береза	10	25	0,24	Стволовая гниль, бактериальная водянка, усыхание кроны	2022-2024
104	51.66686168 85.76394925	Береза	13	26	0,24	Стволовая гниль, бактериальная водянка, усыхание кроны, наклон	2022-2024
105	51.66684517 85.76389225	Береза	16	22	0,22	Стволовая гниль, бактериальная водянка, усыхание кроны, наклон	2022-2024
106	51.66681801 85.76362629	Береза	12	16	0,1	Стволовая гниль, полное усыхание кроны, слом ствола, наклон	2022-2024
107	51.66678465 85.76348699	Береза	14	18	0,12	Стволовая гниль, бактериальная водянка, усыхание кроны	2022-2024
108	51.66684324 85.76342672	Береза	9	14	0,046	Стволовая гниль, полное усыхание кроны, слом ствола	2022-2024
109	51.66675498 85.76323545	Береза	10	18	0,09	Стволовая гниль, полное усыхание кроны, слом вершины	2022-2024
110	51.66679102 85.76313168	Береза	7	20	0,16	Стволовая гниль, бактериальная водянка, усыхание кроны, слом вершины	2022-2024
111	51.66690895 85.76305205	Береза	8	12	0,046	Стволовая гниль, бактериальная водянка,	2022-2024

						усыхание кроны, слом вершины	
112	51.66700317 85.76363015	Береза	10	17	0,09	Стволовая гниль, бактериальная водянка, усыхание кроны, слом вершины	2022-2024
113	51.66711666 85.76362277	Береза	12	18	0,09	Стволовая гниль, бактериальная водянка, наклон	2022-2024
114	51.66707835 85.76353569	Береза	9	16	0,09	Стволовая гниль, полное усыхание кроны, слом ствола	2022-2024
115	51.66723266 85.76356762	Береза	10	12	0,046	Стволовая гниль, бактериальная водянка, наклон	2022-2024
116	51.6672392 85.7635812	Береза	10	17	0,09	Стволовая гниль, бактериальная водянка, полное усыхание кроны	2022-2024
117	51.66728346 85.76334441	Осина	11	27	0,55	Стволовая гниль, полное усыхание кроны, слом ствола	2022-2024
118	51.66733869 85.76330569	Береза	9	13	0,046	Стволовая гниль, полное усыхание кроны, слом ствола	2022-2024
119	51.66740667 85.76325213	Береза	10	13	0,046	Стволовая гниль, полное усыхание кроны, слом ствола	2022-2024
120	51.66745939 85.76309052	Береза	9	8	0,016	Стволовая гниль, полное усыхание кроны, слом вершины	2022-2024
121	51.6674656 85.76317074	Береза	8	8	0,016	Стволовая гниль, полное усыхание кроны, слом ствола	2022-2024
122	51.66748479 85.76303738	Береза	10	19	0,16	Стволовая гниль, полное усыхание кроны, слом ствола	2022-2024
123	51.66751379 85.76324844	Осина	8	25	0,446	Стволовая гниль, полное усыхание кроны, слом ствола	2022-2024
124	51.66745143 85.76363535	Береза	10	16	0,09	Стволовая гниль, полное усыхание кроны, слом ствола	2022-2024
125	51.66732159 85.76364809	Сосна	11	12	0,062	Стволовая гниль, наклон	2022-2024
126	51.6674143 85.7637677	Береза	20	20	0,27	Стволовая гниль, наклон, бактериальная водянка	2022-2024
127	51.66742042 85.76382319	Береза	20	21	0,27	Стволовая гниль, наклон, бактериальная водянка	2022-2024
128	51.66740013 85.76384171	Береза	13	16	0,1	Стволовая гниль, полное усыхание кроны	2022-2024

129	51.66757749 85.76384297	Береза	13	24	0,24	Стволовая гниль, полное усыхание кроны	2022-2024
130	51.66761437 85.76382788	Береза	15	30	0,38	Стволовая гниль, полное усыхание кроны	2022-2024
131	51.66764237 85.76369989	Береза	13	19	0,18	Стволовая гниль, бактериальная водянка, усыхание кроны	2022-2024
132	51.66753483 85.7639749	Береза	9	20	0,16	Стволовая гниль, полное усыхание кроны, слом ствола	2022-2024
133	51.6675707 85.76411219	Береза	7	15	0,09	Стволовая гниль, полное усыхание кроны, слом ствола	2022-2024
134	51.66750968 85.76421873	Береза	14	27	0,34	Стволовая гниль, полное усыхание кроны	2022-2024
135	51.66743483 85.76415871	Береза	13	22	0,18	Стволовая гниль, усыхание ветвей в кроне, плодовые тела, бактериальная водянка	2022-2024
136	51.66746342 85.76415611	Береза	10	14	0,051	Стволовая гниль, полное усыхание кроны	2022-2024
137	51.66755796 85.7643587	Береза	11	16	0,09	Стволовая гниль, усыхание ветвей в кроне, слом вершины, бактериальная водянка	2022-2024
138	51.6675521 85.76436474	Береза	7	14	0,046	Стволовая гниль, полное усыхание кроны, слом ствола	2022-2024
139	51.66755193 85.76439005	Береза	8	12	0,046	Стволовая гниль, полное усыхание кроны, слом ствола, плодовые тела	2022-2024
150	51.66739158 85.76457848	Береза	12	30	0,34	Стволовая гниль, полное усыхание кроны, слом ствола	2022-2024

Исполнитель работ по проведению обследования аварийных  
деревьев:

Терпугов Дмитрий Владимирович  
Фамилия, имя и отчество (при наличии)

Должность зам. начальника  
отдела

Подпись



Телефон 8 (385 2) 63-68-05

### ЗАКЛЮЧЕНИЕ

С целью предотвращения негативных процессов или снижения ущерба от их воздействия:  
в соответствии с п. 62 приказа МПР и экологии РФ от 09.11.2020 № 912 рубка аварийных  
деревьев в количестве 51 шт. (7,459 м<sup>3</sup>) из них: сосны 3 шт. (0,146 м<sup>3</sup>), березы 46 шт. (6,317 м<sup>3</sup>),  
осины 2 шт. (0,996 м<sup>3</sup>).