

УТВЕРЖДАЮ:

Заместитель министра природных ресурсов,  
экологии и туризма Республики Алтай

должность

Карпинский Александр Владимирович

фамилия, имя отчество (при наличии)

07.07.2022

дата

подпись

Акт

лесопатологического обследования № 6-66-2022

лесных насаждений \_\_\_\_\_ Майминского \_\_\_\_\_ (лесничества)  
Республика Алтай \_\_\_\_\_ (субъект Российской Федерации)

Способ лесопатологического обследования:

1. Визуальный

2. Инструментальный

<input type="checkbox"/>
<input checked="" type="checkbox"/>

Место проведения

Участковое лесничество	Урочище (дата)	Квартал	Выдел	Площадь выдела, га	Лесопатологический выдел	Площадь лесопатологического выдела, га
1	2	3	4	5	6	7
Манжерокское		15	20	17,8	2	2,8

Лесопатологическое обследование проведено на общей площади \_\_\_\_\_ 2,8 \_\_\_\_\_ га.

Кадастровый номер участка: \_\_\_\_\_

(для участков, предоставленных в постоянное (бессрочное) пользование, аренду)

Документ о праве пользования:

Договор аренды лесного участка от 15.06.2021 № 3-08-21, для осуществления рекреационной деятельности

(тип документа о праве пользования, дата, номер, вид разрешенного использования лесов)



1	2	3	4	5	6	7	8	9	10

2.4.3. Поражено болезнями:

Болезнь / возбудитель	Порода	Встречаемость, % от запаса насажде- ния	Степень поражения лес- ного насаждения (слабая, средняя, сильная)
1	2	3	4

(указывается общий% запаса деревьев, подлежащих рубке, от общего запаса насаждения),

2.5. Выборке подлежит \_\_\_\_\_ % деревьев

в том числе:

без признаков ослабления \_\_\_\_\_ % (причины назначения) \_\_\_\_\_ ;  
ослабленных \_\_\_\_\_ % (причины назначения) \_\_\_\_\_ ;  
сильно ослабленные \_\_\_\_\_ % (причины назначения) \_\_\_\_\_ ;  
усыхающих \_\_\_\_\_ % (причины назначения) \_\_\_\_\_ ;  
свежего сухостоя \_\_\_\_\_ %;  
свежего ветровала \_\_\_\_\_ %;  
свежего бурелома \_\_\_\_\_ %;  
старого сухостоя \_\_\_\_\_ %;  
старого ветровала \_\_\_\_\_ %;  
старого бурелома \_\_\_\_\_ %.

2.6. Полнота лесного насаждения после уборки деревьев, подлежащих рубке, составит  
Критическая полнота для данной категории лесных насаждений и преобладающей породы  
составляет



**ЗАКЛЮЧЕНИЕ к инструментальному обследованию участка.**

С целью предотвращения негативных процессов, снижения ущерба от их воздействия, назначено: в соответствии с п. 62 приказа МПР и экологии РФ от 09.11.2020 № 912 рубка аварийных деревьев – 47 шт. (41,273 м<sup>3</sup>) из них: сосны 5 шт. (1,223 м<sup>3</sup>), березы 42 шт. (40,05 м<sup>3</sup>).

Участковое лесничество	Урочище (дача)	Квартал	Выдел	Площадь выдела, га	Лесопатологический выдел	Площадь лесопатологического выдела, га	Вид мероприятия	Площадь мероприятия, га	Породы	Доля выбираемой древесины по запасу, %	Рекомендуемый срок проведения мероприятия
1	2	3	4	5	6	7	8	9	10	11	12
Манжерокское		15	20	17,8	2	2,8	РАД	2,8	С Б		2022-2024

Ведомость временной пробной площади и абрис участка прилагаются (приложения 2 и 3 к Акту).

РЕКОМЕНДАЦИИ по проведению мероприятий, не относящихся к мероприятиям по предупреждению распространения вредных организмов. Надзор за состоянием смежных деревьев.

Дата проведения ЛПО 24.05.2022

Дата составления документа 08.06.2022

Исполнитель работ по проведению лесопатологического обследования:

М.В. Петухова

Фамилия, имя и отчество (при наличии)

Организация Филиал ФБУ «Рослесозащита» «ЦЗЛ Алтайского края»

Инженер –  
лесопатолог 1

Должность категории Подпись  Телефон 8 (385 2) 35-32-63

Приложение 1.1  
к акту лесопатологического обследования  
утвержденному Приказом  
Минприроды России  
от 09.11.2020 № 910

**Результаты проведения лесопатологического обследования лесных насаждений**  
за май 20 22 га

Номер квартала	Номер выдела	Площадь выдела, га	Целевое назначение лесов	Категория защитных лесов	ОЗУ	Номер лесопатологического выдела	Площадь лесопатологического выдела, га	Манжерокское										Республика Алтай										Лесничество										Майминское	
								Таксационная характеристика лесного насаждения										Урочище (лесная дача)										Распределение деревьев по категориям состояния, % от запаса											
1	2	3	4	5	6	7	8	9	10	11	12	13	14	15	16	17	18	без признаков ослабления			слабо ослабленные			сильно ослабленные			убыточные			27	28	29	30	31	32	33	34	35	36
																		Н	Р	П	Н	Р	П	Н	Р	П	Н	Р	П										
15	20	17,8	Защитные	149		2	28	7СЗБ	С	75	26	28	ОЛРП	0,8	1	320	5	42	19	20	21	22	23	24	25	26	27	28	29	30	31	32	33	34	35	36			
									Б	75	23	32																											

Условные обозначения: Н – деревья не подлежат рубке; Р – деревья подлежат рубке.

Категория защитных насаждений: 149 – нерестоохранные полосы лесов.

Выявлены аварийные деревья в количестве 47 шт.

Исполнитель работ по проведению лесопатологического обследования: М.В. Петухова Подпись  
Фамилия, имя и отчество (при наличии)

Дата составления документа 08.06.2022

**ВРЕМЕННАЯ ПРОБНАЯ ПЛОЩАДЬ №**

1.1. Субъект Российской Федерации Республика Алтай Лесничество Майминское  
Участковое лесничество Манжерокское Урочище (лесная дача) \_\_\_\_\_  
Квартал 15 Выдел 20 Площадь выдела 17,8 га.  
Лесопатологический выдел 2 Площадь лесопатологического выдела 2,8 га.

1.2. Метод перече́та:

сплошной, ленты пере́чета, круговые площадки постоянного радиуса, реласкопические площадки (нужное подчеркнуть).

Количество лент/ площадок \_\_\_\_\_ шт. Размеры площадок (длина \* ширина/ радиус) \_\_\_\_\_ м.  
Размер временной пробной площади \_\_\_\_\_ га.

1.3. Фактическая таксационная характеристика насаждения:

Состав 7СЗБ возраст 75 лет; тип леса ОЛТР полнота 0,8  
бонитет 1 запас на га 320 кбм возобновление \_\_\_\_\_

1.4. Номер очага вредных организмов:

Тип очага вредных организмов: эпизодический, хронический, (нужное подчеркнуть).

Фаза развития очага вредных организмов: начальная, нарастания численности, собственно вспышка, кризис (нужное подчеркнуть).

1.5. Причина ослабления, повреждения насаждения и время:

\_\_\_\_\_

Состояние насаждения: \_\_\_\_\_

Средневзвешенная категория состояния насаждения: \_\_\_\_\_

1.6. Назначение мероприятия:

Выявлены аварийные деревья в количестве 47 шт.

Исполнитель работ по проведению лесопатологического обследования:

М.В. Петухова Подпись  
Фамилия, имя и отчество (при наличии)



Дата составления документа 24.05.2022



### ВЕДОМОСТЬ ПЕРЕЧЕТА ДЕРЕВЬЕВ

(для сплошной, ленточного и перечета на круговых площадках постоянного радиуса)

Порода: Сосна Средневзвешенная категория состояния \_\_\_\_\_

Ступени толщины, см	Количество деревьев по категориям состояния, шт.																Всего	
	1		2		3		4		5		5 (а, б, в)			5 (г, д, е)			шт./куб.м	В том числе под- лежит рубке, %
	Н	З	Н	З	Н	З	Н	З	Н	З	Н	З	О	Н	З	О		
1	2	3	4	5	6	7	8	9	10	11	12	13	14	15	16	17	18	19
12									2									
16									1									
20																		
24									1									
28																		
32									1									
36																		
40																		
44																		
48																		
52																		
56																		
60																		
64																		
68																		
Итого, шт.									5									
Итого, куб. м									1,223									
Итого, % от запаса по поро- де																		

Причины назначения в рубку деревьев категорий состояния:

- 1 \_\_\_\_\_
- 2 \_\_\_\_\_
- 3 \_\_\_\_\_
- 4 \_\_\_\_\_

Порода: Береза Средневзвешенная категория состояния \_\_\_\_\_

Ступени толщины, см	Количество деревьев по категориям состояния, шт.																Всего	
	1		2		3		4		5		5 (а, б, в)			5 (г, д, е)			шт./куб.м	В том числе под- лежит рубке, %
	Н	З	Н	З	Н	З	Н	З	Н	З	Н	З	О	Н	З	О		
1	2	3	4	5	6	7	8	9	10	11	12	13	14	15	16	17	18	19
12																		
16									2									
20									1									
24									3									
28									3									
32									4									
36									4									
40									7									
44									8									
48									4									
52									3									
56									1									
60																		
64									1									
68																		
72									1									
Итого, шт.									42									
Итого, куб. м									40,05									
Итого, % от запаса по поро- де																		

Причины назначения в рубку деревьев категорий состояния:

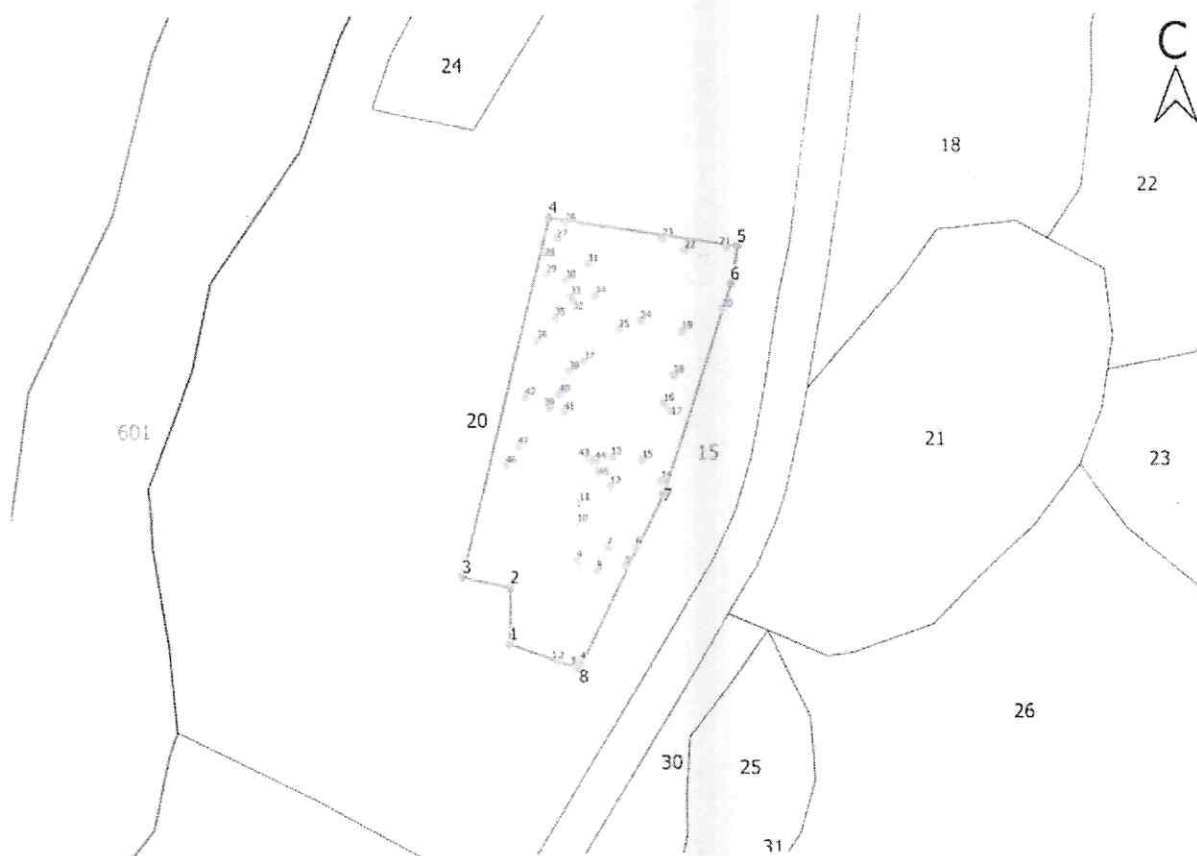
- 1 \_\_\_\_\_
- 2 \_\_\_\_\_
- 3 \_\_\_\_\_
- 4 \_\_\_\_\_



Приложение 3  
к акту лесопатологического обследования  
утвержденному Приказом  
Минприроды России  
от 09.11.2020 № 910

Абрис

Масштаб 1: 5 000



Масштаб 1: 3500



Условные обозначения:

- Легенда
- Квартальная сеть
  - Границы выдела
  - Границы лесопатологического выдела
  - Аварийное дерево
  - Точка границы лесопатологического выдела

№ квартала	№ выдела	№ лесопатологического выдела	Размеры ленты (круговой площадки) перече́та					Координаты начала, конца и поворотных точек лент перече́та/ центров круговых площадок перече́та	
			№ ленты (площадки)	длина, м	ширина, м	радиус, м	площадь, га		
1	2	3	4	5	6	7	8	9	10
15	20	2					2,8		

### Пространственное размещение лесопатологических выделов

(включается в Акт при выделении лесопатологических выделов, для указания пространственного расположения поврежденных и погибших насаждений)

Номера точек	Координаты		Длина, м
	2	3	
1	51.76878031	85.73677149	
2	51.76909402	85.73677953	
3	51.76915212	85.73634904	
4	51.77118288	85.73709738	
5	51.77103682	85.73879253	
6	51.77082105	85.73873621	
7	51.769626	85.73813807	
8	51.76864669	85.73740047	

Исполнитель работ по проведению  
лесопатологического обследования:

М.В. Петухова

Фамилия, имя и отчество (при наличии)

Должность Инженер – лесопатолог 1 категории Подпись  Телефон 8 (385 2) 35-32-63



Приложение № 2  
к Правилам осуществления мероприятий по  
предупреждению распространения вредных  
организмов утверждены приказом  
Минприроды России от 09.11.2020 № 912

Акт обследования аварийных деревьев № 6-66-2022

лесных насаждений \_\_\_\_\_ Майминского \_\_\_\_\_ лесничества,

\_\_\_\_\_ Республика Алтай \_\_\_\_\_ (субъект Российской Федерации)

Место проведения

Участковое лесничество	Урочище (дача)	Квартал (кварталы)	Выдел (выделы)
1	2	3	4
Манжерокское		15	20

Перечетная ведомость  
Аварийных деревьев, назначаемых в рубку

№ дерева	Координаты	Порода	Высота, м	Диаметр, см	Запас, куб. м	Структурные изъяны, характеризующие аварийность дерева	Сроки проведения мероприятия
1	2	3	4	5	6	7	8
1	51.76869275 85.73719891	Береза	16	75	4,05	Стволовая гниль, бактериальная водянка, раковые образования на стволе, усыхание ветвей в кроне	2022-2024
2	51.76868763 85.73721606	Береза	15	53	1,97	Стволовая гниль, наклон, усыхание ветвей в кроне	2022-2024
3	51.768659 85.73736349	Сосна	14	25	0,338	Стволовая гниль, плодовые тела	2022-2024
4	51.76868419 85.73741315	Береза	16	45	1,0	Стволовая гниль, флагообразная крона, морозобойная трещина, усыхание ветвей в кроне	2022-2024
5	51.76922192 85.73780696	Береза	7	48	1,34	Стволовая гниль, отработано стволовыми вредителями, слом ствола	2022-2024

						ствола	
6	51.7693287 85.73790528	Береза	12	31	0,38	Стволовая гниль, полное усыхание кроны, отработано стволовыми вредителями	2022-2024
7	51.76932232 85.73764231	Береза	11	48	1,34	Стволовая гниль, полное усыхание кроны, отработано стволовыми вредителями	2022-2024
8	51.76919214 85.73755556	Береза	14	38	0,73	Стволовая гниль, наклон, усыхание ветвей в кроне	2022-2024
9	51.7692483 85.73737526	Береза	15	45	1,0	Стволовая гниль, бактериальная водянка	2022-2024
10	51.76945534 85.73737878	Береза	16	41	0,82	Стволовая гниль, наклон, усыхание ветвей в кроне	2022-2024
11	51.76957796 85.73739287	Сосна	15	34	0,65	Стволовая гниль, наклон, обрыв корней, усыхание ветвей в кроне	2022-2024
12	51.76967318 85.73766804	Береза	4	40	0,74	Стволовая гниль, слом ствола, наклон	2022-2024
13	51.76983822 85.73767374	Береза	17	40	0,82	Стволовая гниль, усыхание ветвей в кроне, наклон	2022-2024
14	51.76970788 85.73812184	Береза	16	42	0,82	Стволовая гниль, наклон	2022-2024
15	51.76982297 85.73795303	Береза	9	47	0,9	Стволовая гниль, слом ствола, плодовые тела	2022-2024
16	51.77014399 85.73814061	Береза	11	32	0,46	Стволовая гниль, наклон, усыхание ветвей в кроне, бактериальное заболевание ствола	2022-2024
17	51.77010141 85.73820826	Береза	16	43	0,9	Стволовая гниль, наклон, бактериальное заболевание ствола	2022-2024
18	51.77030132 85.73822519	Сосна	3	12	0,046	Стволовая гниль, слом ствола	2022-2024
19	51.77054867 85.73829727	Береза	15	44	0,9	Стволовая гниль, слом вершины, усыхание ветвей в кроне	2022-2024
20	51.77067549 85.73866004	Береза	11	35	0,59	Стволовая гниль, слом ствола, бактериальная водянка	2022-2024
21	51.77103063 85.73868555	Береза	17	38	0,59	Стволовая гниль, наклон, морозобойная трещина, усыхание ветвей в кроне	2022-2024

22	51.77100859 85.73831856	Сосна	8	16	0,127	Стволовая гниль, отслоение коры, слом вершины, отработано стволовыми вредителями	2022-2024
23	51.77107731 85.73811787	Береза	16	45	0,9	Стволовая гниль, бактериальная водянка, усыхание кроны более 1/2	2022-2024
24	51.77060517 85.73792914	Береза	12	18	0,1	Стволовая гниль, слом вершины, бактериальная водянка	2022-2024
25	51.7705542 85.73773661	Береза	14	25	0,27	Стволовая гниль, наклон	2022-2024
26	51.77115615 85.73724707	Береза	13	32	0,46	Стволовая гниль, наклон, бактериальная водянка	2022-2024
27	51.77106927 85.73717175	Сосна	10	11	0,062	Стволовая гниль, полное усыхание кроны, наклон	2022-2024
28	51.77098956 85.73706031	Береза	11	33	0,46	Стволовая гниль, слом вершины, усыхание ветвей	2022-2024
29	51.77086241 85.73708014	Береза	12	53	1,58	Стволовая гниль, наклон, усыхание ветвей в кроне	2022-2024
30	51.7708319 85.73725465	Береза	8	18	0,09	Стволовая гниль, слом вершины, усыхание ветвей в кроне	2022-2024
31	51.77092636 85.73745581	Береза	19	43	1,12	Стволовая гниль, наклон	2022-2024
32	51.77070986 85.73732531	Береза	14	24	0,27	Стволовая гниль, наклон	2022-2024
33	51.77074037 85.73730192	Береза	15	29	0,38	Стволовая гниль, наклон	2022-2024
34	51.77074556 85.73752237	Береза	12	40	0,74	Стволовая гниль, плодовые тела, отслоение коры, отработано стволовыми вредителями	2022-2024
35	51.77061983 85.73716152	Береза	7	36	0,59	Стволовая гниль, отслоение коры, слом ствола, полное усыхание кроны, плодовые тела	2022-2024
36	51.77049075 85.7370021	Береза	13	46	0,9	Стволовая гниль, сокоотечение, наклон	2022-2024
37	51.7703719 85.73742572	Береза	11	33	0,46	Стволовая гниль, слом вершины, бактериальная водянка	2022-2024
38	51.77031884 85.73728926	Береза	12	20	0,16	Стволовая гниль, полное усыхание кроны	2022-2024



39	51.77011264 85.7371171	Береза	14	58	1,76	Стволовая гниль, сокотечение, плодовые тела, морозобойная трещина, наклон	2022-2024
40	51.7701875 85.73720377	Береза	16	49	1,34	Стволовая гниль, усыхание ветвей в кроне, бактериальные заболевания березы, морозобойная трещина	2022-2024
41	51.77008867 85.73724945	Береза	13	24	0,24	Стволовая гниль, полное усыхание в кроне	2022-2024
42	51.77017048 85.73690169	Береза	20	65	4,05	Стволовая гниль, раковые образования на стволе, сокотечение	2022-2024
43	51.76982867 85.73748398	Береза	16	40	0,82	Стволовая гниль, раковые образования на стволе, сокотечение, механическое повреждение ствола	2022-2024
44	51.7698114 85.73753234	Береза	17	31	0,57	Стволовая гниль, бактериальные заболевания стволов, наклон, сокотечение, морозобойная трещина	2022-2024
45	51.76975398 85.73756159	Береза	18	46	1,12	Стволовая гниль, бактериальные заболевания стволов, наклон, сокотечение, морозобойная трещина	2022-2024
46	51.76978634 85.73673053	Береза	17	52	1,58	Стволовая гниль, усыхание кроны более ¼, плодовые тела	2022-2024
47	51.76989228 85.73684058	Береза	8	39	0,74	Стволовая, слом ствола	2022-2024

Исполнитель работ по проведению обследования аварийных деревьев:

Петухова Марина Владимировна  
Фамилия, имя и отчество (при наличии)

Должность инженер лесопатолог 1 категории Подпись  Телефон 8 (385 2) 63-68-05

#### ЗАКЛЮЧЕНИЕ

С целью предотвращения негативных процессов или снижения ущерба от их воздействия: в соответствии с п. 62 приказа МПР и экологии РФ от 09.11.2020 № 912 рубка аварийных деревьев в количестве 47 шт. (41,273 м<sup>3</sup>) из них: сосны 5 шт. (1,223 м<sup>3</sup>), березы 42 шт. (40,05 м<sup>3</sup>).