

Самташев
Ю.Д.
05.09.2022

Утверждаю:

Руководитель Директор

(должность)

АУ РА «Усть-Кан лес»

(организ. правовая форма) (наим. предпр.)

(подпись)

Ю.Д. Самташев
 (Ф.И.О.)

ПРОЕКТ Уход за лесами

Ануйский лесохозяйственный участок Усть-Кумирский участок, 2022 год
участок, год

1. Характеристика местоположения лесного участка

- 1.1. Субъект РФ Республика Алтай
 1.2. Лесничество Усть-Канское 1.3. Уч. лесничество Ануйское
 1.4. Дача СПК «Талица»
 1.5. Номер квартала 235 1.6. Номер выдела 46
 1.7. Площадь участка, с точностью до 0,1 га 1,4 га
 1.8. Категория защитности лесов Другие леса защиты окружающей среды

2. Характеристика лесорастительных условий

- 2.1. Лесорастительная зона Южно-Сибирская горная зона
 2.2. Лесной район Алтае-Саянский горно-таежный
 2.3. Целевое назначение лесов защитные
 2.4. Рельеф _____ 2.5. Почва _____
 2.6. Тип леса (тип лесорастительных условий) КРТ 8223

3. Вид мероприятия

- 3.1. Наименование вида мероприятий по уходу за лесами проходная рубка

4. Характеристика вырубаемой части насаждения

Номер лесного квартала	Номер лесосеки (лесотаксационного выдела)	Площадь лесосеки (лесотаксационного выдела)	Хозяйство (хвойное, твердолиственное, мягколиственное)	Породы Кол-во Деревьев Шт.	Вырубасмый объем древесины, плотных куб. м						
					деловая				дро-ва	хво-рост и сучья	Всего
					круп-ная	сред-няя	мел-кая	все-го			
235	46	1,4	хвойное	Л-102 Б-6	14 -	25 -	3 -	42 -	9 6	14 1	65 7
			ИТОГО:	108	14	25	3	42	15	15	72

5. Исходная характеристика насаждения до проведения мероприятий по уходу за лесами

- 5.1. Состав древостоя 10Л+Б
 5.2. Возраст, лет 80/60
 5.3. Диаметр, см 28
 5.4. Высота, м 23
 5.5. Запас, куб. м на 1 га 350
 5.6. Сомкнутость крон, полнота 0,8

6. Основные характеристики мероприятий по уходу за лесами

6.1. Интенсивность рубки 14,69 %

6.2. Объем вырубаемой древесины, кбм 72

7. Этапы и сроки проведения работ, учета и оценки результатов

7.1. Срок проведения работ 2022 г.

7.2. Срок учета и оценки результатов согласно договора

8. Технология проведения работ

Метод рубок (в соответствии с п. 25 Правил ухода за лесами)	относительно равномерная вырубка деревьев (разреживание)
Ширина пасек, м	
Ширина технологических коридоров (волоков), м	
Общая площадь под трассы волоков и дорог, га	0,21
Общая площадь под погрузочными пунктами, производственными и бытовыми площадками, га	0,25
Подготовительные лесосечные работы	Разметка границ погрузочных пунктов; рубка аварийных деревьев за лесосекой; установка информационных знаков.
Основные лесосечные работы	Валка; трелевка; частичная переработка; хранение древесины.
Заключительные лесосечные работы	Доочистка мест рубок (сбор порубочных остатков в кучи на перегнивание)

9. Проектируемая характеристика насаждения после проведения мероприятий по уходу за лесами

9.1. Состав древостоя 10Л

9.2. Возраст, лет 80

9.3. Диаметр, см 28

9.4. Высота, м 23

9.5. Запас, кбм на 1 га 298

9.6. Сомкнутость крон, полнота 0,7

Проект составил:

Инж. по л/п
должность

Казакова Д.В.
(Ф.И.О.)

15.08.2022 г.

(подпись, число)

Проект проверил:

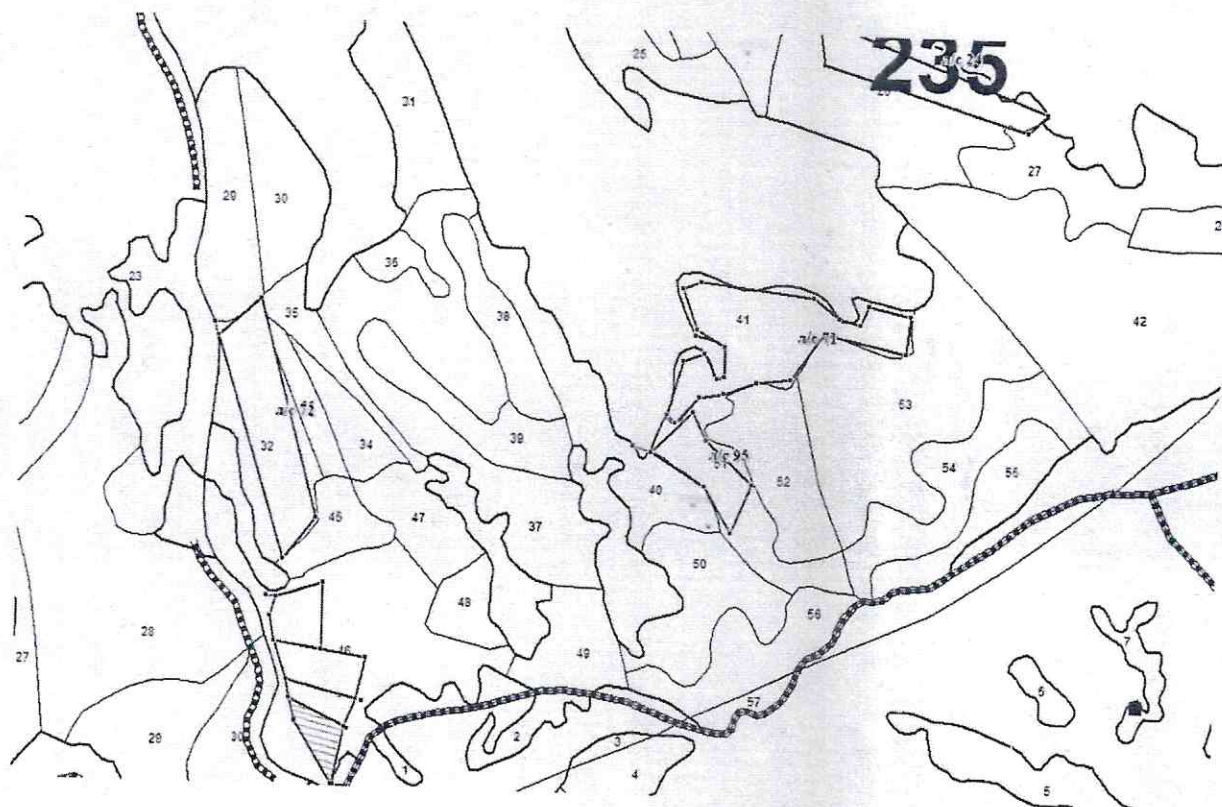
Лесничий
должность

Лисин В.С.
(Ф.И.О.)

(подпись, число)

Чертеж отвода площади

Масштаб 1:10 000



Экспликация:

№ точек	Румбы	длина линий, м
1-2	СЗ: 88	5.09
2-3	СЗ: 31	192.1
3-4	СЗ: 14	62
4-5	ЮВ: 64	162
5-2	ЮЗ: 11	157

Условные обозначения:
Уход за лесами
Столбы

Чертеж выполнил Инж. по л/п Казакова Д.В.
Дата 15.08.2022 г.