

Самташев
05.09.2022

Утверждаю:

Руководитель Директор

(должность)

АУ РА «Усть-Кан лес»

(организ. правовая форма) (наим. предпр.)



(подпись)

Ю. Д. Самташев
(Ф.И.О.)

ПРОЕКТ Уход за лесами

Ануйский лесохозяйственный участок Усть-Кумирский участок, 2022 год
участок, год

1. Характеристика местоположения лесного участка

- 1.1. Субъект РФ Республика Алтай
 1.2. Лесничество Усть-Канское 1.3. Уч. лесничество Ануйское
 1.4. Дача СПК «Галица»
 1.5. Номер квартала 235 1.6. Номер выдела 46
 1.7. Площадь участка, с точностью до 0,1 га 1,1 га
 1.8. Категория защитности лесов Другие леса защиты окружающей среды

2. Характеристика лесорастительных условий

- 2.1. Лесорастительная зона Южно-Сибирская горная зона
 2.2. Лесной район Алтае-Саянский горно-таежный
 2.3. Целевое назначение лесов защитные
 2.4. Рельеф _____ 2.5. Почва _____
 2.6. Тип леса (тип лесорастительных условий) КРТ 8223

3. Вид мероприятия

- 3.1. Наименование вида мероприятий по уходу за лесами проходная рубка

4. Характеристика вырубаемой части насаждения

| Номер лесного квартала | Номер лесосеки (лесотаксационного выдела) | Площадь лесосеки (лесотаксационного выдела) | Хозяйство (хвойное, твердолиственное, мягколиственное) | Породы Кол-во Деревьев Шт. | Вырубаемый объем древесины, плотных куб. м | | | | | | |
|------------------------|---|---|--|-------------------------------------|--|----------|---------|---------|--------|------------------|---------|
| | | | | | деловая | | | | дро-ва | хво-рост и сучья | Всего |
| | | | | | круп-ная | сред-няя | мел-кая | все-го | | | |
| 235 | 46 | 1,1 | хвойное | Л-119 Б-5 | 12 - | 19 - | 3 - | 34 - | 9 3 | 12 - | 55 3 |
| | | | ИТОГО: | 124 | 12 | 19 | 3 | 34 | 12 | 12 | 58 |

5. Исходная характеристика насаждения до проведения мероприятий по уходу за лесами

- 5.1. Состав древостоя 10Л+Б
 5.2. Возраст, лет 80/60
 5.3. Диаметр, см 28
 5.4. Высота, м 23
 5.5. Запас, куб. м на 1 га 350
 5.6. Сомкнутость крон, полнота 0,8

6. Основные характеристики мероприятий по уходу за лесами

6.1. Интенсивность рубки 15,07 %

6.2. Объем вырубаемой древесины, кбм 58

7. Этапы и сроки проведения работ, учета и оценки результатов

7.1. Срок проведения работ 2022 г.

7.2. Срок учета и оценки результатов согласно договора

8. Технология проведения работ

| | |
|--|--|
| Метод рубок (в соответствии с п. 25 Правил ухода за лесами) | относительно равномерная вырубка деревьев (разреживание) |
| Ширина пазов, м | |
| Ширина технологических коридоров (волоков), м | |
| Общая площадь под трассы волоков и дорог, га | 0,16 |
| Общая площадь под погрузочными пунктами, производственными и бытовыми площадками, га | 0,25 |
| Подготовительные лесосечные работы | Разметка границ погрузочных пунктов; рубка аварийных деревьев за лесосекой; установка информационных знаков. |
| Основные лесосечные работы | Валка; трелевка; частичная переработка; хранение древесины. |
| Заключительные лесосечные работы | Доочистка мест рубок (сбор порубочных остатков в кучи на перегнивание) |

9. Проектируемая характеристика насаждения после проведения мероприятий по уходу за лесами

9.1. Состав древостоя 10Л

9.2. Возраст, лет 80

9.3. Диаметр, см 28

9.4. Высота, м 23

9.5. Запас, кбм на 1 га 297

9.6. Сомкнутость крон, полнота 0,7

Проект составил:

Инж. по л/п
должность

Казакова Д.В.
(Ф.И.О.)

15.08.2022 г.

(подпись, число)

Проект проверил:

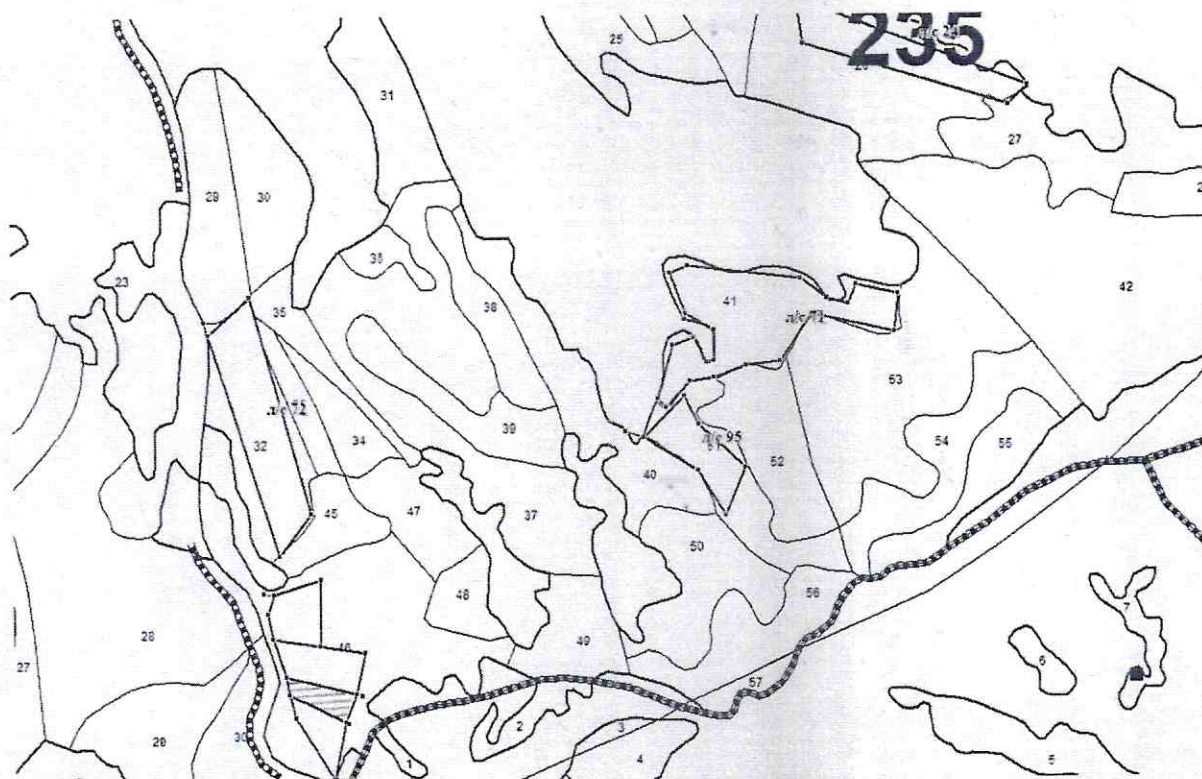
Александров С.П.
должность

(Ф.И.О.)

(подпись, число)

Чертеж отвода площади

Масштаб 1:10 000



Экспликация:

| № точек | Румбы | ДЛИН линии м |
|---------|--------|--------------------|
| 1-2 | СЗ: 56 | 11.1 |
| 2-3 | СЗ: 64 | 16.2 |
| 3-4 | СЗ: 10 | 49.2 |
| 4-5 | ЮВ: 76 | 190.2 |
| 5-2 | ЮЗ: 22 | 79.2 |

Условные обозначения:
Уход за лесами
Столбы

Чертеж выполнил Инж. по л/п Казакова Д.В.
Дата 15.08.2022 г.